

4 FRY TOP S GAS M60 Bratfläche aus Verchromt Brushed - 1/3 GERILLT - mit thermostatische Steuerung Standgerät

Project
Rev.:
Zone:
Location:



CODICE
CR1770819

MODELLO
Q70SFTTV/G627

SERIE
QUEEN 7

ALLGEMEINE MERKMALE

Für diejenigen, die nicht auf die Qualität und Solidität einer Queen-Küche verzichten wollen, bietet die Serie 7 eine Tiefe von 700 mm und kompaktere Abmessungen, die sich in jede Umgebung einfügen. Die Brenner sind in verschiedenen Konfigurationen und Leistungsstufen erhältlich und werden durch die raffinierte Scotch Brite-Oberfläche aufgewertet.

Dank der extremen Freiheit bei der Zusammenstellung ist jede Komposition möglich: Sie können die Modellplatten mit Backöfen und neutralen Unterschränken kombinieren, die mit hygienischen Oberflächen ausgestattet werden können; Sie können maßgeschneiderte Lösungen schaffen, indem Sie die Geräte Rücken an Rücken kombinieren und befestigen, perfekt versiegelte "bündige" Seite an Seite oder "Brücken"-Strukturen, die Lösungen auf hohem Niveau bieten, die immer perfekt den Bedürfnissen des Küchenchefs entsprechen.

Als absolute Garantie sind alle Geräte die Küchen von Queen7 sind nach internationalen Normen wie CE, GAR, AGA und anderen zertifiziert.



TECHNISCHE DATEN

Außenschalen und Füße aus Edelstahl.
Arbeitstisch höhenverstellbar von 840 bis 900 mm.
Platten mit 2 mm Dicke.
15 mm dicke Kochplatte, völlig unabhängig vom Kochfeld.
Große überflutbare Rinne am Umfang der Kochplatte zum Auffangen von Kochresten, nach vorne abfallend zum Ablassen von Flüssigkeiten in die große Schublade.
Kochplatten mit satinierter Oberfläche, beschichtet mit Weicheisen, Stahl AISI430 oder poliertem Hartchrom, alle in glatter, gemischter oder gerippter Ausführung erhältlich.
Große Fettsammelschublade.
Modulgrößen: 40, 60, 80
Bei den 120er-Modulen ist die Kochplatte von oben um 40 mm abgesenkt und um 10 mm nach vorne geneigt.
Gasversion: Rohrbrenner mit selbststabilisierender Flamme und sehr gleichmäßiger Wärmeverteilung.
Temperaturregelung über modulierenden Hahn (Temperatur über 300°C) oder thermostatisches Sicherheitsventil mit Thermoelement (90-280°C).

Geräumige Fettauffangschublade mit einem Fassungsvermögen für das gesamte Volumen des Perimeterkanals

Gerilltes Plattendesign garantiert Sauberkeit bis zum Ende der Platte

Unverschweißte Platte zur Beschleunigung von Wartungsarbeiten und eventuellem Austausch durch Benutzer

Nicht geschweißte Platte am Maschinentisch mit Optimierung der Strukturpunkte unter thermischer Belastung

Thermischer Ausschnitt, der den Benutzer und die angrenzenden Maschinen erleichtert.

Gleichmäßige Kochtemperatur über die gesamte Platte. Optimierte Hitze im Kochbereich und erhöht den Bedienkomfort in der Küche.

Wasserspender-Kit als Zubehör erhältlich

Die innovative Verchromungstechnologie kombiniert die Festigkeit von Stahlplatten mit den antioxidativen Eigenschaften von Chromplatten. Das Ergebnis ist eine leicht raue Oberfläche, die die Widerstandsfähigkeit gegen Schnitte und Stöße verbessert. Metallwerkzeuge können direkt auf der Platte verwendet werden, ohne dass die Gefahr besteht, sie zu beschädigen.

4 FRY TOP S GAS M60 Bratfläche aus Verchromt
Brushed - 1/3 GERILLT - mit thermostatische Steuerung
Standgerät

Project
Rev.:
Zone:
Location:



| | | |
|---------------------|--------------------------|------------------|
| CODICE CR1770819 | MODELLO Q70SFTTV/G627 | SERIE QUEEN 7 |
|---------------------|--------------------------|------------------|

Technische Informationen

| SPEZIFIKATION | DATA |
|---------------------------|-----------|
| MATERIAL | CR1770819 |
| KOMMERZIELLE LINIE | QUEEN |
| SUPPLY | GAS |
| DIM. BREITE | 600 mm |
| DIM. PRODUKTIVITÄT | 700 mm |
| DIM. HÖHE | 870 mm |
| NETTOGEWICHT | 22 Kg |
| VOLUMEN (netto) | 0.365 |
| LÄNGE DES PAKETS | 640 mm |
| VERPACKUNGSHÖHE | 1230 mm |
| VERPACKUNGSVOLUMEN | 0,702 m3 |
| BRUTTO-VERPACKUNGSGEWICHT | 29 Kg |
| GAS POWER | 9 |
| GAS POWER (G25.3/25mbar) | 9,00 |

4 FRY TOP S GAS M60 Bratfläche aus Verchromt
Brushed - 1/3 GERILLT - mit thermostatische Steuerung
Standgerät

Project
Rev.:
Zone:
Location:

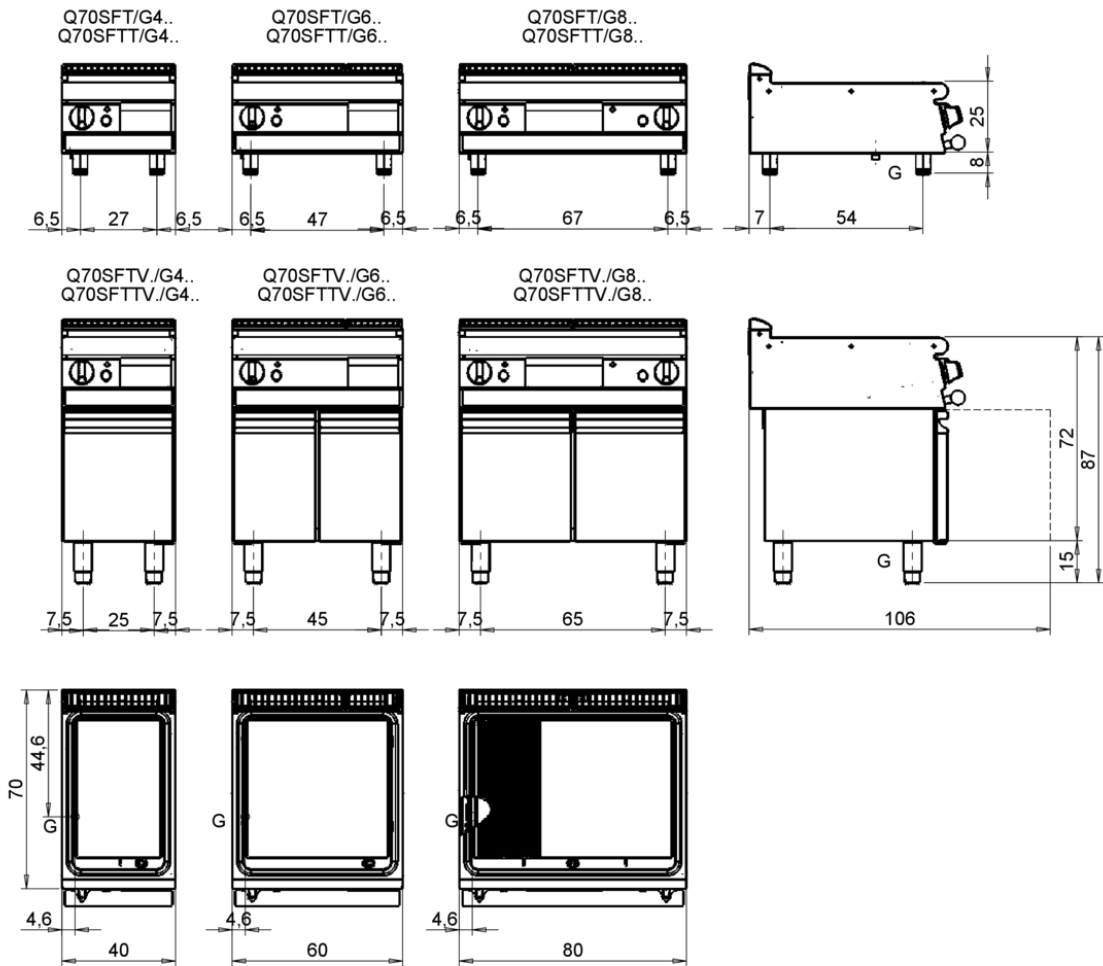


CODICE
CR1770819

MODELLO
Q70SFTTV/G627

SERIE
QUEEN 7

MISURE IN cm - DIMENSIONS IN cm - ABMESSUNGEN IN cm- MESURES EN cm
MEDIDAS EN cm - MATEN IN cm - DIMENSIONES EN cm



| Legenda - Legende - Key - Légende - Leyenda - Legenda - Legenda | |
|---|---|
| E Pressacavo entrata linea elettrica - Stopfbuchse - Electric cable stress relief - Presse étoupe de câble él - Pisacable - Elektrische kabelwartel - Entrada cabo eléctrico | G Arrivo gas - Gasanschluss - Gas connection - Arrivée gaz - Union de gas - Gasaansluiting - Ligação gás EN 10226-1 R 1/2; EN ISO 228-1 G 1/2 (DK) |
| S Attacco scarico acqua - Wasserablauf - Water outlet - Vidange de l'eau - Desaguadero - Wateraftapaansluiting - Junção descarga água | H20 Arrivo acqua - Wasseranschluss - Water inlet - Arrivée eau - Union de agua - Wateraansluiting - Junção alimentação água |
| S1 Scarico vasca - Wannenabflussrohr - Pan outlet - Vidange du bac - Descarga cuba - Water toevoer - Descarga da cuba | A1 = Calda - Heiss - Warm - Chaude - Caliente - Warm - Morno A2 = Fredda - Kalt - Cold - Froid - Fria - Koude - Frio |
| S2 Valvola di depressione - Anti-depression valve - Unterdruck ventil - Soupape de dépression - Válvula de depresión - Onderdrukkelep - Válvula de depressão | L Rubinetto di livello - Level tap - Wasserhahn - Robinet de niveau - Grifo de nivel - Niveaakraan - Torneira de nível |
| S3 Scarico acqua intercapedine - Wasserablauf Zwischenraum - Jacket water drain Evacuation eau double envelope - Descarga de agua intersticios - Afvoer water tussenruimte - Descarga de água na marmitta com Sistema de aquecimento indirecto | |
| S4 Scarico - Abflussrohr - Drain - Tuyau d'évacuation - Tubo de drenaje - Aftapbuis - Tubulação de dreno | |

**4 FRY TOP S GAS M60 Bratfläche aus Verchromt
Brushed - 1/3 GERILLT - mit thermostatische Steuerung
Standgerät**

Project
Rev.:
Zone:
Location:



CODICE
CR1770819

MODELLO
Q70SFTTV/G627

SERIE
QUEEN 7

PRODUKTE BEREICH PLUS



Das als Zubehör erhältliche, durchgehende Abflussrohr ermöglicht die Entsorgung der Rückstände in einem externen Behälter.



Thermischer Ausschnitt, der den Benutzer und die angrenzenden Maschinen erleichtert.



Gebürstete Chromoberfläche, die kratzfest ist und die tägliche Reinigung erleichtert, gemäß der Verordnung (EG) Nr. 1935/2004



Wasserspender-Kit als Zubehör erhältlich



Gerilltes Plattendesign garantiert Sauberkeit bis zum Ende der Platte



Bei den Versionen mit Wasserhahn wird die Leistung durch einen stufenlos regelbaren Wasserhahn vom Typ 22PP reguliert, um die Wärme der Kochplatte an die Art des Kochens anzupassen.



Nicht mit dem Maschinenbett verschweißte Platte mit Optimierung der thermisch belasteten Strukturpunkte



Geräumige Fettauffangschublade mit einem Fassungsvermögen für das gesamte Volumen des Perimeterkanals

**4 FRY TOP S GAS M60 Bratfläche aus Verchromt
Brushed - 1/3 GERILLT - mit thermostatische Steuerung
Standgerät**

Project
Rev.:
Zone:
Location:



CODICE
CR1770819

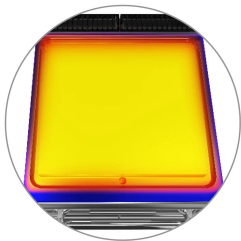
MODELLO
Q70SFTTV/G627

SERIE
QUEEN 7

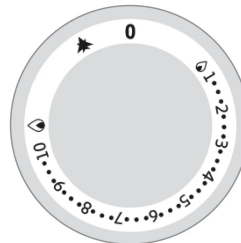
PRODUKTE BEREICH PLUS



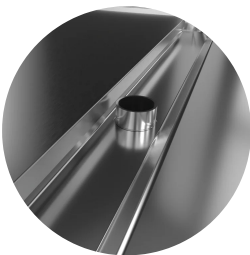
Geräumige Fettauffangschublade
mit einem Fassungsvermögen für
das gesamte Volumen des
Perimeterkanals



Wasserspender-Kit als Zubehör
erhältlich



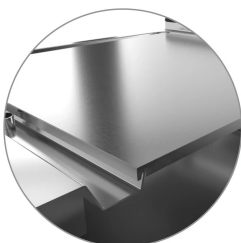
Bei den thermostatgesteuerten
Versionen kann die Temperatur der
Kochplatte von 90 bis 280 °C
eingestellt werden, um den
Verbrauch zu optimieren und sich
an das empfindlichste Kochen
anzupassen.



Überlaufstopfen aus rostfreiem
Stahl, serienmäßig für das
Überflutungsmanagement der
Rinne.



Geräumige Fettauffangschublade
mit einem Fassungsvermögen für
das gesamte Volumen des
Perimeterkanals



Thermisches Schneiden, das den
Anwender und die angrenzenden
Maschinen entlastet.

4 FRY TOP S GAS M60 Bratfläche aus Verchromt
Brushed - 1/3 GERILLT - mit thermostatische Steuerung
Standgerät

Project
Rev.:
Zone:
Location:



CODICE
CR1770819

MODELLO
Q70SFTTV/G627

SERIE
QUEEN 7

ZUBEHÖR

| CODE | MODELLO | DESCRIZIONE |
|-----------|-------------------|--|
| CR1354989 | PRPC | Glatter Plattenreinigungsschaber - verchromt |
| CR1356399 | RPR | Gerillter Chromplattenabstreifer |
| CR1658629 | D97CPFT68 | Schubblade für die Reinigung der Frittierplatte M60 - M80 |
| CR1658609 | 97TFT | STOPFEN ZUR PLATTENREINIGUNG |
| CR1354999 | PKLR | Ersatzklingen (10PCS) |
| CR1658649 | 7AFT6 | M60-Spritzschutz |
| CR1658849 | Q7968CAF | WASSERBEFÜLLUNG FÜR BRATPLATTE M60 M80 - 70 90 QUEEN - GAS ODER ELEKTRISCH |
| CR1659109 | Q76GKSCFT | DURCHGEHENDE ABSAUGUNG FÜR FRITTEUSE M60 - 70 QUEEN - GAS |
| CR1659139 | Q76GCASCFT | KONTINUIERLICHES BE- UND ENTLADEN FÜR FRITTIERAUFSATZ M60 - 70QUEEN - GAS |
| CR1659239 | PAFT6 | SUPER FRY TOP ZUBEHÖRHALTER M60 |
| CR1659259 | AGMFT48 | HALTEGITTER FÜR SUPER GRILLPLATTE |
| CR1659269 | AGMFT6 | HALTEGITTER FÜR SUPER GRILLPLATTE |
| CR1659359 | AKBFT-1 | BAUSATZ 3 SCHALEN GN1/9 H65 MM |
| CR1659369 | AKBFT-2 | BAUSATZ 2 SCHALEN GN1/6 H65 MM |
| CR1659379 | AKBFT-3 | BAUSATZ 1 WASCHBECKEN GN1/3 H65 MM |