

ROLL-IN STORAGE CABINET COMPACT MONOSCOCK

1 DOOR - TEMP. -15/-20 °C

Project
Rev.:
Zone:
Location:



CODICE
BRIOT-COMPACT

MODELLO
RIBT-COMPACT

SERIE
KÜHLSCHRÄNKE

ALLGEMEINE MERKMALE

Einteilige Konstruktion mit Innen- und Außenverkleidung aus Edelstahl AISI304.

Isolierstärke 85 mm mit hoher Dichte.

Das Armaturenbrett kann zur Erleichterung der regelmäßigen Wartung (Reinigung des Kondensators) geöffnet werden.

Externer Rücken und Brustbeinbasis aus vorlackiertem Stahl.

Magnetische Dichtung an allen vier Seiten und Gegenmagnet an den Dichtungswülsten.

Ergonomischer Griff in voller Höhe, der in die Vorderseite der Tür eingelassen ist, um ein einfaches Öffnen in jeder Art von Installation zu ermöglichen.

Innenfach mit 26 geformten Seiten, inklusive 3 Rilsan GN2/1 Gitter. Geschäumte Motorraumseiten für bessere schalldämmung und größere Robustheit.

Heißgasabtauung und Tauwasserentsorgungssystem ohne Energieverbrauch.

Indirekte Belüftung dank des raumhohen Kanalsystems für optimale Luftzirkulation und gleichmäßige Temperaturverteilung.

Umweltfreundliches Kältemittel R290



TECHNISCHE DATEN

Monoblockstruktur aus satiniertem Edelstahl AISI304 Scotch-Brite
Isolierung aus CFC- und HCFC-freiem PU, Dicke 70 mm
Automatisches Abtau- und Verdunstung für Kondenswasser
Ergonomische Griffe in voller Höhe und Magnetverschlüsse an 3 Seiten
Stoßfänger im Innenraum allseitig

Monoblockstruktur aus satiniertem Edelstahl AISI304 Scotch-Brite.
Fassungsvermögen der Rollenbehälter: GN 2/1 bzw. EN 400 X 600 MM oder 600X800 MM.

Außen fein im „SCOTCH BRITE“-Look satiniert.

Isolierung aus PU, HFCW-frei, Stärke 70 mm.

Automatisches Abtau- und Verdunstung für Kondenswasser.

Zelle mit großem Inhalt, in die Rollwagen mit den folgenden max.

Abmessungen gefahren werden können: 660x800x1860 mm.

Ergonomische Griffe in voller Höhe und Magnetverschlüsse an 3 Seiten.

40 mm isolierter Boden aus Edelstahl AISI 304 für die BT-Version.

Stoßfänger im Innenraum allseitig.

Touch display.

ROLL-IN STORAGE CABINET COMPACT MONOSCOCK

1 DOOR - TEMP. -15/-20 °C

Project
Rev.:
Zone:
Location:



CODICE
BRIBT-COMPACT

MODELLO
RIBT-COMPACT

SERIE
KÜHLSCHRÄNKE

Technische Informationen

SPEZIFIKATION	DATA
MATERIAL	BRIBT-COMPACT
DIM. BREITE	850 mm
DIM. PRODUKTIVITÄT	970 mm
DIM. HÖHE	2350 mm
NETTOGEWICHT	210 Kg
VERPACKUNGSVOLUMEN	2.48 m3
STANDARD-STROMVERSORGUNG	230/1/50
ELEKTRISCHE LEISTUNG	0.86 kW
GAS-/KÄLTEMITTELART	R290a
KÄLTELEISTUNG	1.369
KAPAZITÄT	878

ROLL-IN STORAGE CABINET COMPACT MONOSCOCK
1 DOOR - TEMP. -15/-20 °C

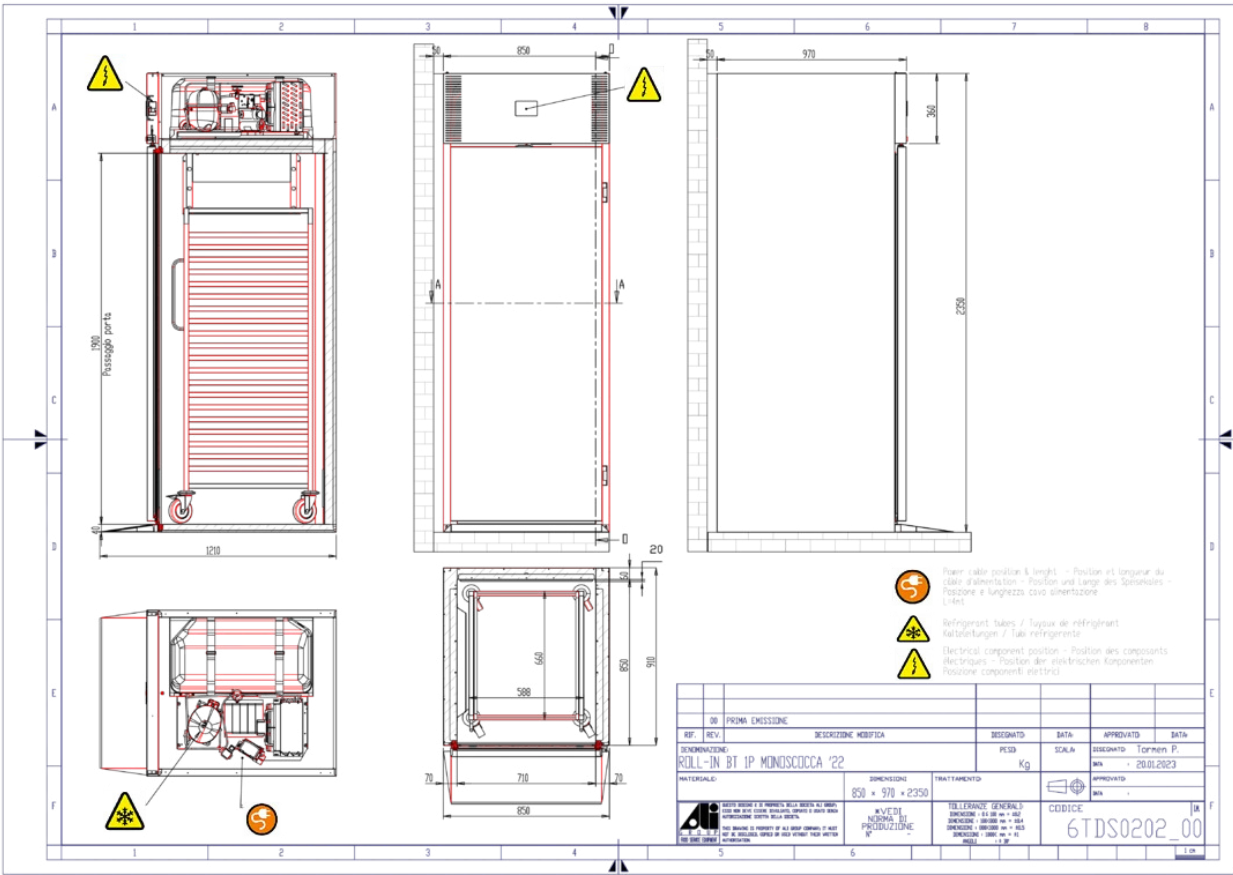
Project
Rev.:
Zone:
Location:



CODICE
BRIBT-COMPACT

MODELLO
RIBT-COMPACT

SERIE
KÜHLSCHRÄNKE



ROLL-IN STORAGE CABINET COMPACT MONOSCOCK
1 DOOR - TEMP. -15/-20 °C

Project
Rev.:
Zone:
Location:



CODICE
BRIBT-COMPACT

MODELLO
RIBT-COMPACT

SERIE
KÜHLSCHRÄNKE

PRODUKTE

BEREICH PLUS



Benutzerfreundliche digitale Steuerung. Schnell und intuitiv ist sie eine Hilfe bei der täglichen Arbeit.



Dank R290-Gas, das standardmäßig für alle verfügbaren Versionen geliefert wird, garantiert es Aufmerksamkeit und Nachhaltigkeit für alle Aspekte der Produktentwicklung.

ROLL-IN STORAGE CABINET COMPACT MONOSCOCK
1 DOOR - TEMP. -15/-20 °C

CODICE BRIBT-COMPACT	MODELLO RIBT-COMPACT	SERIE KÜHLSCHRÄNKE
-------------------------	-------------------------	-----------------------

Project
Rev.:
Zone:
Location:



ZUBEHÖR

CODE	MODELLO	DESCRIZIONE
TR COMPACT	TR COMPACT	WAGEN FÜR 18 BLECHE 588X660X1645 ABSTAND 75 MM