

BRASIERA ELETTRICA RIBALTAMENTO MOTORIZZATO 80 LT - VASCA IN DUPLEX

Project
Rev.:
Zone:
Location:



CODICE
CR1018169T4W

MODELLO
QT90BR/EM80-T4W

SERIE
BARON 4.0

CARATTERISTICHE GENERALI

Dalle solide basi della tradizione Baron, nasce la nuova cucina Queen 4.0, ancora più pratica, più accessoriata, più tecnologica. Un'evoluzione nell'ambito delle cucine professionali. Queen 4.0 è perfettamente studiata nei dettagli per velocizzare e semplificare ogni operazione di preparazione, cottura, riordino, pulizia in cucina e affiancarti ogni giorno come un vero alleato del tuo lavoro.



SPECIFICHE TECNICHE

Rivestimenti esterni e piedini in acciaio INOX.
Altezza del piano di lavoro regolabile da 840 a 900 mm.
Piani con spessore 2 mm.
Disponibili con vasche in ferro, e acciaio INOX.
Robusti coperchi autobilanciati a doppia parete, in acciaio inox per ridurre la dispersione termica.
Carico acqua tramite elettrovalvola.
Temperatura di cottura controllata dal termostato con regolazione da 100 a 280°C.
Riscaldamento tramite resistenze corazzate in incoloy.
Vasca ribaltabile ad ampio raggio.

Raccolta dati, monitoraggio funzionamento, controllo remoto sono solo alcune delle possibilità che la connettività mette a tua disposizione.

Attrezzatura certificata per direttiva bassa tensione 2014/35/EU secondo lo schema internazionale CB.

Grazie alla certificazione di impermeabilità ai getti d'acqua (IPX5) ottenuta attraverso test specifici, manopole e sottomanopole possono essere lavate a fine giornata di lavoro, senza comprometterne la funzionalità e la sicurezza.

La barra frontale è un punto di appoggio confortevole per il cuoco; permette di rimanere alla giusta distanza di sicurezza dal piano di lavoro e quindi protegge da urti accidentali con quanto appoggiato sui piani e allo stesso tempo anche le manopole.

BRASIERA ELETTRICA RIBALTAMENTO MOTORIZZATO 80 LT - VASCA IN DUPLEX

Project
Rev.:
Zone:
Location:



CODICE
CR1018169T4W

MODELLO
QT90BR/EM80-T4W

SERIE
BARON 4.0

Technical Information

| SPECIFICATION | DATA |
|----------------------------------|--|
| MATERIALE | CR1018169T4W |
| DEFINIZIONE | QT90BR/EM80-T4W BRAS. ELM80 MOT.DUPLEX |
| LINEA COMMERCIALE | QUEEN |
| ALIMENTAZIONE | ELETTRICA |
| DIM. LARGHEZZA | 800 mm |
| DIM. PRODONDITÀ | 900 mm |
| DIM. ALTEZZA | 870 mm |
| PESO NETTO | 183.8 Kg |
| VOLUME (netto) | 0.626 |
| LUNGHEZZA IMBALLO | 860 mm |
| LARGHEZZA IMBALLO | 1020 mm |
| ALTEZZA IMBALLO | 1150 mm |
| VOLUME IMBALLO | 1,010 m3 |
| PESO LORDO IMBALLO | 199 Kg |
| ALIMENTAZIONE ELETTRICA STANDARD | 380-415V 3N |
| FREQUENZA | 50-60 Hz |
| POTENZA ELETTRICA | 9 kW |
| GRADO IP | IPX5 |
| MODELLO CERTIFICATO | Q90BR/EM80 |

BRASIERA ELETTRICA RIBALTAMENTO MOTORIZZATO 80 LT - VASCA IN DUPLEX

Project
Rev.:
Zone:
Location:



CODICE
CR1018169T4W

MODELLO
QT90BR/EM80-T4W

SERIE
BARON 4.0

SCHEMA DI INSTALLAZIONE - INSTALLATION DIAGRAM - INSTALLATIONSPLAN - SCHÉMA D'INSTALLATION - ESQUEMA DE INSTALACION - INSTALLATIESCHEMA - INSTALLATIONSRIJNINGAR

MISURE IN mm - DIMENSIONS IN mm - ABMESSUNGEN IN mm
MESURES EN mm - MEDIDAS EN mm - MATEN IN mm



Legenda - Legende - Key - Légende - Leyenda - Legend

- E** Pressacavo entrata linea elettrica - Stopfbuchse - Electric cable stress relief
Presse étoupe de cable él. - Pisacable - Elektrische kabelwartel
- H2O** Attacco arrivo acqua - Wasseranschluss - Water inlet
Arrivée eau - Union de agua - Wateraansluiting
EN ISO 228-1 G 3/4
- S** Scarico vasca - Wannenabflussrohr - Pan outlet
Vidange du bac - Descarga cuba - Water toevoer

BRASIERA ELETTRICA RIBALTAMENTO MOTORIZZATO 80 LT - VASCA IN DUPLEX

Project
Rev.:
Zone:
Location:



CODICE
CR1018169T4W

MODELLO
QT90BR/EM80-T4W

SERIE
BARON 4.0

PRODUCT'S RANGE PLUS



Versione predisposta per
connettibilità industria 4.0.



Possibilità di regolazione di 2 timer
per il controllo delle cotture. Un
segnale acustico avvisa l'operatore
al termine del tempo impostato.



Predisposizione per sonda al cuore,
per un controllo di cottura sempre
maggiore. Il raggiungimento della
temperatura al cuore impostata è
segnalato da un segnale acustico.



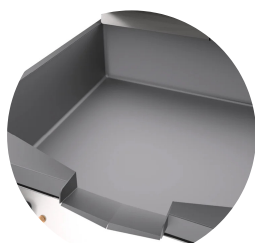
Carico acqua tramite elettrovalvola e
rubinetto fisso nella parte superiore.



Coperchi autobilanciati.



Controllo temperatura piastra
mediante schermo touch e
regolazione con manopola
ergonomica



Vasca ribaltabile ad ampio raggio.

BRASIERA ELETTRICA RIBALTAMENTO MOTORIZZATO 80 LT - VASCA IN DUPLEX

Project
Rev.:
Zone:
Location:



CODICE
CR1018169T4W

MODELLO
QT90BR/EM80-T4W

SERIE
BARON 4.0

ACCESSORI

| CODICE | MODELLO | DESCRIZIONE |
|-----------|-------------|---------------------------|
| CR1357499 | 4.0IOTPRO | Abbonamento PRO - Cloud |
| CR1357479 | 4.0IOTENTRY | Abbonamento ENTRY - Cloud |