

# TABLE RÉFRIGÉRÉE ( 4 PORTES TEMP -2/+8°C ) SANS PLAN DE TRAVAIL

Project .....  
Rev.: .....  
Zone: .....  
Location: .....



CODICE  
BN26WC021210376

MODELLO  
BOW04

SERIE  
TABLES RÉFRIGÉRÉES

## CARACTÉRISTIQUES GÉNÉRALES

Les tables réfrigérées Baron, toutes certifiées pour leur efficacité et leur qualité, garantissent la parfaite observation des matières premières et des produits d'épicerie fine transformés, grâce également à un système de fermeture automatique des portes avec joint magnétique.



## SPÉCIFICATIONS TECHNIQUES

Construction monocoque avec finition interne et externe en acier inoxydable (satin Scotch-Brite).  
Fond de cellule moulé avec bords arrondis et supports de grille amovibles pour une hygiène maximale et une grande souplesse de chargement.  
Tiroirs à extension totale, grâce aux glissières télescopiques en acier inoxydable spéciales Fulterer.  
Porte à fermeture automatique avec verrouillage à 100°.  
Épaisseur d'isolation, de 60 mm, en mousse de polyuréthane haute densité, totalement sans CFC.  
Unité de condensation amovible.  
Charnière inférieure fixée frontalement pour l'installation sur plinthe.  
Unité de condensation extractible.

**GROUPE RÉFRIGÉRANT:**  
Évaporateur hors cellule pour un meilleur confort de chargement  
Système de ventilation pour uniformiser la température intérieure  
Évaporateurs avec traitement cataphorèse.  
**COMMANDES, CONTRÔLES ET SÉCURITÉ :**  
Carte de contrôle électronique avec fonction HACCP.  
Système de dégivrage par gaz chauds (sur les versions à moteur embarqué)  
Dégivrage électrique (sur les versions pré-installées).  
Dispositif automatique d'évaporation de l'eau de condensation sans apport d'énergie électrique

TABLE RÉFRIGÉRÉE ( 4 PORTES TEMP -2/+8°C ) SANS  
PLAN DE TRAVAIL

Project .....  
Rev.: .....  
Zone: .....  
Location: .....



CODICE BN26WC021210376	MODELLO BOW04	SERIE TABLES RÉFRIGÉRÉES
---------------------------	------------------	-----------------------------

Informations techniques

SPECIFICATION	DATA
MATÉRIAU	BN26WC021210376
DÉFINITION	BOW04 R290DX TNN PSPDPSPD S/P BAR
DIM. LARGEUR	2190 mm
DIM. PRODUCTIVITÉ	700 mm
DIM. HAUTEUR	810 mm
POIDS NET	117 Kg
VOLUME (net)	1.24173
LONGUEUR DU PAQUET	2240 mm
LARGEUR DU PAQUET	750 mm
HAUTEUR DE L'EMBALLAGE	1060 mm
VOLUME DU PAQUET	1,781 m3
POIDS BRUT D'EMBALLAGE	137 Kg
ALIMENTATION ÉLECTRIQUE STANDARD	220-240V 1N
FRÉQUENCE	50Hz
L'ÉNERGIE ÉLECTRIQUE	0.35 kW
TYPE DE GAZ/RÉFRIGÉRANT	R134a
GRADE IP	IPX4
CAPACITÉ	492

TABLE RÉFRIGÉRÉE ( 4 PORTES TEMP -2/+8°C ) SANS  
PLAN DE TRAVAIL

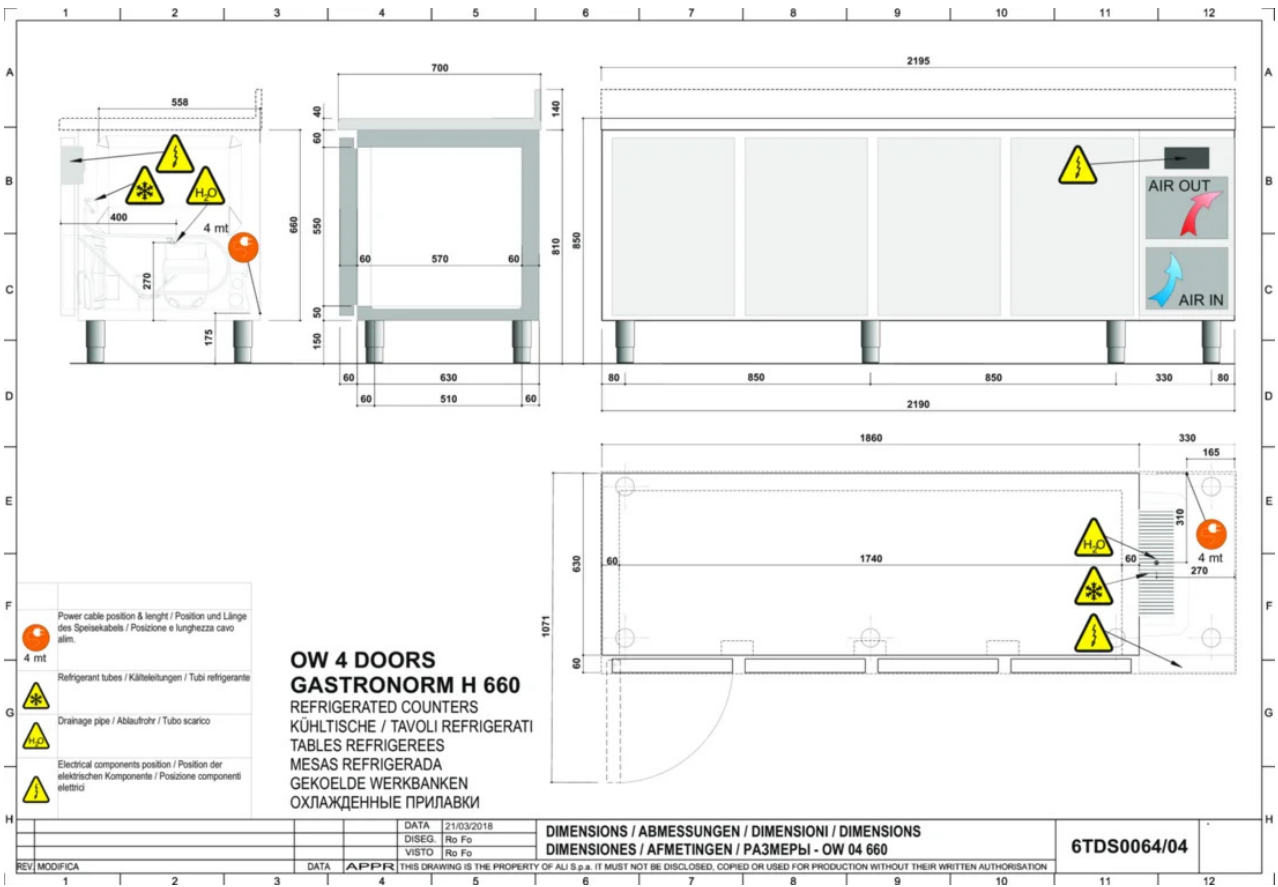
Project .....  
Rev.: .....  
Zone: .....  
Location: .....



CODICE  
BN26WC021210376

MODELLO  
BOW04

SERIE  
TABLES RÉFRIGÉRÉES



# TABLE RÉFRIGÉRÉE ( 4 PORTES TEMP -2/+8°C ) SANS PLAN DE TRAVAIL

Project .....  
Rev.: .....  
Zone: .....  
Location: .....



CODICE  
BN26WC021210376

MODELLO  
BOW04

SERIE  
TABLES RÉFRIGÉRÉES

## PRODUITS GAMME PLUS



Programmation facile et  
accessibilité immédiate. La solution  
pour une utilisation rapide et facile.



Fond de cellule moulé avec bords  
arrondis et supports de grille  
amovibles pour une hygiène  
maximale et une grande souplesse  
de chargement.



L'uniformité de la température dans  
l'ensemble du compartiment de  
réfrigération est garantie par un  
système de ventilation breveté qui  
prévoit la canalisation de l'air, ce  
aussi grâce à l'absence de  
l'évaporateur dans la cellule.



Tiroirs à extension totale avec  
glissières télescopiques spéciales  
Fulterer en acier inoxydable