

CARACTERÍSTICAS GENERALES

Una línea de aparatos de cocción de pequeñas dimensiones pensada para quienes, incluso en espacios reducidos, no quieren renunciar a grandes prestaciones.

Fabricada en acero inoxidable AISI 304 18/10, finamente acabada con satinado Scotch Brite, presenta bordes redondeados y bandejas de gran capacidad; tiene una profundidad de 600/650 mm y una anchura modular de 400/600/700/800/1000 mm; la serie se completa con soportes de base abiertos, blindados o refrigerados. Los aparatos pueden combinarse fácilmente entre sí para formar un conjunto compacto y sin huecos gracias a un perfil estanco que garantiza la protección contra fugas y, por tanto, la máxima higiene.

Chimeneas altas, mandos ergonómicos montados sobre un salpicadero inclinado para facilitar la visibilidad, confieren a la gama facilidad de uso desde la primera aproximación.

Todos los modelos están homologados CE.

Fabricada en acero inoxidable AISI 304 18/10, finamente acabada con satinado Scotch Brite, presenta bordes redondeados y armarios de gran capacidad; tiene una profundidad de 600/650 mm y una anchura modular de 400/600/700/800/1000 mm; la serie se completa con soportes de base abiertos, blindados o refrigerados. Los dispositivos pueden montarse fácilmente para formar un conjunto compacto y sin huecos gracias a un perfil estanco que garantiza la protección contra fugas y, por tanto, la máxima higiene.

Chimeneas altas, mandos ergonómicos montados sobre un salpicadero inclinado para facilitar la visibilidad, confieren a la gama facilidad de uso desde la primera aproximación.

Todos los modelos están homologados por la CE.



ESPECIFICACIONES TÉCNICAS

La gama permite elegir entre los dos modelos de gas módulo 400 y módulo 600.

La rejilla de cocción de varilla es adecuada para cocinar pescado.

A petición, se puede proporcionar una parrilla para cocinar carne.

La encimera, equipada con bordes antisalpicaduras, está ligeramente inclinada para que las salsas, grasas y condimentos puedan canalizarse

hacia la bandeja recogegotas.

La llama piloto, el termopar, el encendido piezoeléctrico y el grifo de válvula garantizan la máxima seguridad.

El quemador de acero se desmonta fácilmente para su limpieza.

GRILL DE PIEDRA DE LAVA L400

Project
Rev.:
Zone:
Location:



CODICE
CR0856049

MODELLO
6NGL/G400

SERIE
SERIE 600

Información técnica

| ESPECIFICACIÓN | DATA |
|---------------------------------|-----------------------------------|
| MATERIAL | CR0856049 |
| DEFINICIÓN | GRIGLIA LAVICA G.60 M40 6NGL/G400 |
| LÍNEA COMERCIAL | SERIE 600 |
| SUMINISTRO | GAS |
| ANCHURA ANCHO | 400 mm |
| DIM. PRODUCTIVIDAD | 650 mm |
| DIM. ALTURA | 295 mm |
| PESO NETO | 38.4 Kg |
| VOLUMEN (neto) | 0.077 |
| LONGITUD DEL PAQUETE | 730 mm |
| ANCHO DEL PAQUETE | 440 mm |
| ALTURA DEL ENVASE | 670 mm |
| VOLUMEN DEL ENVASE | 0,215 m3 |
| PESO BRUTO DEL EMBALAJE | 44 Kg |
| POTENCIA DE GAS | 7 |
| POTENCIA DEL GAS (G25.3/25mbar) | 7,00 |
| MODELO CERTIFICADO | 6NGL/G400 |

GRILL DE PIEDRA DE LAVA L400

Project
Rev.:
Zone:
Location:



CODICE
CR0856049

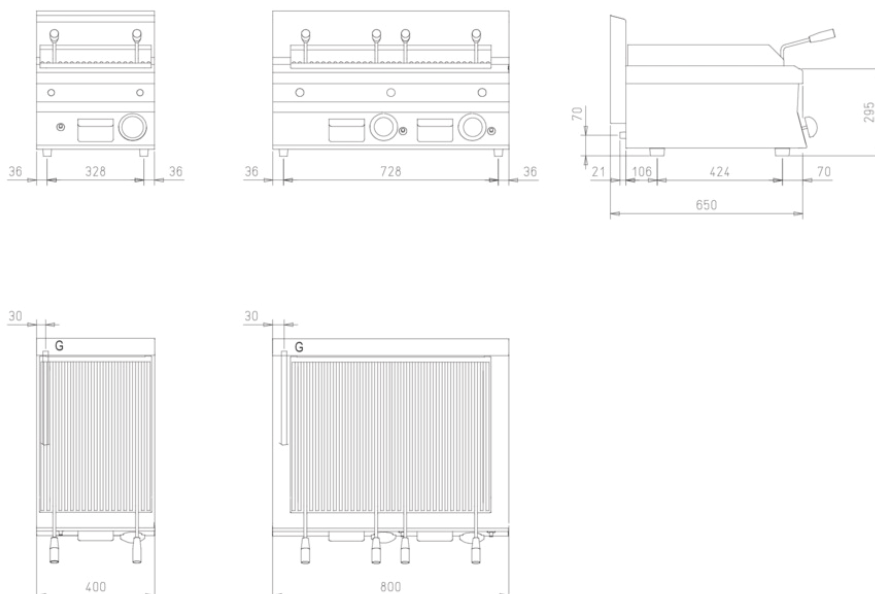
MODELLO
6NGL/G400

SERIE
SERIE 600

SCHEMA DI INSTALLAZIONE - INSTALLATION DIAGRAM - INSTALLATIONSPLAN - SCHÉMA D'INSTALLATION - ESQUEMA DE INSTALACION - INSTALLATIESCHEMA - IINSTALLATIONSRTNINGAR

MISURE IN mm - DIMENSIONS IN mm - ABMESSUNGEN IN mm
MESURES EN mm - MEDIDAS EN mm - MATEN IN mm

| | | | |
|-----------|---------|-----------|---------|
| GPL64G | OGPL64G | GPL68G | OGPL68G |
| 6NGL/G400 | EGL62T | 6NGL/G800 | EGL64T |



Legenda - Legende - Key - Legende - Leyenda - Legenda - Legenda

G Attacco arrivo gas - Gasanschluss - Gas connection
Arrivée gaz - Union da gas - Gasaansluiting -
EN 10226-1 R 1/2; EN ISO 228-1 G 1/2 (DK)

GRILL DE PIEDRA DE LAVA L400

Project
Rev.:
Zone:
Location:

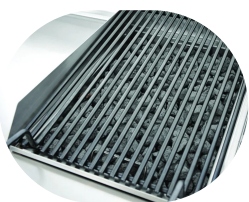


CODICE
CR0856049

MODELLO
6NGL/G400

SERIE
SERIE 600

PRODUCTOS GAMA PLUS



Las rejillas de cocción se pueden
inclinarse para cocinar más fácil y
eficazmente.

GRILL DE PIEDRA DE LAVA L400

Project
Rev.:
Zone:
Location:



CODICE
CR0856049

MODELLO
6NGL/G400

SERIE
SERIE 600

ACCESORIOS

| CÓDIGO | MODELLO | DESCRIZIONE |
|---------------|-----------------|--|
| MA10405325900 | 6NGCGG80 | PARRILLA DE HIERRO FUNDIDO PARA CARNE (2 UDS.) |
| MA10405093900 | 6NGCG | PARRILLA DE ACERO INOXIDABLE |
| MA10405324900 | 6NGCGG40 | PARRILLA DE HIERRO FUNDIDO |