

CUCINA 2 FUOCHI GAS - VERSIONE TOP - 19,1 KW

Project
Rev.:
Zone:
Location:



CODICE
CR1355619

MODELLO
N6PC/G822

SERIE
SERIE 600

CARATTERISTICHE GENERALI

Una linea di apparecchiature per la cottura di dimensioni ridotte, concepita per chi, pur in piccoli spazi, non vuole rinunciare alle grandi prestazioni.

Realizzata in acciaio inox AISI 304 18/10, finemente rifinita con satinatura Scotch Brite, si presenta con spigoli arrotondati ed invasi di grossa capienza; ha profondità 600/650 mm e larghezza modulare di 400/600/700/800/1000 mm; la serie è completata da supporti base a giorno, armadiati oppure basi refrigerate.

Le apparecchiature sono facilmente componibili l'una all'altra fino a costituire un tutt'uno, compatto, privo di interstizi grazie ad un profilo coprifughe che garantisce la protezione contro i trafilamenti e quindi la massima igienicità.

Camini alti, manopole ergonomiche montate su un cruscotto inclinato per facilitarne la visibilità, conferiscono alla gamma facilità d'uso fin dal primo approccio.

Tutti i modelli sono approvati CE.



SPECIFICHE TECNICHE

I piani cottura dispongono di potenze che sono proprie dei modelli di grandi dimensioni.

Brucciatori da 3.85 kW e 5.7 kW (7kW nella versione potenziata). Il piano cottura è stampato in un pezzo unico, in acciaio inox AISI 304 18/10 con finitura Scotch Brite, con ampie raggature e grande capacità di raccolta dei liquidi debordanti.

Griglie in ghisa smaltata per assicurare una lunga durata nel tempo. I piani a gas sono stati progettati con fiamma pilota, termocoppia e rubinetto

valvolato per garantire il massimo della sicurezza.

Lampada spia per segnalare l'apparecchiatura sotto tensione. I forni di dimensioni GN 1/1 sono disponibili a gas con temperatura regolabile da 140-280°C, ed elettrici sia statici che ventilati con temperatura regolabile da 110 - 280°C.

CUCINA 2 FUOCHI GAS - VERSIONE TOP - 19,1 KW

Project
Rev.:
Zone:
Location:



CODICE
CR1355619

MODELLO
N6PC/G822

SERIE
SERIE 600

Technical Information

SPECIFICATION	DATA
MATERIALE	CR1355619
DEFINIZIONE	N6PC/G822 4 FUOCHI 60 M80
LINEA COMMERCIALE	SERIE 600
ALIMENTAZIONE	GAS
DIM. LARGHEZZA	800 mm
DIM. PRODONDITÀ	650 mm
DIM. ALTEZZA	295 mm
PESO NETTO	33 Kg
VOLUME (netto)	0.153
LUNGHEZZA IMBALLO	440 mm
LARGHEZZA IMBALLO	780 mm
ALTEZZA IMBALLO	680 mm
VOLUME IMBALLO	0,233 m3
PESO LORDO IMBALLO	41.8 Kg
POTENZA GAS	19.1
POTENZA GAS (G25.3/25mbar)	18,40
N. FUOCHI / PIASTRE	QUATTRO FUOCHI
MODELLO CERTIFICATO	N6PC/G822

CUCINA 2 FUOCHI GAS - VERSIONE TOP - 19,1 KW

Project
Rev.:
Zone:
Location:



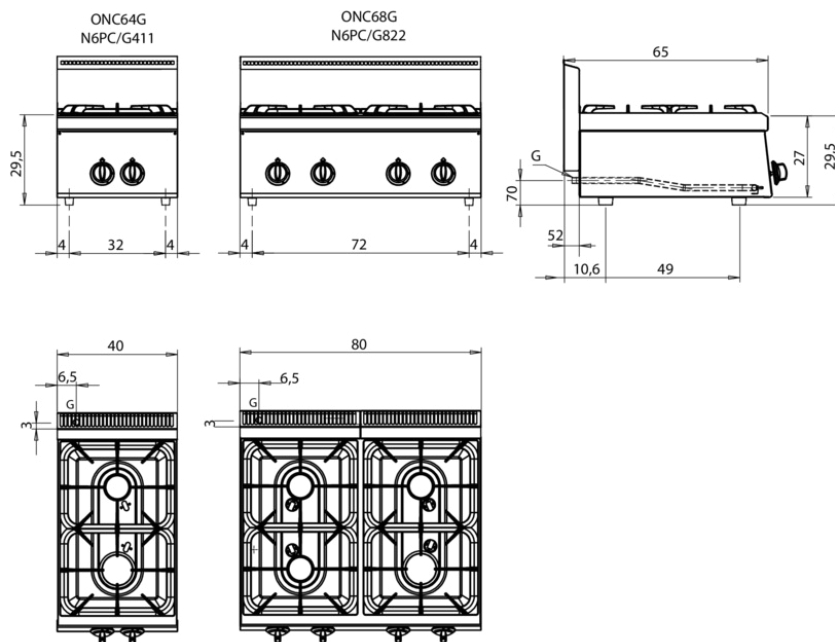
CODICE
CR1355619

MODELLO
N6PC/G822

SERIE
SERIE 600

Schema di installazione - Installation diagram - Installationsplan Schéma d'installation - Esquema de instalacion - Installatieschema

MISURE IN cm - DIMENSIONS IN cm - ABMESSUNGEN IN cm - MESURES EN cm - MEDIDAS EN cm - MATEN IN cm



Legenda - Legende - Key - Légende - Leyenda - Legenda - Legenda	
E Pressacavo entrata linea elettrica - Stopfbuchse - Electric cable stress relief - Presse étoupe de câble él - Pisacable - Elektrische kabelwattel - Entrada cabo eléctrico	G Arrivo gas - Gasanschluss - Gas connection - Arrivée gaz - Union de gas - Gasaansluiting - Ligaçao gás EN 10226-1 R 1/2; EN ISO 228-1 G 1/2 (DK)
S Attacco scarico acqua - Wasserablauf - Water outlet - Vidange de l'eau - Desaguadero - Wateraftapaansluiting - Junção descarga água	H20 Arrivo acqua - Wasseranschluss - Water inlet - Arrivée eau - Union de agua - Wateraansluiting - Junção alimentação água
S1 Scarico vasca - Wannenabflussrohr - Pan outlet - Vidange du bac - Descarga cuba - Water toevoer - Descarga da cuba	A1 = Calda - Heiss - Warm - Chaud - Caliente - Warm - Morno A2 = Fredda - Kalt - Cold - Froid - Fria - Koude - Frio
S2 Valvola di depressione - Anti-depression valve - Unterdruck ventil - Soupape de dépression - Válvula de depresión - Onderdrukkelep - Válvula de depressão	L Rubinetto di livello - Level tap - Wasserhahn - Robinet de niveau - Grifo de nivel - Niveaakraan - Torneira de nível
S3 Scarico acqua intercapedine - Wasserablauf Zwischenraum - Jacket water drain Evacuation eau double envelope - Descarga de agua intersticios - Afvoer water tussenruimte - Descarga de água na marmitta com Sistema de aquecimento indirecto	
S4 Scarico - Abflussrohr - Drain - Tuyau d'évacuation - Tubo de drenaje - Aftapbuis - Tubulação de dreno	

CUCINA 2 FUOCHI GAS - VERSIONE TOP - 19,1 KW

Project
Rev.:
Zone:
Location:



CODICE
CR1355619

MODELLO
N6PC/G822

SERIE
SERIE 600

PRODUCT'S RANGE PLUS



Forni di dimensioni GN 1/1 con pareti interne in acciaio inox nella versione gas statica e forni elettrici statici e ventilati dotati di resistenze corazzate poste sul cielo e sul fondo.



Griglie in ghisa sul piano con lunghe razze permettono l'appoggio anche di piccole pentole.



Bruciatori con potenze da 3,85kW e 5,7kW (7kw nella versione potenziata), rubinetti valvolati e termocoppia a fiamma stabilizzata per garantire la massima sicurezza.



Bruciatore in ghisa con corona removibile per facilitare la pulizia e fiamma pilota separata a garanzia di ottimale funzionamento.