

CODICE
CR1014869

MODELLO
Q70FR/E210

SERIE
QUEEN 7

ALLGEMEINE MERKMALE

Für diejenigen, die nicht auf die Qualität und Solidität einer Queen-Küche verzichten wollen, bietet die Serie 7 eine Tiefe von 700 mm und kompaktere Abmessungen, die sich in jede Umgebung einfügen. Die Brenner sind in verschiedenen Konfigurationen und Leistungsstufen erhältlich und werden durch die raffinierte Scotch Brite-Oberfläche aufgewertet.

Dank der extremen Freiheit bei der Zusammenstellung ist jede Komposition möglich: Sie können die Modellplatten mit Backöfen und neutralen Unterschränken kombinieren, die mit hygienischen Oberflächen ausgestattet werden können; Sie können maßgeschneiderte Lösungen schaffen, indem Sie die Geräte Rücken an Rücken kombinieren und befestigen, perfekt versiegelte "bündige" Seite an Seite oder "Brücken"-Strukturen, die Lösungen auf hohem Niveau bieten, die immer perfekt den Bedürfnissen des Küchenchefs entsprechen.

Als absolute Garantie sind alle Geräte die Küchen von Queen7 sind nach internationalen Normen wie CE, GAR, AGA und anderen zertifiziert.



TECHNISCHE DATEN

GAS

Geformte Brenngutträger mit großem Fassungsvermögen und einer großen vertikalen Expansionszone, die eine Schaumbildung beim Laden verhindert.

Automatischer Regelthermostat

Feuerschutzthermostat (230°C).

Ölablasshähne.

Halterung für Körbe und Deckel.

Gas-Modelle

Stahlrohrbrenner außerhalb des Tanks.

Ölablasshähne.

Piezo-Zündung des Zündbrenners.

Elektrische Modelle

Anhebbare und abnehmbare gepanzerte Heizelemente aus Edelstahl.

Optisches Signal, wenn die programmierte Temperatur erreicht ist.

Warnleuchte 'Gerät unter Spannung.

Die Tanks haben eine große Ausgießfläche und eine kalte Zone am Boden, um Lebensmittelpartikel aufzufangen und die Lebensdauer des Öls zu verlängern.

Dank der durch spezielle Tests erlangten Strahlwasserschutz-Zertifizierung können die Knöpfe und Unterknöpfe am Ende des Arbeitstages gewaschen werden, ohne dass die Funktionalität und Sicherheit beeinträchtigt wird.

Die vordere Leiste ist ein bequemer Halt für den Koch; sie hält einen sicheren Abstand zur Arbeitsfläche und schützt so vor versehentlichen Zusammenstößen mit dem, was auf der Arbeitsfläche liegt, und gleichzeitig mit den Griffen.

ELEKTRO-DOPPELBECKENFRITEUSE 8 LT

Project
Rev.:
Zone:
Location:



CODICE
CR1014869

MODELLO
Q70FR/E210

SERIE
QUEEN 7

Technische Informationen

SPEZIFIKATION	DATA
MATERIAL	CR1014869
DEFINITION	Q70FR/E210 FRIGGITRICE EL. 1V 10LT M20
KOMMERZIELLE LINIE	QUEEN
SUPPLY	ELEKTROTECHNIK
DIM. BREITE	200 mm
DIM. PRODUKTIVITÄT	700 mm
DIM. HÖHE	870 mm
NETTOGEWICHT	32 Kg
VOLUMEN (netto)	0.122
LÄNGE DES PAKETS	440 mm
BREITE DES PAKETS	850 mm
VERPACKUNGSHÖHE	1160 mm
VERPACKUNGSVOLUMEN	0,435 m3
BRUTTO-VERPACKUNGSGEWICHT	41 Kg
STANDARD-STROMVERSORGUNG	380-415V 3N
FREQUENZ	50-60 Hz
ELEKTRISCHE LEISTUNG	6.8 kW
IP-GRAD	IPX5
KAPAZITÄT	10 litri
ZERTIFIZIERTES MODELL	Q70FR/E210

ELEKTRO-DOPPELBECKENFRITEUSE 8 LT

Project
Rev.:
Zone:
Location:

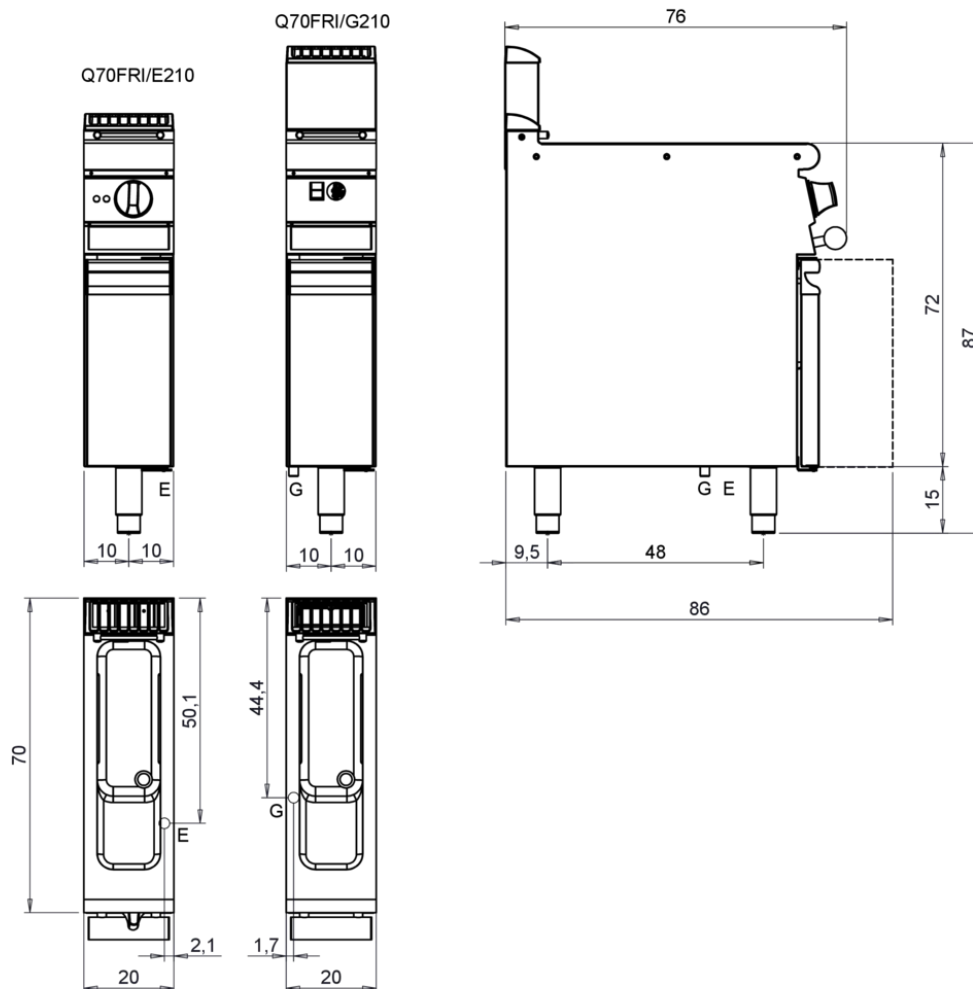


CODICE
CR1014869

MODELLO
Q70FR/E210

SERIE
QUEEN 7

MISURE IN cm - DIMENSIONS IN cm - ABMESSUNGEN IN cm- MESURES EN cm
MEDIDAS EN cm - MATEN IN cm - DIMENSIONES EN cm



Legenda - Legende - Key - Légende - Leyenda - Legenda - Legenda

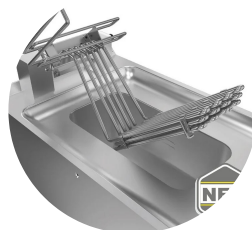
E	Pressacavo entrata linea elettrica - Stopfbuchse - Electric cable stress relief - Presse étoupe de câble él - Pisacable - Elektrische kabelwartel - Entrada cabo eléctrico	G	Arrivo gas - Gasanschluss - Gas connection - Arrivée gaz - Union de gas - Gasaansluiting - Ligação gás EN 10226-1 R 1/2; EN ISO 228-1 G 1/2 (DK)
S	Attacco scarico acqua - Wasserablauf - Water outlet - Vidange de l'eau - Desaguadero - Wateraftapaansluiting - Junção descarga água	H20	Arrivo acqua - Wasseranschluss - Water inlet - Arrivée eau - Union de água - Wateraansluiting - Junção alimentação água
S1	Scarico vasca - Wannenabflussrohr - Pan outlet - Vidange du bac - Descarga cuba - Water toevoer - Descarga da cuba	A1 =	Calda - Heiss - Warm - Chaude - Caliente - Warm - Morno
S2	Valvola di depressione - Anti-depression valve - Unterdruck ventil - Soupape de dépression - Válvula de depresión - Onderdrukkelep - Válvula de depressão	A2 =	Fredda - Kalt - Cold - Froid - Fria - Koude - Frio
S3	Scarico acqua intercapedine - Wasserablauf Zwischenraum - Jacket water drain Evacuation eau double envelope - Descarga de água interstícios - Afvoer water tussenruimte - Descarga de água na marmitta com Sistema de aquecimento indirecto	L	Rubinetto di livello - Level tap - Wasserhahn - Robinet de niveau - Grifo de nivel - Niveaakraan - Torneira de nivel
S4	Scarico - Abflussrohr - Drain - Tuyau d'évacuation - Tubo de drenaje - Aftapbuis - Tubulação de dreno		

CODICE
CR1014869

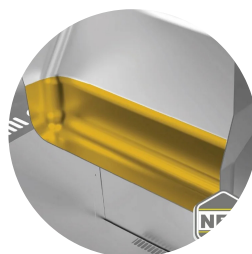
MODELLO
Q70FR/E210

SERIE
QUEEN 7

PRODUKTE BEREICH PLUS



Widerstand vollständig aus dem Tank abnehmbar, um eine schnellere und vollständige Reinigung zu ermöglichen.



In der großen Kaltzone können sich Frittierrückstände absetzen, was die Qualität und Lebensdauer des Öls erheblich verlängert.



Geformtes Innenbecken für einfache Reinigung.



Tiefe und Breite des Tanks wurden vergrößert, um die Kapazität zu erhöhen.



Geformtes Becken mit flacher Oberseite und großer Kaltzone, die eine einfache Reinigung ermöglicht.

ELEKTRO-DOPPELBECKENFRITEUSE 8 LT

Project
Rev.:
Zone:
Location:



CODICE
CR1014869

MODELLO
Q70FR/E210

SERIE
QUEEN 7

ZUBEHÖR

CODE	MODELLO	DESCRIZIONE
CR0997179	7BRO	FETTAUFFANGSSCHALE
BN418031940220	CSFA FR6	ABGASKAMIN MIT STRÖMUNGSSICHERUNG 600
BN418031940230	CSFA FR8	ABGASKAMIN MIT STRÖMUNGSSICHERUNG 600
BN418031940140	GFF10	WANNENGITTER - FÜR FRYER 10 LT
BN418031940150	GFF15	WANNENGITTER - FÜR FRYER 15 LT
BN418031940170	CF10	KORB FÜR FRYER 10 LT
BN418031940180	CF15	KORB FÜR FRYER 15 LT
BN418031940190	CF15P	KORB FÜR FRYER 15 LT
CR0985519	CF10M	KORB FÜR FRYER 7/10 LT
CR0985529	GFF10M	WANNENGITTER - FÜR FRYER 10 LT
MA10405096900	OC-1M	Korb für Wanne 8 Lt 1St. 20x28x11,5 cm
MA10405230900	ONC-1M	Korb für Wanne 10 lt TOP17,5x30x10,5 cm NUR TOP VERSION