

## ALLGEMEINE MERKMALE

Es ist die Wahl derjenigen, die maximale Kraft und Leistung benötigen.

Queen9 hat eine Tiefe von 900 mm, eine 20/10 dicke Arbeitsplatte, doppelkronige Brenner und die Verwendung von elegantem Edelstahl mit Scotch Brite Finish.

Details, die nicht nur ein Höchstmaß an Funktionalität und Ästhetik bieten, sondern auch die praktischen und ergonomischen Bedürfnisse der Menschen berücksichtigen, die hier arbeiten.

Die extreme Gestaltungsfreiheit erlaubt es, die Topmodelle mit Backofen und neutralen Unterschränken zu kombinieren, die auch mit hygienischen Oberflächen ausgestattet werden können.

Mit mehr als 350 Modellen, die sofort im Katalog verfügbar sind, ist Queen9 schon jetzt bereit, ihr Bestes zu geben.

Darüber hinaus sind alle Geräte, aus denen eine Queen9-Küche besteht, nach internationalen Normen zertifiziert, darunter CE, GAR, AGA und andere.



## TECHNISCHE DATEN

CODICE  
CR1355369MODELLO  
Q90VA200SERIE  
QUEEN 9

## Technische Informationen

| SPEZIFIKATION             | DATA                            |
|---------------------------|---------------------------------|
| MATERIAL                  | CR1355369                       |
| DEFINITION                | Q90VA20 BASE VANO M20 S/PORTINE |
| KOMMERZIELLE LINIE        | QUEEN                           |
| DIM. BREITE               | 200 mm                          |
| DIM. PRODUKTIVITÄT        | 900 mm                          |
| DIM. HÖHE                 | 650 mm                          |
| NETTOGEWICHT              | 9 Kg                            |
| VOLUMEN (netto)           | 0.117                           |
| LÄNGE DES PAKETS          | 200 mm                          |
| BREITE DES PAKETS         | 900 mm                          |
| VERPACKUNGSHÖHE           | 650 mm                          |
| VERPACKUNGSVOLUMEN        | 0,117 m3                        |
| BRUTTO-VERPACKUNGSGEWICHT | 9.8 Kg                          |
| ZERTIFIZIERTES MODELL     | Q90VA20                         |

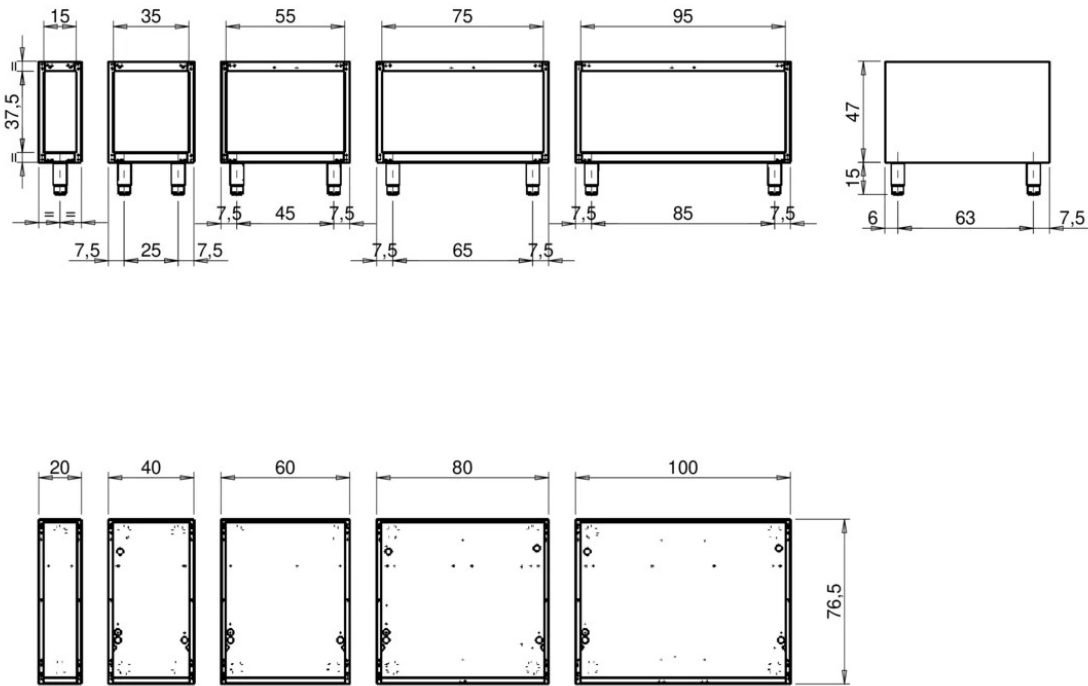
NEUTRALE UNTERBAUTEN M20

|           |          |         |
|-----------|----------|---------|
| CODICE    | MODELLO  | SERIE   |
| CR1355369 | Q90VA200 | QUEEN 9 |

Project .....  
Rev.: .....  
Zone: .....  
Location: .....

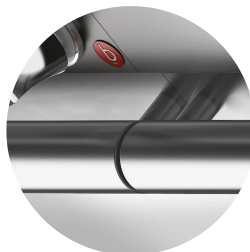


MISURE IN cm - DIMENSIONS IN cm - ABMESSUNGEN IN cm- MESURES EN cm  
MEDIDAS EN cm - MATEN IN cm - DIMENSIONES EN cm



| Legenda - Legende - Key - Légende - Leyenda - Legenda - Legenda  |  |
|--|--|
| <b>E</b> Pressacavo entrata linea elettrica - Stopfbuchse - Electric cable stress relief - Presse étoupe de câble él - Pisacable - Elektrische kabelwartel - Entrada cabo eléctrico  | <b>G</b> Arrivo gas - Gasanschluss - Gas connection - Arrivée gaz - Union de gas - Gasaansluiting - Ligação gás                    |
| <b>S</b> Attacco scarico acqua - Wasserablauf - Water outlet - Vidange de l'eau - Desaguadero - Wateraftapaansluiting - Junção descarga água   | <b>H20</b> Arrivo acqua - Wasseranschluss - Water inlet - Arrivée eau - Union de água - Wateraansluiting - Junção alimentação água |
| <b>S1</b> Scarico vasca - Wannenabflussrohr - Pan outlet - Vidange du bac - Descarga cuba - Water toevoer - Descarga da cuba   | <b>A1</b> = Calda - Heiss - Warm - Chaude - Caliente - Warm - Morno  |
| <b>S2</b> Valvola di depressione - Anti-depression valve - Unterdruck ventil - Soupape de dépression - Válvula de depresión - Onderdrukkelep - Válvula de depressão  | <b>A2</b> = Fredda - Kalt - Cold - Froid - Fria - Koude - Frio   |
| <b>S3</b> Scarico acqua intercapedine - Wasserablauf Zwischenraum - Jacket water drain Evacuation eau double envelope - Descarga de água interstícios - Afvoer water tussenruimte - Descarga de água na marmita com Sistema de aquecimento indirecto | <b>L</b> Rubinetto di livello - Level tap - Wasserhahn - Robinet de niveau - Grifo de nivel - Niveaakraan - Torneira de nível      |
| <b>S4</b> Scarico - Abflussrohr - Drain - Tuyau d'évacuation - Tubo de drenaje - Aftapbuis - Tubulação de dreno  |  |

# PRODUKTE BEREICH PLUS



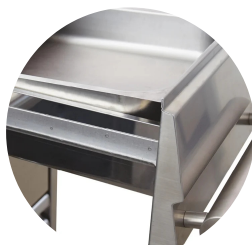
Die vordere Leiste ist ein bequemer Halt für den Koch; sie hält einen sicheren Abstand zur Arbeitsfläche und schützt so vor versehentlichen Zusammenstößen mit dem, was auf der Arbeitsfläche liegt, und gleichzeitig mit den Griffen.



Dank der durch spezielle Tests erlangten Strahlwasserschutz-Zertifizierung (IPX5) können die Knöpfe und Unterknöpfe am Ende des Arbeitstages gewaschen werden, ohne die Funktionalität und Sicherheit zu beeinträchtigen.



Schubladen für GN 1/1



Dank der durch spezielle Tests erlangten Strahlwasserschutz-Zertifizierung (IPX5) können die Knöpfe und Unterknöpfe am Ende des Arbeitstages gewaschen werden, ohne die Funktionalität und Sicherheit zu beeinträchtigen.