

CODICE
CR1017969

MODELLO
Q90SP/E400

SERIE
QUEEN 9

CARATTERISTICHE GENERALI

È la scelta di chi necessita la massima solidità e potenza. Queen9 si distingue per la sua profondità di 900 mm, un piano di lavoro con spessore 20/10, bruciatori a doppia corona e l'utilizzo di eleganti acciai inossidabili con finitura Scotch Brite. Particolari che oltre ad offrire la massima funzionalità ed estetica, tengono conto delle esigenze pratiche ed ergonomiche di chi lavora. L'estrema libertà compositiva consente di abbinare i modelli top a basi forno e neutre accessoriabili, anche con finiture igieniche. Con oltre 350 modelli subito disponibili a catalogo, Queen9 è già pronta per iniziare a dare il meglio di sé. Inoltre, tutte le apparecchiature che compongono una cucina Queen9 sono certificate in rispetto alle normative internazionali, comprendenti CE, GAR, AGA ed altre.



SPECIFICHE TECNICHE

Resistenza superiore a raggi infrarossi.

Resistenza inferiore sotto la vasca.

Temperatura regolabile da 30 a 90 °C tramite termostato.

Attrezzatura certificata per direttiva bassa tensione 2014/35/EU secondo lo schema internazionale CB.

Grazie alla certificazione di impermeabilità ai getti d'acqua (IPX5) ottenuta attraverso test specifici, manopole e sottomanopole possono essere

lavate a fine giornata di lavoro, senza comprometterne la funzionalità e la sicurezza.

La barra frontale è un punto di appoggio confortevole per il cuoco; permette di rimanere alla giusta distanza di sicurezza dal piano di lavoro e quindi protegge da urti accidentali con quanto appoggiato sui piani e allo stesso tempo anche le manopole.

SCALDAPATATE ELETTRICO - VERSIONE TOP

Project
Rev.:
Zone:
Location:



CODICE
CR1017969

MODELLO
Q90SP/E400

SERIE
QUEEN 9

Technical Information

| SPECIFICATION | DATA |
|----------------------------------|-------------------------------------|
| MATERIALE | CR1017969 |
| DEFINIZIONE | Q90SP/E400 SCALDAPATATE EL. M40 TOP |
| LINEA COMMERCIALE | QUEEN |
| ALIMENTAZIONE | ELETTRICA |
| DIM. LARGHEZZA | 400 mm |
| DIM. PRODONDITÀ | 900 mm |
| DIM. ALTEZZA | 250 mm |
| PESO NETTO | 179 Kg |
| VOLUME (netto) | 0.09 |
| LUNGHEZZA IMBALLO | 850 mm |
| LARGHEZZA IMBALLO | 1020 mm |
| ALTEZZA IMBALLO | 1050 mm |
| VOLUME IMBALLO | 0,910 m3 |
| PESO LORDO IMBALLO | 199 Kg |
| ALIMENTAZIONE ELETTRICA STANDARD | 220-240V 1N |
| FREQUENZA | 50-60 Hz |
| POTENZA ELETTRICA | 2 kW |
| GRADO IP | IPX4 |
| MODELLO CERTIFICATO | Q90SP/E400 |

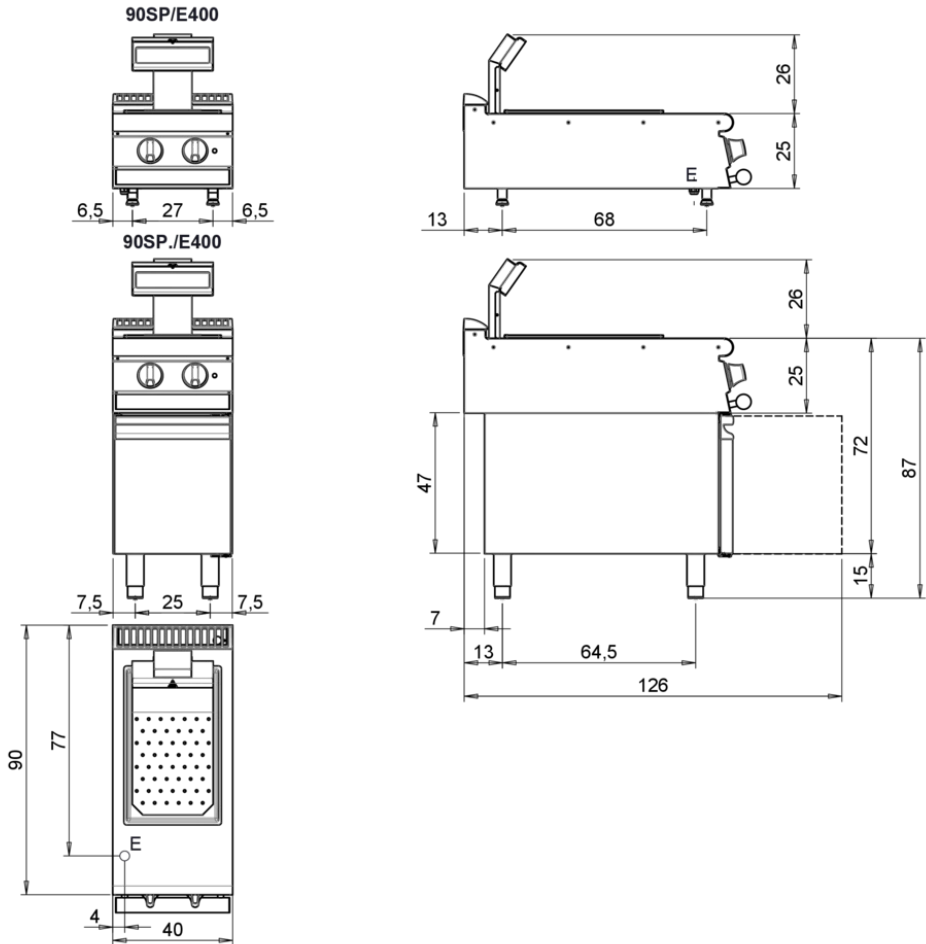
SCALDAPATATE ELETTRICO - VERSIONE TOP

| | | |
|---------------------|-----------------------|------------------|
| CODICE CR1017969 | MODELLO Q90SP/E400 | SERIE QUEEN 9 |
|---------------------|-----------------------|------------------|

Project
Rev.:
Zone:
Location:



MISURE IN cm - DIMENSIONS IN cm - ABMESSUNGEN IN cm- MESURES EN cm
MEDIDAS EN cm - MATEN IN cm - DIMENSIONES EN cm



| Legenda - Legende - Key - Légende - Leyenda - Legenda - Legenda | |
|---|---|
| E Pressacavo entrata linea elettrica - Stopfbuchse - Electric cable stress relief - Presse étoupe de câble él - Pisacable - Elektrische kabelwartel - Entrada cabo eléctrico | G Arrivo gas - Gasanschluss - Gas connection - Arrivée gaz - Union de gas - Gasaansluiting - Ligação gás |
| S Attacco scarico acqua - Wasserablauf - Water outlet - Vidange de l'eau - Desaguadero - Wateraftapaansluiting - Junção descarga água | H20 Arrivo acqua - Wasseranschluss - Water inlet - Arrivée eau - Union de água - Wateraansluiting - Junção alimentação água |
| S1 Scarico vasca - Wannenabflussrohr - Pan outlet - Vidange du bac - Descarga cuba - Water toevoer - Descarga da cuba | A1 = Calda - Heiss - Warm - Chaude - Caliente - Warm - Morno A2 = Fredda - Kalt - Cold - Froid - Fria - Koude - Frio |
| S2 Valvola di depressione - Anti-depression valve - Unterdruck ventil - Soupape de dépression - Válvula de depresión - Onderdrukklep - Válvula de depressão | L Rubinetto di livello - Level tap - Wasserhahn - Robinet de niveau - Grifo de nivel - Niveaakraan - Torneira de nível |
| S3 Scarico acqua intercapedine - Wasserablauf Zwischenraum - Jacket water drain Evacuation eau double envelope - Descarga de água interstícios - Afvoer water tussenruimte - Descarga de água na marmitta com Sistema de aquecimento indirecto | |
| S4 Scarico - Abflussrohr - Drain - Tuyau d'évacuation - Tubo de drenaje - Aftapbuis - Tubulação de dreno | |

PRODUCT'S RANGE PLUS



Contenitore caldo anche con
resistenza superiore ad infrarossi.