

FRY TOP ELETTRICO PIASTRA LISCIA CROMATA VERSIONE TOP

Project
Rev.:
Zone:
Location:



CODICE
CR1017419

MODELLO
Q90FT/E1205

SERIE
QUEEN 9

CARATTERISTICHE GENERALI

È la scelta di chi necessita la massima solidità e potenza. Queen9 si distingue per la sua profondità di 900 mm, un piano di lavoro con spessore 20/10, bruciatori a doppia corona e l'utilizzo di eleganti acciai inossidabili con finitura Scotch Brite. Particolari che oltre ad offrire la massima funzionalità ed estetica, tengono conto delle esigenze pratiche ed ergonomiche di chi lavora. L'estrema libertà compositiva consente di abbinare i modelli top a basi forno e neutre accessoriabili, anche con finiture igieniche. Con oltre 350 modelli subito disponibili a catalogo, Queen9 è già pronta per iniziare a dare il meglio di sé. Inoltre, tutte le apparecchiature che compongono una cucina Queen9 sono certificate in rispetto alle normative internazionali, comprendenti CE, GAR, AGA ed altre.



SPECIFICHE TECNICHE

Piastra di cottura ribassata rispetto al piano di 4 cm e inclinata di 1 cm verso il fronte macchina per lo scarico del grasso.
Ampio cassetto raccogli-grasso.
Disponibile con piastra in ferro dolce o piastra al cromo lucido.
Resistenze corazzate di elevata potenza in acciai inox.
Controllo termostatico della sicurezza regolabile da 110 a 280°C per tutte le versioni.
Disponibile in tre versioni:
- in acciaio dolce (per mercati extra UE)
- in AISI 430
- in AISI 430

Piastra saldata al piano che garantisce una zona di cottura più ampia ed elimina zone di accumulo sporco.

Piastra con resistenze corazzate in incoloy poste sotto il fondo per cuocere con uniformità di temperatura.

Piastra cromata.

Attrezzatura certificata per direttiva bassa tensione 2014/35/EU secondo lo schema internazionale CB.

Grazie alla certificazione di impermeabilità ai getti d'acqua (IPX5) ottenuta attraverso test specifici, manopole e sottomanopole possono essere lavate a fine giornata di lavoro, senza comprometterne la funzionalità e la sicurezza.

La barra frontale è un punto di appoggio confortevole per il cuoco; permette di rimanere alla giusta distanza di sicurezza dal piano di lavoro e quindi protegge da urti accidentali con quanto appoggiato sui piani e allo stesso tempo anche le manopole.

FRY TOP ELETTRICO PIASTRA LISCIA CROMATA VERSIONE TOP

Project
Rev.:
Zone:
Location:



CODICE
CR1017419

MODELLO
Q90FT/E1205

SERIE
QUEEN 9

Technical Information

SPECIFICATION	DATA
MATERIALE	CR1017419
DEFINIZIONE	Q90FT/E1205 FTE LISCIO CROMATO M120 TOP
LINEA COMMERCIALE	QUEEN
ALIMENTAZIONE	ELETTRICA
DIM. LARGHEZZA	1200 mm
DIM. PRODONDITÀ	900 mm
DIM. ALTEZZA	250 mm
PESO NETTO	168 Kg
VOLUME (netto)	0.27
LUNGHEZZA IMBALLO	440 mm
LARGHEZZA IMBALLO	980 mm
ALTEZZA IMBALLO	500 mm
VOLUME IMBALLO	0,540 m3
PESO LORDO IMBALLO	177 Kg
ALIMENTAZIONE ELETTRICA STANDARD	380-415V 3N
FREQUENZA	50-60 Hz
POTENZA ELETTRICA	22.5 kW
GRADO IP	IPX5
MODELLO CERTIFICATO	Q90FT/E1205

FRY TOP ELETTRICO PIASTRA LISCIA CROMATA
VERSIONE TOP

Project
Rev.:
Zone:
Location:



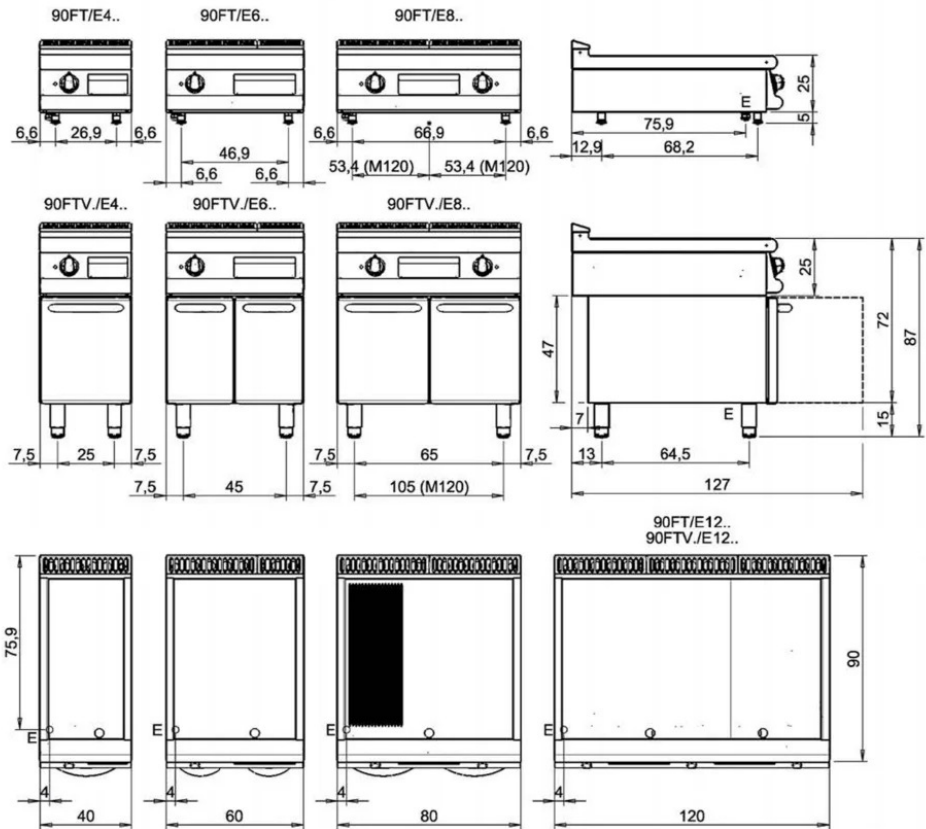
CODICE
CR1017419

MODELLO
Q90FT/E1205

SERIE
QUEEN 9

SCHEMA DI INSTALLAZIONE - INSTALLATION DIAGRAM - INSTALLATIONSPLAN - SCHÉMA D'INSTALLATION -
ESQUEMA DE INSTALACION -INSTALLATIESCHEMA - IINSTALLATIONSRTNINGAR

MISURE IN cm - DIMENSIONS IN cm - ABMESSUNGEN IN cm- MESURES EN cm
MEDIDAS EN cm - MATEN IN cm - DIMENSIONES EN cm



Legenda - Legende - Key - Légende - Leyenda - Legenda - Legenda	
E Pressacavo entrata linea elettrica - Stopfbuchse - Electric cable stress relief - Presse étoupe de câble él - Pisacable - Elektrische kabelwartel - Entrada cabo eléctrico	G Arrivo gas - Gasanschluss - Gas connection - Arrivée gaz - Union de gas - Gasaansluiting - Ligação gás
S Attacco scarico acqua - Wasserablauf - Water outlet - Vidange de l'eau - Desaguadero - Wateraftapaansluiting - Junção descarga água	H20 Arrivo acqua - Wasseranschluss - Water inlet - Arrivée eau - Union de agua - Wateraansluiting - Junção alimentação água
S1 Scarico vasca - Wannenabflussrohr - Pan outlet - Vidange du bac - Descarga cuba - Water toevoer - Descarga da cuba	A1 = Calda - Heiss - Warm - Chaude - Caliente - Warm - Morno
S2 Valvola di depressione - Anti-depression valve - Unterdruck ventili - Soupape de dépression - Válvula de depresión - Onderdrukkelep - Válvula de depressão	A2 = Fredda - Kalt - Cold - Froid - Fria - Koude - Frio
S3 Scarico acqua intercapedine - Wasserablauf Zwischenraum - Jacket water drain Evacuation eau double envelope - Descarga de água interstícios - Afvoer water tussenruimte - Descarga de água na marmitta com Sistema de aquecimento indirecto	L Rubinetto di livello - Level tap - Wasserhahn - Robinet de niveau - Grifo de nivel - Niveaakraan - Torneira de nível
S4 Scarico - Abflussrohr - Drain - Tuyau d'évacuation - Tubo de drenaje - Aftapbuis - Tubulação de dreno	

FRY TOP ELETTRICO PIASTRA LISCIA CROMATA VERSIONE TOP

Project
Rev.:
Zone:
Location:

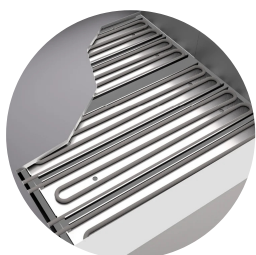


CODICE
CR1017419

MODELLO
Q90FT/E1205

SERIE
QUEEN 9

PRODUCT'S RANGE PLUS



Piastra con resistenze corazzate in incoloy poste sotto il fondo per cuocere con uniformità di temperatura.



Un'inclinazione di 10 mm delle piastre verso il fronte macchina consente un ottimale deflusso del grasso verso il cassetto di raccolta.



Piastra saldata al piano che garantisce una zona di cottura più ampia ed elimina zone di accumulo sporco.

FRY TOP ELETTRICO PIASTRA LISCIA CROMATA VERSIONE TOP

Project
Rev.:
Zone:
Location:



CODICE
CR1017419

MODELLO
Q90FT/E1205

SERIE
QUEEN 9

ACCESSORI

CODICE	MODELLO	DESCRIZIONE
CR0957610	90XFTP12	Alzatina paraspruzzi 90cm M120
CR0592079	NXFTC4	Cassetto pulizia piastra fry top M40-M120
CR0592089	NXFTC6/8	Cassetto pulizia piastra fry top M40-M60-M80-M120
CR1354989	PRPC	Raschietto pulizia piastra liscia - cromata
CR1356399	RPR	Raschietto piastra cromata rigata
CR1354999	PKLR	Lame di ricambio (10PCS)
CR0592060	NXFTT	TAPPO PER PULIZIA PLANCHA