

CODICE  
CR1016179

MODELLO  
Q90TPV/E800

SERIE  
QUEEN 9

## ALLGEMEINE MERKMALE

Es ist die Wahl derjenigen, die maximale Kraft und Leistung benötigen.

Queen9 hat eine Tiefe von 900 mm, eine 20/10 dicke Arbeitsplatte, doppelkronige Brenner und die Verwendung von elegantem Edelstahl mit Scotch Brite Finish.

Details, die nicht nur ein Höchstmaß an Funktionalität und Ästhetik bieten, sondern auch die praktischen und ergonomischen Bedürfnisse der Menschen berücksichtigen, die hier arbeiten.

Die extreme Gestaltungsfreiheit erlaubt es, die Topmodelle mit Backofen und neutralen Unterschränken zu kombinieren, die auch mit hygienischen Oberflächen ausgestattet werden können.

Mit mehr als 350 Modellen, die sofort im Katalog verfügbar sind, ist Queen9 schon jetzt bereit, ihr Bestes zu geben.

Darüber hinaus sind alle Geräte, aus denen eine Queen9-Küche besteht, nach internationalen internationalen Normen zertifiziert, darunter CE, GAR, AGA und andere.



## TECHNISCHE DATEN

Kochplatte aus poliertem Chrom-Molybdän-Stahl, 1,8 cm dick, bei hohen Temperaturen nicht verformbar und auch für direktes Kochen geeignet. Perimetrische Entwässerungsrinne mit Abflussloch.

Plattenheizung (4 Zonen) mittels 4-kW-Heizelementen.

Temperaturregulierung der Heizelemente durch Thermostat, der über ergonomische, versenkte und geneigte Knöpfe bedient wird.

Elektrobackofen

Gruppen von Heizelementen aus rostfreiem Stahl, die an der Decke und unter der Sohle der Backkammer angebracht sind.

Thermostatische Temperaturregelung in der Kammer von 100°C bis 300°C.

Verschiedene Anschlussmöglichkeiten.

Warnleuchte, die "Gerät unter Spannung" anzeigt.

Warnleuchte, die anzeigt, dass die eingestellte Temperatur erreicht wurde.

4 unabhängige Kochzonen.

Einstellbare Temperatur

Geräte, die nach der Niederspannungsrichtlinie 2014/35/EU gemäß dem internationalen CB-Schema zertifiziert sind.

Dank der durch spezielle Tests erlangten Strahlwasserschutz-Zertifizierung (IPX5) können die Knöpfe und Unterknöpfe am Ende des Arbeitstages gewaschen werden, ohne die Funktionalität und Sicherheit zu beeinträchtigen.

Die vordere Leiste ist ein bequemer Halt für den Koch; sie hält einen sicheren Abstand zur Arbeitsfläche und schützt so vor versehentlichen Zusammenstößen mit dem, was auf der Arbeitsfläche liegt, und gleichzeitig mit den Griffen.

# ELEKTRO GLÜHPLATTENHERDE AUF UNTERBAU

Project .....  
Rev.: .....  
Zone: .....  
Location: .....



CODICE  
CR1016179

MODELLO  
Q90TPV/E800

SERIE  
QUEEN 9

## Technische Informationen

SPEZIFIKATION	DATA
MATERIAL	CR1016179
DEFINITION	Q90TPV/E800 TUTTAPIASTRA ELETTRICO A/G
KOMMERZIELLE LINIE	QUEEN
SUPPLY	ELEKTROTECHNIK
DIM. BREITE	800 mm
DIM. PRODUKTIVITÄT	900 mm
DIM. HÖHE	870 mm
NETTOGEWICHT	141 Kg
VOLUMEN (netto)	0.626
LÄNGE DES PAKETS	840 mm
BREITE DES PAKETS	1020 mm
VERPACKUNGSHÖHE	1170 mm
VERPACKUNGSVOLUMEN	0,396 m3
BRUTTO-VERPACKUNGSGEWICHT	156 Kg
STANDARD-STROMVERSORGUNG	380-415V 3N
FREQUENZ	50-60 Hz
ELEKTRISCHE LEISTUNG	16 kW
IP-GRAD	IPX5
ZERTIFIZIERTES MODELL	Q90TPV/E800

ELEKTRO GLÜHPLATTENHERDE AUF UNTERBAU

Project .....  
Rev.: .....  
Zone: .....  
Location: .....

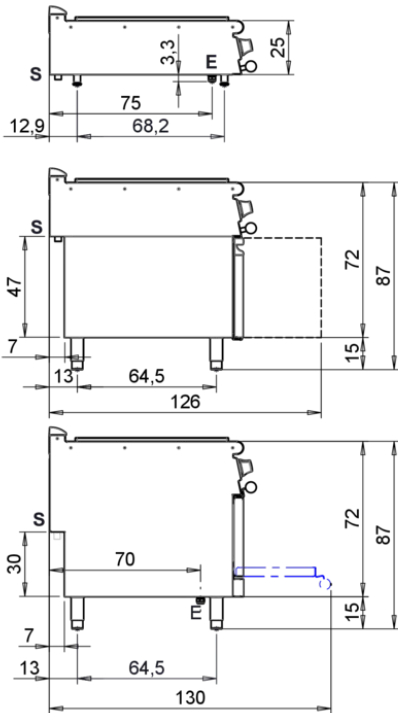
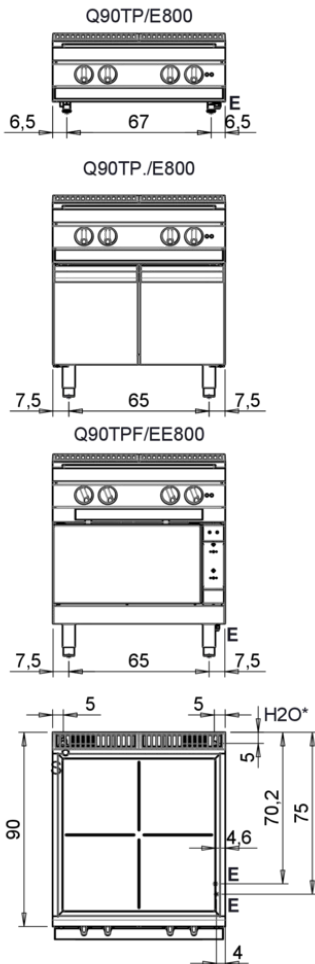


CODICE  
CR1016179

MODELLO  
Q90TPV/E800

SERIE  
QUEEN 9

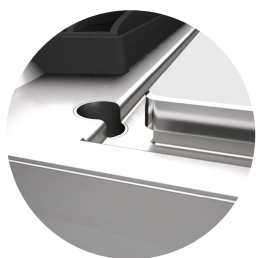
MISURE IN cm - DIMENSIONS IN cm - ABMESSUNGEN IN cm- MESURES EN cm  
MEDIDAS EN cm - MATEN IN cm - DIMENSIONES EN cm



Legenda - Legende - Key - Légende - Leyenda - Legenda - Legenda	
<b>E</b> Pressacavo entrata linea elettrica - Stopfbuchse - Electric cable stress relief - Presse étoupe de câble él - Pisacable - Elektrische kabelwartel - Entrada cabo eléctrico	<b>G</b> Arrivo gas - Gasanschluss - Gas connection - Arrivée gaz - Union de gas - Gasaansluiting - Ligação gás
<b>S</b> Attacco scarico acqua - Wasserablauf - Water outlet - Vidange de l'eau - Desaguadero - Wateraftapaansluiting - Junção descarga água <b>EN ISO 228-1 G1</b>	<b>H20</b> Arrivo acqua - Wasseranschluss - Water inlet - Arrivée eau - Union de água - Wateraansluiting - Junção alimentação água
<b>S1</b> Scarico vasca - Wannenabflussrohr - Pan outlet - Vidange du bac - Descarga cuba - Water toevoer - Descarga da cuba	<b>A1</b> = Calda - Heiss - Warm - Chaude - Caliente - Warm - Morno <b>A2</b> = Fredda - Kalt - Cold - Froid - Fria - Koude - Frio <b>EN 10226-1 R 1/2; EN ISO 228-1 G 1/2 (DK)</b>
<b>S2</b> Valvola di depressione - Anti-depression valve - Unterdruck ventil - Soupape de dépression - Válvula de depresión - Onderdrukklep - Válvula de depressão	
<b>S3</b> Scarico acqua intercapedine - Wasserablauf Zwischenraum - Jacket water drain Evacuation eau double envelope - Descarga de água interstícios - Afvoer water tussenruimte - Descarga de água na marmitta com Sistema de aquecimento indirecto	
<b>S4</b> Scarico - Abflussrohr - Drain - Tuyau d'évacuation - Tubo de drenaje - Aftapbuis - Tubulação de dreno	<b>L</b> Rubinetto di livello - Level tap - Wasserhahn - Robinet de niveau - Grifo de nivel - Niveaakraan - Torneira de nivel

# PRODUKTE

## BEREICH PLUS



Freitragende Platte mit umlaufender  
Fettauffangwanne mit Ablaufloch.



4 unabhängige Kochzonen.



Geräte, die nach der  
Niederspannungsrichtlinie  
2014/35/EU gemäß dem  
internationalen CB-Schema  
zertifiziert sind.