

CODICE  
CR1016099

MODELLO  
Q90TP/E800

SERIE  
QUEEN 9

## CARATTERISTICHE GENERALI

È la scelta di chi necessita la massima solidità e potenza. Queen9 si distingue per la sua profondità di 900 mm, un piano di lavoro con spessore 20/10, bruciatori a doppia corona e l'utilizzo di eleganti acciai inossidabili con finitura Scotch Brite. Particolari che oltre ad offrire la massima funzionalità ed estetica, tengono conto delle esigenze pratiche ed ergonomiche di chi lavora. L'estrema libertà compositiva consente di abbinare i modelli top a basi forno e neutre accessoriabili, anche con finiture igieniche. Con oltre 350 modelli subito disponibili a catalogo, Queen9 è già pronta per iniziare a dare il meglio di sé. Inoltre, tutte le apparecchiature che compongono una cucina Queen9 sono certificate in rispetto alle normative internazionali, comprendenti CE, GAR, AGA ed altre.



## SPECIFICHE TECNICHE

Piastra di cottura in acciaio levigato al cromo molibdeno spessore 1,8 cm indeformabile alle alte temperature e adatta anche ad una cottura diretta. Canalina perimetrale raccogligrassi con foro di scarico. Riscaldamento della piastra (4 zone) tramite 4 resistenze da 4 kw. Regolazione della temperatura delle resistenze tramite termostato, azionabile per mezzo di manopole ergonomiche incassate ed inclinate. Forno elettrico. Gruppi di resistenze in acciaio inox posizionate sul cielo e sotto la suola della camera di cottura. Controllo termostatico della temperatura in camera da 100°C a 300°C. Varie possibilità di allacciamento. Spia luminosa indicante "apparecchiatura sotto tensione". Spia luminosa indicante il raggiungimento della temperatura impostata.

4 zone di cottura indipendenti.

Temperatura regolabile

Attrezzatura certificata per direttiva bassa tensione 2014/35/EU secondo lo schema internazionale CB.

Grazie alla certificazione di impermeabilità ai getti d'acqua (IPX5) ottenuta attraverso test specifici, manopole e sottomanopole possono essere lavate a fine giornata di lavoro, senza comprometterne la funzionalità e la sicurezza.

La barra frontale è un punto di appoggio confortevole per il cuoco; permette di rimanere alla giusta distanza di sicurezza dal piano di lavoro e quindi protegge da urti accidentali con quanto appoggiato sui piani e allo stesso tempo anche le manopole.

# TUTTA PIASTRA ELETTRICO VERSIONE TOP

Project .....  
Rev.: .....  
Zone: .....  
Location: .....



CODICE  
CR1016099

MODELLO  
Q90TP/E800

SERIE  
QUEEN 9

## Technical Information

SPECIFICATION	DATA
MATERIALE	CR1016099
DEFINIZIONE	Q90TP/E800 TUTTAPIASTRA ELETTRICO TOP
LINEA COMMERCIALE	QUEEN
ALIMENTAZIONE	ELETTRICA
DIM. LARGHEZZA	800 mm
DIM. PRODONDITÀ	900 mm
DIM. ALTEZZA	250 mm
PESO NETTO	125 Kg
VOLUME (netto)	0.18
LUNGHEZZA IMBALLO	1020 mm
LARGHEZZA IMBALLO	840 mm
ALTEZZA IMBALLO	570 mm
VOLUME IMBALLO	0,488 m3
PESO LORDO IMBALLO	132 Kg
ALIMENTAZIONE ELETTRICA STANDARD	380-415V 3N
FREQUENZA	50-60 Hz
POTENZA ELETTRICA	16 kW
GRADO IP	IPX5
MODELLO CERTIFICATO	Q90TP/E800

# TUTTA PIASTRA ELETTRICO VERSIONE TOP

Project .....  
Rev.: .....  
Zone: .....  
Location: .....

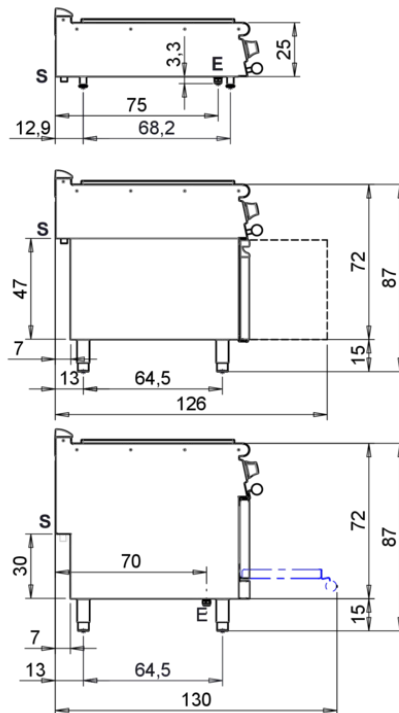
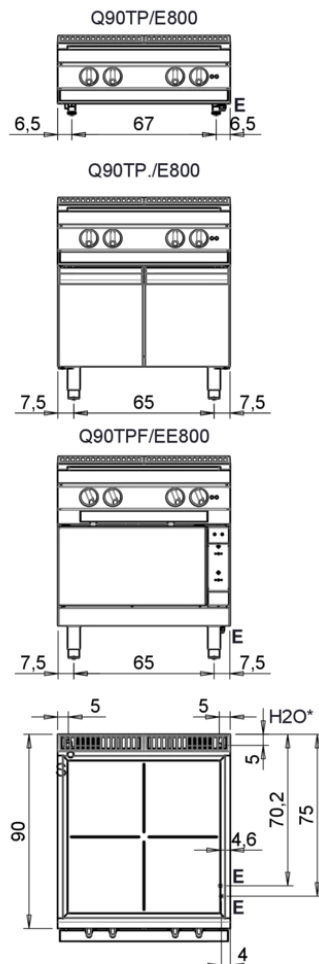


CODICE  
CR1016099

MODELLO  
Q90TP/E800

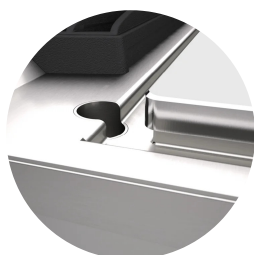
SERIE  
QUEEN 9

MISURE IN cm - DIMENSIONS IN cm - ABMESSUNGEN IN cm- MESURES EN cm  
MEDIDAS EN cm - MATEN IN cm - DIMENSIONES EN cm



Legenda - Legende - Key - Légende - Leyenda - Legenda - Legenda	
<b>E</b> Pressacavo entrata linea elettrica - Stopfbuchse - Electric cable stress relief - Presse étoupe de câble él - Pisacable - Elektrische kabelwartel - Entrada cabo eléctrico	<b>G</b> Arrivo gas - Gasanschluss - Gas connection - Arrivée gaz - Union de gas - Gasaansluiting - Ligação gás
<b>S</b> Attacco scarico acqua - Wasserablauf - Water outlet - Vidange de l'eau - Desaguadero - Wateraftapaansluiting - Junção descarga água <b>EN ISO 228-1 G1</b>	<b>H20</b> Arrivo acqua - Wasseranschluss - Water inlet - Arrivée eau - Union de agua - Wateraansluiting - Junção alimentação água
<b>S1</b> Scarico vasca - Wannenabflussrohr - Pan outlet - Vidange du bac - Descarga cuba - Water toevoer - Descarga da cuba	<b>A1</b> = Calda - Heiss - Warm - Chaude - Caliente - Warm - Morno <b>A2</b> = Fredda - Kalt - Cold - Froid - Fria - Koude - Frio <b>EN 10226-1 R 1/2; EN ISO 228-1 G 1/2 (DK)</b>
<b>S2</b> Valvola di depressione - Anti-depression valve - Unterdruck ventil - Soupape de dépression - Válvula de depresión - Onderdrukkelep - Válvula de depressão	
<b>S3</b> Scarico acqua intercapedine - Wasserablauf Zwischenraum - Jacket water drain Evacuation eau double envelope - Descarga de agua intersticios - Afvoer water tussenruimte - Descarga de água na marmitta com Sistema de aquecimento indirecto	
<b>S4</b> Scarico - Abflussrohr - Drain - Tuyau d'évacuation - Tubo de drenaje - Aftapbuis - Tubulação de dreno	<b>L</b> Rubinetto di livello - Level tap - Wasserhahn - Robinet de niveau - Grifo de nivel - Niveaakraan - Torneira de nivel

# PRODUCT'S RANGE PLUS



Piastra a sbalzo con canalina  
perimetrale raccogli grassi con  
foro di scarico.



4 zone di cottura indipendenti.



Regolazione della temperatura da 50  
a 400 °C