

4-FLAMMEN-GASTISCHHERD AUF ELEKTROBACKOFEN

Project
Rev.:
Zone:
Location:



CODICE
CR1015659

MODELLO
Q90PCF/GE8001

SERIE
QUEEN 9

ALLGEMEINE MERKMALE

Es ist die Wahl derjenigen, die maximale Kraft und Leistung benötigen.

Queen9 hat eine Tiefe von 900 mm, eine 20/10 dicke Arbeitsplatte, doppelkronige Brenner und die Verwendung von elegantem Edelstahl mit Scotch Brite Finish.

Details, die nicht nur ein Höchstmaß an Funktionalität und Ästhetik bieten, sondern auch die praktischen und ergonomischen Bedürfnisse der Menschen berücksichtigen, die hier arbeiten.

Die extreme Gestaltungsfreiheit erlaubt es, die Topmodelle mit Backofen und neutralen Unterschränken zu kombinieren, die auch mit hygienischen Oberflächen ausgestattet werden können.

Mit mehr als 350 Modellen, die sofort im Katalog verfügbar sind, ist Queen9 schon jetzt bereit, ihr Bestes zu geben.

Darüber hinaus sind alle Geräte, aus denen eine Queen9-Küche besteht, nach internationalen internationalen Normen zertifiziert, darunter CE, GAR, AGA und andere.



TECHNISCHE DATEN

Vollständig geformte Platte aus dickem Edelstahlblech.
Emaillierte gusseiserne Roste mit langen Speichen zum leichten Bewegen der Pfannen zwischen den Feuerstellen.
Optional sind Stabgitter aus Edelstahl erhältlich.
Gusseisenbrenner mit hoher Leistung (3,5 - 5,7 - 7 und 10 kW). Piezo-Zündung der Brenner als Option erhältlich.
Abnehmbare Bi-Fire-Schale aus Edelstahl als Zubehör.

Emaillierte gusseiserne Roste mit langen Speichen zum leichten Bewegen der Pfannen zwischen den Feuerstellen.

Hochleistungs-Gusseisenbrenner 3,5 - 5,7 - 7 und 10 kW.

Geschützte Zündflamme mit abnehmbarem und leicht abwaschbarem Schutz.

Dank der durch spezielle Tests erlangten Strahlwasserschutz-Zertifizierung (IPX5) können die Knöpfe und Unterknöpfe am Ende des Arbeitstages gewaschen werden, ohne die Funktionalität und Sicherheit zu beeinträchtigen.

Die vordere Leiste ist ein bequemer Halt für den Koch; sie hält einen sicheren Abstand zur Arbeitsfläche und schützt so vor versehentlichen Zusammenstößen mit dem, was auf der Arbeitsfläche liegt, und gleichzeitig mit den Griffen.

4-FLAMMEN-GASTISCHHERD AUF ELEKTROBACKOFEN

Project
Rev.:
Zone:
Location:



CODICE
CR1015659

MODELLO
Q90PCF/GE8001

SERIE
QUEEN 9

Technische Informationen

SPEZIFIKATION	DATA
MATERIAL	CR1015659
DEFINITION	Q90PCF/GE8001 4F C/FORNO ELE
KOMMERZIELLE LINIE	QUEEN
SUPPLY	MIXED
DIM. BREITE	800 mm
DIM. PRODUKTIVITÄT	900 mm
DIM. HÖHE	870 mm
NETTOGEWICHT	155 Kg
VOLUMEN (netto)	0.626
LÄNGE DES PAKETS	840 mm
BREITE DES PAKETS	1020 mm
VERPACKUNGSHÖHE	1170 mm
VERPACKUNGSVOLUMEN	1,003 m3
BRUTTO-VERPACKUNGSGEWICHT	170 Kg
STANDARD-STROMVERSORGUNG	380-415V 3N
FREQUENZ	50-60 Hz
ELEKTRISCHE LEISTUNG	6 kW
GAS POWER	23.2
GAS POWER (G25.3/25mbar)	23,20
N. BRÄNDE/PLATTEN	QUATTRO FUOCHI
IP-GRAD	IPX4
ZERTIFIZIERTES MODELL	Q90PCF/GE8001

4-FLAMMEN-GASTISCHHERD AUF
ELEKTROBACKOFEN

Project
Rev.:
Zone:
Location:



CODICE
CR1015659

MODELLO
Q90PCF/GE8001

SERIE
QUEEN 9

MISURE IN cm - DIMENSIONS IN cm - ABMESSUNGEN IN cm- MESURES EN cm
MEDIDAS EN cm - MATEN IN cm - DIMENSIONES EN cm



Legenda - Legende - Key - Légende - Leyenda - Legenda - Legenda	
E Pressacavo entrata linea elettrica - Stopfbuchse - Electric cable stress relief - Presse étoupe de câble él - Pisacable - Elektrische kabelwartel - Entrada cabo eléctrico	G Arrivo gas - Gasanschluss - Gas connection - Arrivée gaz - Union de gas - Gasaansluiting - Ligação gás EN 10226-1 R 1/2; EN ISO 228-1 G 1/2 (DK)
S Attacco scarico acqua - Wasserablauf - Water outlet - Vidange de l'eau - Desaguadero - Wateraftapaansluiting - Junção descarga água	H20 Arrivo acqua - Wasseranschluss - Water inlet - Arrivée eau - Union de água - Wateraansluiting - Junção alimentação água
S1 Scarico vasca - Wannenabflussrohr - Pan outlet - Vidange du bac - Descarga cuba - Water toevoer - Descarga da cuba	A1 = Calda - Heiss - Warm - Chaude - Caliente - Warm - Morno A2 = Fredda - Kalt - Cold - Froid - Fria - Koude - Frio
S2 Valvola di depressione - Anti-depression valve - Unterdruck ventil - Soupape de dépression - Válvula de depresión - Onderdrukkelep - Válvula de depressão	
S3 Scarico acqua intercapedine - Wasserablauf Zwischenraum - Jacket water drain Evacuation eau double envelope - Descarga de água interstícios - Afvoer water tussenruimte - Descarga de água na marmitta com Sistema de aquecimento indirecto	
S4 Scarico - Abflussrohr - Drain - Tuyau d'évacuation - Tubo de drenaje - Aftapbuis - Tubulação de dreno	L Rubinetto di livello - Level tap - Wasserhahn - Robinet de niveau - Grifo de nivel - Niveaakraan - Torneira de nível

4-FLAMMEN-GASTISCHHERD AUF ELEKTROBACKOFEN

Project
Rev.:
Zone:
Location:



CODICE
CR1015659

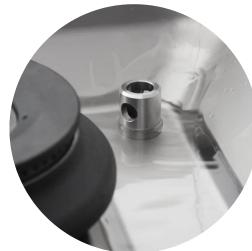
MODELLO
Q90PCF/GE8001

SERIE
QUEEN 9

PRODUKTE BEREICH PLUS



Geschützte Zündflamme mit
abnehmbarem und leicht
abwaschbarem Schutz.



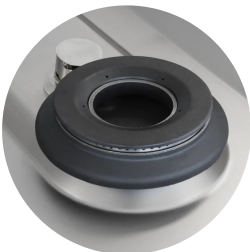
Selbstreinigende Version mit
Flüssigkeitsablaufloch, elektrischer
Zündung und Flachanschluss
AUF ANFRAGE ERHÄLTICH



Vollständig geformte Platte aus
dickem Edelstahlblech.



Emaillierte gusseiserne Roste mit
langen Speichen zum leichten
Bewegen der Pfannen zwischen den
Feuerstellen.



Hochleistungs-Gusseisenbrenner
3,5 - 5,7 - 7 und 10 kW.

4-FLAMMEN-GASTISCHHERD AUF ELEKTROBACKOFEN

Project
Rev.:
Zone:
Location:



CODICE
CR1015659

MODELLO
Q90PCF/GE8001

SERIE
QUEEN 9

ZUBEHÖR

CODE	MODELLO	DESCRIZIONE
BN418031910030	PRL	1 BRENNER GUSSEISENPLATTE SERIE 900
BN418031910040	PRR	1 BRENNER GUSSEISENPLATTE SERIE 900
BN418031920020	9GF	GITTERROST – CHROM - FÜR OFEN SERIE 900
BN418031910180	N9BA	ABNEHMBARES BECKEN SERIE 900
CR1353959	CR1353959	ZWEI-BRENNERROST AUS INOX
BN41C1500086	ACC2FP	ELEKTROZÜNDUNG - 2 BRENNER
BN41C1500087	ACC4FP	ELEKTROZÜNDUNG - 2 BRENNER
BN41C1700144	ACC6FP	ELEKTROZÜNDUNG - 2 BRENNER
AES-2F	AES-2F	AUFPREIS FÜR VERSION MIT SELBSTREINIGENDEM VERDECK - 2 BRENNER
AES-4F	AES-4F	AUFPREIS FÜR VERSION MIT SELBSTREINIGENDEM VERDECK - 2 BRENNER
AES-6F	AES-6F	AUFPREIS FÜR VERSION MIT SELBSTREINIGENDEM VERDECK - 2 BRENNER
AES-8F	AES-8F	AUFPREIS FÜR VERSION MIT SELBSTREINIGENDEM VERDECK - 2 BRENNER