

# COCINA DE GAS CON 4 QUEMADORES Y HORNO DE GAS - 37,7 KW

Project .....  
Rev.: .....  
Zone: .....  
Location: .....



CODICE  
CR1351479

MODELLO  
Q90PCF/G8003

SERIE  
QUEEN 9

## CARACTERÍSTICAS GENERALES

Es la elección de quienes requieren la máxima fuerza y potencia. Queen9 cuenta con una profundidad de 900 mm, una encimera de 20/10 de grosor, quemadores de doble corona y el uso de un elegante acero inoxidable con acabado Scotch Brite. Detalles que no sólo ofrecen la máxima funcionalidad y estética, sino que también tienen en cuenta las necesidades prácticas y ergonómicas de quienes trabajan. La extrema libertad de composición permite combinar los modelos superiores con hornos y armarios bajos neutros que, además, pueden complementarse con acabados higiénicos. Con más de 350 modelos inmediatamente disponibles en el catálogo, Queen9 ya está lista para empezar a dar lo mejor de sí misma. Además, todos los equipos que componen una cocina Queen9 están certificados de acuerdo con normas internacionales, incluidas CE, GAR, AGA y otras.



## ESPECIFICACIONES TÉCNICAS

Encimera totalmente moldeada de chapa gruesa de acero inoxidable. Parrillas de hierro fundido esmaltado con radios largos para facilitar el desplazamiento de las sartenes entre fuegos. Parrillas de varilla de acero inoxidable opcionales disponibles. Quemadores de hierro fundido de alta potencia (3,5- 5,7- 7 y 10 kW). Encendido piezoeléctrico de los quemadores disponible como opción. Accesorio cuenco bi-fuego de acero inoxidable extraíble.

Parrillas de hierro fundido esmaltado con radios largos para facilitar el desplazamiento de las sartenes entre fuegos.

Quemadores de hierro fundido de alta potencia 3,5- 5,7- 7 y 10 kW.

Llama piloto protegida con protección extraíble y fácilmente lavable.

Gracias a la certificación a prueba de chorros (IPX5) obtenida mediante pruebas específicas, los pomos y bajopomos pueden lavarse al final de la jornada laboral sin comprometer la funcionalidad ni la seguridad.

La barra delantera es un cómodo punto de apoyo para el cocinero; mantiene una distancia de seguridad con la encimera y protege así de colisiones accidentales con lo que está apoyado sobre la encimera y, al mismo tiempo, con los tiradores.

COCINA DE GAS CON 4 QUEMADORES Y HORNO DE GAS - 37,7 KW

Project .....  
Rev.: .....  
Zone: .....  
Location: .....



CODICE CR1351479	MODELLO Q90PCF/G8003	SERIE QUEEN 9
---------------------	-------------------------	------------------

Información técnica

ESPECIFICACIÓN	DATA
MATERIAL	CR1351479
DEFINICIÓN	Q90PCF/G8003 4F C/FORNO GAS POTENZIATA
LÍNEA COMERCIAL	QUEEN
SUMINISTRO	GAS
ANCHURA ANCHO	800 mm
DIM. PRODUCTIVIDAD	900 mm
DIM. ALTURA	870 mm
PESO NETO	140 Kg
VOLUMEN (neto)	0.487
LONGITUD DEL PAQUETE	860 mm
ANCHO DEL PAQUETE	1020 mm
ALTURA DEL ENVASE	1150 mm
VOLUMEN DEL ENVASE	1,010 m3
PESO BRUTO DEL EMBALAJE	163 Kg
POTENCIA DE GAS	37.7
POTENCIA DEL GAS (G25.3/25mbar)	37,70
TIPO DE GAS/REFRIGERANTE	METANO "H, E" G20 20/25mbar
N. INCENDIOS/PLACAS	QUATTRO FUOCHI
MODELO CERTIFICADO	Q90PCF/G8003

COCINA DE GAS CON 4 QUEMADORES Y HORNO DE GAS - 37,7 KW

Project .....  
Rev.: .....  
Zone: .....  
Location: .....

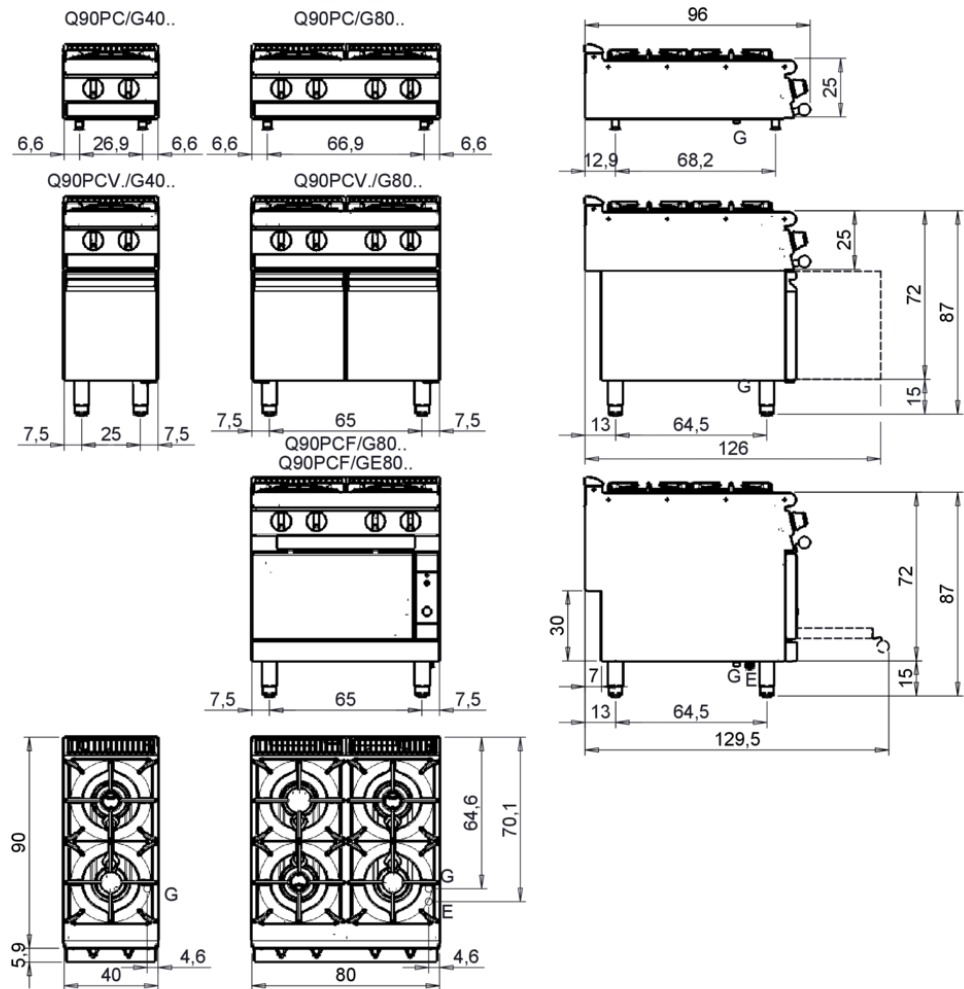


CODICE  
CR1351479

MODELLO  
Q90PCF/G8003

SERIE  
QUEEN 9

MISURE IN cm - DIMENSIONS IN cm - ABMESSUNGEN IN cm- MESURES EN cm  
MEDIDAS EN cm - MATEN IN cm - DIMENSIONES EN cm



Legenda - Legende - Key - Légende - Leyenda - Legenda - Legenda	
<b>E</b> Pressacavo entrata linea elettrica - Stopfbuchse - Electric cable stress relief - Presse étoupe de câble él - Pisacable - Elektrische kabelwartel - Entrada cabo eléctrico	<b>G</b> Arrivo gas - Gasanschluss - Gas connection - Arrivée gaz - Union de gas - Gasaansluiting - Ligação gás <b>EN 10226-1 R 1/2; EN ISO 228-1 G 1/2 (DK)</b>
<b>S</b> Attacco scarico acqua - Wasserablauf - Water outlet - Vidange de l'eau - Desaguadero - Wateraftapaansluiting - Junção descarga água	<b>H20</b> Arrivo acqua - Wasseranschluss - Water inlet - Arrivée eau - Union de água - Wateraansluiting - Junção alimentação água
<b>S1</b> Scarico vasca - Wannenabflussrohr - Pan outlet - Vidange du bac - Descarga cuba - Water toevoer - Descarga da cuba	<b>A1 =</b> Calda - Heiss - Warm - Chaude - Caliente - Warm - Morno <b>A2 =</b> Fredda - Kalt - Cold - Froid - Fria - Koude - Frio
<b>S2</b> Valvola di depressione - Anti-depression valve - Unterdruck ventil - Soupape de dépression - Válvula de depresión - Onderdrukkelep - Válvula de depressão	
<b>S3</b> Scarico acqua intercapedine - Wasserablauf Zwischenraum - Jacket water drain Evacuation eau double envelope - Descarga de água interstícios - Afvoer water tussenruimte - Descarga de água na marmitta com Sistema de aquecimento indirecto	
<b>S4</b> Scarico - Abflussrohr - Drain - Tuyau d'évacuation - Tubo de drenaje - Aftapbuis - Tubulação de dreno	<b>L</b> Rubinetto di livello - Level tap - Wasserhahn - Robinet de niveau - Grifo de nivel - Niveaakraan - Torneira de nível

# COCINA DE GAS CON 4 QUEMADORES Y HORNO DE GAS - 37,7 KW

Project .....  
Rev.: .....  
Zone: .....  
Location: .....



CODICE  
CR1351479

MODELLO  
Q90PCF/G8003

SERIE  
QUEEN 9

## PRODUCTOS GAMA PLUS



Llama piloto protegida con protección extraíble y fácilmente lavable.



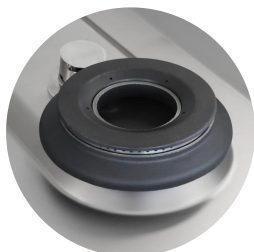
Versión autolimpiante con orificio de vaciado de líquido, encendido eléctrico y kit de conexión plana DISPONIBLE BAJO PETICIÓN



Encimera totalmente moldeada de chapa gruesa de acero inoxidable.



Parrillas de hierro fundido esmaltado con radios largos para facilitar el desplazamiento de las sartenes entre fuegos.



Quemadores de hierro fundido de alta potencia 3,5- 5,7- 7 y 10 kW.

# COCINA DE GAS CON 4 QUEMADORES Y HORNO DE GAS - 37,7 KW

Project .....  
Rev.: .....  
Zone: .....  
Location: .....



CODICE  
**CR1351479**

MODELLO  
**Q90PCF/G8003**

SERIE  
**QUEEN 9**

## ACCESORIOS

CÓDIGO	MODELLO	DESCRIZIONE
BN418031910030	<b>PRL</b>	PLACA RADIANTE LISA DE ENFOQUE ÚNICO SERIE 900
BN418031910040	<b>PRR</b>	PLACA RADIANTE LISA DE ENFOQUE ÚNICO SERIE 900
BN418031920020	<b>9GF</b>	PARRILLA CROMADA PARA HORNO SERIE 900
BN418031910180	<b>N9BA</b>	LAVABO EXTRAÍBLE BIFUEGO SERIE 900
CR1353959	<b>CR1353959</b>	PARRILLA DE ACERO INOXIDABLE DE DOS FUEGOS
BN41C1500086	<b>ACC2FP</b>	ENCENDIDO ELÉCTRICO - 2 QUEMADORES
BN41C1500087	<b>ACC4FP</b>	ENCENDIDO ELÉCTRICO - 2 QUEMADORES
BN41C1700144	<b>ACC6FP</b>	ENCENDIDO ELÉCTRICO - 2 QUEMADORES
AES-2F	<b>AES-2F</b>	SOBREPREGIO PARA LA VERSIÓN CON TAPA AUTOPULSANTE - 2 quemadores
AES-4F	<b>AES-4F</b>	SOBREPREGIO PARA LA VERSIÓN CON TAPA AUTOPULSANTE - 2 quemadores
AES-6F	<b>AES-6F</b>	SOBREPREGIO PARA LA VERSIÓN CON TAPA AUTOPULSANTE - 2 quemadores
AES-8F	<b>AES-8F</b>	SOBREPREGIO PARA LA VERSIÓN CON TAPA AUTOPULSANTE - 2 quemadores