

# 8-FLAMMEN-GASTISCHHERD AUF UNTERBAU

Project .....  
Rev.: .....  
Zone: .....  
Location: .....



CODICE  
CR1015609

MODELLO  
Q90PCV/G1601

SERIE  
QUEEN 9

## ALLGEMEINE MERKMALE

Es ist die Wahl derjenigen, die maximale Kraft und Leistung benötigen.

Queen9 hat eine Tiefe von 900 mm, eine 20/10 dicke Arbeitsplatte, doppelkronige Brenner und die Verwendung von elegantem Edelstahl mit Scotch Brite Finish.

Details, die nicht nur ein Höchstmaß an Funktionalität und Ästhetik bieten, sondern auch die praktischen und ergonomischen Bedürfnisse der Menschen berücksichtigen, die hier arbeiten.

Die extreme Gestaltungsfreiheit erlaubt es, die Topmodelle mit Backofen und neutralen Unterschränken zu kombinieren, die auch mit hygienischen Oberflächen ausgestattet werden können.

Mit mehr als 350 Modellen, die sofort im Katalog verfügbar sind, ist Queen9 schon jetzt bereit, ihr Bestes zu geben.

Darüber hinaus sind alle Geräte, aus denen eine Queen9-Küche besteht, nach internationalen internationalen Normen zertifiziert, darunter CE, GAR, AGA und andere.



## TECHNISCHE DATEN

Vollständig geformte Platte aus dickem Edelstahlblech.  
Emaillierte gusseiserne Roste mit langen Speichen zum leichten Bewegen der Pfannen zwischen den Feuerstellen.  
Optional sind Stabgitter aus Edelstahl erhältlich.  
Gusseisenbrenner mit hoher Leistung (3,5 - 5,7 - 7 und 10 kW). Piezo-Zündung der Brenner als Option erhältlich.  
Abnehmbare Bi-Fire-Schale aus Edelstahl als Zubehör.

Emaillierte gusseiserne Roste mit langen Speichen zum leichten Bewegen der Pfannen zwischen den Feuerstellen.

Hochleistungs-Gusseisenbrenner 3,5 - 5,7 - 7 und 10 kW.

Geschützte Zündflamme mit abnehmbarem und leicht abwaschbarem Schutz.

Dank der durch spezielle Tests erlangten Strahlwasserschutz-Zertifizierung (IPX5) können die Knöpfe und Unterknöpfe am Ende des Arbeitstages gewaschen werden, ohne die Funktionalität und Sicherheit zu beeinträchtigen.

Die vordere Leiste ist ein bequemer Halt für den Koch; sie hält einen sicheren Abstand zur Arbeitsfläche und schützt so vor versehentlichen Zusammenstößen mit dem, was auf der Arbeitsfläche liegt, und gleichzeitig mit den Griffen.

## 8-FLAMMEN-GASTISCHHERD AUF UNTERBAU

Project .....  
Rev.: .....  
Zone: .....  
Location: .....



CODICE  
CR1015609

MODELLO  
Q90PCV/G1601

SERIE  
QUEEN 9

### Technische Informationen

SPEZIFIKATION	DATA
MATERIAL	CR1015609
DEFINITION	Q90PCV/G1601 8 FUOCHI A/G
KOMMERZIELLE LINIE	QUEEN
SUPPLY	GAS
DIM. BREITE	1600 mm
DIM. PRODUKTIVITÄT	900 mm
DIM. HÖHE	870 mm
NETTOGEWICHT	166 Kg
VOLUMEN (netto)	1.253
LÄNGE DES PAKETS	1640 mm
BREITE DES PAKETS	1020 mm
VERPACKUNGSHÖHE	1150 mm
VERPACKUNGSVOLUMEN	1,892 m3
BRUTTO-VERPACKUNGSGEWICHT	195 Kg
GAS POWER	46.4
GAS POWER (G25.3/25mbar)	46,40
GAS-/KÄLTEMITTELART	METANO "H, E" G20 20/25mbar
N. BRÄNDE/PLATTEN	OTTO FUOCHI
ZERTIFIZIERTES MODELL	Q90PCV/G1601

# 8-FLAMMEN-GASTISCHHERD AUF UNTERBAU

Project .....  
Rev.: .....  
Zone: .....  
Location: .....

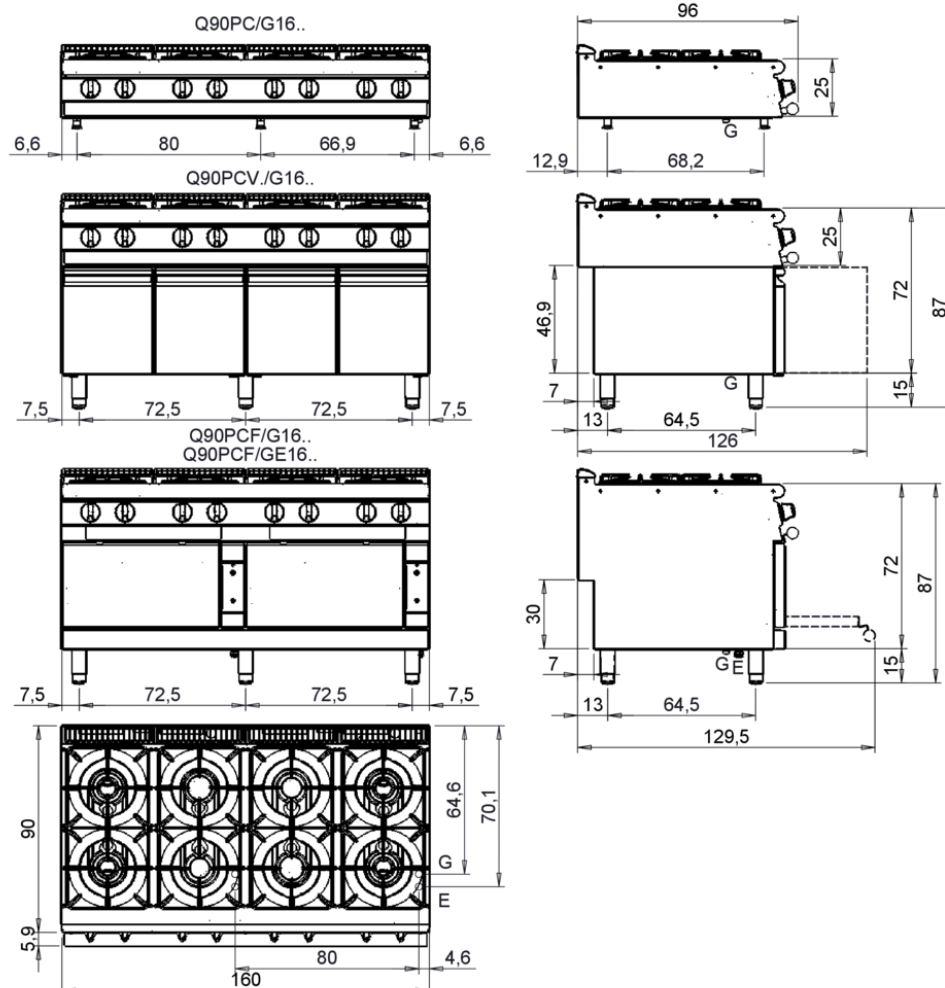


CODICE  
CR1015609

MODELLO  
Q90PCV/G1601

SERIE  
QUEEN 9

MISURE IN cm - DIMENSIONS IN cm - ABMESSUNGEN IN cm- MESURES EN cm  
MEDIDAS EN cm - MATEN IN cm - DIMENSIONES EN cm



## Legenda - Legende - Key - Légende - Leyenda - Legenda - Legenda

<b>E</b> Pressacavo entrata linea elettrica - Stopfbuchse - Electric cable stress relief - Presse étoupe de câble él - Pisacable - Elektrische kabelwartel - Entrada cabo eléctrico	<b>G</b> Arrivo gas - Gasanschluss - Gas connection - Arrivée gaz - Union de gas - Gasaansluiting - Ligação gás EN 10226-1 R 1/2; EN ISO 228-1 G 1/2 (DK)
<b>S</b> Attacco scarico acqua - Wasserablauf - Water outlet - Vidange de l'eau - Desaguadero - Wateraftapaansluiting - Junção descarga água	<b>H20</b> Arrivo acqua - Wasseranschluss - Water inlet - Arrivée eau - Union de água - Wateraansluiting - Junção alimentação água
<b>S1</b> Scarico vasca - Wannenabflussrohr - Pan outlet - Vidange du bac - Descarga cuba - Water toevoer - Descarga da cuba	<b>A1</b> Calda - Heiss - Warm - Chaude - Caliente - Warm - Morno <b>A2</b> Fredda - Kalt - Cold - Froid - Fria - Koude - Frio
<b>S2</b> Valvola di depressione - Anti-depression valve - Unterdruck ventil - Soupape de dépression - Válvula de depresión - Onderdrukkelep - Válvula de depressão	
<b>S3</b> Scarico acqua intercapedine - Wasserablauf Zwischenraum - Jacket water drain Evacuation eau double envelope - Descarga de água interstícios - Afvoer water tussenruimte - Descarga de água na marmitta com Sistema de aquecimento indirecto	
<b>S4</b> Scarico - Abflussrohr - Drain - Tuyau d'évacuation - Tubo de drenaje - Aftapbuis - Tubulação de dreno	<b>L</b> Rubinetto di livello - Level tap - Wasserhahn - Robinet de niveau - Grifo de nivel - Niveaakraan - Torneira de nível

CODICE  
CR1015609

MODELLO  
Q90PCV/G1601

SERIE  
QUEEN 9

# PRODUKTE BEREICH PLUS



Geschützte Zündflamme mit  
abnehmbarem und leicht  
abwaschbarem Schutz.



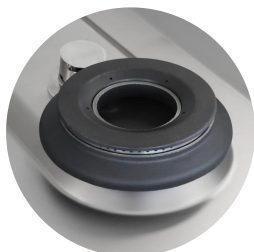
Selbstreinigende Version mit  
Flüssigkeitsablaufloch, elektrischer  
Zündung und Flachanschlusset  
AUF ANFRAGE ERHÄLTICH



Vollständig geformte Platte aus  
dickem Edelstahlblech.



Emaillierte gusseiserne Roste mit  
langen Speichen zum leichten  
Bewegen der Pfannen zwischen den  
Feuerstellen.



Hochleistungs-Gusseisenbrenner  
3,5 - 5,7 - 7 und 10 kW.

## 8-FLAMMEN-GASTISCHHERD AUF UNTERBAU

Project .....  
Rev.: .....  
Zone: .....  
Location: .....



CODICE  
**CR1015609**

MODELLO  
**Q90PCV/G1601**

SERIE  
**QUEEN 9**

### ZUBEHÖR

CODE	MODELLO	DESCRIZIONE
BN418031910030	<b>PRL</b>	1 BRENNER GUSSEISENPLATTE SERIE 900
BN418031910040	<b>PRR</b>	1 BRENNER GUSSEISENPLATTE SERIE 900
BN418031920020	<b>9GF</b>	GITTERROST – CHROM - FÜR OFEN SERIE 900
BN418031910180	<b>N9BA</b>	ABNEHMBARES BECKEN SERIE 900
CR1353959	<b>CR1353959</b>	ZWEI-BRENNERROST AUS INOX
BN41C1500086	<b>ACC2FP</b>	ELEKTROZÜNDUNG - 2 BRENNER
BN41C1500087	<b>ACC4FP</b>	ELEKTROZÜNDUNG - 2 BRENNER
BN41C1700144	<b>ACC6FP</b>	ELEKTROZÜNDUNG - 2 BRENNER
AES-2F	<b>AES-2F</b>	AUFPREIS FÜR VERSION MIT SELBSTREINIGENDEM VERDECK - 2 BRENNER
AES-4F	<b>AES-4F</b>	AUFPREIS FÜR VERSION MIT SELBSTREINIGENDEM VERDECK - 2 BRENNER
AES-6F	<b>AES-6F</b>	AUFPREIS FÜR VERSION MIT SELBSTREINIGENDEM VERDECK - 2 BRENNER
AES-8F	<b>AES-8F</b>	AUFPREIS FÜR VERSION MIT SELBSTREINIGENDEM VERDECK - 2 BRENNER