

# COCINA DE GAS DE 8 QUEMADORES VERSIÓN TOP - 45,4 KW

Project .....  
Rev.: .....  
Zone: .....  
Location: .....



CODICE  
CR1351299

MODELLO  
Q90PC/G1603

SERIE  
QUEEN 9

## CARACTERÍSTICAS GENERALES

Es la elección de quienes requieren la máxima fuerza y potencia. Queen9 cuenta con una profundidad de 900 mm, una encimera de 20/10 de grosor, quemadores de doble corona y el uso de un elegante acero inoxidable con acabado Scotch Brite. Detalles que no sólo ofrecen la máxima funcionalidad y estética, sino que también tienen en cuenta las necesidades prácticas y ergonómicas de quienes trabajan. La extrema libertad de composición permite combinar los modelos superiores con hornos y armarios bajos neutros que, además, pueden complementarse con acabados higiénicos. Con más de 350 modelos inmediatamente disponibles en el catálogo, Queen9 ya está lista para empezar a dar lo mejor de sí misma. Además, todos los equipos que componen una cocina Queen9 están certificados de acuerdo con normas normas internacionales, incluidas CE, GAR, AGA y otras.



## ESPECIFICACIONES TÉCNICAS

Encimera totalmente moldeada de chapa gruesa de acero inoxidable.  
Parrillas de hierro fundido esmaltado con radios largos para facilitar el desplazamiento de las sartenes entre fuegos.  
Parrillas de varilla de acero inoxidable opcionales disponibles.  
Quemadores de hierro fundido de alta potencia (3,5- 5,7- 7 y 10 kW).  
Encendido piezoeléctrico de los quemadores disponible como opción.  
Accesorio cuenco bi-fuego de acero inoxidable extraíble.

Parrillas de hierro fundido esmaltado con radios largos para facilitar el desplazamiento de las sartenes entre fuegos.

Quemadores de hierro fundido de alta potencia 3,5- 5,7- 7 y 10 kW.

Llama piloto protegida con protección extraíble y fácilmente lavable.

Gracias a la certificación a prueba de chorros (IPX5) obtenida mediante pruebas específicas, los pomos y bajopomos pueden lavarse al final de la jornada laboral sin comprometer la funcionalidad ni la seguridad.

La barra delantera es un cómodo punto de apoyo para el cocinero; mantiene una distancia de seguridad con la encimera y protege así de colisiones accidentales con lo que está apoyado sobre la encimera y, al mismo tiempo, con los tiradores.

COCINA DE GAS DE 8 QUEMADORES VERSIÓN TOP -  
45,4 KW

Project .....  
Rev.: .....  
Zone: .....  
Location: .....



CODICE  
CR1351299

MODELLO  
Q90PC/G1603

SERIE  
QUEEN 9

Información técnica

ESPECIFICACIÓN	DATA
MATERIAL	CR1351299
DEFINICIÓN	Q90PC/G1603 8 FUOCHI GAS TOP POTENZIATA
LÍNEA COMERCIAL	QUEEN
SUMINISTRO	GAS
ANCHURA ANCHO	1600 mm
DIM. PRODUCTIVIDAD	900 mm
DIM. ALTURA	250 mm
PESO NETO	120 Kg
VOLUMEN (neto)	0.36
LONGITUD DEL PAQUETE	440 mm
ANCHO DEL PAQUETE	980 mm
ALTURA DEL ENVASE	540 mm
VOLUMEN DEL ENVASE	1,200 m3
PESO BRUTO DEL EMBALAJE	140 Kg
POTENCIA DE GAS	58.4
POTENCIA DEL GAS (G25.3/25mbar)	58,40
MODELO CERTIFICADO	Q90PC/G1603

COCINA DE GAS DE 8 QUEMADORES VERSIÓN TOP -  
45,4 KW

CODICE  
CR1351299

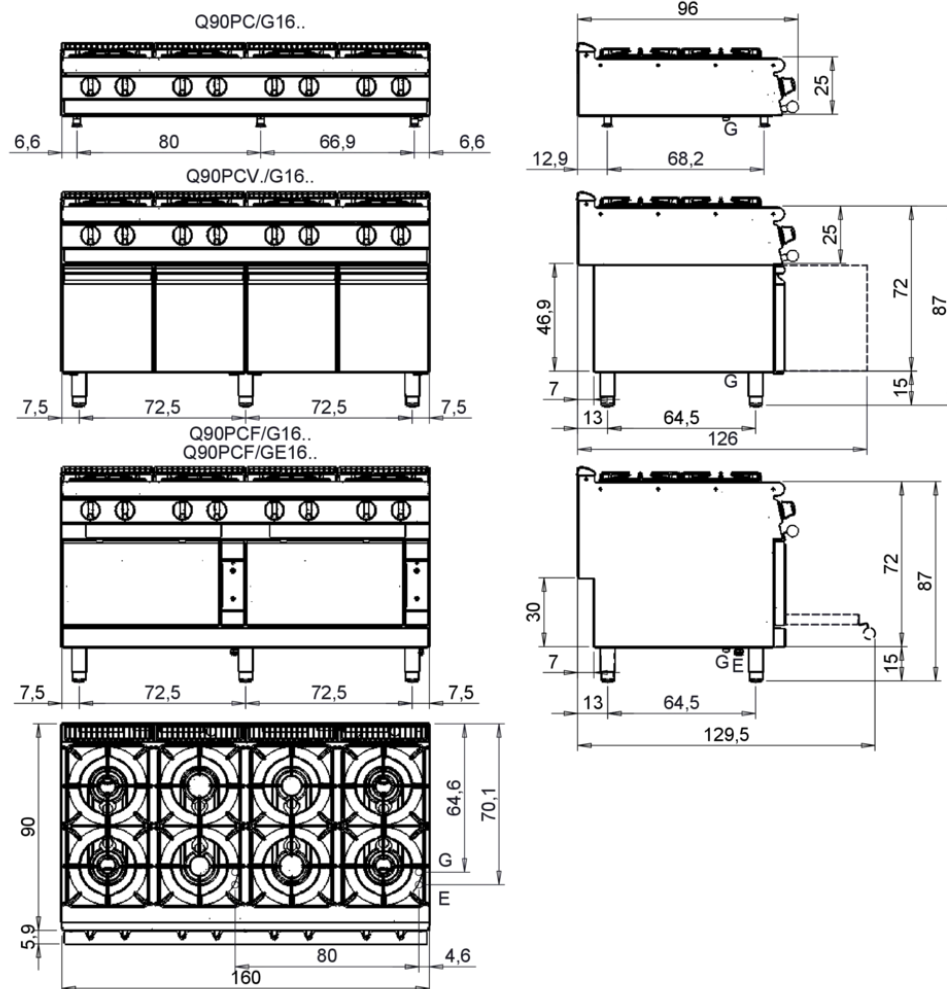
MODELLO  
Q90PC/G1603

SERIE  
QUEEN 9

Project .....  
Rev.: .....  
Zone: .....  
Location: .....



MISURE IN cm - DIMENSIONS IN cm - ABMESSUNGEN IN cm- MESURES EN cm  
MEDIDAS EN cm - MATEN IN cm - DIMENSIONES EN cm



Legenda - Legende - Key - Légende - Leyenda - Legenda - Legenda	
<b>E</b> Pressacavo entrata linea elettrica - Stopfbuchse - Electric cable stress relief - Presse étoupe de câble él - Pisacable - Elektrische kabelwartel - Entrada cabo eléctrico	<b>G</b> Arrivo gas - Gasanschluss - Gas connection - Arrivée gaz - Union de gas - Gasaansluiting - Ligação gás EN 10226-1 R 1/2; EN ISO 228-1 G 1/2 (DK)
<b>S</b> Attacco scarico acqua - Wasserablauf - Water outlet - Vidange de l'eau - Desaguadero - Wateraftapaansluiting - Junção descarga água	<b>H20</b> Arrivo acqua - Wasseranschluss - Water inlet - Arrivée eau - Union de água - Wateraansluiting - Junção alimentação água
<b>S1</b> Scarico vasca - Wannenabflussrohr - Pan outlet - Vidange du bac - Descarga cuba - Water toevoer - Descarga da cuba	<b>A1</b> = Calda - Heiss - Warm - Chaude - Caliente - Warm - Morno <b>A2</b> = Fredda - Kalt - Cold - Froid - Fria - Koude - Frio
<b>S2</b> Valvola di depressione - Anti-depression valve - Unterdruck ventil - Soupape de dépression - Válvula de depresión - Onderdrukkelep - Válvula de depressão	<b>L</b> Rubinetto di livello - Level tap - Wasserhahn - Robinet de niveau - Grifo de nivel - Niveaakraan - Torneira de nível
<b>S3</b> Scarico acqua intercapedine - Wasserablauf Zwischenraum - Jacket water drain Evacuation eau double envelope - Descarga de água interstícios - Afvoer water tussenruimte - Descarga de água na marmitta com Sistema de aquecimento indirecto	
<b>S4</b> Scarico - Abflussrohr - Drain - Tuyau d'évacuation - Tubo de drenaje - Aftapbuis - Tubulação de dreno	

# COCINA DE GAS DE 8 QUEMADORES VERSIÓN TOP - 45,4 KW

Project .....  
Rev.: .....  
Zone: .....  
Location: .....



CODICE  
CR1351299

MODELLO  
Q90PC/G1603

SERIE  
QUEEN 9

## PRODUCTOS GAMA PLUS



Llama piloto protegida con  
protección extraíble y fácilmente  
lavable.



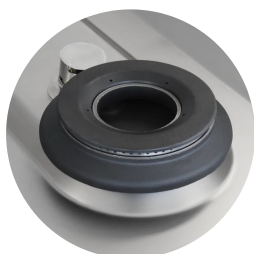
Versión autolimpiante con orificio  
de vaciado de líquido, encendido  
eléctrico y kit de conexión plana  
DISPONIBLE BAJO PETICIÓN



Encimera totalmente moldeada de  
chapa gruesa de acero inoxidable.



Parrillas de hierro fundido  
esmaltado con radios largos para  
facilitar el desplazamiento de las  
sartenes entre fuegos.



Quemadores de hierro fundido de  
alta potencia 3,5- 5,7- 7 y 10 kW.

# COCINA DE GAS DE 8 QUEMADORES VERSIÓN TOP - 45,4 KW

Project .....  
Rev.: .....  
Zone: .....  
Location: .....



CODICE  
CR1351299

MODELLO  
Q90PC/G1603

SERIE  
QUEEN 9

## ACCESORIOS

CÓDIGO	MODELLO	DESCRIZIONE
BN418031910030	PRL	PLACA RADIANTE LISA DE ENFOQUE ÚNICO SERIE 900
BN418031910040	PRR	PLACA RADIANTE LISA DE ENFOQUE ÚNICO SERIE 900
BN418031920020	9GF	PARRILLA CROMADA PARA HORNO SERIE 900
BN418031910180	N9BA	LAVABO EXTRAÍBLE BIFUEGO SERIE 900
CR1353959	CR1353959	PARRILLA DE ACERO INOXIDABLE DE DOS FUEGOS
BN41C1500086	ACC2FP	ENCENDIDO ELÉCTRICO - 2 QUEMADORES
BN41C1500087	ACC4FP	ENCENDIDO ELÉCTRICO - 2 QUEMADORES
BN41C1700144	ACC6FP	ENCENDIDO ELÉCTRICO - 2 QUEMADORES
AES-2F	AES-2F	SOBREPREGIO PARA LA VERSIÓN CON TAPA AUTOPULSANTE - 2 quemadores
AES-4F	AES-4F	SOBREPREGIO PARA LA VERSIÓN CON TAPA AUTOPULSANTE - 2 quemadores
AES-6F	AES-6F	SOBREPREGIO PARA LA VERSIÓN CON TAPA AUTOPULSANTE - 2 quemadores
AES-8F	AES-8F	SOBREPREGIO PARA LA VERSIÓN CON TAPA AUTOPULSANTE - 2 quemadores