

CODICE
CR1015449

MODELLO
Q90PC/G1201

SERIE
QUEEN 9

CARACTERÍSTICAS GENERALES

Es la elección de quienes requieren la máxima fuerza y potencia. Queen9 cuenta con una profundidad de 900 mm, una encimera de 20/10 de grosor, quemadores de doble corona y el uso de un elegante acero inoxidable con acabado Scotch Brite. Detalles que no sólo ofrecen la máxima funcionalidad y estética, sino que también tienen en cuenta las necesidades prácticas y ergonómicas de quienes trabajan. La extrema libertad de composición permite combinar los modelos superiores con hornos y armarios bajos neutros que, además, pueden complementarse con acabados higiénicos. Con más de 350 modelos inmediatamente disponibles en el catálogo, Queen9 ya está lista para empezar a dar lo mejor de sí misma. Además, todos los equipos que componen una cocina Queen9 están certificados de acuerdo con normas normas internacionales, incluidas CE, GAR, AGA y otras.



ESPECIFICACIONES TÉCNICAS

Encimera totalmente moldeada de chapa gruesa de acero inoxidable.
Parrillas de hierro fundido esmaltado con radios largos para facilitar el desplazamiento de las sartenes entre fuegos.
Parrillas de varilla de acero inoxidable opcionales disponibles.
Quemadores de hierro fundido de alta potencia (3,5- 5,7- 7 y 10 kW).
Encendido piezoeléctrico de los quemadores disponible como opción.
Accesorio cuenco bi-fuego de acero inoxidable extraíble.

Parrillas de hierro fundido esmaltado con radios largos para facilitar el desplazamiento de las sartenes entre fuegos.

Quemadores de hierro fundido de alta potencia 3,5- 5,7- 7 y 10 kW.

Llama piloto protegida con protección extraíble y fácilmente lavable.

Gracias a la certificación a prueba de chorros (IPX5) obtenida mediante pruebas específicas, los pomos y bajopomos pueden lavarse al final de la jornada laboral sin comprometer la funcionalidad ni la seguridad.

La barra delantera es un cómodo punto de apoyo para el cocinero; mantiene una distancia de seguridad con la encimera y protege así de colisiones accidentales con lo que está apoyado sobre la encimera y, al mismo tiempo, con los tiradores.

COCINA DE GAS DE 6 FUEGOS VERSIÓN TOP

Project
Rev.:
Zone:
Location:



CODICE
CR1015449

MODELLO
Q90PC/G1201

SERIE
QUEEN 9

Información técnica

ESPECIFICACIÓN	DATA
MATERIAL	CR1015449
DEFINICIÓN	Q90PC/G1201 6 FUOCHI GAS TOP
LÍNEA COMERCIAL	QUEEN
SUMINISTRO	GAS
ANCHURA ANCHO	1200 mm
DIM. PRODUCTIVIDAD	900 mm
DIM. ALTURA	250 mm
PESO NETO	97 Kg
VOLUMEN (neto)	0.27
LONGITUD DEL PAQUETE	1260 mm
ANCHO DEL PAQUETE	1020 mm
ALTURA DEL ENVASE	570 mm
VOLUMEN DEL ENVASE	0,732 m3
PESO BRUTO DEL EMBALAJE	118.4 Kg
POTENCIA DE GAS	32.4
POTENCIA DEL GAS (G25.3/25mbar)	32,40
TIPO DE GAS/REFRIGERANTE	METANO "H, E" G20 20/25mbar
N. INCENDIOS/PLACAS	SEI FUOCHI
MODELO CERTIFICADO	Q90PC/G1201

COCINA DE GAS DE 6 FUEGOS VERSIÓN TOP

Project
Rev.:
Zone:
Location:

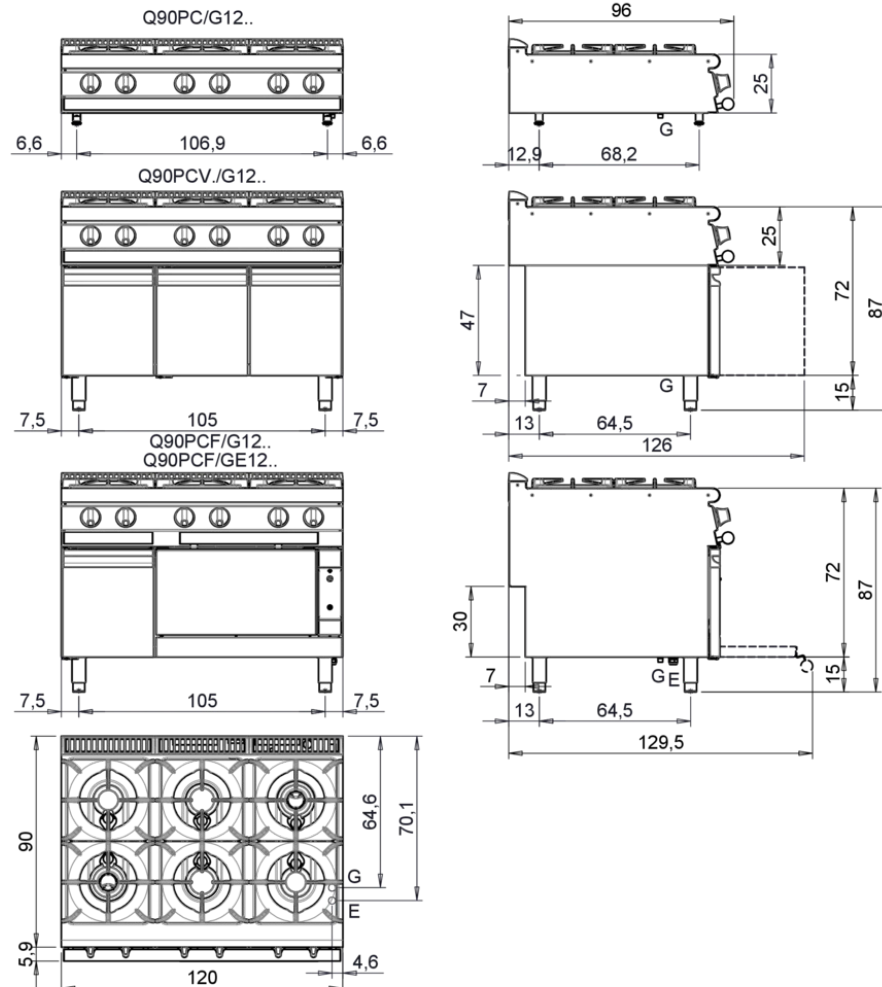


CODICE
CR1015449

MODELLO
Q90PC/G1201

SERIE
QUEEN 9

MISURE IN cm - DIMENSIONS IN cm - ABMESSUNGEN IN cm - MESURES EN cm
MEDIDAS EN cm - MATEN IN cm - DIMENSIONES EN cm



Legenda - Legende - Key - Légende - Leyenda - Legenda - Legenda

E	Pressacavo entrata linea elettrica - Stopfbuchse - Electric cable stress relief - Presse étoupe de câble él - Pisacable - Elektrische kabelwartel - Entrada cabo eléctrico	G	Arrivo gas - Gasanschluss - Gas connection - Arrivée gaz - Union de gas - Gasaansluiting - Ligação gás EN 10226-1 R 1/2; EN ISO 228-1 G 1/2 (DK)
S	Attacco scarico acqua - Wasserablauf - Water outlet - Vidange de l'eau - Desaguadero - Wateraftapaansluiting - Junção descarga água	H20	Arrivo acqua - Wasseranschluss - Water inlet - Arrivée eau - Union de água - Wateraansluiting - Junção alimentação água
S1	Scarico vasca - Wannenabflussrohr - Pan outlet - Vidange du bac - Descarga cuba - Water toevoer - Descarga da cuba	A1 =	Calda - Heiss - Warm - Chaude - Caliente - Warm - Morno
S2	Valvola di depressione - Anti-depression valve - Unterdruck ventil - Soupape de dépression - Válvula de depresión - Onderdrukkelep - Válvula de depressão	A2 =	Fredda - Kalt - Cold - Froid - Fria - Koude - Frio
S3	Scarico acqua intercapedine - Wasserablauf Zwischenraum - Jacket water drain Evacuation eau double envelope - Descarga de água interstícios - Afvoer water tussenruimte - Descarga de água na marmitta com Sistema de aquecimento indirecto	L	Rubinetto di livello - Level tap - Wasserhahn - Robinet de niveau - Grifo de nivel - Niveaakraan - Torneira de nível
S4	Scarico - Abflussrohr - Drain - Tuyau d'évacuation - Tubo de drenaje - Aftapbuis - Tubulação de dreno		

COCINA DE GAS DE 6 FUEGOS VERSIÓN TOP

Project
Rev.:
Zone:
Location:



CODICE
CR1015449

MODELLO
Q90PC/G1201

SERIE
QUEEN 9

PRODUCTOS GAMA PLUS



Llama piloto protegida con protección extraíble y fácilmente lavable.



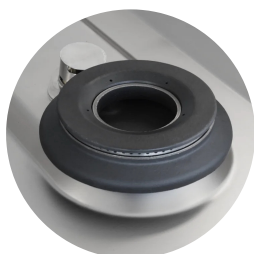
Versión autolimpiante con orificio de vaciado de líquido, encendido eléctrico y kit de conexión plana DISPONIBLE BAJO PETICIÓN



Encimera totalmente moldeada de chapa gruesa de acero inoxidable.



Parrillas de hierro fundido esmaltado con radios largos para facilitar el desplazamiento de las sartenes entre fuegos.



Quemadores de hierro fundido de alta potencia 3,5- 5,7- 7 y 10 kW.

COCINA DE GAS DE 6 FUEGOS VERSIÓN TOP

Project
Rev.:
Zone:
Location:



CODICE
CR1015449

MODELLO
Q90PC/G1201

SERIE
QUEEN 9

ACCESORIOS

CÓDIGO	MODELLO	DESCRIZIONE
BN418031910030	PRL	PLACA RADIANTE LISA DE ENFOQUE ÚNICO SERIE 900
BN418031910040	PRR	PLACA RADIANTE LISA DE ENFOQUE ÚNICO SERIE 900
BN418031920020	9GF	PARRILLA CROMADA PARA HORNO SERIE 900
BN418031910180	N9BA	LAVABO EXTRAÍBLE BIFUEGO SERIE 900
CR1353959	CR1353959	PARRILLA DE ACERO INOXIDABLE DE DOS FUEGOS
BN41C1500086	ACC2FP	ENCENDIDO ELÉCTRICO - 2 QUEMADORES
BN41C1500087	ACC4FP	ENCENDIDO ELÉCTRICO - 2 QUEMADORES
BN41C1700144	ACC6FP	ENCENDIDO ELÉCTRICO - 2 QUEMADORES
AES-2F	AES-2F	SOBREPREGIO PARA LA VERSIÓN CON TAPA AUTOPULSANTE - 2 quemadores
AES-4F	AES-4F	SOBREPREGIO PARA LA VERSIÓN CON TAPA AUTOPULSANTE - 2 quemadores
AES-6F	AES-6F	SOBREPREGIO PARA LA VERSIÓN CON TAPA AUTOPULSANTE - 2 quemadores
AES-8F	AES-8F	SOBREPREGIO PARA LA VERSIÓN CON TAPA AUTOPULSANTE - 2 quemadores