

KOMBI FÜR DIE GASTRONOMIE UND GEMEINSCHAFTSVERPFLEGUNG - 6 X 2/1 GN, 12 X 1/1 GN - GASBEHEIZTER MIT DIREKTEM DAMPF

Project
Rev.:
Zone:
Location:



CODICE
JNG062B

MODELLO
JNG062B

SERIE
JOIN

ALLGEMEINE MERKMALE

KONSTRUKTION: Garraum aus rostfreiem Edelstahl 18/10 AISI 304, 1 mm dick, geformt, mit vollständig abgerundeten, weitwinkligen Kanten für optimalen Luftstrom und leichtere Reinigung. Perfekt glatter und wasserdichter Garraum. Hinterlüftete, gehärtete Doppelglastür mit Luftspalt und wärmeres reflektierendem Innenglas für weniger Wärmestrahlung zum Bediener und höhere Effizienz. Innenglas mit Faltöffnung für einfache Reinigung und Wartung. Push-to-close-Tür mit rechts- oder linksdrehendem Griff (Mod. 061-101-161). Tür mit Dreipunktverriegelung, Griffbremse in geöffneter Türstellung (Mod. 201-202). Verstellbare Türscharniere für optimale Dichtigkeit. Zu öffnendes Ablenkblech für eine einfache Reinigung des Ventilatorraums. Neue, schwalbenschwanzförmige, anpassungsfähige Backofenfrontdichtung aus hitze- und alterungsbeständigem, leicht austauschbarem Silikonkautschuk. Wanne, die das Kondenswasser unter der Tür auffängt und direkt in den Abfluss leitet, auch wenn die Tür geöffnet ist (Mod. 061-101-062-102-161). Kompakte bürstenlose (bürstenlose) Magnetantriebsmotoren. Halbleiterrelais zur Leistungsoptimierung und Modulation. Elektronisches Kühlsystem mit Zwangsbelüftung und Schutzfilter aus mikrogroßem Edelstahlgewebe, leicht herausnehmbar und spülmaschinenfest (Mod. 061-062-101-102-161).



KOMBI FÜR DIE GASTRONOMIE UND
GEMEINSCHAFTSVERPFLEGUNG - 6 X 2/1 GN, 12 X 1/1
GN - GASBEHEIZTER MIT DIREKTEM DAMPF

Project
Rev.:
Zone:
Location:



CODICE	MODELLO	SERIE
JNG062B	JNG062B	JOIN

KOMBI FÜR DIE GASTRONOMIE UND GEMEINSCHAFTSVERPFLEGUNG - 6 X 2/1 GN, 12 X 1/1 GN - GASBEHEIZTER MIT DIREKTEM DAMPF

Project
Rev.:
Zone:
Location:



CODICE
JNG062B

MODELLO
JNG062B

SERIE
JOIN

REINIGUNG UND WARTUNG: Automatisches Reinigungssystem. Getrennter Behälter des Reinigungsmittels mit automatischer Dosierung. Entkalkungssystem CALOUT, das der Bildung und Ansammlung von Kalk im Dampferzeuger vorbeugt (für Modell mit Dampferzeuger). Getrennter Behälter und automatische Dosierung des Entkalkers. Leichter Zugang für die Wartung des Gerätes von der rechten Seite. 7 automatische Reinigungsprogramme, ohne die Notwendigkeit der Anwesenheit des Bedieners nach dem Start: Manuell - Spülen - Soft - Eco - Hard - Hard Plus - Grill. Manuelles Reinigungssystem mit externer Handbrause (Handbrause optional). Leichte Außenreinigung dank Oberflächen aus

Edelstahl und Glas und der Schutzklasse IPX4 gegen Wasserstrahlen (Modelle für Positionierung auf Arbeitstischen) und IPX5 (Modelle für Positionierung auf dem Boden).

GASBETRIEB: Indirektes Gas-Kochkammerheizsystem mit hocheffizienten vorgemischten Brennern mit modulierender Blasluftflamme. Automatische Brennerzündung mit elektronischem Hochfrequenz-Entladungsgenerator. Elektronische Flammenüberwachung und Selbstdiagnosevorrichtung mit automatischer Rückstellung der Zündung. Hocheffizienter Wärmetauscher mit Expansionskammer aus feuerfestem Stahl.

**KOMBI FÜR DIE GASTRONOMIE UND
GEMEINSCHAFTSVERPFLEGUNG - 6 X 2/1 GN, 12 X 1/1
GN - GASBEHEIZTER MIT DIREKTEM DAMPF**

Project
Rev.:
Zone:
Location:



CODICE
JNG062B

MODELLO
JNG062B

SERIE
JOIN

Technische Informationen

SPEZIFIKATION	DATA
MATERIAL	JNG062B
SUPPLY	MIXED
DIM. BREITE	1072 mm
DIM. PRODUKTIVITÄT	907 mm
DIM. HÖHE	775 mm
NETTOGEWICHT	122 Kg
VOLUMEN (netto)	0.75
LÄNGE DES PAKETS	1050 mm
BREITE DES PAKETS	1210 mm
VERPACKUNGSHÖHE	980 mm
VERPACKUNGSVOLUMEN	1,4 m3
BRUTTO-VERPACKUNGSGEWICHT	150 Kg
STANDARD-STROMVERSORGUNG	380-415V 3N
FREQUENZ	50/60
ELEKTRISCHE LEISTUNG	0.8 kW
GAS POWER	26
GAS-/KÄLTEMITTELART	G20 - G30 - G31
MINDESTDRUCK	0,018
HÖCHSTDRUCK	0,025

KOMBI FÜR DIE GASTRONOMIE UND
GEMEINSCHAFTSVERPFLEGUNG - 6 X 2/1 GN, 12 X 1/1
GN - GASBEHEIZTER MIT DIREKTEM DAMPF

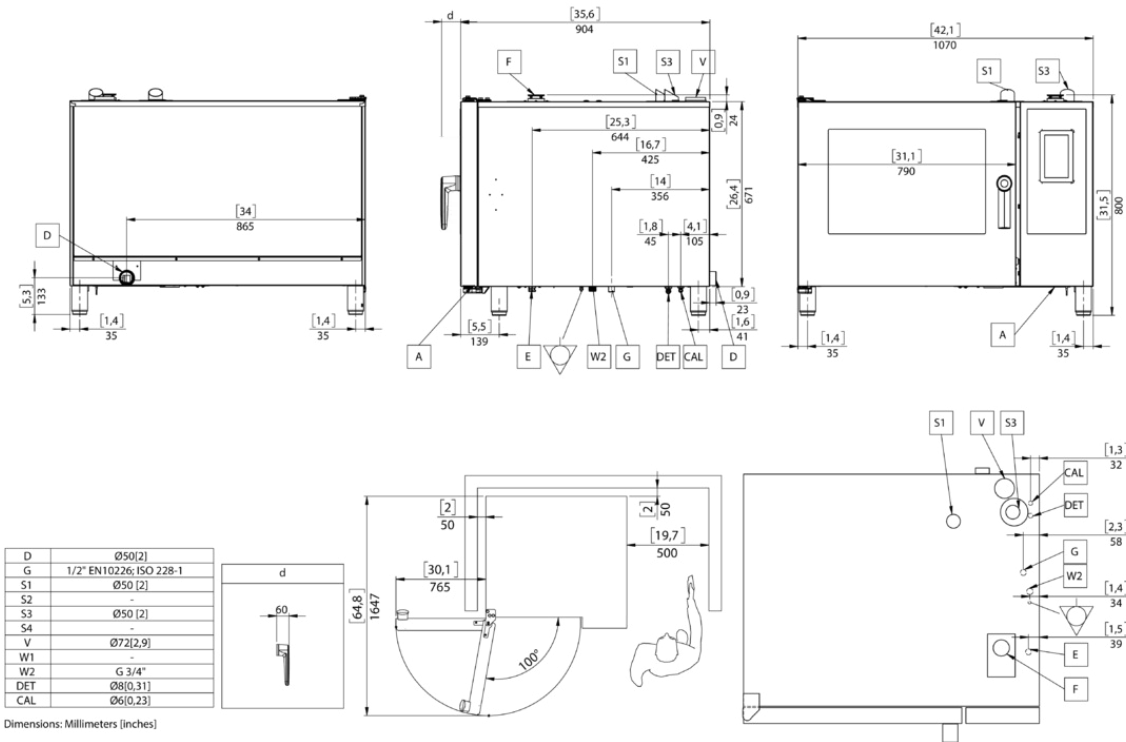
Project
Rev.:
Zone:
Location:



CODICE
JNG062B

MODELLO
JNG062B

SERIE
JOIN



	I	EN	F	D	ES	RU
A	Aspirazione aria di raffreddamento vano tecnico	Technical compartment cooling air intake	Aspiration air de refroidissement du compartiment technique	Kaltluftansaugung im Komponenten-Bereich	Toma de aire para refrigeración del compartimento técnico	Забор охлаждающего воздуха технического отсека
D	Scarico liquidi	Liquid discharge	Evacuation de liquides	Ablauf Flüssigkeiten	Dascarga líquidos	Выход для жидкости
E	Ingresso cavo di alimentazione elettrica	Electric power supply cable inlet	Entrée du câble d'alimentation électrique	Anschluß Stromkabel	Entrada cable de alimentación eléctrica	Вход для электрического кабеля питания
F	Aspirazione aria camera di cottura	Cooking chamber air intake	Aspiration air enceinte de cuisson	Luftansaugung Garraum	Toma de aire cámara de cocción	Забор воздуха камеры
G	Ingresso gas	Gas inlet	Arrivée gaz	Gaszufuhr	Entrada gas	Вход газа
S1	Scarico fumi camera di cottura	Cooking chamber fumes exhaust	Évacuation des fumées enceinte de cuisson	Garraum Abgas-Abführung	Escape de gases de combustión cámara de cocción	Выход пара камеры
S2	Scarico fumi camera di cottura	Cooking chamber fumes exhaust	Évacuation des fumées enceinte de cuisson	Garraum Abgas-Abführung	Escape de gases de combustión cámara de cocción	Выход пара камеры
S3*	Scarico fumi generatore di vapore	Steam generator fumes exhaust	Évacuation des fumées du générateur de vapeur	Dampfgenerator Abgas-Abführung	Escape de gases de combustión del generador de vapor	Выход пара бойлера
S4*	Scarico fumi generatore di vapore	Steam generator fumes exhaust	Évacuation des fumées du générateur de vapeur	Dampfgenerator Abgas-Abführung	Escape de gases de combustión del generador de vapor	Выход пара бойлера
V	Sfatto vapori e sicurezza depressione camera di cottura di cottura	Steam vent and cooking chamber pressure drop safety device	Event de vapeurs et sécurité sous-pression enceinte de cuisson	Dampfabführung und Garraum-Unterdrucksicherung	Dispositivo de seguridad para ventilación de vapor y caída de presión cámara de cocción	Клапан выхода пара и безопасность давления камеры
W1	Ingresso acqua	Water inlet	Arrivée d'eau	Wasseranschluß	Entrada agua	Вход для обычной воды
W2	Ingresso acqua addolcita	Softened water inlet	Arrivée d'eau adoucie	Wasseranschluß (enthärtetes Wasser)	Entrada agua suavizada	Вход для умягченной воды
DET	Detergente	Detergent	Détergent	Waschmittel	Detergente	моющее средство
CAL	Decalcificante	Descaler	Détartrant	Entkalker	Desincrustante	дезинкрустант
	Collegamento equipotenziale	Equipotential connection	Connexion equipotentielle	Erdung	Conexión equipotencial	Эквипотенциальное соединение
*	Per modello con generatore di vapore	For model with steam generator	Pour les modèles avec générateur de vapeur	Für Modell mit Dampfgenerator	Para modelo con caldera	Для моделей с парогенератором

I dati riportati sul presente documento sono da ritenersi non vincolanti. L'azienda si riserva di apportare modifiche tecniche in qualsiasi momento.
The specification shown in this document are to be considered non binding. The company reserves the right to make technical change at any moment.
Die auf dieser Unterlage angegebenen technischen Daten sind als unverbindlich anzusehen. Die Firma behält sich das Recht vor zu jeder Zeit technische Änderungen vorzunehmen.
Les données techniques indiquées sur ce document ne doivent pas être considérées contraignantes. La société se réserve le droit d'apporter des modifications techniques à tout moment.
Los datos técnicos indicados en el presente catálogo no son vinculantes. La empresa se reserva el derecho de efectuar modificaciones sin previo aviso.

PRODUKTE BEREICH PLUS



Mit der Multicooking-Funktion können verschiedene Arten von Speisen gleichzeitig und zu unterschiedlichen Zeiten gegart werden. Dies ist ein Vorteil, der im Vergleich zur Verwendung herkömmlicher Geräte viel Zeit und Energie beim Service spart



Hochauflösender, kapazitiver 7-Zoll-LCD-Farbbildschirm mit einer Auswahl an Touchscreen-Funktionen



Das Ecospeed Dynamic System optimiert und steuert je nach Menge und Art des Produkts die Energiezufuhr und gewährleistet so stets die richtige Gartemperatur, vermeidet Schwankungen und senkt so den Energie- und Wasserverbrauch sowie den Gewichtsverlust.



Ein persönlicher Bereich, in den Sie Ihre Rezepte, die Früchte Ihrer Erfahrung, hochladen können, um sie mit einem Klick jederzeit abrufen zu können.



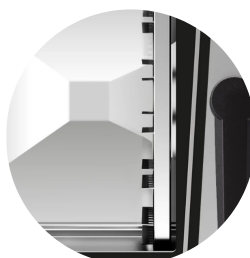
Das automatische Garen, mit dem der Backofen ausgestattet ist, ermöglicht es Ihnen, das gewünschte Rezept aus den 95 verfügbaren Rezepten auszuwählen und dem Backofen die korrekte Einstellung des Garvorgangs zu übertragen



Das neue Steuerungssystem Intelligente Feuchtigkeitsregelung im Garraum der CLIMA SMART-Garraum garantiert je nach Art der eingelegten Lebensmittel und des gewünschten Ergebnisses Weichheit, Saftigkeit und Knusprigkeit für jedes Produkt bei minimalem Gewichtsverlust.



Das automatische Waschsysteem bietet Ihnen eine Auswahl von 7 Waschprogrammen. Von manuell bis Grill, geeignet nach dem Kochen bei hohen Temperaturen und zur Entfernung von hartnäckigen Rückständen. Die Eco-Waschfunktion optimiert den Wasser- und Waschmittelverbrauch.



Hinterlüftete, doppelt verglaste Hartglastür mit Luftspalt und wärmereflektierendem Innenglas für geringere Wärmeabstrahlung zum Bediener und höhere Effizienz.

PRODUKTE BEREICH PLUS



Das Greenvapor-System erzielt eine deutliche Reduzierung des Wasser- und Energieverbrauchs durch die automatische Regelung der Dampfsättigung im Garraum

KOMBI FÜR DIE GASTRONOMIE UND GEMEINSCHAFTSVERPFLEGUNG - 6 X 2/1 GN, 12 X 1/1 GN - GASBEHEIZTER MIT DIREKTEM DAMPF

Project
Rev.:
Zone:
Location:



CODICE
JNG062B

MODELLO
JNG062B

SERIE
JOIN

ZUBEHÖR

CODE	MODELLO	DESCRIZIONE
KBPS062	KBPS062	TÜRE MIT RECHTEN SCHARNIEREN, AUSGESTATTET MIT MEHRPUNKT-KERNTEMPERATURFÜHLER UND EXTERNEM ANSCHLUSS, Ø 3 MM
KTS021	KTS021	SATZ TÜREN UND HINTERE WÄNDE ZUM UMBAU VON GESTELL-MODELL BSP021 IN MODELLE BSC021
KTS210	KTS210	SATZ TÜREN UND HINTERE WÄNDE ZUM UMBAU VON GESTELL-MODELL BSK021 IN MODELLE BSC210
BAP062	BAP062	EDELSTAHL-HITZESCHUTZ FÜR SEITENWAND
NFX062	NFX062	FETTFILTER - NUR MODELLE „E062B
AFFE	AFFE	RÄUCHERBOX MIT EXTERNE STROM VERSORGUNG
ICLD	ICLD	HANDBRAUSE KOMPLETT MIT VERBINDUNGEN UND ANSCHLÜSSEN
ICFX01	ICFX01	FETTFILTER
BSR021	BSR021	UNTERGESTELL AUS EDELSTAHL ROSTFREI. MIT EINLEGEBODEN
BSA021	BSA021	SONDER-UNTERGESTELL ZUR EINFÜHRUNG VON SCHOCKKÜHLER-SCHOCKGEFRIERER.
BSP021	BSP021	UNTERGESTELL AUS EDELSTAHL ROSTFREI. MIT EINHÄNGEGESTELL - 1/1 GN - 2/1 GN
BSC021	BSC021	UNTERSCHRANK AUS EDELSTAHL ROSTFREI. MIT TÜREN UND EINHÄNGEGESTELL - 1/1 GN - 2/1 GN
BSK021	BSK021	UNTERGESTELL AUS EDELSTAHL ROSTFREI. MIT EINHÄNGEGESTELL - FÜR OFEN MIT DUNSTABZUGSHAUBE - 1/1 GN - 2/1 GN
BSC210	BSC210	UNTERSCHRANK AUS EDELSTAHL ROSTFREI. MIT TÜREN UND EINHÄNGEGESTELL - FÜR OFEN MIT DUNSTABZUGSHAUBE - 1/1 GN - 2/1 GN
BKC021	BKC021	DUNSTABZUGSHAUBE MIT LUFTGEKÜHLTEM SCHWADENKONDENSATOR. NUR ELEKTROMODELLE. EINSETZBAR NUR BEI GERÄTEN MIT ANSCHLUSSVORBEREITUNG. FÜR DEN EXTERNEN ANSCHLUSS KOLLEKTOR CCE EINSETZEN. FÜR ÖFEN 062 NUR BSA021, BSK021, BSC210 VERWENDEN
CCE	CCE	KOLLEKTOR FÜR DEN EXTERNEN ANSCHLUSS DER HAUBE - Ø 150 MM
SBE062	SBE062	HORDENGESTELL - MIT EINFAHRSCHIENE VERWENDEN - AUSFÜHRUNG GN
BCR021S	BCR021S	HÖHENVERSTELLBARER TRANSPORTWAGEN MIT KONDENSATAUFFANGWANNE UND ARRETIERUNGS-/ENTRIEGELUNGSSYSTEM - MIN HÖHE 911 MM - MAX HÖHE 1261 MM
BTL021	BTL021	RAHMEN ZUM EINSETZEN VON AUSZUGSSTRUKTUREN
BRP04	BRP04	RÄDERSATZ, VON DENEN 2 MIT BREMSE, FÜR UNTERGESTELLE UND UNTERSCHRÄNKE - NICHT KOMPATIBEL MIT HERAUSNEHMBARE HORDENGESTELL - HÖHENZUNAHME + 83 MM. FÜR MODELLE BSR - BSC - BSK - BSP.

KOMBI FÜR DIE GASTRONOMIE UND GEMEINSCHAFTSVERPFLEGUNG - 6 X 2/1 GN, 12 X 1/1 GN - GASBEHEIZTER MIT DIREKTEM DAMPF

Project
Rev.:
Zone:
Location:



CODICE
JNG062B

MODELLO
JNG062B

SERIE
JOIN

OPTIONAL

	MODELLO	DESCRIZIONE
	KSCBO	VORRICHTUNG ZUM SCHNELLANSCHLUSS FÜR KERNTemperaturFÜHLER ANHAND EINER VERBINDUNG AN DER AUßENSEITE. MEHRPUNKT-KERNTemperaturFÜHLER Ø 3 MM INBEGRIFFEN
	NPSB	TÜRE MIT RECHTEN SCHARNIEREN, AUSGESTATTET MIT MEHRPUNKT-KERNTemperaturFÜHLER UND EXTERNEM ANSCHLUSS, Ø 3 MM
	APDS	SICHERHEITSTÜRENÖFFNUNG MIT DOPPELKLICK
	SYNETH	AUFPREIS FÜR ETHERNET-ANSCHLUSS
	SN	ANSCHLUSS AN ENERGIEOPTIMIERUNGSANLAGE. NUR ELEKTROMODELLE
	NPK	ANSCHLUSSVORBEREITUNG FÜR DUNSTABZUGSHAUBE
	DSP	SCHUTZ FÜR DISPLAY-STEUERUNG
	SSB062	AUFPREIS FÜR GESTELL SBE062 + EINFAHRSCHIENE BTL021
	BGRT062	PROFESSIONELLER HÄHNCHEN -GRILLSATZ - SCHRANKHÖHE 670 MM
	BGRT062H	PROFESSIONELLER HÄHNCHEN -GRILLSATZ - SCHRANKHÖHE 950 MM, EMPFOHLEN
	SAFF	ANSCHLUSS VORBEREITUNG FÜR RÄUCHERBOX DURCH EXTERNE STECKER. RÄUCHERBOX IST INKLUDIERT
	CAM102B	ZUGUNTERBRECHER BEI GASBEHEIZTEN MODELLEN - MODELLE MIT DAMPFGENERATOR
	CAV102B	WINDKAMIN FÜR GASMODELLE - DIREKTDAMPFMODELLE
	OCBM1	TRENNTRANSFORMATOR FÜR ZWEIFASIGEN ANSCHLUSS/EINPHASIGEN ANSCHLUSS FÜR GASBETRIEBENE MOD. 2AC 220-240V/1N AC 230V
	OB062G	DAMPFGENERATOR. FÜR GASMODELLE