

FRY-TOP A GAS PLACA CROMADA LISA - EN COMPARTIMENTO CON PUERTAS

Project
Rev.:
Zone:
Location:



CODICE
CR1010589

MODELLO
N550FTTVP/G905

SERIE
SERIE GIANO

CARACTERÍSTICAS GENERALES

Los aparatos de la Serie Giano Passante se caracterizan por su gran versatilidad, la perfecta combinación de módulos y su robustez, gracias a las superficies de cocción AISI 304 de 2 mm de grosor cortadas con láser.

Estas peculiaridades permiten realizar bloques de cocción según los requisitos específicos del cliente.

La fiabilidad y el alto rendimiento están garantizados por el uso de componentes probados y la alta eficiencia de los elementos calefactores utilizados.

Las bases de apoyo pueden equiparse con hornos pasantes, armarios calientes ventilados, neutros u hornos en voladizo o de puente.

Todas las máquinas cumplen la normativa CE.

Es posible solicitar un tratamiento de pintura RAL.

Estas peculiaridades permiten realizar bloques de cocción según los requisitos específicos del cliente.

La fiabilidad y el alto rendimiento están garantizados por el uso de componentes probados y la alta eficiencia de los elementos calefactores utilizados.

Las bases de apoyo pueden equiparse con hornos pasantes, armarios calientes ventilados, neutros, o armarios voladizos o de puente.

Todas las máquinas cumplen la normativa CE.

Es posible solicitar un tratamiento de pintura RAL.



ESPECIFICACIONES TÉCNICAS

Revestimiento exterior de acero inoxidable y acabado Scotch Brite.

Tapas de 2 mm de grosor.

Salpicaderos contorneados con mandos inclinados hacia el operador.

Placa de cocción de hierro dulce (placa normal), recubierta de cromo duro pulido (placa cromada).

Gran cajón recoge grasas.

Quemador de llama autoestabilizadora.

Control de temperatura mediante válvula termostática con termopar de seguridad (115°C-300°C).

Encendido piezoeléctrico.

FRY-TOP A GAS PLACA CROMADA LISA - EN
COMPARTIMENTO CON PUERTAS

Project
Rev.:
Zone:
Location:



CODICE
CR1010589

MODELLO
N550FTTVP/G905

SERIE
SERIE GIANO

Información técnica

ESPECIFICACIÓN	DATA
MATERIAL	CR1010589
DEFINICIÓN	N550FTTVP/G905 FTG LIS.CROM. M90 A/G C/P
LÍNEA COMERCIAL	SERIE 1100
SUMINISTRO	GAS
ANCHURA ANCHO	900 mm
DIM. PRODUCTIVIDAD	550 mm
DIM. ALTURA	870 mm
PESO NETO	84 Kg
VOLUMEN (neto)	0.431
LONGITUD DEL PAQUETE	650 mm
ANCHO DEL PAQUETE	940 mm
ALTURA DEL ENVASE	1280 mm
VOLUMEN DEL ENVASE	0,782 m3
PESO BRUTO DEL EMBALAJE	110 Kg
POTENCIA DE GAS	9.5
POTENCIA DEL GAS (G25.3/25mbar)	9,00
TIPO DE GAS/REFRIGERANTE	GPL 28-30/37 mbar
MODELO CERTIFICADO	N550FTTVP/G905

FRY-TOP A GAS PLACA CROMADA LISA - EN
COMPARTIMENTO CON PUERTAS

Project
Rev.:
Zone:
Location:



CODICE
CR1010589

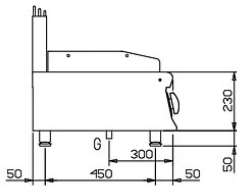
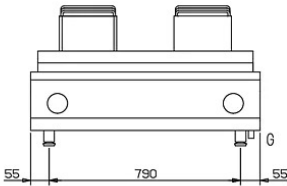
MODELLO
N550FTTVP/G905

SERIE
SERIE GIANO

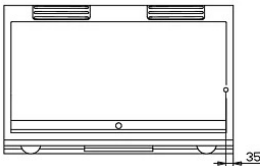
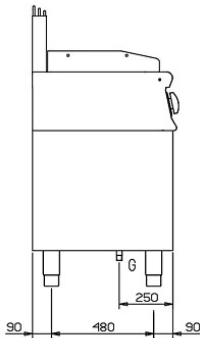
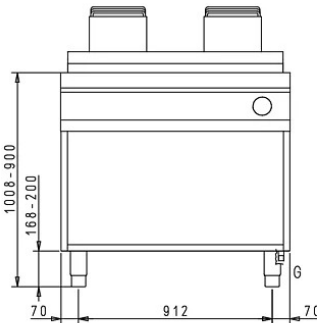
SCHEMA DI INSTALLAZIONE - INSTALLATION DIAGRAM - INSTALLATIONSPLAN - SCHÉMA D'INSTALLATION -
ESQUEMA DE INSTALACION -INSTALLATIESCHEMA - INSTALLATIONSRTNINGAR

MISURE IN mm - DIMENSIONS IN mm - ABMESSUNGEN IN mm
MESURES EN mm - MEDIDAS EN mm - MATEN IN mm

NFT11C9GT	EBGT4T...
550/90FTT...	N550FTT/G...



NFT119GT	EBGT4A... EBGT4G...
550/90FTTG...	N550FTTVP/G... N550FTTV/G...



Legenda - Legende - Key - Legende - Leyenda - Legenda

- E Pressacavo entrata linea elettrica - Stopfbuchse
Electric cable stress relief - Presse etoupr de cable el
Pisacable - Elektrische kabelwartel
- G Attacco arrivo gas - Gasanschluss - Gas connection
Arrive gaz - Union da gas - Gasaanluiting
EN 10226-1 R 1/2; EN ISO 228-1 G 1/2 (DK)

FRY-TOP A GAS PLACA CROMADA LISA - EN
COMPARTIMENTO CON PUERTAS

Project
Rev.:
Zone:
Location:



CODICE
CR1010589

MODELLO
N550FTTVP/G905

SERIE
SERIE GIANO

ACCESORIOS

CÓDIGO	MODELLO	DESCRIZIONE
CR1011729	1100KC4	KIT CAJÓN PARA BASE NEUTRA 450 MM
CR1011739	1100KC8	KIT CAJÓN PARA BASE NEUTRA 900 MM
BN418032900010	45/1100	PUERTA SERIE JANUS
BN2564200	GA	PIES - PIERNA ALTA
BN2564210	GB	PIES - PIERNA BAJA
CR1011769	NZA135	ZÓCALO DELANTERO - MÓDULO 1350
CR1011779	NZA180	ZÓCALO DELANTERO - MÓDULO 1800
CR1011789	NZA225	ZÓCALO DELANTERO - MÓDULO 2250
CR1011799	NZA270	ZÓCALO DELANTERO - MÓDULO 2700
BN2593590	CMF1109	PASAMANOS DELANTERO
BN2593591	CMF1113	PASAMANOS DELANTERO
BN2593592	CMF1118	PASAMANOS DELANTERO
BN2593593	CMF1122	PASAMANOS DELANTERO
BN2593594	CMF1127	PASAMANOS DELANTERO
BN2593580	CMA1109	BARANDILLA PERIMETRAL
BN2593581	CMA1113	BARANDILLA PERIMETRAL
BN2593582	CMA1118	BARANDILLA PERIMETRAL
BN2593583	CMA1122	BARANDILLA PERIMETRAL
BN2593584	CMA1127	BARANDILLA PERIMETRAL
BN2593599	CMT11	ELEMENTO FINAL DE SUELO
CGPT 1190	CGPT 1190	ESTRUCTURA DE LOS TITULARES DE AMI
CGPT 11135	CGPT 11135	ESTRUCTURA DE LOS TITULARES DE AMI
CGPT 11180	CGPT 11180	ESTRUCTURA DE LOS TITULARES DE AMI
CGPT 11225	CGPT 11225	ESTRUCTURA DE LOS TITULARES DE AMI
CGPT 1127	CGPT 1127	ESTRUCTURA DE LOS TITULARES DE AMI
CCPG110N	CCPG110N	PILAR NEUTRO
ST1113A	ST1113A	ESTRUCTURA ALUMINIZADA
ST1118A	ST1118A	ESTRUCTURA ALUMINIZADA
ST1122A	ST1122A	ESTRUCTURA ALUMINIZADA
ST1127A	ST1127A	ESTRUCTURA ALUMINIZADA
ST1113X	ST1113X	ESTRUCTURA DE ACERO INOXIDABLE
ST1118X	ST1118X	ESTRUCTURA DE ACERO INOXIDABLE
ST1122X	ST1122X	ESTRUCTURA DE ACERO INOXIDABLE
ST1127X	ST1127X	ESTRUCTURA DE ACERO INOXIDABLE
SP1113X	SP1113X	ESTRUCTURA DE ACERO INOXIDABLE
SP1118X	SP1118X	ESTRUCTURA DE ACERO INOXIDABLE
SP1122X	SP1122X	ESTRUCTURA DE ACERO INOXIDABLE
BN2593475	BV-RG11	PAR DE SOPORTES DE REJILLA GN 1/1
BN0221000001	20/1100MCRP	SOPORTE DE COLUMNA DE AGUA CON GRIFO - SERIE GIANO
BN2590145	RUB110	Grifo 45x55x62 65 H
CR1355819	CR1355819	KIT DE RUEDAS SERIE GIANO
CR1011749	NZA45	ZÓCALO DELANTERO - MÓDULO 450
CR1011759	NZA90	ZÓCALO DELANTERO - MÓDULO 900

FRY-TOP A GAS PLACA CROMADA LISA - EN
COMPARTIMENTO CON PUERTAS

CODICE	MODELLO	SERIE
CR1010589	N550FTTVP/G905	SERIE GIANO

Project
Rev.:
Zone:
Location:



CR1011809 NZL110 BASE LATERAL PASANTE