

# GAS-KOCHER MIT 4 KOCHSTELLEN UND STATISCHER ELEKTRO-BACKOFEN - 19,1 KW

Project .....  
Rev.: .....  
Zone: .....  
Location: .....



CODICE  
CR1355639

MODELLO  
N6PC/GFE722

SERIE  
SERIE 600

## ALLGEMEINE MERKMALE

Eine Linie von kleinen Kochgeräten für alle, die auch auf kleinem Raum nicht auf große Leistung verzichten wollen. Sie ist aus Edelstahl AISI 304 18/10 gefertigt, mit Scotch Brite satiniert, hat abgerundete Kanten und Schalen mit großem Fassungsvermögen; sie ist 600/650 mm tief und hat eine modulare Breite von 400/600/700/800/1000 mm; die Serie wird durch offene, gepanzerte oder gekühlte Untergestelle ergänzt. Die Geräte lassen sich problemlos miteinander kombinieren und bilden ein kompaktes, lückenloses Ganzes. Ein dichtes Profil garantiert Auslaufschutz und damit maximale Hygiene. Hohe Schornsteine und ergonomische Knöpfe, die auf einem schrägen Armaturenbrett montiert sind, um die Sicht zu erleichtern, sorgen für eine einfache Bedienung des Geräts von Anfang an. Alle Modelle sind CE-geprüft. Sie bestehen aus Edelstahl AISI 304 18/10, sind mit Scotch Brite satiniert, haben abgerundete Kanten und ein großes Fassungsvermögen; sie haben eine Tiefe von 600/650 mm und eine modulare Breite von 400/600/700/800/1000 mm; die Serie wird durch offene, gepanzerte oder gekühlte Untergestelle ergänzt. Die Geräte lassen sich leicht zu einem kompakten, lückenlosen Ganzen zusammenfügen, denn das dichte Profil garantiert Auslaufschutz und damit maximale Hygiene. Hohe Schornsteine und ergonomische Knöpfe, die auf einem schrägen Armaturenbrett montiert sind, um die Sicht zu erleichtern, sorgen für eine einfache Bedienung der Serie von Anfang an. Alle Modelle sind CE-geprüft.



## TECHNISCHE DATEN

### GASKÖCHER

Brenner mit 3,85 kW und 5,7 kW (7 kW in der erweiterten Version). Das Kochfeld ist in einem Stück gegossen, aus Edelstahl AISI 304 18/10 mit Scotch Brite Finish, mit großen Radien und einem großen Fassungsvermögen zum Auffangen von überlaufenden Flüssigkeiten. Emailierte Grillroste aus Gusseisen für eine lange Lebensdauer. Die Gaskochfelder sind mit Zündflamme, Thermoelement und Ventilhahn ausgestattet, um maximale Sicherheit zu gewährleisten. Anzeigelampe zur Anzeige, dass das Gerät unter Strom steht. Die Öfen der Größe GN 1/1 sind als Gasöfen mit einer einstellbaren Temperatur von

140-280°C und als Elektroöfen mit einer einstellbaren Temperatur von 110-280°C, sowohl statisch als auch belüftet, erhältlich.

Brenner mit 3,5 kW und 5,5 kW Leistung, Ventilhähne und stabilisiertes Flammthermoelement für maximale Sicherheit.

GN 1/1-Backöfen mit Innenwänden aus Edelstahl in der statischen Gasversion und Elektro- und Umluftbacköfen mit gepanzerten Heizelementen oben und unten.

Der Elektrobackofen der Größe GN 1/1 ist mit gepanzerten Heizelementen an der Ober- und Unterseite mit unabhängiger Regelung und einstellbarem Thermostat von 110 bis 280°C ausgestattet.

# GAS-KOCHER MIT 4 KOCHSTELLEN UND STATISCHER ELEKTRO-BACKOFEN - 19,1 KW

Project .....  
Rev.: .....  
Zone: .....  
Location: .....



CODICE  
CR1355639

MODELLO  
N6PC/GFE722

SERIE  
SERIE 600

## Technische Informationen

SPEZIFIKATION	DATA
MATERIAL	CR1355639
DEFINITION	N6PC/GFE722 4-FUOCHI FORNO EL/S.60 M70
KOMMERZIELLE LINIE	SERIE 600
SUPPLY	GAS
DIM. BREITE	700 mm
DIM. PRODUKTIVITÄT	650 mm
DIM. HÖHE	830 mm
NETTOGEWICHT	66.2 Kg
VOLUMEN (netto)	0.378
LÄNGE DES PAKETS	740 mm
BREITE DES PAKETS	740 mm
VERPACKUNGSHÖHE	1160 mm
VERPACKUNGSVOLUMEN	0,635 m3
BRUTTO-VERPACKUNGSGEWICHT	80 Kg
FREQUENZ	50-60 Hz
ELEKTRISCHE LEISTUNG	4.2 kW
GAS POWER	24.1
GAS POWER (G25.3/25mbar)	23,40
N. BRÄNDE/PLATTEN	QUATTRO FUOCHI
ZERTIFIZIERTES MODELL	N6PC/GFE722

# GAS-KOCHER MIT 4 KOCHSTELLEN UND STATISCHER ELEKTRO-BACKOFEN - 19,1 KW

Project .....  
Rev.: .....  
Zone: .....  
Location: .....



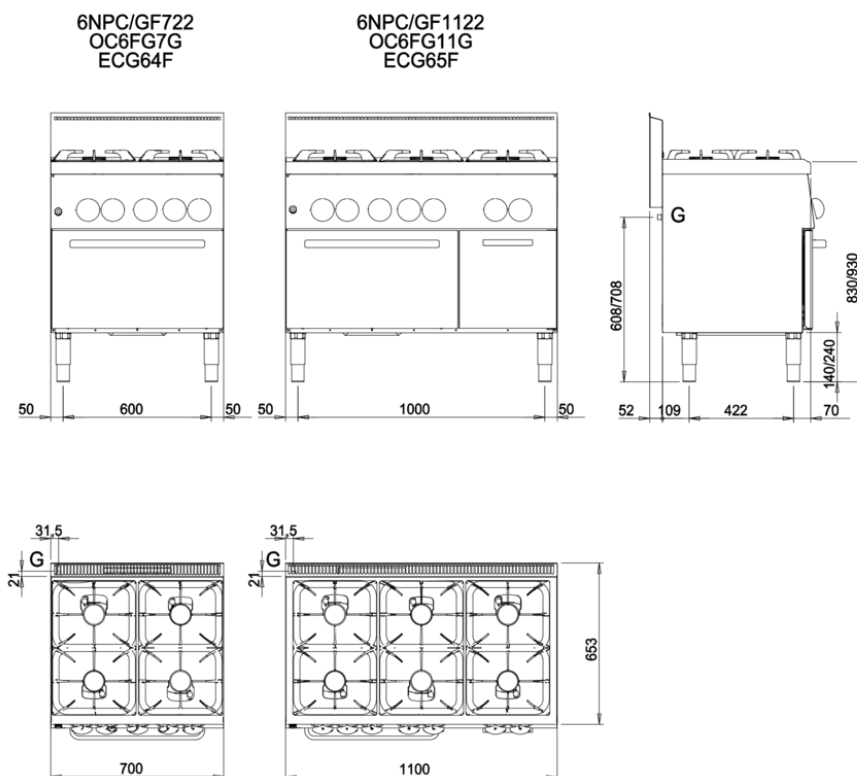
CODICE  
CR1355639

MODELLO  
N6PC/GFE722

SERIE  
SERIE 600

## SCHEMA DI INSTALLAZIONE - INSTALLATION DIAGRAM - INSTALLATIONSPLAN - SCHÉMA D'INSTALLATION - ESQUEMA DE INSTALACION - INSTALLATIESCHEMA - IINSTALLATIONSRTNINGAR

MISURE IN mm - DIMENSIONS IN mm - ABMESSUNGEN IN mm  
MESURES EN mm - MEDIDAS EN mm - MATEN IN mm



## LEGENDA - LEGENDE - KEY - LEGENDE - LEYENDA - LEGENDA

G Attacco arrivo gas - Gasanschluss - Gas connection -  
Arrivée gaz - Union da gaas - Gasaansluiting  
EN 10226-1 R 1/2; EN ISO 228-1 G 1/2 (DK)

# GAS-KOCHER MIT 4 KOCHSTELLEN UND STATISCHER ELEKTRO-BACKOFEN - 19,1 KW

Project .....  
Rev.: .....  
Zone: .....  
Location: .....



CODICE  
CR1355639

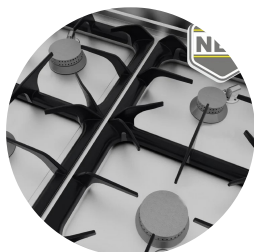
MODELLO  
N6PC/GFE722

SERIE  
SERIE 600

## PRODUKTE BEREICH PLUS



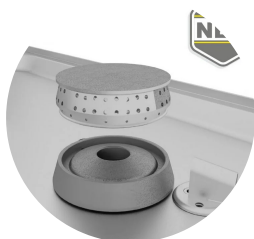
Backöfen der Größe GN 1/1 mit Innenwänden aus rostfreiem Stahl in der statischen Gasversion und statische und belüftete Elektrobacköfen mit gepanzerten Heizelementen an der Ober- und Unterseite.



Die gusseisernen Gitter an der Oberseite mit langen Speichen ermöglichen es, auch kleine Töpfe darauf zu stellen.



Brenner mit einer Leistung von 3,85 kW und 5,7 kW, Ventilhähne und stabilisiertes Flammthermoelement für maximale Sicherheit.



Brenner aus Gusseisen mit abnehmbarem Kranz zur einfachen Reinigung und separater Zündflamme für optimalen Betrieb.