

# PENTOLA A GAS RISCALDAMENTO INDIRETTO - 50 LT - CON VALVOLA DI SCARICO AUTOMATICO CONDENSA INTERCAPEDINE

Project .....  
Rev.: .....  
Zone: .....  
Location: .....



CODICE  
CR1356169

MODELLO  
Q70NP/GI650S

SERIE  
QUEEN 7

## CARATTERISTICHE GENERALI

Per chi non vuole rinunciare alla qualità e alla solidità di una cucina Queen, la Serie 7 offre una profondità da 700 mm e dimensioni più compatte per adattarsi a ogni ambiente, bruciatori disponibili in varie configurazioni e potenze, impresiosità dalla raffinata finitura Scotch Brite.

Grazie alla sua estrema libertà compositiva, ogni composizione è possibile: si possono abbinare i Modello i top a basi forno e neutre accessoriabili e con finiture igieniche; creare soluzioni personalizzate, accostando e fissando le apparecchiature schiena contro schiena, lateralmente "a filo" perfettamente sigillate, o strutture "a ponte", offrendo soluzioni di alto livello e sempre perfettamente rispondenti alle necessità dello chef.

A totale garanzia, tutte le apparecchiature che compongono una cucina Queen7 sono certificate in rispetto alle normative internazionali, comprendenti CE, GAR, AGA ed altre.



## SPECIFICHE TECNICHE

Rivestimenti esterni e piedini in acciaio INOX.

Altezza del piano di lavoro regolabile da 840 a 900 mm.

Piani con spessore 2 mm

Vasche in acciaio inox AISI 304 con fondo in AISI 316.

Carico acqua per mezzo di 2 elettrovalvole, con possibilità di effettuare il carico di acqua fredda o calda.

Scarico frontale per mezzo di rubinettone da 2" in ottone cromato.

Versione gas: riscaldamento per mezzo di 2 bruciatori in acciaio AISI 304, posizionati sul fondo del recipiente (riscaldamento diretto) o della intercapedine (riscaldamento indiretto).

Versione elettrica indiretta: riscaldamento con 2 gruppi di resistenze corazzate posizionate internamente alla intercapedine.

Versione elettrica diretta: riscaldamento per mezzo di 3 resistenze in acciaio inossidabile posizionate esternamente sul fondo del recipiente.

**PENTOLA A GAS RISCALDAMENTO INDIRETTO - 50 LT**  
**- CON VALVOLA DI SCARICO AUTOMATICO**  
**CONDENSA INTERCAPEDINE**

Project .....  
Rev.: .....  
Zone: .....  
Location: .....



CODICE  
**CR1356169**

MODELLO  
**Q70NP/GI650S**

SERIE  
**QUEEN 7**

## Technical Information

SPECIFICATION	DATA
MATERIALE	CR1356169
DEFINIZIONE	Q70NP/GI650 S PEN. GAS M60 IND.C/VAL 50L
LINEA COMMERCIALE	QUEEN
ALIMENTAZIONE	MISTA
DIM. LARGHEZZA	600 mm
DIM. PRODONDITÀ	700 mm
DIM. ALTEZZA	870 mm
PESO NETTO	88 Kg
VOLUME (netto)	0.365
LUNGHEZZA IMBALLO	640 mm
LARGHEZZA IMBALLO	870 mm
ALTEZZA IMBALLO	1100 mm
VOLUME IMBALLO	0,700 m3
PESO LORDO IMBALLO	99 Kg
ALIMENTAZIONE ELETTRICA STANDARD	220-240V 1N
FREQUENZA	50 Hz
POTENZA ELETTRICA	0.275 kW
POTENZA GAS	10.5
POTENZA GAS (G25.3/25mbar)	10,00
GRADO IP	IPX4
CAPACITÀ	50 litri
MODELLO CERTIFICATO	Q70NP/GI650

PENTOLA A GAS RISCALDAMENTO INDIRETTO - 50 LT  
- CON VALVOLA DI SCARICO AUTOMATICO  
CONDENSA INTERCAPEDINE

Project .....  
Rev.: .....  
Zone: .....  
Location: .....

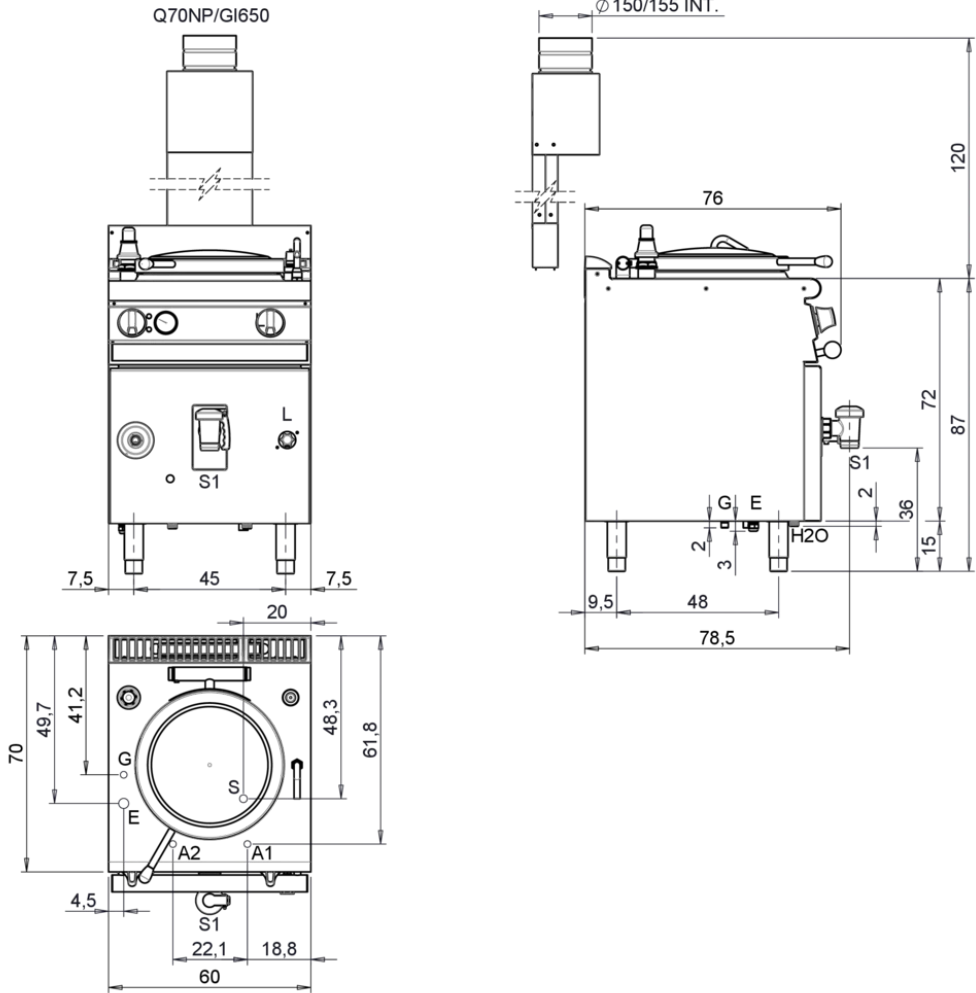


CODICE  
CR1356169

MODELLO  
Q70NP/GI650S

SERIE  
QUEEN 7

MISURE IN cm - DIMENSIONS IN cm - ABMESSUNGEN IN cm- MESURES EN cm  
MEDIDAS EN cm - MATEN IN cm - DIMENSIONES EN cm



Legenda - Legende - Key - Légende - Leyenda - Legenda - Legenda	
<b>E</b> Pressacavo entrata linea elettrica - Stopfbuchse - Electric cable stress relief - Presse étoupe de câble él - Pisacable - Elektrische kabelwartel - Entrada cabo eléctrico	<b>G</b> Arrivo gas - Gasanschluss - Gas connection - Arrivée gaz - Union de gas - Gasaansluiting - Ligação gás <b>EN 10226-1 R 1/2; EN ISO 228-1 G 1/2 (DK)</b>
<b>S</b> Attacco scarico acqua - Wasserablauf - Water outlet - Vidange de l'eau - Desaguadero - Wateraftapaansluiting - Junção descarga água <b>EN ISO 228-1 G 3/4</b>	<b>H20</b> Arrivo acqua - Wasseranschluss - Water inlet - Arrivée eau - Union de agua - Wateraansluiting - Junção alimentação água
<b>S1</b> Scarico vasca - Wannenabflussrohr - Pan outlet - Vidange du bac - Descarga cuba - Water toevoer - Descarga da cuba	<b>A1</b> = Calda - Heiss - Warm - Chaude - Caliente - Warm - Morno <b>A2</b> = Fredda - Kalt - Cold - Froid - Fria - Koude - Frio <b>EN ISO 228-1 G3/4</b>
<b>S2</b> Valvola di depressione - Anti-depression valve - Unterdruck ventil - Soupape de dépression - Válvula de depresi3n - Onderdrukkelep - Válvula de depress3o	<b>L</b> Rubinetto di livello - Level tap - Wasserhahn - Robinet de niveau - Grifo de nivel - Niveaakraan - Torneira de nível
<b>S3</b> Scarico acqua intercapedine - Wasserablauf Zwischenraum - Jacket water drain Evacuation eau double envelope - Descarga de agua intersticios - Afvoer water tussenruimte - Descarga de água na marmitta com Sistema de aquecimento indirecto	
<b>S4</b> Scarico - Abflussrohr - Drain - Tuyau d'évacuation - Tubo de drenaje - Aftapbuis - Tubulaç3o de dreno	

**PENTOLA A GAS RISCALDAMENTO INDIRETTO - 50 LT**  
**- CON VALVOLA DI SCARICO AUTOMATICO**  
**CONDENSA INTERCAPEDINE**

Project .....  
Rev.: .....  
Zone: .....  
Location: .....



CODICE  
CR1356169

MODELLO  
Q70NP/GI650S

SERIE  
QUEEN 7

# PRODUCT'S RANGE PLUS



Valvola di scarico pentole indirette.  
La valvola ha una doppia funzione  
- ricarica la pressione all'interno  
dell'intercapedine  
- permette lo scarico automatico  
condensa acqua



Vasca in in acciaio inox con fondo in  
aisi 316



Possibilità di carico acqua calda o  
fredda

PENTOLA A GAS RISCALDAMENTO INDIRETTO - 50 LT  
- CON VALVOLA DI SCARICO AUTOMATICO  
CONDENSA INTERCAPEDINE

Project .....  
Rev.: .....  
Zone: .....  
Location: .....



CODICE  
CR1356169

MODELLO  
Q70NP/GI650S

SERIE  
QUEEN 7

ACCESSORI

CODICE	MODELLO	DESCRIZIONE
MA97347000	9C5	CESTO COLAPASTA
MA97348000	9CV5	CESTO COLAVERDURE PER PENTOLA
CR0599730	7C8	CESTO COLAPASTA - 80 Lt. FORI Ø 3 MM - 1 SETTORE
CR0599740	7CV8	CESTO COLAVERDURE PER PENTOLA - 80 Lt. FORI Ø 6 MM - 1 SETTORE
MA97349000	9-I5	IMBUTO PER SCARICO PENTOLA-50 Lt. FORI Ø 10-15-36 MM