

# GAS-GRILLPLATTEN - PLATTE 2/3 GLATT - 1/3 GERILLT MIT THERMOSTAT AUF UNTERBAU

Project .....  
Rev.: .....  
Zone: .....  
Location: .....



CODICE  
CR1013869

MODELLO  
Q70FTTV/G1220

SERIE  
QUEEN 7

## ALLGEMEINE MERKMALE

Für diejenigen, die nicht auf die Qualität und Solidität einer Queen-Küche verzichten wollen, bietet die Serie 7 eine Tiefe von 700 mm und kompaktere Abmessungen, die sich in jede Umgebung einfügen. Die Brenner sind in verschiedenen Konfigurationen und Leistungsstufen erhältlich und werden durch die raffinierte Scotch Brite-Oberfläche aufgewertet.

Dank der extremen Freiheit bei der Zusammenstellung ist jede Komposition möglich: Sie können die Modellplatten mit Backöfen und neutralen Unterschränken kombinieren, die mit hygienischen Oberflächen ausgestattet werden können; Sie können maßgeschneiderte Lösungen schaffen, indem Sie die Geräte Rücken an Rücken kombinieren und befestigen, perfekt versiegelte "bündige" Seite an Seite oder "Brücken"-Strukturen, die Lösungen auf hohem Niveau bieten, die immer perfekt den Bedürfnissen des Küchenchefs entsprechen.

Als absolute Garantie sind alle Geräte die Küchen von Queen7 sind nach internationalen Normen wie CE, GAR, AGA und anderen zertifiziert.



## TECHNISCHE DATEN

Mit dem Kochfeld verschweißte Platte, die eine größere Kochzone bietet und Schmutzansammlungen verhindert.

Gleichmäßige Wärmeverteilung dank mehrerer Brenner unter der Kochplatte.

Weiches Stahlblech (für Nicht-EU-Märkte).

Temperaturregelung von 100°C bis 280°C

Dank der durch spezielle Tests erlangten Strahlwasserschutz-Zertifizierung können die Knöpfe und Unterknöpfe am Ende des Arbeitstages gewaschen werden, ohne dass die Funktionalität und Sicherheit beeinträchtigt wird.

Die vordere Leiste ist ein bequemer Halt für den Koch; sie hält einen sicheren Abstand zur Arbeitsfläche und schützt so vor versehentlichen Zusammenstößen mit dem, was auf der Arbeitsfläche liegt, und gleichzeitig mit den Griffen.

# GAS-GRILLPLATTEN - PLATTE 2/3 GLATT - 1/3 GERILLT MIT THERMOSTAT AUF UNTERBAU

Project .....  
Rev.: .....  
Zone: .....  
Location: .....



CODICE  
CR1013869

MODELLO  
Q70FTTV/G1220

SERIE  
QUEEN 7

## Technische Informationen

SPEZIFIKATION	DATA
MATERIAL	CR1013869
DEFINITION	Q70FTTV/G1220 FTG 1/3 RIGATO M120 A/G
KOMMERZIELLE LINIE	QUEEN
SUPPLY	GAS
DIM. BREITE	1200 mm
DIM. PRODUKTIVITÄT	700 mm
DIM. HÖHE	870 mm
NETTOGEWICHT	133 Kg
VOLUMEN (netto)	0.731
LÄNGE DES PAKETS	440 mm
BREITE DES PAKETS	980 mm
VERPACKUNGSHÖHE	500 mm
VERPACKUNGSVOLUMEN	0,960 m3
BRUTTO-VERPACKUNGSGEWICHT	148 Kg
GAS POWER	19.5
GAS POWER (G25.3/25mbar)	18,75
ZERTIFIZIERTES MODELL	Q70FTTV/G1220

GAS-GRILLPLATTEN - PLATTE 2/3 GLATT - 1/3 GERILLT  
MIT THERMOSTAT AUF UNTERBAU

Project .....  
Rev.: .....  
Zone: .....  
Location: .....

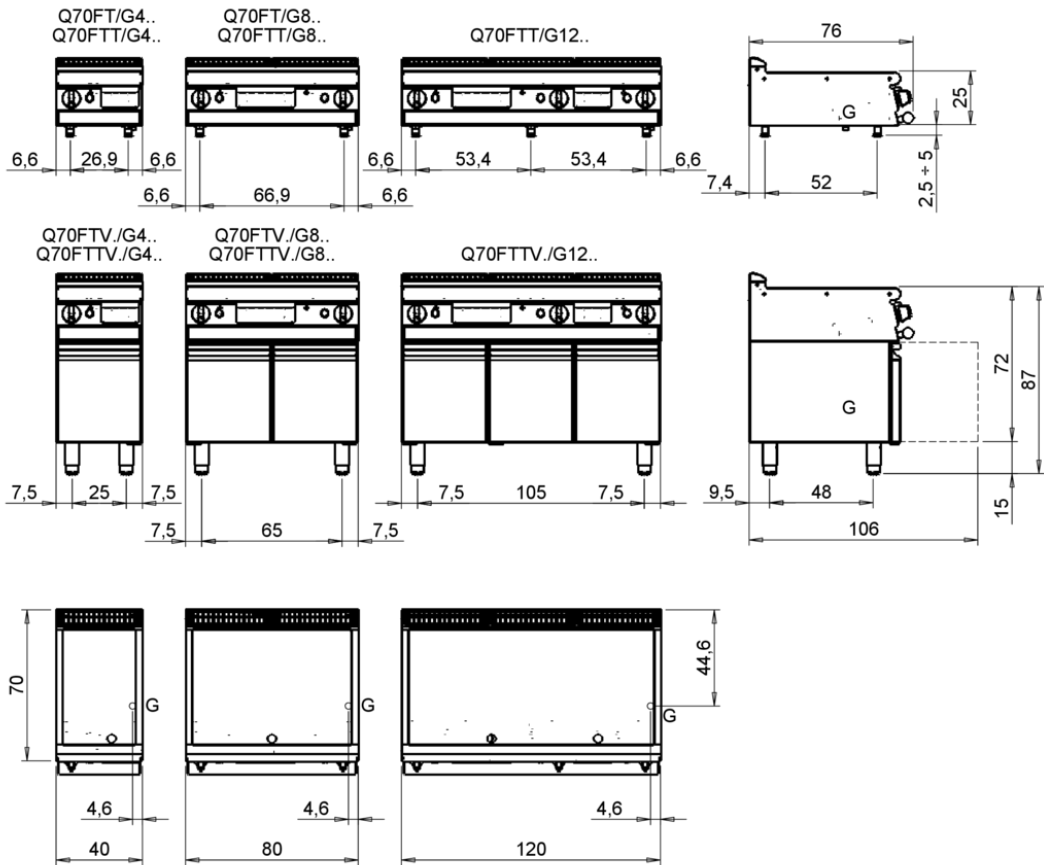


CODICE  
CR1013869

MODELLO  
Q70FTTV/G1220

SERIE  
QUEEN 7

MISURE IN cm - DIMENSIONS IN cm - ABMESSUNGEN IN cm- MESURES EN cm  
MEDIDAS EN cm - MATEN IN cm - DIMENSIONES EN cm



Legenda - Legende - Key - Légende - Leyenda - Legenda - Legenda	
<b>E</b> Pressacavo entrata linea elettrica - Stopfbuchse - Electric cable stress relief - Presse étoupe de câble él - Pisacable - Elektrische kabelwartel - Entrada cabo eléctrico	<b>G</b> Arrivo gas - Gasanschluss - Gas connection - Arrivée gaz - Union de gas - Gasaansluiting - Ligação gás <b>EN 10226-1 R 1/2; EN ISO 228-1 G 1/2 (DK)</b>
<b>S</b> Attacco scarico acqua - Wasserablauf - Water outlet - Vidange de l'eau - Desaguadero - Wateraftapaansluiting - Junção descarga água	<b>H20</b> Arrivo acqua - Wasseranschluss - Water inlet - Arrivée eau - Union de água - Wateraansluiting - Junção alimentação água
<b>S1</b> Scarico vasca - Wannenabflussrohr - Pan outlet - Vidange du bac - Descarga cuba - Water toevoer - Descarga da cuba	<b>A1 =</b> Calda - Heiss - Warm - Chaude - Caliente - Warm - Morno <b>A2 =</b> Fredda - Kalt - Cold - Froid - Fria - Koude - Frio
<b>S2</b> Valvola di depressione - Anti-depression valve - Unterdruck ventil - Soupape de dépression - Válvula de depresión - Onderdrukkelep - Válvula de depressão	
<b>S3</b> Scarico acqua intercapedine - Wasserablauf Zwischenraum - Jacket water drain Evacuation eau double envelope - Descarga de água interstícios - Afvoer water tussenruimte - Descarga de água na marmita com Sistema de aquecimento indirecto	
<b>S4</b> Scarico - Abflussrohr - Drain - Tuyau d'évacuation - Tubo de drenaje - Aftapbuis - Tubulação de dreno	<b>L</b> Rubinetto di livello - Level tap - Wasserhahn - Robinet de niveau - Grifo de nivel - Niveaakraan - Torneira de nivel

# GAS-GRILLPLATTEN - PLATTE 2/3 GLATT - 1/3 GERILLT MIT THERMOSTAT AUF UNTERBAU

Project .....  
Rev.: .....  
Zone: .....  
Location: .....



CODICE  
CR1013869

MODELLO  
Q70FTTV/G1220

SERIE  
QUEEN 7

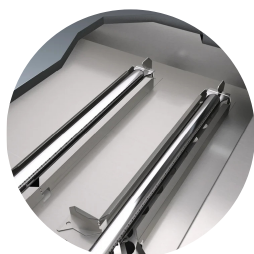
## PRODUKTE BEREICH PLUS



Eine 10-mm-Neigung der Platten zur Vorderseite der Maschine hin ermöglicht einen optimalen Fettabfluss in die Fettauffangwanne.



Mit dem Kochfeld verschweißte Platte, die eine größere Kochzone bietet und Schmutzansammlungen verhindert.



Gleichmäßige Wärmeverteilung dank mehrerer Brenner unter der Kochplatte.

# GAS-GRILLPLATTEN - PLATTE 2/3 GLATT - 1/3 GERILLT MIT THERMOSTAT AUF UNTERBAU

Project .....  
Rev.: .....  
Zone: .....  
Location: .....



CODICE  
CR1013869

MODELLO  
Q70FTTV/G1220

SERIE  
QUEEN 7

## ZUBEHÖR

CODE	MODELLO	DESCRIZIONE
CR1353939	70XFTP12	SPRITZSCHUTZ ABNEHMBAR 1200
CR0592079	NXFTC4	Schublade zur Reinigung der Frittierplatte M40-M120
CR0592089	NXFTC6/8	Schublade zur Reinigung der Frittierplatte M60-M80-M120
CR1354989	PRPC	Glatte Plattenreinigungsschaber - verchromt
CR1356399	RPR	Gerillter Chromplattenabstreifer
CR1354999	PKLR	Ersatzklingen (10PCS)
CR0592060	NXFTT	STOPFEN ZUR PLATTENREINIGUNG