

# FRY TOP S électrique M80 plaque AISI - 1/3 Nervurée - SUR PLACARD - thermostaté

Project .....  
Rev.: .....  
Zone: .....  
Location: .....



CODICE  
CR1653879

MODELLO  
Q70SFTV/E823

SERIE  
QUEEN 7

## CARACTÉRISTIQUES GÉNÉRALES

Pour ceux qui ne veulent pas renoncer à la qualité et à la solidité d'une cuisine Queen, la Série 7 offre une profondeur de 700 mm et des dimensions plus compactes pour s'intégrer dans n'importe quel environnement, des brûleurs disponibles dans différentes configurations et puissances, rehaussés par la finition raffinée Scotch Brite.

Grâce à l'extrême liberté de composition, toutes les compositions sont possibles : il est possible de combiner les Model tops avec des éléments bas de four et neutres, accessorisables et avec des finitions hygiéniques ; créer des solutions personnalisées en combinant et en fixant les appareils dos à dos, des structures "flush" côte à côte parfaitement étanches, ou des structures "bridge", en offrant des solutions de haut niveau qui répondent toujours parfaitement aux besoins du chef cuisinier.

En guise de garantie totale, tous les équipements qui composent une cuisine Queen7 sont certifiés aux normes internationales, notamment CE, GAR, AGA et autres.



## SPÉCIFICATIONS TECHNIQUES

Revêtements extérieurs et pieds en acier inoxydable.

Hauteur de la table de travail réglable de 840 à 900 mm.

Plaque de cuisson de 15 mm d'épaisseur totalement indépendante de la table de cuisson.

Grand canal inondable sur le pourtour de la plaque de cuisson pour recueillir les résidus de cuisson, incliné vers l'avant pour l'écoulement des liquides dans le grand tiroir.

Plaques de cuisson à surface satinée et revêtues de fer doux, d'acier AISI430 ou de chrome dur poli, toutes disponibles en version lisse, mixte ou striée.

Grand tiroir de récupération des graisses.

Taille des modules : 40, 60, 80

Dans les modules de largeur 120, la plaque de cuisson est abaissée de 40 mm par rapport à la partie supérieure et inclinée de 10 mm vers l'avant.

Version électrique : chauffage par éléments chauffants en incoloy blindés.

Température de cuisson thermostatée et réglable de 110 à 280°C.

Thermostat de sécurité.

Tiroir de récupération des graisses spacieux pouvant contenir tout le volume du canal périphérique

Plaque non soudée pour une maintenance et un remplacement rapides dans le service public

Plaque non soudée au bâti de la machine avec optimisation des points structurels sous contrainte thermique

Découpe thermique qui facilite le travail de l'utilisateur et des machines adjacentes.

Température de cuisson uniforme sur l'ensemble de la plaque. Optimisation de la chaleur dans la zone de cuisson et amélioration du confort de l'opérateur dans la cuisine.

Température de cuisson uniforme sur l'ensemble de la plaque. Optimisation de la chaleur dans la zone de cuisson et amélioration du confort de l'opérateur dans la cuisine.

Kit de distribution d'eau disponible en tant qu'accessoire

# FRY TOP S électrique M80 plaque AISI - 1/3 Nervurée - SUR PLACARD - thermostaté

Project .....  
Rev.: .....  
Zone: .....  
Location: .....



CODICE  
CR1653879

MODELLO  
Q70SFTV/E823

SERIE  
QUEEN 7

## Informations techniques

SPECIFICATION	DATA
MATÉRIAU	CR1653879
DÉFINITION	Q70SFTV/E823 FTE 1/3R 430 M80 A/G
LIGNE COMMERCIALE	QUEEN
FOURNITURE	ÉLECTRICITÉ
DIM. LARGEUR	800 mm
DIM. PRODUCTIVITÉ	700 mm
DIM. HAUTEUR	870 mm
POIDS NET	22 Kg
VOLUME (net)	0.487
LONGUEUR DU PAQUET	840 mm
LARGEUR DU PAQUET	850 mm
HAUTEUR DE L'EMBALLAGE	1170 mm
VOLUME DU PAQUET	0,836 m3
POIDS BRUT D'EMBALLAGE	29 Kg
ALIMENTATION ÉLECTRIQUE STANDARD	380-415V 3N
FRÉQUENCE	50-60 Hz
L'ÉNERGIE ÉLECTRIQUE	10.8 kW
GRADE IP	IPX5
MODÈLE CERTIFIÉ	Q70SFTV/E823

FRY TOP S elettrico M80 plaque AISI - 1/3 Nervurée -  
SUR PLACARD - thermostaté

Project .....  
Rev.: .....  
Zone: .....  
Location: .....

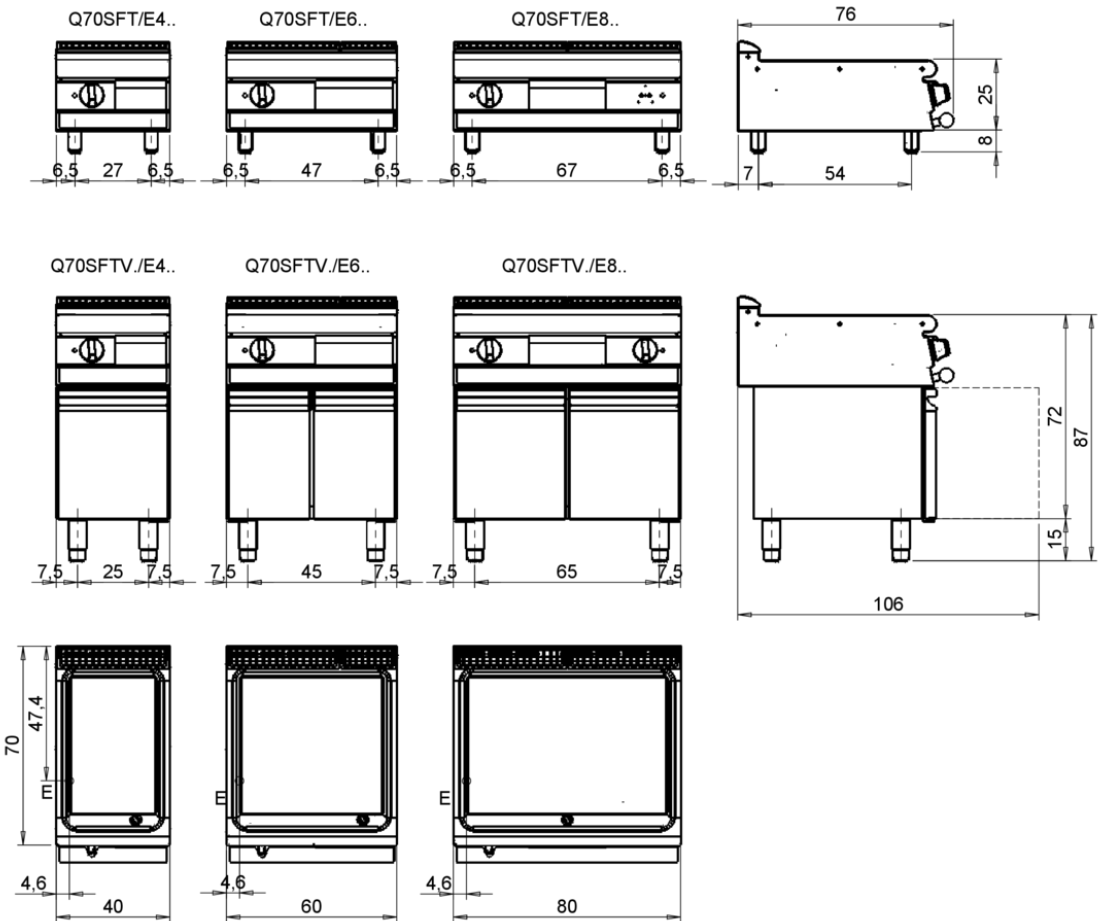


CODICE  
CR1653879

MODELLO  
Q70SFTV/E823

SERIE  
QUEEN 7

MISURE IN cm - DIMENSIONS IN cm - ABMESSUNGEN IN cm- MESURES EN cm  
MEDIDAS EN cm - MATEN IN cm - DIMENSIONES EN cm



Legenda - Legende - Key - Légende - Leyenda - Legenda - Legenda	
<b>E</b> Pressacavo entrata linea elettrica - Stopfbuchse - Electric cable stress relief - Presse étoupe de câble él - Pisacable - Elektrische kabelwartel - Entrada cabo eléctrico	<b>G</b> Arrivo gas - Gasanschluss - Gas connection - Arrivée gaz - Union de gas - Gasaansluiting - Ligação gás
<b>S</b> Attacco scarico acqua - Wasserablauf - Water outlet - Vidange de l'eau - Desaguadero - Wateraftapaansluiting - Junção descarga água	<b>H20</b> Arrivo acqua - Wasseranschluss - Water inlet - Arrivée eau - Union de água - Wateraansluiting - Junção alimentação água
<b>S1</b> Scarico vasca - Wannenabflussrohr - Pan outlet - Vidange du bac - Descarga cuba - Water toevoer - Descarga da cuba	<b>A1</b> = Calda - Heiss - Warm - Chaude - Caliente - Warm - Morno <b>A2</b> = Fredda - Kalt - Cold - Froid - Fria - Koude - Frio
<b>S2</b> Valvola di depressione - Anti-depression valve - Unterdruck ventil - Soupape de dépression - Válvula de depresi3n - Onderdrukklep - Válvula de depress3o	<b>L</b> Rubinetto di livello - Level tap - Wasserhahn - Robinet de niveau - Grifo de nivel - Niveaakraan - Torneira de nivel <b>G</b>
<b>S3</b> Scarico acqua intercapedine - Wasserablauf Zwischenraum - Jacket water drain Evacuation eau double envelope - Descarga de água interst3cios - Afvoer water tussenruimte - Descarga de água na marmita com Sistema de aquecimento indirecto	
<b>S4</b> Scarico - Abflussrohr - Drain - Tuyau d'évacuation - Tubo de drenaje - Aftapbuis - Tubulaç3o de dreno	

# PRODUITS GAMME PLUS



Plaque non soudée pour une maintenance et un remplacement rapides dans le service public



Plaque non soudée au bâti de la machine avec optimisation des points structurels sous contrainte thermique



Disponible en tant qu'accessoire, le tuyau d'évacuation continu permet d'évacuer les résidus dans un conteneur externe.



Température de cuisson uniforme sur l'ensemble de la plaque. Optimisation de la chaleur dans la zone de cuisson et amélioration du confort de l'opérateur dans la cuisine.



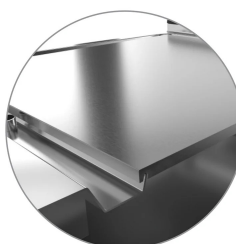
Kit de distribution d'eau disponible en tant qu'accessoire



Tiroir de récupération des graisses spacieux pouvant contenir tout le volume du canal périphérique



Bouchon de trop-plein en acier inoxydable, fourni en standard pour la gestion de l'inondation du canal.



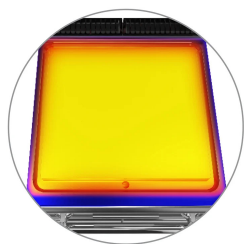
Découpe thermique qui facilite le travail de l'utilisateur et des machines adjacentes.

# PRODUITS

## GAMME PLUS



Tiroir de récupération des graisses  
spacieux pouvant contenir tout le  
volume du canal périphérique



Température de cuisson uniforme  
sur l'ensemble de la plaque.  
Optimisation de la chaleur dans la  
zone de cuisson et amélioration du  
confort de l'opérateur dans la  
cuisine.



La conception de la plaque rainurée  
garantit la propreté jusqu'à  
l'extrémité de la plaque

# FRY TOP S électrique M80 plaque AISI - 1/3 Nervurée - SUR PLACARD - thermostaté

Project .....  
Rev.: .....  
Zone: .....  
Location: .....



CODICE  
CR1653879

MODELLO  
Q70SFTV/E823

SERIE  
QUEEN 7

## ACCESSOIRES

CODE	MODELLO	DESCRIZIONE
CR1354989	<b>PRPC</b>	Grattoir pour le nettoyage des plaques lisses - chromé
CR1356399	<b>RPR</b>	Raclette à plaque chromée rayée
CR1658629	<b>D97CPFT68</b>	Tiroir de nettoyage de la friteuse M60 - M80
CR1658609	<b>97TFT</b>	Capuchon de nettoyage de la plancha
CR1354999	<b>PKLR</b>	Lames de remplacement (10PCS)
CR1658659	<b>7AFT8</b>	Protection anti-éclaboussures M80
CR1658849	<b>Q7968CAF</b>	CHARGEMENT DE L'EAU POUR FRY TOP M60 M80 - 70 90 QUEEN - GAZ OU ÉLECTRIQUE
CR1658879	<b>Q78EKSCFT</b>	VIDANGE CONTINUE POUR FRY TOP M80 - 70 QUEEN - ÉLECTRIQUE
CR1658909	<b>Q78ECASCFT</b>	CHARGE + DÉCHARGE CONTINUE POUR FRY TOP M80 - 70 QUEEN - ÉLECTRIQUE
CR1659249	<b>PAFT8</b>	M80 SUPER FRY TOP ACCESSORY HOLDER
CR1659259	<b>AGMFT48</b>	GRILLE DE MAINTIEN DE FRY TOP
CR1659269	<b>AGMFT6</b>	GRILLE DE MAINTIEN DE FRY TOP
CR1659359	<b>AKBFT-1</b>	KIT 3 BOLS GN1/9 H65 MM
CR1659369	<b>AKBFT-2</b>	KIT 2 BACINELLE GN1/6 H65 MM
CR1659379	<b>AKBFT-3</b>	KIT 1 BASSIN GN1/3 H65 MM