

FRIGGITRICE EVO A GAS 1 VASCA A CONTROLLO ELETTRONICO 23 LT - Con filtraggio olio

Project
Rev.:
Zone:
Location:



CODICE
CR1209959

MODELLO
Q90FREV/G423F

SERIE
QUEEN 9

CARATTERISTICHE GENERALI

È la scelta di chi necessita la massima solidità e potenza. Queen9 si distingue per la sua profondità di 900 mm, un piano di lavoro con spessore 20/10, bruciatori a doppia corona e l'utilizzo di eleganti acciai inossidabili con finitura Scotch Brite. Particolari che oltre ad offrire la massima funzionalità ed estetica, tengono conto delle esigenze pratiche ed ergonomiche di chi lavora.

L'estrema libertà compositiva consente di abbinare i modelli top a basi forno e neutre accessoriabili, anche con finiture igieniche. Con oltre 350 modelli subito disponibili a catalogo, Queen9 è già pronta per iniziare a dare il meglio di sé.

Inoltre, tutte le apparecchiature che compongono una cucina Queen9 sono certificate in rispetto alle normative internazionali, comprendenti CE, GAR, AGA ed altre.



FRIGGITRICE EVO A GAS 1 VASCA A CONTROLLO ELETTRONICO 23 LT - Con filtraggio olio

Project
Rev.:
Zone:
Location:



CODICE
CR1209959

MODELLO
Q90FREV/G423F

SERIE
QUEEN 9

SPECIFICHE TECNICHE

Piano di lavoro, vasca di cottura e cruscotto realizzati in AISI 304.

Vasca di cottura stampata con profilo interno raggiato.

Dotata di ampio invaso anteriore per l'espansione dell'olio e delle schiume.

Ampia zona fredda nella parte inferiore garantisce più a lungo l'integrità dell'olio utilizzato.

Termostato di sicurezza a ripristino manuale.

Filtro estraibile, cestelli, coperchio e collettore per il rubinetto di scarico in dotazione.

Piedini regolabili in altezza in acciaio inox.

Grado di protezione IPX5.

Versione gas

Bruciatore in acciaio inox esterno alla vasca.

Temperatura dell'olio viene regolata da termostato.

Versione elettrica

Resistenza corazzata in acciaio inox AISI 304, interna alla vasca rotabile di oltre 90°.

Pannello di controllo con display touch screen da 7" ad alta risoluzione, semplice e intuitivo.

Circolazione e filtraggio dell'olio

Possibilità di scelta automatica tra una selezione di ricette pre impostate e testate che possono essere memorizzate dall'utente.

Grazie alla certificazione di impermeabilità ai getti d'acqua (IPX5) ottenuta attraverso test specifici, manopole e sottomanopole possono essere lavate a fine giornata di lavoro, senza comprometterne la funzionalità e la sicurezza.

La barra frontale è un punto di appoggio confortevole per il cuoco; permette di rimanere alla giusta distanza di sicurezza dal piano di lavoro e quindi protegge da urti accidentali con quanto appoggiato sui piani e allo stesso tempo anche le manopole.

FRIGGITRICE EVO A GAS 1 VASCA A CONTROLLO ELETTRONICO 23 LT - Con filtraggio olio

Project
Rev.:
Zone:
Location:



CODICE
CR1209959

MODELLO
Q90FREV/G423F

SERIE
QUEEN 9

Technical Information

| SPECIFICATION | DATA |
|----------------------------------|---------------------------------------|
| MATERIALE | CR1209959 |
| DEFINIZIONE | Q90FREV/G423F FRIGGITRICE GAS 900 M40 |
| LINEA COMMERCIALE | QUEEN |
| ALIMENTAZIONE | MISTA |
| DIM. LARGHEZZA | 400 mm |
| DIM. PRODONDITÀ | 900 mm |
| DIM. ALTEZZA | 870 mm |
| PESO NETTO | 97 Kg |
| VOLUME (netto) | 0.313 |
| LUNGHEZZA IMBALLO | 1020 mm |
| LARGHEZZA IMBALLO | 440 mm |
| ALTEZZA IMBALLO | 1450 mm |
| VOLUME IMBALLO | 0,633 m3 |
| PESO LORDO IMBALLO | 106 Kg |
| ALIMENTAZIONE ELETTRICA STANDARD | 220-240V 1N |
| FREQUENZA | 50 Hz |
| POTENZA ELETTRICA | 0.1 kW |
| POTENZA GAS | 25 |
| POTENZA GAS (G25.3/25mbar) | 25,00 |
| GRADO IP | IPX5 |
| CAPACITÀ | 23 |
| MODELLO CERTIFICATO | Q90FREV/G423F |
| DIMENSIONE CESTO | 34x42x58,5 |

**FRIGGITRICE EVO A GAS 1 VASCA A CONTROLLO
ELETTRONICO 23 LT - Con filtraggio olio**

Project

Rev.:

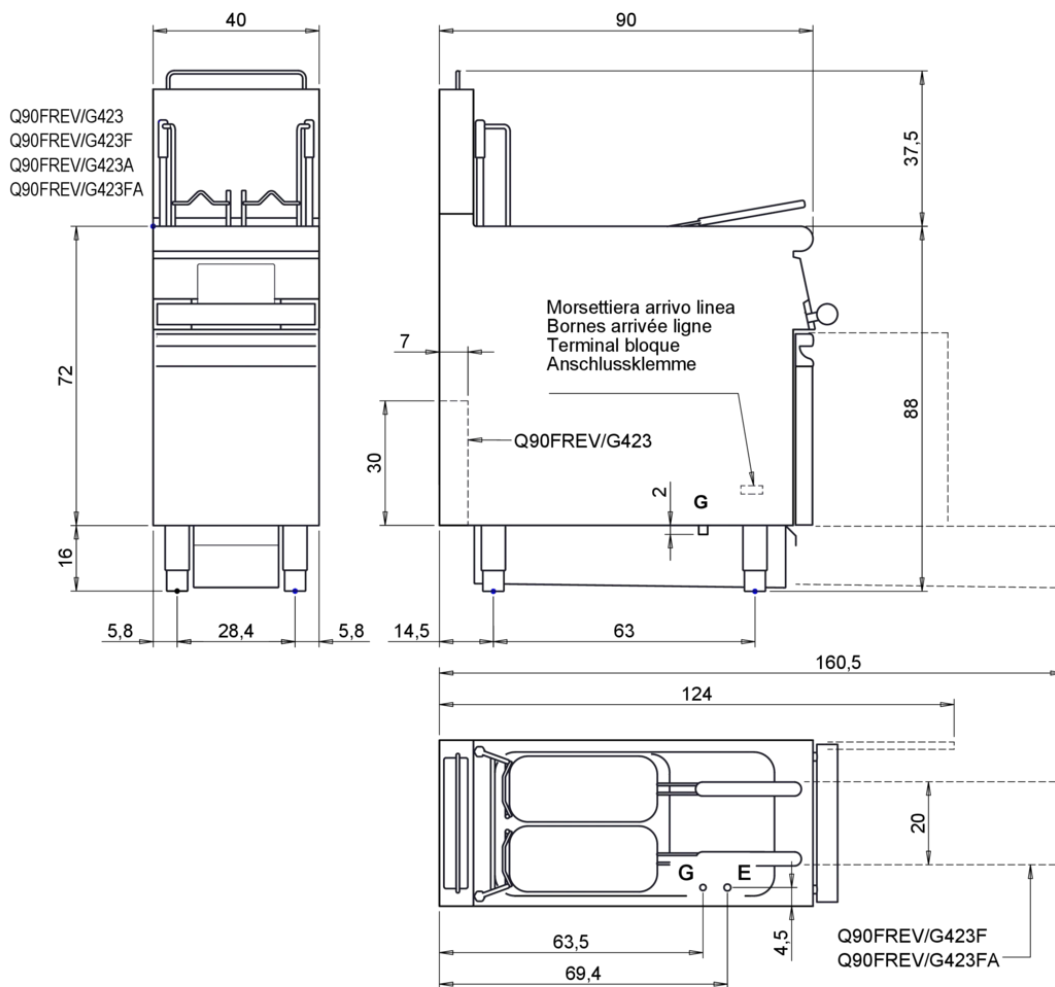
Zone:

Location:



SERIE
QUEEN 9

MISURE IN cm - DIMENSIONS IN cm - ABMESSUNGEN IN cm- MESURES EN cm
MEDIDAS EN cm - MATEN IN cm - DIMENSIONES EN cm



| Legenda - Legende - Key - Légende - Leyenda - Leyenda - Legenda | |
|---|--|
| E | Pressacavo entrata linea elettrica - Stopfbuchse - Electric cable stress relief - Presse étoupe de câble él - Pisacable - Elektrische kabelwartel - Entrada cabo eléctrico |
| S | Attacco scarico acqua - Wasserablauf - Water outlet - Vidange de l'eau - Desaguadero - Wateraftapaansluiting - Junção descarga água |
| S1 | Scarico vasca - Wannenabflussrohr - Pan outlet - Vidange du bac - Descarga cuba - Water toevoer - Descarga da cuba |
| S2 | Valvola di depressione - Anti-depression valve - Unterdruck ventil - Soupape de dépression - Válvula de depresión - Onderdrukklep - Válvula de depressão |
| S3 | Scarico acqua intercapedine - Wasserablauf Zwischenraum - Jacket water drain Evacuation eau double envelope - Descarga de agua intersticios - Afvoer water tussenruimte - Descarga de água na marmita com Sistema de aquecimento indirecto |
| S4 | Scarico - Abflussrohr - Drain - Tuyau d'évacuation - Tubo de drenaje - Aftapbuis - Tubulação de dreno |
| G | Arrivo gas - Gasanschluss - Gas connection - Arrivée gaz - Union de gas - Gasaansluiting - Ligação gás EN 10226-1 R 1/2 ; EN ISO 228-1 G 1/2 (DK) |
| H20 | Arrivo acqua - Wasseranschluss - Water inlet - Arrivée eau - Union de agua - Wateraansluiting - Junção alimentação água |
| A1 = | Calda - Heiss - Warm - Chaud - Caliente - Warm - Morno |
| A2 = | Fredda - Kalt - Cold - Froid - Fria - Koude - Frio |
| L | Rubinetto di livello - Level tap - Wasserhahn - Robinet de niveau - Grifo de nivel - Niveaukraan - Torneira de nível |

FRIGGITRICE EVO A GAS 1 VASCA A CONTROLLO ELETTRONICO 23 LT - Con filtraggio olio

Project
Rev.:
Zone:
Location:



CODICE
CR1209959

MODELLO
Q90FREV/G423F

SERIE
QUEEN 9

PRODUCT'S RANGE PLUS



Sollevamento cestelli automatizzato. Programmando le ricette dal pannello touch screen, il cestello si solleva automaticamente al termine del tempo impostato.



Possibilità di scelta automatica tra una selezione di ricette pre impostate e testate che possono essere memorizzate dall'utente.



Versione predisposta per connettibilità industria 4.0. Modello T4w



Pannello di controllo con display touch screen da 7" ad alta risoluzione, semplice e intuitivo.



Nella versione elettrica con vasca 22 lt la resistenza è ruotabile di oltre 90° in vasca.

Circolazione e filtraggio dell'olio



FRIGGITRICE EVO A GAS 1 VASCA A CONTROLLO ELETTRONICO 23 LT - Con filtraggio olio

Project
Rev.:
Zone:
Location:



CODICE
CR1209959

MODELLO
Q90FREV/G423F

SERIE
QUEEN 9

ACCESSORI

| CODICE | MODELLO | DESCRIZIONE |
|-----------|-----------|--|
| CR1353969 | QCF22/23P | CESTELLO INOX PER FRIGGITRICI 22/23P LT |
| CR1353979 | QCF22/23 | CESTELLO INOX PER FRIGGITRICI 22/23 LT |
| CR1015399 | Q9KRS23HF | Kit per riempimento e svuotamento vasca per versioni con filtraggio automatico |
| CR1652569 | 9FFG23 | FILTRO DI FONDO VASCA PER FRIGGITRICI GAS 23 LT |