

## ALLGEMEINE MERKMALE

Es ist die Wahl derjenigen, die maximale Kraft und Leistung benötigen.

Queen9 hat eine Tiefe von 900 mm, eine 20/10 dicke Arbeitsplatte, doppelkronige Brenner und die Verwendung von elegantem Edelstahl mit Scotch Brite Finish.

Details, die nicht nur ein Höchstmaß an Funktionalität und Ästhetik bieten, sondern auch die praktischen und ergonomischen Bedürfnisse der Menschen berücksichtigen, die hier arbeiten.

Die extreme Gestaltungsfreiheit erlaubt es, die Topmodelle mit Backofen und neutralen Unterschränken zu kombinieren, die auch mit hygienischen Oberflächen ausgestattet werden können.

Mit mehr als 350 Modellen, die sofort im Katalog verfügbar sind, ist Queen9 schon jetzt bereit, ihr Bestes zu geben.

Darüber hinaus sind alle Geräte, aus denen eine Queen9-Küche besteht, nach internationalen internationalen Normen zertifiziert, darunter CE, GAR, AGA und andere.



## TECHNISCHE DATEN

Außenschalen und Füße aus Edelstahl.

Arbeitstisch höhenverstellbar von 840 bis 900 mm.

Platten mit 2 mm Dicke.

Tanks aus rostfreiem Stahl AISI 18/10 mit Kaltzone und Schaumausdehnungszone.

Ölablasshähne. Ölauffangwannen auf Anfrage.

Sicherheitsthermostat (230°C) gegen zu hohe Öltemperaturen

Gas-Version:

Beheizung über Edelstahlbrenner außerhalb des Tanks (1-Tank-Modell mit Brenner im Tank ebenfalls erhältlich).

Öltemperaturregelung durch mechanischen Thermostat mit Einstellung von 100 bis 185°C.

Elektrische Version:

Die Beheizung erfolgt über ein gepanzertes Heizelement aus Edelstahl AISI 304, das sich im Inneren des Tanks befindet und in der 22-l-Tankversion um mehr als 90° drehbar ist.

Vollständig abnehmbares Heizelement in den Tankversionen 10 und 15 Liter.

Die Tanks haben eine große Ausgießfläche und eine kalte Zone am Boden, um Lebensmittelpartikel aufzufangen und die Lebensdauer des Öls zu verlängern.

Inklusive Schmutzfangkonvektor. Dieses Element erleichtert die Ablagerung von Schmutz in der kalten Zone und verhindert, dass sich der Schmutz in den heißen Zonen des Tanks ablagert. Der Lebenszyklus des Öls wird dadurch verlängert.

Dank der durch spezielle Tests erlangten Strahlwasserschutz-Zertifizierung (IPX5) können die Knöpfe und Unterknöpfe am Ende des Arbeitstages gewaschen werden, ohne die Funktionalität und Sicherheit zu beeinträchtigen.

Die vordere Leiste ist ein bequemer Halt für den Koch; sie hält einen sicheren Abstand zur Arbeitsfläche und schützt so vor versehentlichen Zusammenstößen mit dem, was auf der Arbeitsfläche liegt, und gleichzeitig mit den Griffen.

# GAS-EINBECKENFRITEUSE 23 LT - 2 KÖRBE

Project .....  
Rev.: .....  
Zone: .....  
Location: .....



CODICE  
CR1353779

MODELLO  
Q90FRI/G423

SERIE  
QUEEN 9

## Technische Informationen

SPEZIFIKATION	DATA
MATERIAL	CR1353779
DEFINITION	Q90FRI/G423 FRIGGITRICE GAS 1V.23LT M40
KOMMERZIELLE LINIE	QUEEN
SUPPLY	GAS
DIM. BREITE	400 mm
DIM. PRODUKTIVITÄT	900 mm
DIM. HÖHE	870 mm
NETTOGEWICHT	65 Kg
VOLUMEN (netto)	0.313
LÄNGE DES PAKETS	440 mm
BREITE DES PAKETS	1020 mm
VERPACKUNGSHÖHE	1160 mm
VERPACKUNGSVOLUMEN	0,522 m3
BRUTTO-VERPACKUNGSGEWICHT	75 Kg
GAS POWER	21
GAS POWER (G25.3/25mbar)	20,00
KAPAZITÄT	22 litri
ZERTIFIZIERTES MODELL	Q90FRI/G423

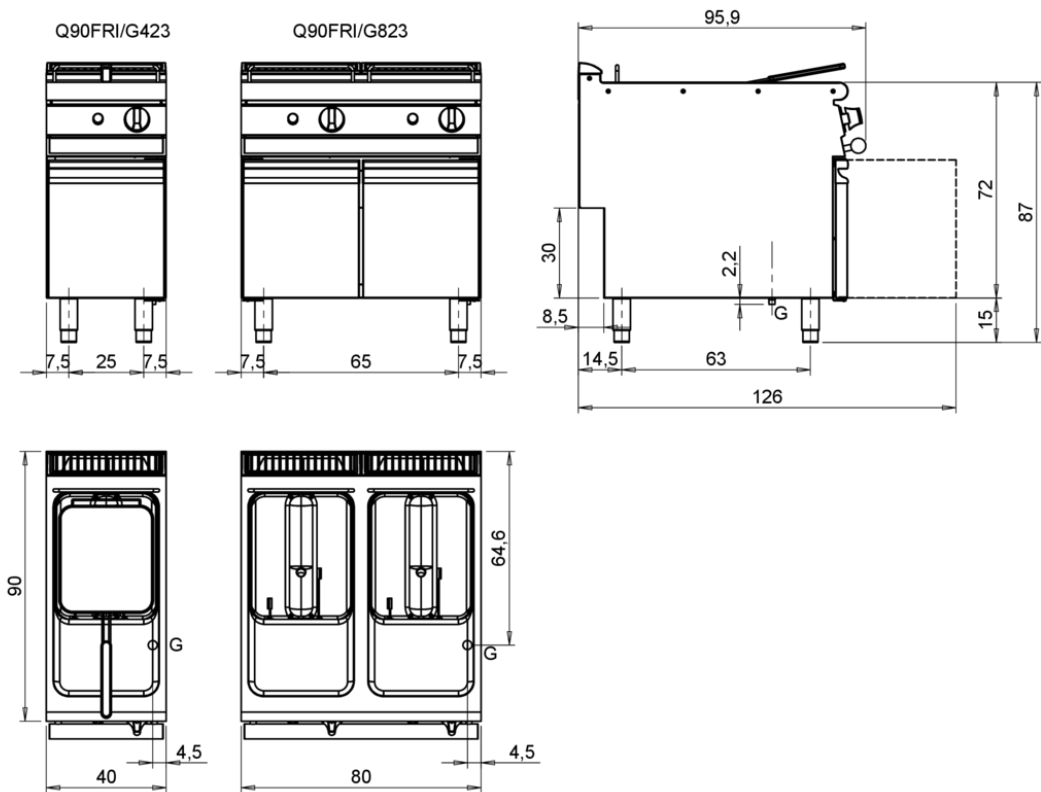
GAS-EINBECKENFRITEUSE 23 LT - 2 KÖRBE

Project .....  
Rev.: .....  
Zone: .....  
Location: .....



CODICE CR1353779	MODELLO Q90FRI/G423	SERIE QUEEN 9
---------------------	------------------------	------------------

MISURE IN cm - DIMENSIONS IN cm - ABMESSUNGEN IN cm- MESURES EN cm  
MEDIDAS EN cm - MATEN IN cm - DIMENSIONES EN cm



Legenda - Legende - Key - Légende - Leyenda - Legenda - Legenda	
<b>E</b> Pressacavo entrata linea elettrica - Stopfbuchse - Electric cable stress relief - Presse étoupe de câble él - Pisacable - Elektrische kabelwartel - Entrada cabo eléctrico	<b>G</b> Arrivo gas - Gasanschluss - Gas connection - Arrivée gaz - Union de gas - Gasaansluiting - Ligação gás <b>EN 10226-1 R 1/2; EN ISO 228-1 G 1/2 (DK)</b>
<b>S</b> Attacco scarico acqua - Wasserablauf - Water outlet - Vidange de l'eau - Desaguadero - Wateraftapaansluiting - Junção descarga água	<b>H20</b> Arrivo acqua - Wasseranschluss - Water inlet - Arrivée eau - Union de água - Wateraansluiting - Junção alimentação água
<b>S1</b> Scarico vasca - Wannenabflussrohr - Pan outlet - Vidange du bac - Descarga cuba - Water toevoer - Descarga da cuba	<b>A1</b> = Calda - Heiss - Warm - Chaude - Caliente - Warm - Morno <b>A2</b> = Fredda - Kalt - Cold - Froid - Fria - Koude - Frio
<b>S2</b> Valvola di depressione - Anti-depression valve - Unterdruck ventil - Soupape de dépression - Válvula de depresi3n - Onderdrukklep - Válvula de depress3o	<b>L</b> Rubinetto di livello - Level tap - Wasserhahn - Robinet de niveau - Grifo de nivel - Niveaakraan - Torneira de nivel
<b>S3</b> Scarico acqua intercapedine - Wasserablauf Zwischenraum - Jacket water drain Evacuation eau double envelope - Descarga de água interst3cios - Afvoer water tussenruimte - Descarga de água na marmitta com Sistema de aquecimento indirecto	
<b>S4</b> Scarico - Abflussrohr - Drain - Tuyau d'évacuation - Tubo de drenaje - Aftapbuis - Tubulaç3o de dreno	

CODICE  
CR1353779

MODELLO  
Q90FRI/G423

SERIE  
QUEEN 9

## PRODUKTE BEREICH PLUS



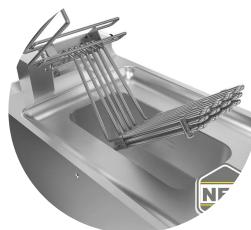
Geformtes Innenbecken für einfache Reinigung.



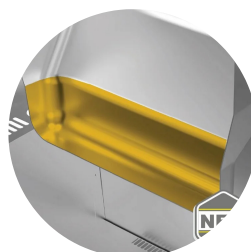
Tiefe und Breite des Tanks wurden vergrößert, um die Kapazität zu erhöhen.



Geformtes Becken mit flacher Oberseite und großer Kaltzone, die eine einfache Reinigung ermöglicht.



Widerstand vollständig aus dem Tank abnehmbar, um eine schnellere und vollständige Reinigung zu ermöglichen.



In der großen Kaltzone können sich Frittierrückstände absetzen, was die Qualität und Lebensdauer des Öls erheblich verlängert.



Bei der elektrischen Version kann das Heizelement um mehr als 90° gedreht werden.

# GAS-EINBECKENFRITEUSE 23 LT - 2 KÖRBE

Project .....  
Rev.: .....  
Zone: .....  
Location: .....



CODICE  
CR1353779

MODELLO  
Q90FRI/G423

SERIE  
QUEEN 9

## ZUBEHÖR

CODE	MODELLO	DESCRIZIONE
CR1652569	9FFG23	TANKBODENFILTER FÜR GASFRITEUSEN 23 L
CR1353969	QCF22/23P	KORB FÜR FRYERI 22/23P LT
CR1353979	QCF22/23	KORB FÜR FRYERI 22/23 LT
CR0997189	9BRO	FETTAUFFANGSSCHALE
BN418031940080	CF 12M	DECKEL FÜR FRYER
BN418031940090	CSFA FR	ABGASKAMIN MIT STRÖMUNGSSICHERUNG