

CODICE  
CR1017419

MODELLO  
Q90FT/E1205

SERIE  
QUEEN 9

## CARACTERÍSTICAS GENERALES

Es la elección de quienes requieren la máxima fuerza y potencia. Queen9 cuenta con una profundidad de 900 mm, una encimera de 20/10 de grosor, quemadores de doble corona y el uso de un elegante acero inoxidable con acabado Scotch Brite. Detalles que no sólo ofrecen la máxima funcionalidad y estética, sino que también tienen en cuenta las necesidades prácticas y ergonómicas de quienes trabajan. La extrema libertad de composición permite combinar los modelos superiores con hornos y armarios bajos neutros que, además, pueden complementarse con acabados higiénicos. Con más de 350 modelos inmediatamente disponibles en el catálogo, Queen9 ya está lista para empezar a dar lo mejor de sí misma. Además, todos los equipos que componen una cocina Queen9 están certificados de acuerdo con normas internacionales, incluidas CE, GAR, AGA y otras.



## ESPECIFICACIONES TÉCNICAS

Placa de cocción bajada de la encimera 4 cm e inclinada 1 cm hacia delante para evacuar la grasa.  
Gran cajón recoge grasas.  
Disponible con placa de hierro dulce o placa de cromo pulido.  
Elementos calefactores blindados de alta potencia en acero inoxidable acero inoxidable.  
Control termostático de seguridad ajustable de 110 a 280°C para todas las versiones.  
Disponible en tres versiones:  
- acero dulce (para mercados no comunitarios)  
- en AISI 430  
- en AISI 430  
Placa soldada a la placa de cocción que proporciona una zona de cocción más amplia y elimina las zonas de acumulación de suciedad.

Predisposición para sonda al corazón, para un control aún mayor de la cocción. Una señal acústica indica que se ha alcanzado la temperatura central ajustada

Placa cromada.

Equipo certificado para la directiva de baja tensión 2014/35/UE según el esquema CB internacional.

Gracias a la certificación a prueba de chorros (IPX5) obtenida mediante pruebas específicas, los pomos y bajopomos pueden lavarse al final de la jornada laboral sin comprometer la funcionalidad ni la seguridad.

La barra delantera es un cómodo punto de apoyo para el cocinero; mantiene una distancia de seguridad con la encimera y protege así de colisiones accidentales con lo que está apoyado sobre la encimera y, al mismo tiempo, con los tiradores.

# FRY TOP ELÉCTRICO VERSIÓN CROMADA LISA

Project .....  
Rev.: .....  
Zone: .....  
Location: .....



CODICE  
CR1017419

MODELLO  
Q90FT/E1205

SERIE  
QUEEN 9

## Información técnica

ESPECIFICACIÓN	DATA
MATERIAL	CR1017419
DEFINICIÓN	Q90FT/E1205 FTE LISCIO CROMATO M120 TOP
LÍNEA COMERCIAL	QUEEN
SUMINISTRO	ELECTRICIDAD
ANCHURA ANCHO	1200 mm
DIM. PRODUCTIVIDAD	900 mm
DIM. ALTURA	250 mm
PESO NETO	168 Kg
VOLUMEN (neto)	0.27
LONGITUD DEL PAQUETE	440 mm
ANCHO DEL PAQUETE	980 mm
ALTURA DEL ENVASE	500 mm
VOLUMEN DEL ENVASE	0,540 m3
PESO BRUTO DEL EMBALAJE	177 Kg
FUENTE DE ALIMENTACIÓN ESTÁNDAR	380-415V 3N
FRECUENCIA	50-60 Hz
ENERGÍA ELÉCTRICA	22.5 kW
GRADO IP	IPX5
MODELO CERTIFICADO	Q90FT/E1205

FRY TOP ELÉCTRICO VERSIÓN CROMADA LISA

Project .....  
 Rev.: .....  
 Zone: .....  
 Location: .....



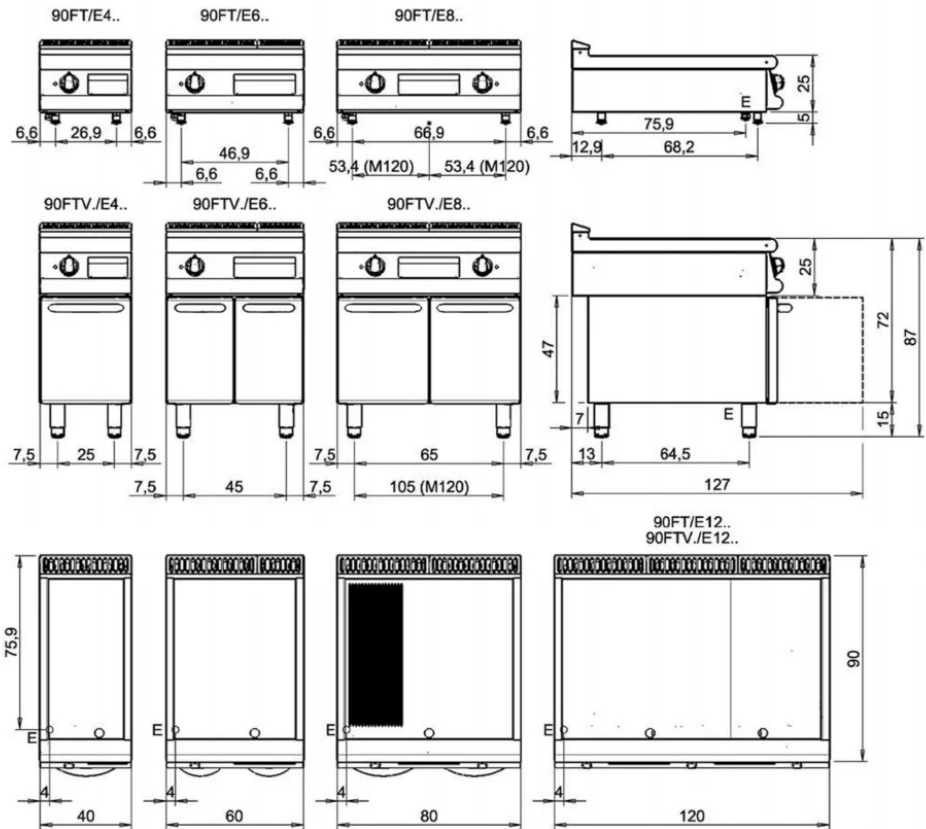
CODICE  
 CR1017419

MODELLO  
 Q90FT/E1205

SERIE  
 QUEEN 9

SCHEMA DI INSTALLAZIONE - INSTALLATION DIAGRAM - INSTALLATIONSPLAN - SCHÉMA D'INSTALLATION -  
 ESQUEMA DE INSTALACION -INSTALLATIESCHEMA - IINSTALLATIONSRTNINGAR

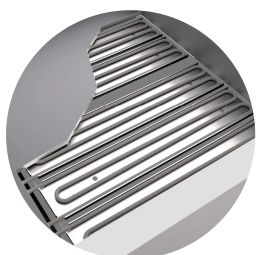
MISURE IN cm - DIMENSIONS IN cm - ABMESSUNGEN IN cm- MESURES EN cm  
 MEDIDAS EN cm - MATEN IN cm - DIMENSIONES EN cm



Legenda - Legende - Key - Légende - Leyenda - Legenda - Legenda	
<b>E</b> Pressacavo entrata linea elettrica - Stopfbuchse - Electric cable stress relief - Presse étoupe de câble él - Pisacable - Elektrische kabelwartel - Entrada cabo eléctrico	<b>G</b> Arrivo gas - Gasanschluss - Gas connection - Arrivée gaz - Union de gas - Gasaansluiting - Ligação gás
<b>S</b> Attacco scarico acqua - Wasserablauf - Water outlet - Vidange de l'eau - Desaguadero - Wateraftapaansluiting - Junção descarga água	<b>H20</b> Arrivo acqua - Wasseranschluss - Water inlet - Arrivée eau - Union de agua - Wateraansluiting - Junção alimentação água
<b>S1</b> Scarico vasca - Wannenabflussrohr - Pan outlet - Vidange du bac - Descarga cuba - Water toevoer - Descarga da cuba	<b>A1 =</b> Calda - Heiss - Warm - Chaude - Caliente - Warm - Morno <b>A2 =</b> Fredda - Kalt - Cold - Froid - Fria - Koude - Frio
<b>S2</b> Valvola di depressione - Anti-depression valve - Unterdruck ventili - Soupape de dépression - Válvula de depresión - Onderdrukkelep - Válvula de depressão	
<b>S3</b> Scarico acqua intercapedine - Wasserablauf Zwischenraum - Jacket water drain Evacuation eau double envelope - Descarga de agua intersticios - Afvoer water tussenruimte - Descarga de água na marmitta com Sistema de aquecimento indirecto	
<b>S4</b> Scarico - Abflussrohr - Drain - Tuyau d'évacuation - Tubo de drenaje - Aftapbuis - Tubulação de dreno	<b>L</b> Rubinetto di livello - Level tap - Wasserhahn - Robinet de niveau - Grifo de nivel - Niveaakraan - Torneira de nível

# PRODUCTOS

## GAMA PLUS



Predisposición para sonda al corazón, para un control aún mayor de la cocción. Una señal acústica indica que se ha alcanzado la temperatura central ajustada



Una inclinación de 10 mm de las placas hacia la parte delantera de la máquina permite una salida óptima de la grasa hacia la bandeja recoge-grasa.



Placa soldada a la placa de cocción que proporciona una zona de cocción más amplia y elimina las zonas de acumulación de suciedad.

# FRY TOP ELÉCTRICO VERSIÓN CROMADA LISA

Project .....  
Rev.: .....  
Zone: .....  
Location: .....



CODICE  
CR1017419

MODELLO  
Q90FT/E1205

SERIE  
QUEEN 9

## ACCESORIOS

CÓDIGO	MODELLO	DESCRIZIONE
CR0957610	<b>90XFTP12</b>	PROTECCIÓN CONTRA SALPICADURAS PARA MÓDULO FRY TOP 120
CR0592079	<b>NXFTC4</b>	Cajón de limpieza de freidoras M40-M120
CR0592089	<b>NXFTC6/8</b>	Cajón de limpieza de freidoras M60-M80-M120
CR1354989	<b>PRPC</b>	Rascador de limpieza de chapa lisa - cromado
CR1356399	<b>RPR</b>	Rascador de chapa cromado rayado
CR1354999	<b>PKLR</b>	Cuchillas de recambio (10PCS)
CR0592060	<b>NXFTT</b>	TAPÓN DE LIMPIEZA PLANCHA