

HORNO COMBINADO A GAS DE VAPOR DIRECTO - 7 X 1/1 GN - 7 X 600 X 400 • MANDOS ELECTROMECAÑICOS

Project
Rev.:
Zone:
Location:



CODICE
HOGM071E

MODELLO
HOGM071E

SERIE
Horizon III

CARACTERÍSTICAS GENERALES

HORIZON III - Horno profesional para hostelería.
Cámara de cocción perfectamente lisa y hermética con bordes redondeados.
Puerta de cierre con doble acristalamiento templado, cámara de aire y cristal interior termorreflectante para una menor radiación de calor hacia el operario y una mayor eficacia.
Cristal interior con apertura abatible para facilitar la limpieza.
Deflector de apertura para facilitar la limpieza del compartimento del ventilador.
Bisagras de la puerta ajustables para una estanqueidad óptima.



ESPECIFICACIONES TÉCNICAS

El panel de control del horno manual consta de selectores y mandos con un diseño ergonómico que facilita su uso y lo hace intuitivo. Las funciones se controlan mediante mandos electromecánicos, mientras que los indicadores luminosos proporcionan información clara e inmediata sobre el funcionamiento del horno.

MODO DE COCCIÓN: Cocción manual con tres modos de cocción: Convección de 50°C a 260°C, Vapor de 50°C a 130°C, Combinado de 50°C a 260°C.

FUNCIONAMIENTO: Panel selector electromecánico con luces de control de funcionamiento.

CARACTERÍSTICAS DE CONTROL: Autoreverse (inversión automática del sentido de rotación del ventilador) para una perfecta uniformidad de cocción. Ventilación manual de la cámara. Iluminación LED de la cámara de cocción. Protección IPX3 contra chorros de agua.

LIMPIEZA, MANTENIMIENTO ORDINARIO: Sistema de lavado manual con ducha de mano externa (ducha de mano opcional).

**HORNO COMBINADO A GAS DE VAPOR DIRECTO - 7 X
1/1 GN - 7 X 600 X 400 • MANDOS ELECTROMECA'NICOS**

Project
Rev.:
Zone:
Location:



| | | |
|--------------------|---------------------|----------------------|
| CODICE HOGM071E | MODELLO HOGM071E | SERIE Horizon III |
|--------------------|---------------------|----------------------|

Información t'cnica

| ESPECIFICACIÓN | DATA |
|---------------------------------|------------------------------|
| MATERIAL | HOGM071E |
| DEFINICIÓN | ICGM071E MISTO GAS 7T C/MEC. |
| LÍNEA COMERCIAL | ICON E |
| SUMINISTRO | GAS |
| ANCHURA ANCHO | 812 mm |
| DIM. PRODUCTIVIDAD | 725 mm |
| DIM. ALTURA | 935 mm |
| PESO NETO | 99 Kg |
| VOLUMEN (neto) | 0.55 |
| LONGITUD DEL PAQUETE | 910 mm |
| ANCHO DEL PAQUETE | 870 mm |
| ALTURA DEL ENVASE | 1160 mm |
| VOLUMEN DEL ENVASE | 0,918 m3 |
| PESO BRUTO DEL EMBALAJE | 113 Kg |
| FUENTE DE ALIMENTACIÓN ESTÁNDAR | 220-240V 1N |
| ENERGÍA ELÉCTRICA | 0.5 kW |
| POTENCIA DE GAS | 12 |
| TIPO DE GAS/REFRIGERANTE | METANO "H, E" G20 20/25mbar |
| GRADO IP | IPX3 |
| MODELO CERTIFICADO | MEGM071E |

HORNO COMBINADO A GAS DE VAPOR DIRECTO - 7 X 1/1 GN - 7 X 600 X 400 • MANDOS ELECTROMECÁNICOS

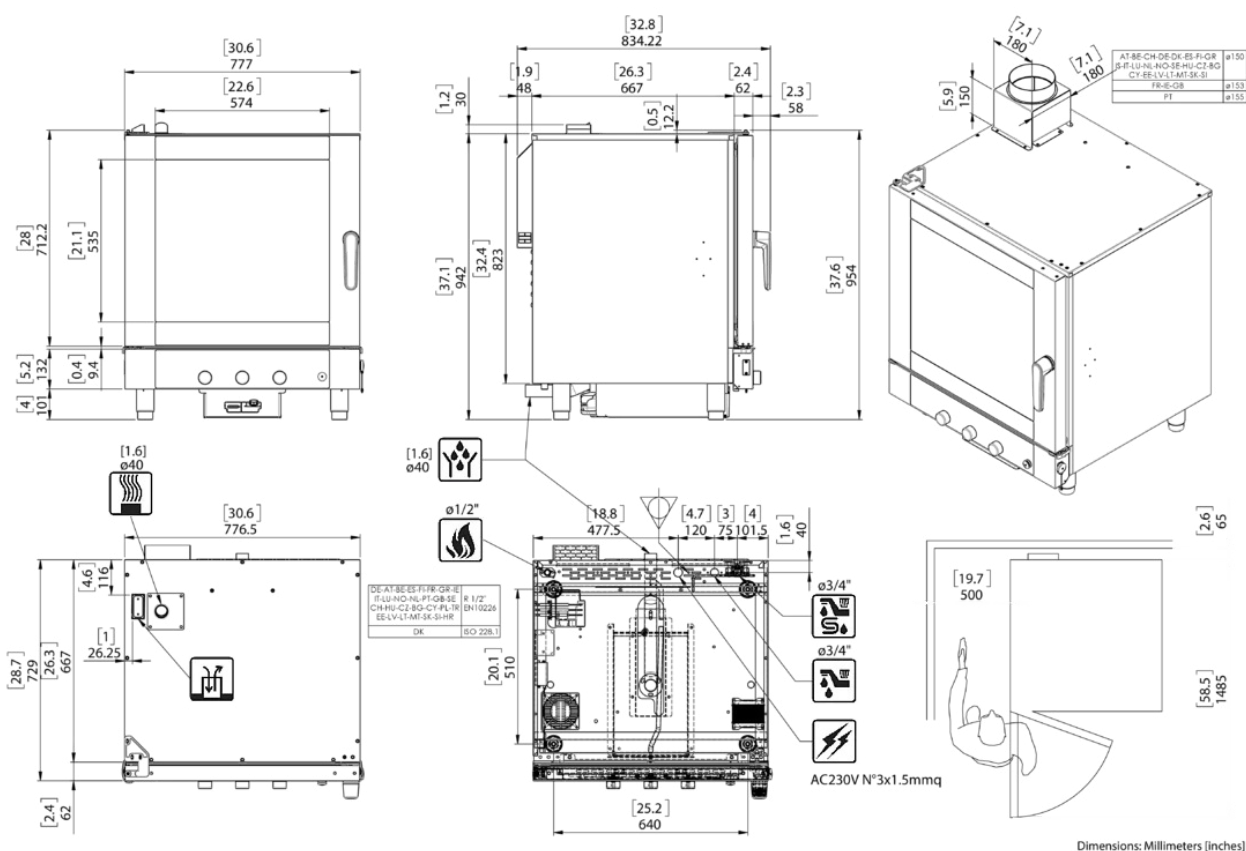
Project
Rev.:
Zone:
Location:



CODICE
HOGM071E

MODELLO
HOGM071E

SERIE
Horizon III



ICGT071E/ICGM071E

I dati riportati sul presente documento sono da ritenersi non vincolanti. L'azienda si riserva di apportare modifiche tecniche in qualsiasi momento.
The specification shown in this document are to be considered non binding. The company reserves the right to make technical change at any moment.
Die auf diesem Unterlage angegebenen technischen Daten sind als unverbindlich anzusehen. Die Firma behält sich das Recht vor zu jeder Zeit technische Änderungen vorzunehmen.
Les données techniques sur ce document ne doivent pas être considérées contraignantes. La société se réserve le droit d'apporter des modifications techniques à tout moment.
Los datos técnicos indicados en el presente catálogo no son vinculantes. La empresa se reserva el derecho de efectuar modificaciones sin previo aviso.

HORNO COMBINADO A GAS DE VAPOR DIRECTO - 7 X 1/1 GN - 7 X 600 X 400 • MANDOS ELECTROMECA'NICOS

Project
Rev.:
Zone:
Location:



CODICE
HOGM071E

MODELLO
HOGM071E

SERIE
Horizon III

ACCESORIOS

| CÓDIGO | MODELLO | DESCRIZIONE |
|----------|-----------------|---|
| RP04 | RP04 | JUEGO DE RUEDAS PARA SOPORTES, 2 DE ELLAS CON FRENO |
| NPT071 | NPT071 | SOPORTE DE BANDEJA - INSERTABLE EN SOPORTE DE 45 MM DE DISTANCIA ENTRE EJES |
| NPT064 | NPT064 | SOPORTE PARA BANDEJAS - INSERTABLE EN EL SOPORTE |
| NPF04 | NPF04 | KIT DE PIES EMBRIDADOS PARA SOPORTES, PARA INSTALACIONES NAVALES |
| KIPS071E | KIPS071E | KIT PUERTA CONTRARIA |
| KFP002 | KFP002 | KIT DE TOPE DE PIE |
| ISR071S | ISR071S | SOPORTE BASE DE ACERO INOXIDABLE PARA INSERCIÓN DE ENFRIADOR DE CHORRO MOD. 050-051 - FULL AISI 304 |
| ISR071E | ISR071E | SOPORTE BASE DE ACERO INOXIDABLE - FULL AISI 304 |
| ILV126 | ILV126 | ARMARIO DE PRUEBAS CON HUMIDIFICADOR Y CONTROLES DIGITALES PROGRAMABLES - PUERTAS DE CRISTAL |
| IGP716 | IGP716 | PAR MAMPAROS - GN - 600 X 400 |
| IGP664 | IGP664 | PAR MAMPAROS - 600 X 400 |
| ICLD | ICLD | DUCHA DE MANO COMPLETA CON ACCESORIOS Y CONEXIONES |
| ICFX02 | ICFX02 | FILTRO DE GRASA - 2pcs |
| IBAS051 | IBAS051 | BARRA INASTILLABLE |
| PLG3016 | PLG3016 | ENCHUFE ELÉCTRICO - 230 V - 16A - 2P+T |
| PCSM | PCSM | FLOWMETER 10-100 |
| PCSK | PCSK | SET DE CABEZAL DEL FILTRO PURITY C STEAM |
| PCSF | PCSF | CARTUCHO PURITY C STEAM 1100 |
| CBL3015 | CBL3015 | CABLE - 3 MT - 3 X 1,5 MMQ |
| RP004 | RP004 | JUEGO DE RUEDAS DE LAS CUALES 2 CON FRENO |
| IKG071 | IKG071 | KIT SUPERPOSICIÓN |
| IKG051 | IKG051 | KIT SUPERPOSICIÓN |
| IKE071 | IKE071 | KIT SUPERPOSICIÓN |
| IKE051 | IKE051 | KIT SUPERPOSICIÓN |

HORNO COMBINADO A GAS DE VAPOR DIRECTO - 7 X 1/1 GN - 7 X 600 X 400 • MANDOS ELECTROMECÁNICOS

Project
Rev.:
Zone:
Location:

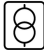



CODICE
HOGM071E

MODELLO
HOGM071E

SERIE
Horizon III

OPTIONAL

| | MODELLO | DESCRIZIONE |
|---|---------------|---|
|  | OCBM4 | TRANSFORMADOR DE AISLAMIENTO PARA CONEXIÓN BIFÁSICA/MONOFÁSICA PARA MODELOS A GAS 2AC 220-240V/1N AC 230V |
| | ISP664 | SUPLEMENTO PARA LA VERSIÓN DE PANADERÍA IGP-664 SOPORTE DE BANDEJAS MAMPARO |
| | IPS071 | PUERTA OPUESTA |
|  | APDS | SEGURIDAD APERTURA PUERTA CON DOBLE RESORTE |