

GASBEHEIZTER HEISSLUFTDÄMPFER MIT DIREKTEM DAMPF - 7 X 1/1 GN - 7 X 600 X 400 • ELEKTROMECHANISCHE STEUERUNGEN

Project
Rev.:
Zone:
Location:



CODICE
HOGM071E

MODELLO
HOGM071E

SERIE
Horizon III

ALLGEMEINE MERKMALE

HORIZON III - Professioneller Backofen für die Gastronomie.
Perfekt glatter und luftdichter Garraum mit abgerundeten Kanten.
Verschließbare Tür mit gehärteter Doppelverglasung, Luftspalt
und wärmereflektierendem Innenglas für geringere
Wärmeabstrahlung zum Bediener und höhere Effizienz.
Innenglas mit klappbarer Öffnung für eine einfache Reinigung.
Zu öffnendes Ablenklech für eine einfache Reinigung des
Ventilatorraums.
Verstellbare Türscharniere für optimale Dichtigkeit.



TECHNISCHE DATEN

Das Bedienfeld des manuellen Backofens besteht aus Wahlschaltern und Knöpfen mit ergonomischem Design, die eine einfache und intuitive Bedienung ermöglichen. Die Funktionen werden über elektromechanische Bedienelemente gesteuert, während Kontrollleuchten eine klare und unmittelbare Rückmeldung über den Ofenbetrieb geben.

GARMODUS: Manuelles Garen mit drei Betriebsarten: Konvektion von 50°C bis 260°C, Dampf von 50°C bis 130°C, Kombiniert von 50°C bis 260°C.

BEDIENUNG: Elektromechanische Schalttafel mit Betriebskontrollleuchten.

STEUERUNGSMÖGLICHKEITEN: Autoreverse (automatische Umkehrung der Gebläsedrehrichtung) für perfektes, gleichmäßiges Garen. Manuelle Kammerentlüftung. LED-Garraumbeleuchtung. IPX3-Schutz gegen Strahlwasser.

REINIGUNG, ORDENTLICHE WARTUNG: Manuelle Waschanlage mit externer Handbrause (Handbrause optional).

**GASBEHEIZTER HEISSLUFTDÄMPFER MIT DIREKTEM
DAMPF - 7 X 1/1 GN - 7 X 600 X 400 •
ELEKTROMECHANISCHE STEUERUNGEN**

Project
Rev.:
Zone:
Location:



CODICE
HOGM071E

MODELLO
HOGM071E

SERIE
Horizon III

Technische Informationen

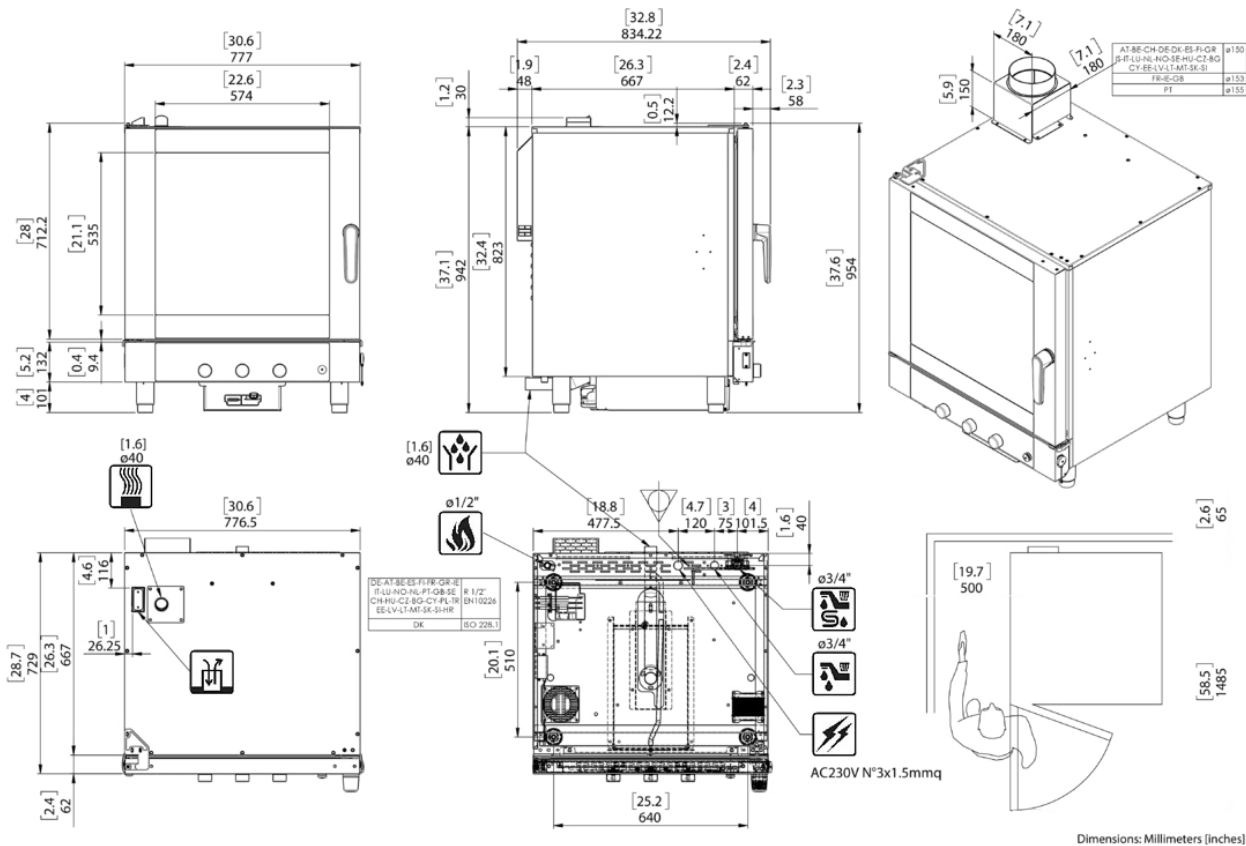
SPEZIFIKATION	DATA
MATERIAL	HOGM071E
DEFINITION	ICGM071E MISTO GAS 7T C/MEC.
KOMMERZIELLE LINIE	ICON E
SUPPLY	GAS
DIM. BREITE	812 mm
DIM. PRODUKTIVITÄT	725 mm
DIM. HÖHE	935 mm
NETTOGEWICHT	99 Kg
VOLUMEN (netto)	0.55
LÄNGE DES PAKETS	910 mm
BREITE DES PAKETS	870 mm
VERPACKUNGSHÖHE	1160 mm
VERPACKUNGSVOLUMEN	0,918 m3
BRUTTO-VERPACKUNGSGEWICHT	113 Kg
STANDARD-STROMVERSORGUNG	220-240V 1N
ELEKTRISCHE LEISTUNG	0.5 kW
GAS POWER	12
GAS-/KÄLTEMITTELART	METANO "H, E" G20 20/25mbar
IP-GRAD	IPX3
ZERTIFIZIERTES MODELL	MEGM071E

GASBEHEIZTER HEISSLUFTDÄMPFER MIT DIREKTEM
DAMPF - 7 X 1/1 GN - 7 X 600 X 400 •
ELEKTROMECHANISCHE STEUERUNGEN

Project
Rev.:
Zone:
Location:



CODICE HOGM071E	MODELLO HOGM071E	SERIE Horizon III
--------------------	---------------------	----------------------



ICGT071E/ICGM071E

I dati riportati sul presente documento sono da ritenersi non vincolanti. L'azienda si riserva di apportare modifiche tecniche in qualsiasi momento.
The specification shown in this document are to be considered non binding. The company reserves the right to make technical change at any moment.
Die auf diesem Unterlage angegebenen technischen Daten sind als unverbindlich anzusehen. Die Firma behält sich das Recht vor zu jeder Zeit technische Änderungen vorzunehmen.
Les données techniques sur ce document ne doivent pas être considérées contraignantes. La société se réserve le droit d'apporter des modifications techniques à tout moment.
Los datos técnicos indicados en el presente catálogo no son vinculantes. La empresa se reserva el derecho de efectuar modificaciones sin previo aviso.

GASBEHEIZTER HEISSLUFTDÄMPFER MIT DIREKTEM DAMPF - 7 X 1/1 GN - 7 X 600 X 400 • ELEKTROMECHANISCHE STEUERUNGEN

Project
Rev.:
Zone:
Location:



CODICE
HOGM071E

MODELLO
HOGM071E

SERIE
Horizon III

ZUBEHÖR

CODE	MODELLO	DESCRIZIONE
RP04	RP04	RÄDERSATZ FÜR UNTERGESTELL, 2 MIT BREMSE
NPT071	NPT071	AUFLAGESCHIENEN - EINSETBBARINDAS UNTERGESTELL EINSCHUBABSTAND 45 MM
NPT064	NPT064	AUFLAGESCHIENEN - EINSETBBARINDAS UNTERGESTELL
NPF04	NPF04	SET MIT GEFLANSCHTEN FÜßEN FÜR UNTERGESTELL, ZUR INSTALLATION AUF SCHIFFEN
KIPS071E	KIPS071E	KIT FÜR TÜRANSCHLAGWECHSEL
KFP002	KFP002	KIT FERMA PIEDINI
ISR071S	ISR071S	UNTERGESTELL AUS EDELSTAHL ROSTFREI FÜR SCHOCKKÜHLER MOD. 050-051 - FULL AISI 304
ISR071E	ISR071E	UNTERGESTELL AUS EDELSTAHL ROSTFREI - FULL AISI 304
ILV126	ILV126	GÄRSCHRANK MIT BESCHWADUNG UND DIGITALER, PROGRAMMIERBARER STEUERUNG- GLASTÜREN
IGP716	IGP716	PAAR AUFLAGESCHIENEN - GN - 600 X 400
IGP664	IGP664	PAAR AUFLAGESCHIENEN - 600 X 400
ICLD	ICLD	HANDBRAUSE KOMPLETT MIT VERBINDUNGEN UND ANSCHLÜSSEN
ICFX02	ICFX02	FETTFILTER - 2pz
IBAS051	IBAS051	RAMMSCHUTZBÜGEL
PLG3016	PLG3016	ELEKTRISCHER STECKER - 230 V - 16A - 2P+T
PCSM	PCSM	FLOWMETER 10-100
PCSK	PCSK	PURITY C STEAM FILTERKOPF-SET
PCSF	PCSF	KARTUSCHE PURITY C STEAM 1100
CBL3015	CBL3015	ANSCHLUSSKABEL - 3 MT - 3 X 1,5 MMQ
RP004	RP004	SATZ RÄDER DI CUI 2 CON FRENO
IKG071	IKG071	BAUSATZ FÜR STAPELFÄHIGKEIT
IKG051	IKG051	BAUSATZ FÜR STAPELFÄHIGKEIT
IKE071	IKE071	BAUSATZ FÜR STAPELFÄHIGKEIT
IKE051	IKE051	BAUSATZ FÜR STAPELFÄHIGKEIT

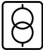

GASBEHEIZTER HEISSLUFTDÄMPFER MIT DIREKTEM
DAMPF - 7 X 1/1 GN - 7 X 600 X 400 •
ELEKTROMECHANISCHE STEUERUNGEN

Project
Rev.:
Zone:
Location:



CODICE HOGM071E	MODELLO HOGM071E	SERIE Horizon III
--------------------	---------------------	----------------------

OPTIONAL

MODELLO	DESCRIZIONE
 OCBM4	TRENNTRANSFORMATOR FÜR ZWEIPHASIGEN ANSCHLUSS/EINPHASIGEN ANSCHLUSS FÜR GASBETRIEBENE MOD. 2AC 220-240V/1N AC 230V
ISP664	AUFPREIS FÜR HERAUSNEHMBARES HORDENGESTELL IN DER KONDITOREIAUSFÜHRUNG IGP-664
IPS071	TÜRANSCHLAGWECHSEL
 APDS	SICHERHEITSTÜRENÖFFNUNG MIT DOPPELCLICK