

# ELEKTRO-KIPPBRATPFANNE 80 LT HANDKIPPVORRICHTUNG - DUPLEX-TIEGEL

Project .....  
Rev.: .....  
Zone: .....  
Location: .....



CODICE  
CR1018149T4W

MODELLO  
QT90BR/E80-T4W

SERIE  
BARON 4.0

## ALLGEMEINE MERKMALE

Auf dem soliden Fundament der Baron-Tradition steht die neue Küche Queen 4.0, die noch praktischer, noch besser ausgestattet und noch technologischer ist.

Eine Evolution in der Profiküche.

Queen 4.0 ist bis ins kleinste Detail perfekt durchdacht, um alle Vorbereitungs-, Koch-, Aufräum- und Reinigungsaufgaben in der Küche zu beschleunigen und zu vereinfachen und Sie bei Ihrer täglichen Arbeit als echte Verbündete zu unterstützen.



## TECHNISCHE DATEN

Außenschalen und Füße aus Edelstahl.

Arbeitstisch höhenverstellbar von 840 bis 900 mm.

Platten mit 2 mm Dicke.

Erhältlich mit Tanks aus Eisen und Edelstahl.

Robuste, doppelwandige, selbstausgleichende Deckel aus rostfreiem Stahl zur Reduzierung des Wärmeverlustes.

Wasserbefüllung über Magnetventil.

Die Gartemperatur wird durch einen Thermostat mit einer Einstellung von 100 bis 280°C geregelt.

Beheizung über gepanzerte Incoloy-Heizelemente.

Kipptank mit großem Radius.

Datenerfassung, Betriebsüberwachung, Fernsteuerung sind nur einige der Möglichkeiten, die Ihnen die Konnektivität zur Verfügung stellt.

Geräte, die nach der Niederspannungsrichtlinie 2014/35/EU gemäß dem internationalen CB-Schema zertifiziert sind.

Dank der durch spezielle Tests erlangten Strahlwasserschutz-Zertifizierung (IPX5) können die Knöpfe und Unterknöpfe am Ende des Arbeitstages gewaschen werden, ohne die Funktionalität und Sicherheit zu beeinträchtigen.

Die vordere Leiste ist ein bequemer Halt für den Koch; sie hält einen sicheren Abstand zur Arbeitsfläche und schützt so vor versehentlichen Zusammenstößen mit dem, was auf der Arbeitsfläche liegt, und gleichzeitig mit den Griffen.

# ELEKTRO-KIPPBRATPFANNE 80 LT HANDKIPPVORRICHTUNG - DUPLEX-TIEGEL

Project .....  
Rev.: .....  
Zone: .....  
Location: .....



CODICE  
CR1018149T4W

MODELLO  
QT90BR/E80-T4W

SERIE  
BARON 4.0

## Technische Informationen

SPEZIFIKATION	DATA
MATERIAL	CR1018149T4W
DEFINITION	QT90BR/E80-T4W BRAS. EL.M80 VASCA DUPLEX
KOMMERZIELLE LINIE	QUEEN
SUPPLY	ELEKTROTECHNIK
DIM. BREITE	800 mm
DIM. PRODUKTIVITÄT	900 mm
DIM. HÖHE	870 mm
NETTOGEWICHT	134.8 Kg
VOLUMEN (netto)	0,626
LÄNGE DES PAKETS	850 mm
BREITE DES PAKETS	1020 mm
VERPACKUNGSHÖHE	1150 mm
VERPACKUNGSVOLUMEN	1,010 m3
BRUTTO-VERPACKUNGSGEWICHT	150 Kg
STANDARD-STROMVERSORGUNG	380-415V 3N
FREQUENZ	50-60 Hz
ELEKTRISCHE LEISTUNG	9,000 kW
IP-GRAD	IPX5
ZERTIFIZIERTES MODELL	Q90BR/E80

# ELEKTRO-KIPPBRATPFANNE 80 LT HANDKIPPVORRICHTUNG - DUPLEX-TIEGEL

Project .....  
Rev.: .....  
Zone: .....  
Location: .....



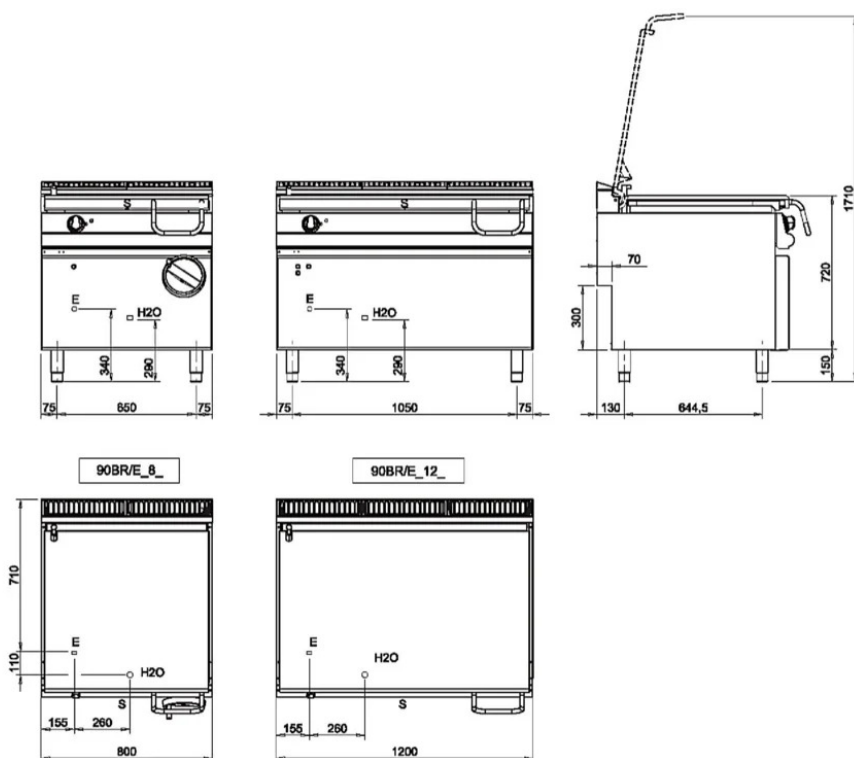
CODICE  
CR1018149T4W

MODELLO  
QT90BR/E80-T4W

SERIE  
BARON 4.0

## SCHEMA DI INSTALLAZIONE - INSTALLATION DIAGRAM - INSTALLATIONSPLAN - SCHÉMA D'INSTALLATION - ESQUEMA DE INSTALACION - INSTALLATIESCHEMA - INSTALLATIONSRIJNINGAR

MISURE IN mm - DIMENSIONS IN mm - ABMESSUNGEN IN mm  
MESURES EN mm - MEDIDAS EN mm - MATEN IN mm



### Legenda - Legende - Key - Légende - Leyenda - Legenda

- E** Pressacavo entrata linea elettrica - Stopfbuchse - Electric cable stress relief  
Presse étoupe de cable él. - Pisacable - Elektrische kabelwartel
- H2O** Attacco arrivo acqua - Wasseranschluss - Water inlet  
Arrivée eau - Union de agua - Wateraansluiting  
**EN ISO 228-1 G 3/4**
- S** Scarico vasca - Wannenabflussrohr - Pan outlet  
Vidange du bac - Descarga cuba - Water toevoer

# ELEKTRO-KIPPBRATPFANNE 80 LT HANDKIPPVORRICHTUNG - DUPLEX-TIEGEL

Project .....  
Rev.: .....  
Zone: .....  
Location: .....



CODICE  
CR1018149T4W

MODELLO  
QT90BR/E80-T4W

SERIE  
BARON 4.0

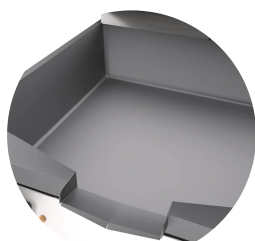
## PRODUKTE BEREICH PLUS



Industrie 4.0-fähige Version.



Selbstbalancierende Deckel.



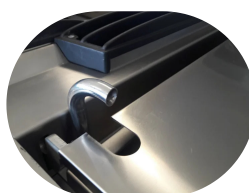
Kipptank mit großem Radius.



Möglichkeit der Einstellung von 2 Timern zur Steuerung des Garvorgangs. Ein akustisches Signal warnt den Bediener bei Ablauf der eingestellten Zeit.



Prädisposition für Kernfühler, für eine noch bessere Kochkontrolle. Das Erreichen der eingestellten Kerntemperatur wird durch ein akustisches Signal signalisiert.



Wasserbelastung mit Wasserhahn



Temperaturregelung der Kochplatte über Touchscreen und Einstellung mit ergonomischem Drehknopf

# ELEKTRO-KIPPBRATPFANNE 80 LT HANDKIPPVORRICHTUNG - DUPLEX-TIEGEL

Project .....  
Rev.: .....  
Zone: .....  
Location: .....



CODICE  
CR1018149T4W

MODELLO  
QT90BR/E80-T4W

SERIE  
BARON 4.0

## ZUBEHÖR

CODE	MODELLO	DESCRIZIONE
CR1357499	4.0IOTPRO	PRO-Abonnement - Cloud
CR1357479	4.0IOTENTRY	ENTRY-Abonnement - Cloud