

# FRY TOP S Eléctrico M60 Placa de Acero Fresco - Rigato

## - En el compartimento del termostato

Project .....  
Rev.: .....  
Zone: .....  
Location: .....



CODICE  
CR1654799T4W

MODELLO  
QT90SFTV/E610-T4W

SERIE  
BARON 4.0

## CARACTERÍSTICAS GENERALES

De los sólidos cimientos de la tradición Baron, nace la nueva cocina Queen 4.0, aún más práctica, más equipada, más tecnológica.

Una evolución en las cocinas profesionales.

Queen 4.0 está perfectamente diseñado hasta el último detalle para agilizar y simplificar todas las operaciones de preparación, cocción, orden y limpieza en la cocina y para ayudarle cada día como un verdadero aliado en su trabajo.



## ESPECIFICACIONES TÉCNICAS

Carcasa exterior y pies de acero inoxidable.

Altura de la mesa de trabajo regulable de 840 a 900 mm.

Placa de cocción de 15 mm de espesor totalmente independiente de la placa de cocción.

Gran canal inundable alrededor del perímetro de la placa de cocción para recoger los residuos de cocción, inclinado hacia la parte delantera para drenar los líquidos en el cajón grande.

Placas de cocción de superficie satinada y recubiertas de hierro dulce, acero AISI430 o cromo duro pulido, todas ellas disponibles en liso mixtas o estriadas.

Gran cajón recoge grasas.

Tamaño de los módulos: 40,60,80

En los módulos de 120 de ancho, la placa de cocción se baja 40 mm desde arriba y se inclina 10 mm hacia delante.

Versión eléctrica: calentamiento mediante resistencias de incoley blindadas.

Temperatura de cocción controlada termostática y regulable de 110 a 280°C.

Termostato de seguridad.

Cajón de recogida de grasas con capacidad para todo el volumen del canal perimetral

El diseño ranurado de la placa garantiza la limpieza hasta el final de la placa

Placa no soldada para un mantenimiento y sustitución rápidos en el servicio público

Placa no soldada a la bancada de la máquina con optimización de los puntos estructurales sometidos a tensión térmica

Corte térmico que facilita el trabajo al usuario y a la maquinaria adyacente.

Temperatura de cocción uniforme en toda la placa. Optimizando el calor en la zona de cocción y aumentando la comodidad del operario en la cocina.

Kit dispensador de agua disponible como accesorio

FRY TOP S Eléctrico M60 Placa de Acero Fresco - Rigato  
- En el compartimento del termostato

Project .....  
Rev.: .....  
Zone: .....  
Location: .....



|                        |                              |                    |
|------------------------|------------------------------|--------------------|
| CODICE<br>CR1654799T4W | MODELLO<br>QT90SFTV/E610-T4W | SERIE<br>BARON 4.0 |
|------------------------|------------------------------|--------------------|

Información técnica

| ESPECIFICACIÓN                  | DATA         |
|---------------------------------|--------------|
| MATERIAL                        | CR1654799T4W |
| SUMINISTRO                      | ELECTRICIDAD |
| ANCHURA ANCHO                   | 600 mm       |
| DIM. PRODUCTIVIDAD              | 900 mm       |
| DIM. ALTURA                     | 870 mm       |
| FUENTE DE ALIMENTACIÓN ESTÁNDAR | 380-415V 3N  |
| ENERGÍA ELÉCTRICA               | 10.5 kW      |

FRY TOP S Eléctrico M60 Placa de Acero Fresco - Rigato

- En el compartimento del termostato

Project .....  
Rev.: .....  
Zone: .....  
Location: .....



CODICE  
CR1654799T4W

MODELLO  
QT90SFTV/E610-T4W

SERIE  
BARON 4.0



| Legenda - Legende - Key - Légende - Leyenda - Legenda - Legenda  |   |
|--|---|
| <b>E</b> Pressacavo entrata linea elettrica - Stopfbuchse - Electric cable stress relief - Presse étoupe de câble él - Pisacable - Elektrische kabelwartel - Entrada cabo eléctrico  | <b>G</b> Arrivo gas - Gasanschluss - Gas connection - Arrivée gaz - Union de gas - Gasaansluiting - Ligação gás<br><b>EN 10226-1 R 1/2; EN ISO 228-1 G 1/2 (DK)</b> |
| <b>S</b> Attacco scarico acqua - Wasserablauf - Water outlet - Vidange de l'eau - Desaguadero - Wateraftapaansluiting - Junção descarga água   | <b>H20</b> Arrivo acqua - Wasseranschluss - Water inlet - Arrivée eau - Union de água - Wateraansluiting - Junção alimentação água                                  |
| <b>S1</b> Scarico vasca - Wannenabflussrohr - Pan outlet - Vidange du bac - Descarga cuba - Water toevoer - Descarga da cuba   | <b>A1</b> = Calda - Heiss - Warm - Chaude - Caliente - Warm - Morno<br><b>A2</b> = Fredda - Kalt - Cold - Froid - Fria - Koude - Frio                               |
| <b>S2</b> Valvola di depressione - Anti-depression valve - Unterdruck ventil - Soupape de dépression - Válvula de depresi3n - Onderdrukklep - Válvula de depress3o   | <b>L</b> Rubinetto di livello - Level tap - Wasserhahn - Robinet de niveau - Grifo de nivel - Niveaakraan - Torneira de nivel                                       |
| <b>S3</b> Scarico acqua intercapedine - Wasserablauf Zwischenraum - Jacket water drain Evacuation eau double envelope - Descarga de água interst3cios - Afvoer water tussenruimte - Descarga de água na marmita com Sistema de aquecimento indirecto |   |
| <b>S4</b> Scarico - Abflussrohr - Drain - Tuyau d'évacuation - Tubo de drenaje - Aftapbuis - Tubulaç3o de dreno  |   |

# FRY TOP S Eléctrico M60 Placa de Acero Fresco - Rigato

## - En el compartimento del termostato

Project .....  
Rev.: .....  
Zone: .....  
Location: .....



CODICE  
CR1654799T4W

MODELLO  
QT90SFTV/E610-T4W

SERIE  
BARON 4.0

# PRODUCTOS

## GAMA PLUS



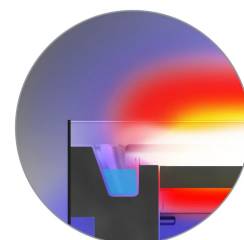
Disponibile como accesorio, el tubo de descarga continua permite eliminar los residuos en un contenedor externo.



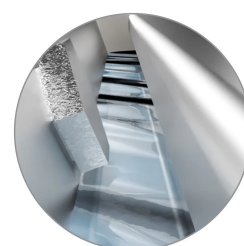
Control del nivel de potencia mediante pantalla táctil y ajuste con mando ergonómico



Posibilidad de programar 2 temporizadores para controlar la cocción. Una señal acústica avisa al operador al final del tiempo programado.



Corte térmico que facilita el trabajo al usuario y a la maquinaria adyacente.



Kit dispensador de agua disponible como accesorio



Versión preparada para Industria 4.0.



El diseño ranurado de la placa garantiza la limpieza hasta el final de la placa



Placa no soldada a la bancada de la máquina con optimización de los puntos estructurales sometidos a tensión térmica

Tapón de rebose de acero

# FRY TOP S Eléctrico M60 Placa de Acero Fresco - Rigato

## - En el compartimento del termostato

Project .....  
Rev.: .....  
Zone: .....  
Location: .....

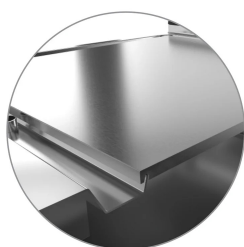


CODICE  
CR1654799T4W

MODELLO  
QT90SFTV/E610-T4W

SERIE  
BARON 4.0

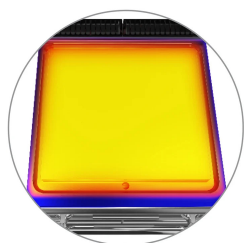
inoxidable, suministrado de serie  
para la gestión de la inundación del  
canal.



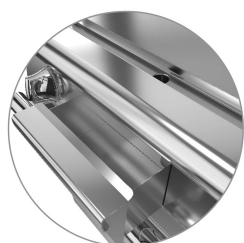
Corte térmico que facilita el trabajo  
al usuario y a la maquinaria  
adyacente.



Cajón de recogida de grasas con  
capacidad para todo el volumen del  
canal perimetral



Temperatura de cocción uniforme  
en toda la placa. Optimizando el  
calor en la zona de cocción y  
aumentando la comodidad del  
operario en la cocina.



El diseño ranurado de la placa  
garantiza la limpieza hasta el final de  
la placa



Predisposición para sonda al  
corazón, para un control aún mayor  
de la cocción. Una señal acústica  
indica que se ha alcanzado la  
temperatura programada.

# FRY TOP S Eléctrico M60 Placa de Acero Fresco - Rigato

## - En el compartimento del termostato

Project .....  
Rev.: .....  
Zone: .....  
Location: .....



CODICE  
CR1654799T4W

MODELLO  
QT90SFTV/E610-T4W

SERIE  
BARON 4.0

### ACCESORIOS

| CÓDIGO    | MODELLO     | DESCRIZIONE  |
|-----------|-------------|--|
| CR1354989 | PRPC        | Rascador de limpieza de chapa lisa - cromado                       |
| CR1356399 | RPR         | Rascador de chapa cromado rayado                                   |
| CR1658619 | 97CPFT4     | Cajón de limpieza de freidoras M40                                 |
| CR1658609 | 97TFT       | Tapa de limpieza Plancha   |
| CR1357499 | 4.0IOTPRO   | Suscripción PRO - Cloud  |
| CR1357479 | 4.0IOTENTRY | SUSCRIPCIÓN - Cloud  |
| CR1354999 | PKLR        | Cuchillas de recambio (10PCS)                                      |
| CR1658679 | 9AFT6       | PROTECCIÓN CONTRA SALPICADURAS PARA MÓDULO FRY TOP 600             |
| CR1658849 | Q7968CAF    | CARGA DE AGUA PARA FRY TOP M60 M80 - 70 90 QUEEN - GAS O ELÉCTRICO |
| CR1658929 | Q96EKSCFT   | DESAGÜE CONTINUO PARA FRY TOP M60 - 90 QUEEN - ELÉCTRICO           |
| CR1658959 | Q96ECASCFT  | CARGA + DESCARGA CONTINUA PARA FRY TOP M60 - 90 QUEEN - ELÉCTRICO  |