

## ALLGEMEINE MERKMALE

Eine Linie von kleinen Kochgeräten für alle, die auch auf kleinem Raum nicht auf große Leistung verzichten wollen. Sie ist aus Edelstahl AISI 304 18/10 gefertigt, mit Scotch Brite satiniert, hat abgerundete Kanten und Schalen mit großem Fassungsvermögen; sie ist 600/650 mm tief und hat eine modulare Breite von 400/600/700/800/1000 mm; die Serie wird durch offene, gepanzerte oder gekühlte Untergestelle ergänzt. Die Geräte lassen sich problemlos miteinander kombinieren und bilden ein kompaktes, lückenloses Ganzes. Ein dichtes Profil garantiert Auslaufschutz und damit maximale Hygiene. Hohe Schornsteine und ergonomische Knöpfe, die auf einem schrägen Armaturenbrett montiert sind, um die Sicht zu erleichtern, sorgen für eine einfache Bedienung des Geräts von Anfang an. Alle Modelle sind CE-geprüft. Sie bestehen aus Edelstahl AISI 304 18/10, sind mit Scotch Brite satiniert, haben abgerundete Kanten und ein großes Fassungsvermögen; sie haben eine Tiefe von 600/650 mm und eine modulare Breite von 400/600/700/800/1000 mm; die Serie wird durch offene, gepanzerte oder gekühlte Untergestelle ergänzt. Die Geräte lassen sich leicht zu einem kompakten, lückenlosen Ganzen zusammenfügen, denn das dichte Profil garantiert Auslaufschutz und damit maximale Hygiene. Hohe Schornsteine und ergonomische Knöpfe, die auf einem schrägen Armaturenbrett montiert sind, um die Sicht zu erleichtern, sorgen für eine einfache Bedienung der Serie von Anfang an. Alle Modelle sind CE-geprüft.



## TECHNISCHE DATEN

Das Sortiment erlaubt die Wahl zwischen den beiden Gasmodellen Modul 400 und Modul 600. Der Stabkochrost ist für das Garen von Fisch geeignet. Ein Grill für die Zubereitung von Fleisch kann auf Anfrage zur Verfügung gestellt werden. Die mit Spritzschutzkanten ausgestattete Arbeitsplatte ist leicht geneigt, so dass Saucen, Fette und Gewürze in die Tropfschale geleitet werden

können. Pilotflamme, Thermoelement, Piezozündung und Ventilhahn garantieren maximale Sicherheit. Der Stahlbrenner lässt sich zur Reinigung leicht abnehmen.

CODICE  
CR0856049MODELLO  
6NGL/G400SERIE  
SERIE 600

## Technische Informationen

SPEZIFIKATION	DATA
MATERIAL	CR0856049
DEFINITION	GRIGLIA LAVICA G.60 M40 6NGL/G400
KOMMERZIELLE LINIE	SERIE 600
SUPPLY	GAS
DIM. BREITE	400 mm
DIM. PRODUKTIVITÄT	650 mm
DIM. HÖHE	295 mm
NETTOGEWICHT	38.4 Kg
VOLUMEN (netto)	0,077
LÄNGE DES PAKETS	730 mm
BREITE DES PAKETS	440 mm
VERPACKUNGSHÖHE	670 mm
VERPACKUNGSVOLUMEN	0,215 m3
BRUTTO-VERPACKUNGSGEWICHT	44 Kg
GAS POWER	7,00
GAS POWER (G25.3/25mbar)	7,00
ZERTIFIZIERTES MODELL	6NGL/G400

CODICE  
CR0856049

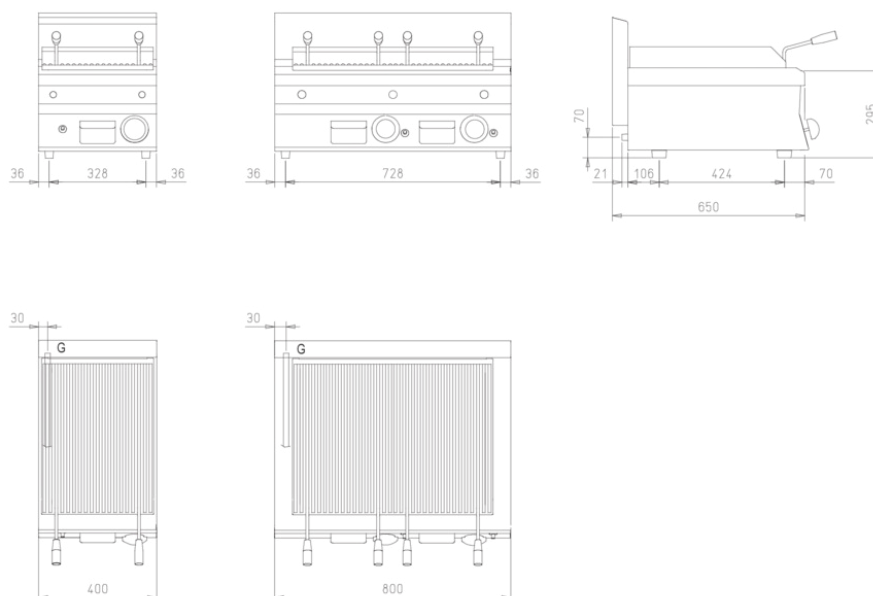
 MODELLO  
6NGL/G400

 SERIE  
SERIE 600

 SCHEMA DI INSTALLAZIONE - INSTALLATION DIAGRAM - INSTALLATIONSPLAN - SCHÉMA D'INSTALLATION -  
 ESQUEMA DE INSTALACION - INSTALLATIESCHEMA - IINSTALLATIONSRTNINGAR

 MISURE IN mm - DIMENSIONS IN mm - ABMESSUNGEN IN mm  
 MESURES EN mm - MEDIDAS EN mm - MATEN IN mm

GPL64G	OGPL64G	GPL68G	OGPL68G
6NGL/G400	EGL62T	6NGL/G800	EGL64T

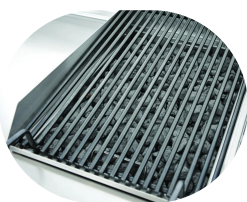


## Legenda - Legende - Key - Legende - Leyenda - Legenda - Legenda

G Attacco arrivo gas - Gasanschluss - Gas connection  
 Arrivée gaz - Union da gas - Gasaansluiting -  
 EN 10226-1 R 1/2; EN ISO 228-1 G 1/2 (DK)

# PRODUKTE

## BEREICH PLUS



Die Kochroste können zum  
leichteren und effektiveren Kochen  
geneigt werden.

CODICE  
CR0856049MODELLO  
6NGL/G400SERIE  
SERIE 600

## ZUBEHÖR

CODE	MODELLO	DESCRIZIONE
MA10405325900	6NGCGG80	FLEISCHROST AUF GUSS (2 STÜCKE)
MA10405093900	6NGCG	FLEISCHROST AUS EDELSTAHL
MA10405324900	6NGCGG40	FLEISCHROST AUF GUSS