

CODICE
CR1652769

MODELLO
Q70SFTV/G400

SERIE
QUEEN 7

CARATTERISTICHE GENERALI

Per chi non vuole rinunciare alla qualità e alla solidità di una cucina Queen, la Serie 7 offre una profondità da 700 mm e dimensioni più compatte per adattarsi a ogni ambiente, bruciatori disponibili in varie configurazioni e potenze, impreziosita dalla raffinata finitura Scotch Brite.

Grazie alla sua estrema libertà compositiva, ogni composizione è possibile: si possono abbinare i Modello i top a basi forno e neutre accessoriabili e con finiture igieniche; creare soluzioni personalizzate, accostando e fissando le apparecchiature schiena contro schiena, lateralmente "a filo" perfettamente sigillate, o strutture "a ponte", offrendo soluzioni di alto livello e sempre perfettamente rispondenti alle necessità dello chef.

A totale garanzia, tutte le apparecchiature che compongono una cucina Queen7 sono certificate in rispetto alle normative internazionali, comprendenti CE, GAR, AGA ed altre.



SPECIFICHE TECNICHE

Rivestimenti esterni e piedini in acciaio INOX.

Altezza del piano di lavoro regolabile da 840 a 900 mm.

Piani con spessore 2 mm.

Piastra di cottura spessore 15 mm totalmente indipendente dal piano.

Ampia canalina allagabile lungo tutto il perimetro della piastra per la raccolta dei residui di cottura, inclinata verso il fronte per il deflussi dei liquidi nell'ampio cassetto.

Piastra di cottura realizzate con superficie satinata e superficie rivestita con ferro dolce, acciaio AISI430 o cromo duro lucido, tutte disponibili nella versione liscia, mista o rigate.

Cassetto di raccolta grassi di grandi dimensioni.

Dimensioni moduli: 40,60,80

Nei moduli larghezza 120 la piastra di cottura è ribassata rispetto al piano di 40 mm e inclinata di 10mm verso il fronte macchina.

Versione gas: bruciatore tubolare a fiamma autostabilizzata con grande uniformità di distribuzione del calore.

Regolazione temperatura tramite rubinetto modulabile (temperatura superiore a 300°C) o valvola termostatica di sicurezza con termocoppia

(90-280°C).

Capiente cassetto raccogli grassi con capacità del intero volume della canalina perimetrale

Il design della piastra rigata garantisce la pulizia fino a fine piastra

Piastra non saldata per velocizzare gli interventi di manutenzione e le eventuali sostituzioni in utenza

Piastra non saldata al piano macchina con ottimizzazione dei punti strutturali sottoposti a stress termici

Taglio termico che agevola l'utilizzatore e i macchinari adiacenti.

Temperatura di cottura uniforme su tutta la piastra. Ottimizzando il calore nell'area di cottura e aumentando il comfort degli operatori in cucina.

Disponibile come accessorio il kit erogatore acqua

CODICE
CR1652769

MODELLO
Q70SFTV/G400

SERIE
QUEEN 7

Technical Information

SPECIFICATION	DATA
MATERIALE	CR1652769
DEFINIZIONE	Q70SFTV/G400 FTG LISCIO M40 A/G
LINEA COMMERCIALE	QUEEN
ALIMENTAZIONE	GAS
DIM. LARGHEZZA	400 mm
DIM. PRODONDITÀ	700 mm
DIM. ALTEZZA	870 mm
PESO NETTO	49 Kg
VOLUME (netto)	0,244
LUNGHEZZA IMBALLO	440 mm
LARGHEZZA IMBALLO	850 mm
ALTEZZA IMBALLO	1160 mm
VOLUME IMBALLO	0,435 m3
PESO LORDO IMBALLO	58.2 Kg
POTENZA GAS	6,00
POTENZA GAS (G25.3/25mbar)	6,00
MODELLO CERTIFICATO	70SFTV/G4

FRY TOP S GAS M40 Piastra in Acciaio Dolce - liscio - Su
vano

CODICE
CR1652769

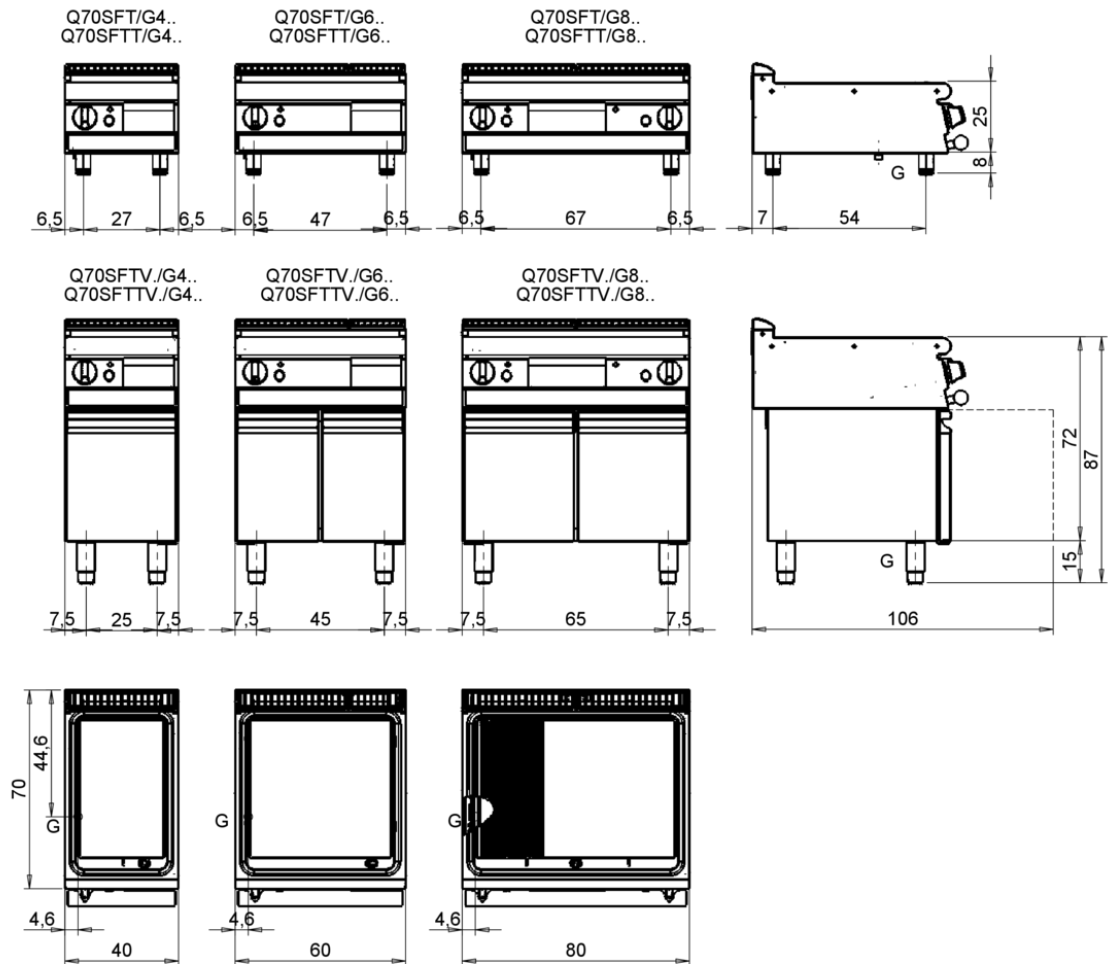
MODELLO
Q70SFTV/G400

SERIE
QUEEN 7

Project
Rev.:
Zone:
Location:



MISURE IN cm - DIMENSIONS IN cm - ABMESSUNGEN IN cm- MESURES EN cm
MEDIDAS EN cm - MATEN IN cm - DIMENSIONES EN cm



Legenda - Legende - Key - Légende - Leyenda - Legenda - Legenda	
E Pressacavo entrata linea elettrica - Stopfbuchse - Electric cable stress relief - Presse étoupe de câble él - Pisacable - Elektrische kabelwartel - Entrada cabo eléctrico	G Arrivo gas - Gasanschluss - Gas connection - Arrivée gaz - Union de gas - Gasaansluiting - Ligação gás EN 10226-1 R 1/2; EN ISO 228-1 G 1/2 (DK)
S Attacco scarico acqua - Wasserablauf - Water outlet - Vidange de l'eau - Desaguadero - Wateraftapaansluiting - Junção descarga água	H20 Arrivo acqua - Wasseranschluss - Water inlet - Arrivée eau - Union de agua - Wateraansluiting - Junção alimentação água
S1 Scarico vasca - Wannenabflussrohr - Pan outlet - Vidange du bac - Descarga cuba - Water toevoer - Descarga da cuba	A1 = Calda - Heiss - Warm - Chaude - Caliente - Warm - Morno A2 = Fredda - Kalt - Cold - Froid - Fria - Koude - Frio
S2 Valvola di depressione - Anti-depression valve - Unterdruck ventil - Soupape de dépression - Válvula de depresión - Onderdrukkelep - Válvula de depressão	L Rubinetto di livello - Level tap - Wasserhahn - Robinet de niveau - Grifo de nivel - Niveaakraan - Torneira de nível
S3 Scarico acqua intercapedine - Wasserablauf Zwischenraum - Jacket water drain Evacuation eau double envelope - Descarga de agua intersticios - Afvoer water tussenruimte - Descarga de água na marmitta com Sistema de aquecimento indirecto	
S4 Scarico - Abflussrohr - Drain - Tuyau d'évacuation - Tubo de drenaje - Aftapbuis - Tubulação de dreno	

CODICE
CR1652769

MODELLO
Q70SFTV/G400

SERIE
QUEEN 7

PRODUCT'S RANGE PLUS



Il design della piastra rigata
garantisce la pulizia fino a fine
piastra



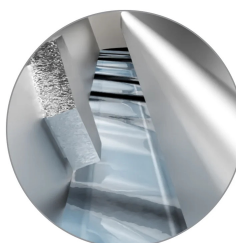
Piastra non saldata per velocizzare
gli interventi di manutenzione e le
eventuali sostituzioni in utenza.



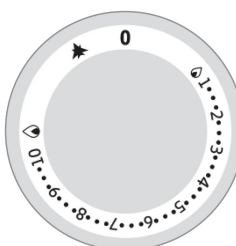
Disponibile come accessorio, il tubo
per scarico continuo permette di
smaltire i residui in un recipiente
esterno.



Taglio termico che agevola
l'utilizzatore e i macchinari
adiacenti.



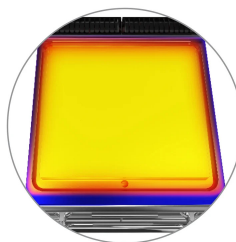
Disponibile come accessorio il kit
erogatore acqua



Nelle versioni con rubinetto la
regolazione della potenza è affidata
a un rubinetto a portata potenziata
Tipo 22PP modulabile a
funzionamento continuo per
adattare il calore della piastra in base
al tipo di cottura.



Nuova versione con identica
superficie utile di cottura e potenza
energetica ridotta. Un aumento della
resa per cm² che permette una
riduzione dei consumi fino al 15%
rispetto alle versioni tradizionali.



Temperatura di cottura uniforme su
tutta la piastra. Ottimizzando il
calore nell'area di cottura
aumentando il comfort degli
operatori in cucina.

FRY TOP S GAS M40 Piastra in Acciaio Dolce - liscio - Su vano

Project
Rev.:
Zone:
Location:

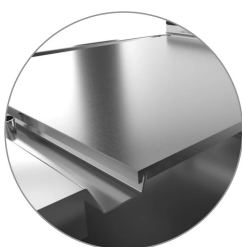


CODICE
CR1652769

MODELLO
Q70SFTV/G400

SERIE
QUEEN 7

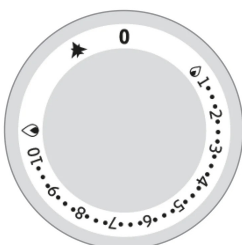
Tappo troppo pieno in inox, fornito di serie per la gestione dell'allagamento della canalina.



Piastra non saldata al piano macchina con ottimizzazione dei punti strutturali sottoposti a stress termici.



Canalina allagabile per la raccolta dei residui di cottura su tutto il perimetro della piastra pulizia facilitata, e migliore mantenimento dell'umidità dei cibi in cottura.



Nelle versioni termostate è possibile regolare la temperatura della piastra da 90 a 280 °C, per ottimizzare i consumi e adattarsi alle cotture più delicate.



Capiente cassetto raccogli grassi con capacità del intero volume della canalina perimetrale

FRY TOP S GAS M40 Piastra in Acciaio Dolce - liscio - Su vano

Project
Rev.:
Zone:
Location:



CODICE
CR1652769

MODELLO
Q70SFTV/G400

SERIE
QUEEN 7

ACCESSORI

CODICE	MODELLO	DESCRIZIONE
CR1354989	PRPC	Raschietto pulizia piastra liscia - cromata
CR1356399	RPR	Raschietto piastra cromata rigata
CR1658619	97CPFT4	Cassetto pulizia piastra fry top M40
CR1658609	97TFT	Tappo per pulizia plancha
CR1354999	PKLR	Lame di ricambio (10PCS)
CR1658639	7AFT4	Alzatina paraspruzzi 70cm M40
CR1658839	Q794CAFT	CARICO ACQUA PER FRY TOP M40 - 70 90 QUEEN - GAS O ELETTRICO
CR1659099	Q74GKSCFT	SCARICO CONTINUO PER FRY TOP M40 - 70 QUEEN - GAS
CR1659129	Q74GCASCFT	CARICO + SCAR.CONTINUO PER FRY TOP M40 - 70QUEEN - GAS
CR1659229	PAFT4	PORTA ACCESSORI SUPER FRY TOP
CR1659259	AGMFT48	GRIGLIA DI MANTENIMENTO PER SUPER FRY TOP
CR1659359	AKBFT-1	KIT 3 BACINELLE GN1/9 H65 MM
CR1659369	AKBFT-2	KIT 2 BACINELLE GN1/6 H65 MM
CR1659379	AKBFT-3	KIT 1 BACINELLA GN1/3 H65 MM