

FRY TOP S Electric M60 Eisen platte - 1/3 GERILLT - Top Version - Thermostat

Project
Rev.:
Zone:
Location:



CODICE
CR1654729

MODELLO
Q90SFT/E620

SERIE
QUEEN 9

ALLGEMEINE MERKMALE

Es ist die Wahl derjenigen, die maximale Kraft und Leistung benötigen.

Queen9 hat eine Tiefe von 900 mm, eine 20/10 dicke Arbeitsplatte, doppelkronige Brenner und die Verwendung von elegantem Edelstahl mit Scotch Brite Finish.

Details, die nicht nur ein Höchstmaß an Funktionalität und Ästhetik bieten, sondern auch die praktischen und ergonomischen Bedürfnisse der Menschen berücksichtigen, die hier arbeiten.

Die extreme Gestaltungsfreiheit erlaubt es, die Topmodelle mit Backofen und neutralen Unterschränken zu kombinieren, die auch mit hygienischen Oberflächen ausgestattet werden können.

Mit mehr als 350 Modellen, die sofort im Katalog verfügbar sind, ist Queen9 schon jetzt bereit, ihr Bestes zu geben.

Darüber hinaus sind alle Geräte, aus denen eine Queen9-Küche besteht, nach internationalen internationalen Normen zertifiziert, darunter CE, GAR, AGA und andere.



TECHNISCHE DATEN

Außenschalen und Füße aus Edelstahl.

Arbeitstisch höhenverstellbar von 840 bis 900 mm.

15 mm dicke Kochplatte, völlig unabhängig vom Kochfeld.

Große überflutbare Rinne am Umfang der Kochplatte zum Auffangen von Kochresten, nach vorne abfallend zum Ablassen von Flüssigkeiten in die große Schublade.

Kochplatten mit satinierter Oberfläche, beschichtet mit Weicheisen, Stahl AISI430 oder poliertem Hartchrom, alle in glatter, gemischter oder gerippter Ausführung erhältlich.

Große Fettsammelschublade.

Modulgrößen: 40, 60, 80

Bei den 120 breiten Modulen ist die Kochplatte von oben um 40 mm abgesenkt und um 10 mm zur Vorderseite der Maschine hin geneigt.

Elektrische Version: Beheizung durch gepanzerte Heizelemente aus Incoloy. Gartemperatur thermostatisch geregelt und einstellbar von 110 bis 280°C. Sicherheitsthermostat.

Geräumige Fettauffangschublade mit einem Fassungsvermögen für das gesamte Volumen des Perimeterkanals

Gerilltes Plattendesign gewährleistet Sauberkeit bis zum Ende der Platte

Ungeschweißte Platte für schnelle Wartung und Austausch im Betrieb

Nicht mit dem Maschinenbett verschweißte Platte mit Optimierung der thermisch belasteten Strukturpunkte

Thermisches Schneiden, das den Anwender und die angrenzenden Maschinen entlastet.

Gleichmäßige Kochtemperatur über die gesamte Platte. Optimierte Hitze im Kochbereich und erhöht den Bedienkomfort in der Küche.

Wasserspender-Kit als Zubehör erhältlich

FRY TOP S Electric M60 Eisen platte - 1/3 GERILLT - Top Version - Thermostat

Project
Rev.:
Zone:
Location:



CODICE
CR1654729

MODELLO
Q90SFT/E620

SERIE
QUEEN 9

Technische Informationen

SPEZIFIKATION	DATA
MATERIAL	CR1654729
DEFINITION	Q90SFT/E620 FTE 1/3R M60 TOP
KOMMERZIELLE LINIE	QUEEN
SUPPLY	ELEKTROTECHNIK
DIM. BREITE	600 mm
DIM. PRODUKTIVITÄT	900 mm
DIM. HÖHE	250 mm
NETTOGEWICHT	22 Kg
VOLUMEN (netto)	0,135
LÄNGE DES PAKETS	640 mm
BREITE DES PAKETS	850 mm
VERPACKUNGSHÖHE	550 mm
VERPACKUNGSVOLUMEN	0,300 m3
BRUTTO-VERPACKUNGSGEWICHT	29 Kg
STANDARD-STROMVERSORGUNG	380-415V 3N
FREQUENZ	50-60 Hz
ELEKTRISCHE LEISTUNG	7,500 kW
IP-GRAD	IPX4
ZERTIFIZIERTES MODELL	Q90SFT/E620

FRY TOP S Electric M60 Eisen platte - 1/3 GERILLT - Top
Version - Thermostat

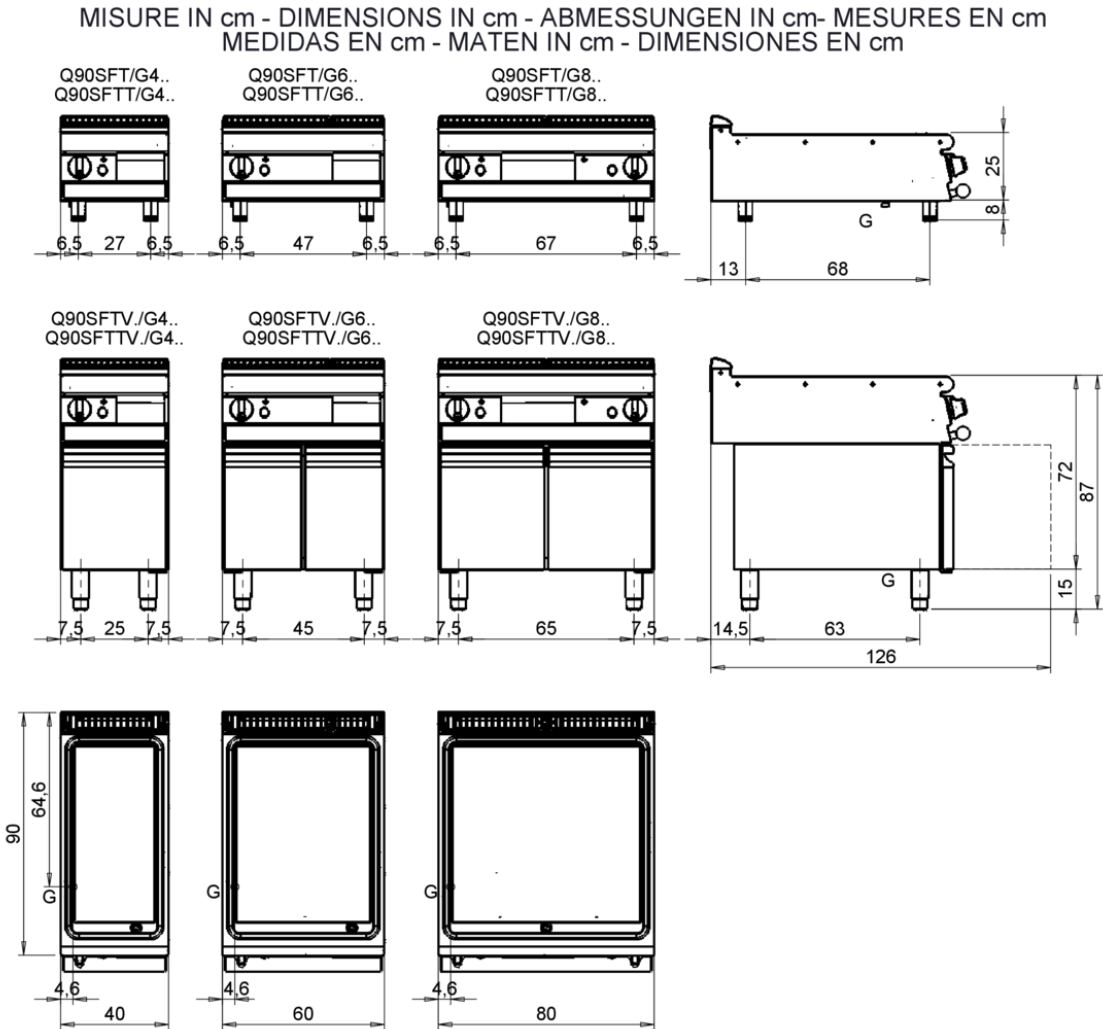
Project
Rev.:
Zone:
Location:



CODICE
CR1654729

MODELLO
Q90SFT/E620

SERIE
QUEEN 9



Legenda - Legende - Key - Légende - Leyenda - Legenda - Legenda	
E Pressacavo entrata linea elettrica - Stopfbuchse - Electric cable stress relief - Presse étoupe de câble él - Pisacable - Elektrische kabelwartel - Entrada cabo eléctrico	G Arrivo gas - Gasanschluss - Gas connection - Arrivée gaz - Union de gas - Gasaansluiting - Ligação gás EN 10226-1 R 1/2; EN ISO 228-1 G 1/2 (DK)
S Attacco scarico acqua - Wasserablauf - Water outlet - Vidange de l'eau - Desaguadero - Wateraftapaansluiting - Junção descarga água	H20 Arrivo acqua - Wasseranschluss - Water inlet - Arrivée eau - Union de agua - Wateraansluiting - Junção alimentação água
S1 Scarico vasca - Wannenabflussrohr - Pan outlet - Vidange du bac - Descarga cuba - Water toevoer - Descarga da cuba	A1 = Calda - Heiss - Warm - Chaude - Caliente - Warm - Morno A2 = Fredda - Kalt - Cold - Froid - Fria - Koude - Frio
S2 Valvola di depressione - Anti-depression valve - Unterdruck ventil - Soupape de dépression - Válvula de depresión - Onderdrukklep - Válvula de depressão	L Rubinetto di livello - Level tap - Wasserhahn - Robinet de niveau - Grifo de nivel - Niveaakraan - Torneira de nível
S3 Scarico acqua intercapedine - Wasserablauf Zwischenraum - Jacket water drain Evacuation eau double envelope - Descarga de agua intersticios - Afvoer water tussenruimte - Descarga de água na marmitta com Sistema de aquecimento indirecto	
S4 Scarico - Abflussrohr - Drain - Tuyau d'évacuation - Tubo de drenaje - Aftapbuis - Tubulação de dreno	

CODICE
CR1654729

MODELLO
Q90SFT/E620

SERIE
QUEEN 9

PRODUKTE BEREICH PLUS



Gerilltes Plattendesign
gewährleistet Sauberkeit bis zum
Ende der Platte



Nicht mit dem Maschinenbett
verschweißte Platte mit
Optimierung der thermisch
belasteten Strukturpunkte



Das als Zubehör erhältliche,
durchgehende Abflussrohr
ermöglicht die Entsorgung der
Rückstände in einem externen
Behälter.



Thermisches Schneiden, das den
Anwender und die angrenzenden
Maschinen entlastet.



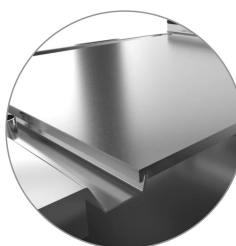
Wasserspender-Kit als Zubehör
erhältlich



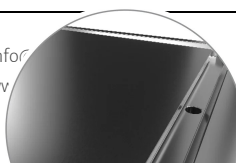
Geräumige Fettauffangschublade
mit einem Fassungsvermögen für
das gesamte Volumen des
Perimeterkanals



Überlaufstopfen aus rostfreiem
Stahl, serienmäßig für das
Überflutungsmanagement der
Rinne.



Thermisches Schneiden, das den
Anwender und die angrenzenden
Maschinen entlastet.



FRY TOP S Electric M60 Eisen platte - 1/3 GERILLT - Top Version - Thermostat

Project
Rev.:
Zone:
Location:

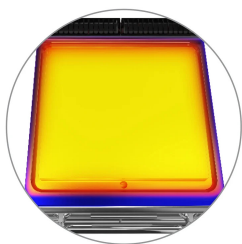


CODICE
CR1654729

MODELLO
Q90SFT/E620

SERIE
QUEEN 9

Geräumige Fettauffangschublade
mit einem Fassungsvermögen für
das gesamte Volumen des
Perimeterkanals



Gleichmäßige Kochtemperatur über
die gesamte Platte. Optimierte die
Hitze im Kochbereich und erhöht
den Bedienkomfort in der Küche.



Gerilltes Plattendesign
gewährleistet Sauberkeit bis zum
Ende der Platte

FRY TOP S Electric M60 Eisen platte - 1/3 GERILLT - Top Version - Thermostat

Project
Rev.:
Zone:
Location:



CODICE
CR1654729

MODELLO
Q90SFT/E620

SERIE
QUEEN 9

ZUBEHÖR

CODE	MODELLO	DESCRIZIONE
CR1354989	PRPC	Glatte Plattenreinigungsschaber - verchromt
CR1356399	RPR	Gerillter Chromplattenabstreifer
CR0592089	NXFTC6/8	Schubblade zur Reinigung der Frittierplatte M60-M80-M120
CR1354999	PKLR	Ersatzklingen (10PCS)
CR1658679	9AFT6	SPRITZSCHUTZ ABNEHMBAR 600
CR1658609	97TFT	STOPFEN ZUR PLATTENREINIGUNG
CR1658849	Q7968CAF	WASSERBEFÜLLUNG FÜR BRATPLATTE M60 M80 - 70 90 QUEEN - GAS ODER ELEKTRISCH
CR1658929	Q96EKSCFT	DURCHGEHENDER ABLAUF FÜR BRATPLATTE M60 - 90 QUEEN - ELEKTRISCH
CR1658959	Q96ECASCFT	LAST + KONTINUIERLICHE ENTLADUNG FÜR FRITTIERAUFSATZ M60 - 90 QUEEN - ELEKTRISCH
CR1659239	PAFT6	SUPER FRY TOP ZUBEHÖRHALTER M60
CR1659259	AGMFT48	HALTEROST FÜR FRY TOP
CR1659269	AGMFT6	HALTEROST FÜR FRY TOP
CR1659359	AKBFT-1	BAUSATZ 3 SCHALEN GN1/9 H65 MM
CR1659369	AKBFT-2	BAUSATZ 2 SCHALEN GN1/6 H65 MM
CR1659379	AKBFT-3	BAUSATZ 1 WASCHBECKEN GN1/3 H65 MM