

# FRY TOP S GAS M80 Bratfläche aus Verchromt Brushed - 1/3 GERILLT - mit thermostatische Steuerung Standgerät

Project .....  
Rev.: .....  
Zone: .....  
Location: .....



CODICE  
CR1770929

MODELLO  
Q70SFTTV/G827

SERIE  
QUEEN 7

## ALLGEMEINE MERKMALE

Für diejenigen, die nicht auf die Qualität und Solidität einer Queen-Küche verzichten wollen, bietet die Serie 7 eine Tiefe von 700 mm und kompaktere Abmessungen, die sich in jede Umgebung einfügen. Die Brenner sind in verschiedenen Konfigurationen und Leistungsstufen erhältlich und werden durch die raffinierte Scotch Brite-Oberfläche aufgewertet.

Dank der extremen Freiheit bei der Zusammenstellung ist jede Komposition möglich: Sie können die Modellplatten mit Backöfen und neutralen Unterschränken kombinieren, die mit hygienischen Oberflächen ausgestattet werden können; Sie können maßgeschneiderte Lösungen schaffen, indem Sie die Geräte Rücken an Rücken kombinieren und befestigen, perfekt versiegelte "bündige" Seite an Seite oder "Brücken"-Strukturen, die Lösungen auf hohem Niveau bieten, die immer perfekt den Bedürfnissen des Küchenchefs entsprechen.

Als absolute Garantie sind alle Geräte die Küchen von Queen7 sind nach internationalen Normen wie CE, GAR, AGA und anderen zertifiziert.



## TECHNISCHE DATEN

Außenschalen und Füße aus Edelstahl.

Arbeitstisch höhenverstellbar von 840 bis 900 mm.

Platten mit 2 mm Dicke.

15 mm dicke Kochplatte, völlig unabhängig vom Kochfeld.

Große überflutbare Rinne am Umfang der Kochplatte zum Auffangen von Kochresten, nach vorne abfallend zum Ablassen von Flüssigkeiten in die große Schublade.

Kochplatten mit satinierter Oberfläche, beschichtet mit Weicheisen, Stahl AISI430 oder poliertem Hartchrom, alle in glatter, gemischter oder gerippter Ausführung erhältlich.

Große Fettsammelschublade.

Modulgrößen: 40, 60, 80

Bei den 120er-Modulen ist die Kochplatte von oben um 40 mm abgesenkt und um 10 mm nach vorne geneigt.

Gasversion: Rohrbrenner mit selbststabilisierender Flamme und sehr gleichmäßiger Wärmeverteilung.

Temperaturregelung über modulierenden Hahn (Temperatur über 300°C) oder thermostatisches Sicherheitsventil mit Thermoelement (90-280°C).

Geräumige Fettauffangschublade mit einem Fassungsvermögen für das gesamte Volumen des Perimeterkanals

Gerilltes Plattendesign garantiert Sauberkeit bis zum Ende der Platte

Unverschweißte Platte zur Beschleunigung von Wartungsarbeiten und eventuellem Austausch durch Benutzer

Nicht geschweißte Platte am Maschinentisch mit Optimierung der Strukturpunkte unter thermischer Belastung

Thermischer Ausschnitt, der den Benutzer und die angrenzenden Maschinen erleichtert.

Gleichmäßige Kochtemperatur über die gesamte Platte. Optimierte Hitze im Kochbereich und erhöht den Bedienkomfort in der Küche.

Wasserspender-Kit als Zubehör erhältlich

Die innovative Verchromungstechnologie kombiniert die Festigkeit von Stahlplatten mit den antioxidativen Eigenschaften von Chromplatten. Das Ergebnis ist eine leicht raue Oberfläche, die die Widerstandsfähigkeit gegen Schnitte und Stöße verbessert. Metallwerkzeuge können direkt auf der Platte verwendet werden, ohne dass die Gefahr besteht, sie zu beschädigen.

FRY TOP S GAS M80 Bratfläche aus Verchromt Brushed  
- 1/3 GERILLT - mit thermostatische Steuerung  
Standgerät

Project .....  
Rev.: .....  
Zone: .....  
Location: .....



CODICE CR1770929	MODELLO Q70SFTTV/G827	SERIE QUEEN 7
---------------------	--------------------------	------------------

Technische Informationen

SPEZIFIKATION	DATA
MATERIAL	CR1770929
KOMMERZIELLE LINIE	QUEEN
SUPPLY	GAS
DIM. BREITE	800 mm
DIM. PRODUKTIVITÄT	700 mm
DIM. HÖHE	870 mm
NETTOGEWICHT	95 Kg
VOLUMEN (netto)	0.487
LÄNGE DES PAKETS	840 mm
VERPACKUNGSHÖHE	1170 mm
VERPACKUNGSVOLUMEN	0,836 m3
BRUTTO-VERPACKUNGSGEWICHT	105 Kg
GAS POWER	12
GAS POWER (G25.3/25mbar)	12,00

FRY TOP S GAS M80 Bratfläche aus Verchromt Brushed  
- 1/3 GERILLT - mit thermostatische Steuerung  
Standgerät

Project .....  
Rev.: .....  
Zone: .....  
Location: .....



CODICE  
CR1770929

MODELLO  
Q70SFTTV/G827

SERIE  
QUEEN 7

MISURE IN cm - DIMENSIONS IN cm - ABMESSUNGEN IN cm- MESURES EN cm  
MEDIDAS EN cm - MATEN IN cm - DIMENSIONES EN cm



Legenda - Legende - Key - Légende - Leyenda - Legenda - Legenda	
<b>E</b> Pressacavo entrata linea elettrica - Stopfbuchse - Electric cable stress relief - Presse étoupe de câble él - Pisacable - Elektrische kabelwartel - Entrada cabo eléctrico	<b>G</b> Arrivo gas - Gasanschluss - Gas connection - Arrivée gaz - Union de gas - Gasaansluiting - Ligação gás <b>EN 10226-1 R 1/2; EN ISO 228-1 G 1/2 (DK)</b>
<b>S</b> Attacco scarico acqua - Wasserablauf - Water outlet - Vidange de l'eau - Desaguadero - Wateraftapaansluiting - Junção descarga água	<b>H20</b> Arrivo acqua - Wasseranschluss - Water inlet - Arrivée eau - Union de agua - Wateraansluiting - Junção alimentação água
<b>S1</b> Scarico vasca - Wannenabflussrohr - Pan outlet - Vidange du bac - Descarga cuba - Water toevoer - Descarga da cuba	<b>A1</b> = Calda - Heiss - Warm - Chaude - Caliente - Warm - Morno <b>A2</b> = Fredda - Kalt - Cold - Froid - Fria - Koude - Frio
<b>S2</b> Valvola di depressione - Anti-depression valve - Unterdruck ventil - Soupape de dépression - Válvula de depresión - Onderdrukkelep - Válvula de depressão	<b>L</b> Rubinetto di livello - Level tap - Wasserhahn - Robinet de niveau - Grifo de nivel - Niveaakraan - Torneira de nível
<b>S3</b> Scarico acqua intercapedine - Wasserablauf Zwischenraum - Jacket water drain Evacuation eau double envelope - Descarga de agua intersticios - Afvoer water tussenruimte - Descarga de água na marmitta com Sistema de aquecimento indirecto	
<b>S4</b> Scarico - Abflussrohr - Drain - Tuyau d'évacuation - Tubo de drenaje - Aftapbuis - Tubulação de dreno	

**FRY TOP S GAS M80 Bratfläche aus Verchromt Brushed  
- 1/3 GERILLT - mit thermostatische Steuerung  
Standgerät**

Project .....  
Rev.: .....  
Zone: .....  
Location: .....



CODICE  
CR1770929

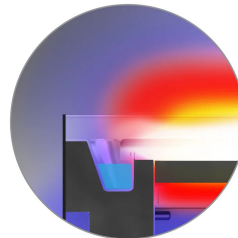
MODELLO  
Q70SFTTV/G827

SERIE  
QUEEN 7

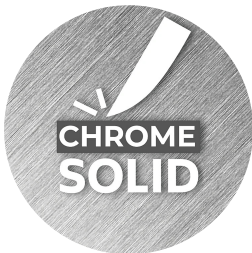
# PRODUKTE BEREICH PLUS



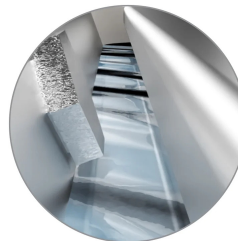
Das als Zubehör erhältliche, durchgehende Abflussrohr ermöglicht die Entsorgung der Rückstände in einem externen Behälter.



Thermischer Ausschnitt, der den Benutzer und die angrenzenden Maschinen erleichtert.



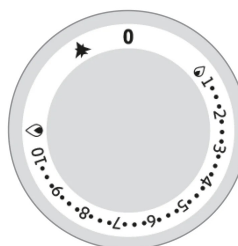
Gebürstete Chromoberfläche, die kratzfest ist und die tägliche Reinigung erleichtert, gemäß der Verordnung (EG) Nr. 1935/2004



Wasserspender-Kit als Zubehör erhältlich



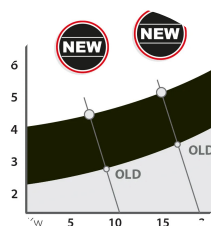
Gerilltes Plattendesign garantiert Sauberkeit bis zum Ende der Platte



Bei den Versionen mit Wasserhahn wird die Leistung durch einen stufenlos regelbaren Wasserhahn vom Typ 22PP reguliert, um die Wärme der Kochplatte an die Art des Kochens anzupassen.



Nicht mit dem Maschinenbett verschweißte Platte mit Optimierung der thermisch belasteten Strukturpunkte



Geräumige Fettauffangschublade mit einem Fassungsvermögen für das gesamte Volumen des Perimeterkanals

CODICE  
CR1770929

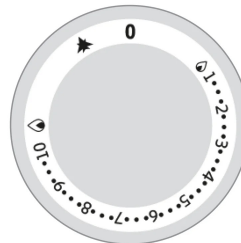
MODELLO  
Q70SFTTV/G827

SERIE  
QUEEN 7

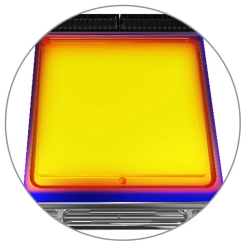
# PRODUKTE BEREICH PLUS



Geräumige Fettauffangschublade mit einem Fassungsvermögen für das gesamte Volumen des Perimeterkanals



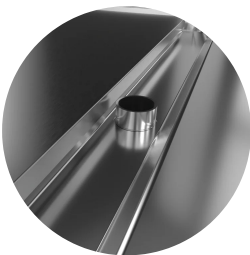
Bei den thermostatgesteuerten Versionen kann die Temperatur der Kochplatte von 90 bis 280 °C eingestellt werden, um den Verbrauch zu optimieren und sich an das empfindlichste Kochen anzupassen.



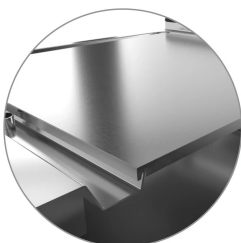
Wasserspender-Kit als Zubehör erhältlich



Geräumige Fettauffangschublade mit einem Fassungsvermögen für das gesamte Volumen des Perimeterkanals



Überlaufstopfen aus rostfreiem Stahl, serienmäßig für das Überflutungsmanagement der Rinne.



Thermisches Schneiden, das den Anwender und die angrenzenden Maschinen entlastet.

# FRY TOP S GAS M80 Bratfläche aus Verchromt Brushed - 1/3 GERILLT - mit thermostatische Steuerung Standgerät

Project .....  
Rev.: .....  
Zone: .....  
Location: .....



CODICE  
CR1770929

MODELLO  
Q70SFTTV/G827

SERIE  
QUEEN 7

## ZUBEHÖR

CODE	MODELLO	DESCRIZIONE
CR1354989	<b>PRPC</b>	Glatter Plattenreinigungsschaber - verchromt
CR1356399	<b>RPR</b>	Gerillter Chromplattenabstreifer
CR1658629	<b>D97CPFT68</b>	Schubblade für die Reinigung der Frittierplatte M60 - M80
CR1658609	<b>97TFT</b>	STOPFEN ZUR PLATTENREINIGUNG
CR1354999	<b>PKLR</b>	Ersatzklingen (10PCS)
CR1658659	<b>7AFT8</b>	M80-Spritzschutz
CR1658849	<b>Q7968CAF</b>	WASSERBEFÜLLUNG FÜR BRATPLATTE M60 M80 - 70 90 QUEEN - GAS ODER ELEKTRISCH
CR1659119	<b>Q78GKSCFT</b>	DURCHGEHENDER AUSPUFF FÜR FRITTIERPLATTE M80 - 70 QUEEN - GAS
CR1659149	<b>Q78GCASCFT</b>	KONTINUIERLICHES BE- UND ENTLADEN FÜR FRITTIERAUFSATZ M80 - 70QUEEN - GAS
CR1659249	<b>PAFT8</b>	M80 SUPER FRY TOP ZUBEHÖRHALTER
CR1659259	<b>AGMFT48</b>	HALTEGITTER FÜR SUPER GRILLPLATTE
CR1659269	<b>AGMFT6</b>	HALTEGITTER FÜR SUPER GRILLPLATTE
CR1659359	<b>AKBFT-1</b>	BAUSATZ 3 SCHALEN GN1/9 H65 MM
CR1659369	<b>AKBFT-2</b>	BAUSATZ 2 SCHALEN GN1/6 H65 MM
CR1659379	<b>AKBFT-3</b>	BAUSATZ 1 WASCHBECKEN GN1/3 H65 MM