

Cellule de refroidissement/congélation 12 GN 1/1 - 600x400 - Moteur embarqué

Project
Rev.:
Zone:
Location:



CODICE
BN2ABF330301

MODELLO
BE121

SERIE
CELLULES DE
REFROIDISSEMENT
RAPIDE

CARACTÉRISTIQUES GÉNÉRALES

Baron professional blast chiller
avec fonction de : Réfrigération par air pulsé - Surgélation, livré
avec une sonde à cœur en standard et un contrôle électronique
avec interface d'affichage LCD.

Ce refroidisseur professionnel à air pulsé peut fonctionner en
cycle automatique ou avec un temps réglable.
Les refroidisseurs professionnels Baron utilisent le gaz réfrigérant
R452A, disposent d'une fonction de dégivrage manuel temporisé
et sont préparés pour le bac de récupération de l'eau de dégivrage
(taille GN 1/1 H40).

L'évacuation de l'eau de dégivrage est facile grâce au fond moulé.



SPÉCIFICATIONS TECHNIQUES

Construction monocoque en acier inoxydable satiné AISI304 Scotch-Brite
Structure interne arrondie en acier inoxydable AISI 304
Fond interne moulé avec bouchon de vidange central
Isolation en PU sans HCFC, épaisseur 60 mm, densité 42 kg/m³
Batterie de condensation en cuivre avec ailettes en aluminium haute
performance
Résistance anti-condensation placée sous le cadre de la butée
Poignée ergonomique pleine hauteur et joint magnétique sur 4 côtés de
la porte
sonde à single point réchauffées
Dispositif de dégivrage manuel
Ventilateurs électroniques
Gaz écologique R452A
Commande électronique à membrane. Panneau de commande organisé
IPX4, facile d'accès et monté en façade.

Construction monocoque en acier inoxydable satiné AISI304 Scotch-Brite
Structure interne arrondie en acier inoxydable AISI 304

Fond interne moulé avec bouchon de vidange central Isolation en PU
sans HCFC, épaisseur 60 mm, densité 42 kg/m³

Isolation en PU sans HCFC, épaisseur 60 mm, densité 42 kg/m³

Batterie d'évaporation en cuivre-aluminium, avec traitement
anticorrosion par cataphorèse, avec déflecteur d'ouverture pour
inspection

Résistance anti-condensation placée sous le cadre de la butée

Résistance anti-condensation placée sous le cadre de la butée

Poignée ergonomique pleine hauteur et joint magnétique sur 4 côtés de
la porte

sonde à single point réchauffées

Dispositif de dégivrage manuel

Cellule de refroidissement/congélation 12 GN 1/1 -
600x400 - Moteur embarqué

Project
Rev.:
Zone:
Location:



CODICE BN2ABF330301	MODELLO BE121	SERIE CELLULES DE REFROIDISSEMENT RAPIDE
------------------------	------------------	---

Informations techniques

SPECIFICATION	DATA
MATÉRIAU	BN2ABF330301
DÉFINITION	ABBATTITORE/SURGELATORE 12 GN 1/1 - 600x400 - MOTORE A BORDO
FOURNITURE	ÉLECTRICITÉ
DIM. LARGEUR	790 mm
DIM. PRODUCTIVITÉ	850 mm
DIM. HAUTEUR	1800 mm
POIDS NET	200 Kg
LONGUEUR DU PAQUET	940 mm
LARGEUR DU PAQUET	850 mm
HAUTEUR DE L'EMBALLAGE	1945 mm
VOLUME DU PAQUET	1.55 m3
POIDS BRUT D'EMBALLAGE	203 Kg
ALIMENTATION ÉLECTRIQUE STANDARD	380-420/3/50+N
L'ÉNERGIE ÉLECTRIQUE	2.805 kW
TYPE DE GAZ/RÉFRIGÉRANT	R452a
PUISSANCE FRIGORIFIQUE	9.83
CAPACITÉ	295

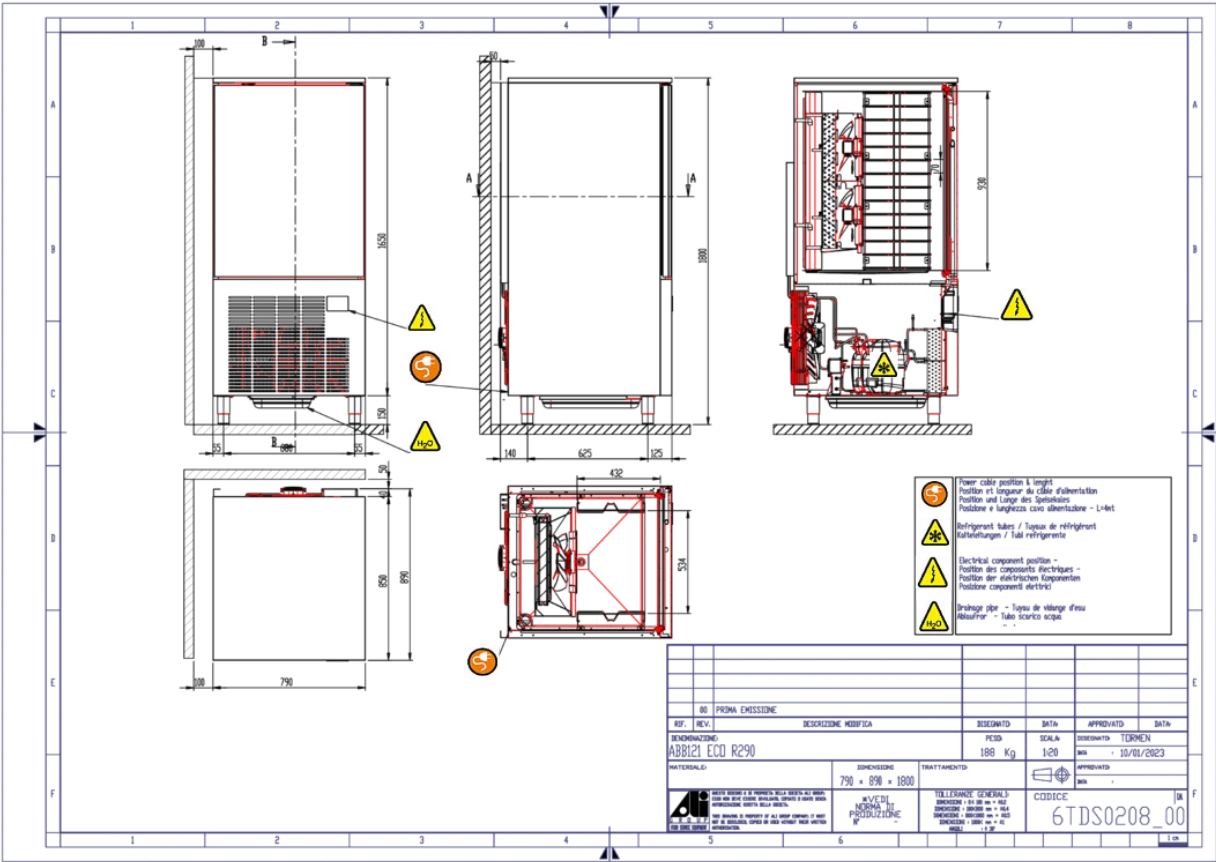
Cellule de refroidissement/congélation 12 GN 1/1 -
600x400 - Moteur embarqué

CODICE
BN2ABF330301

MODELLO
BE121

SERIE
CELLULES DE
REFROIDISSEMENT
RAPIDE

Project
Rev.:
Zone:
Location:



Cellule de refroidissement/congélation 12 GN 1/1 - 600x400 - Moteur embarqué

Project
Rev.:
Zone:
Location:



CODICE
BN2ABF330301

MODELLO
BE121

SERIE
CELLULES DE
REFROIDISSEMENT
RAPIDE

PRODUITS GAMME PLUS



Serpentin d'évaporation en cuivre-aluminium, avec traitement anti-corrosion par cataphorèse, avec déflecteur d'ouverture à charnière pour le nettoyage



Commande électronique à membrane. Panneau de commande organisé IPX4, facile d'accès et monté en façade.



Support porte-plaques en acier inoxydable AISI 304, avec guides amovibles ANTI-BRIDGE en acier inoxydable AISI 304, s'emboîtant tous les 20 mm pour GN1/1 ou 600x400.



Sonde à cœur chauffée, avec 1 point de mesure.