

FRIGGITRICE EVO ELETTRICA 1 VASCA A CONTROLLO ELETTRONICO 22 LT - Con sistema filtraggio olio

Project
Rev.:
Zone:
Location:



CODICE
CR1209919T4W

MODELLO
QT90FREV/E422F-T4W

SERIE
BARON 4.0

CARATTERISTICHE GENERALI

Dalle solide basi della tradizione Baron, nasce la nuova cucina Queen 4.0, ancora più pratica, più accessoriata, più tecnologica. Un'evoluzione nell'ambito delle cucine professionali. Queen 4.0 è perfettamente studiata nei dettagli per velocizzare e semplificare ogni operazione di preparazione, cottura, riordino, pulizia in cucina e affiancarti ogni giorno come un vero alleato del tuo lavoro.



SPECIFICHE TECNICHE

Piano di lavoro, vasca di cottura e cruscotto realizzati in AISI 304.

Vasca di cottura stampata con profilo interno raggato.

Dotata di ampio invaso anteriore per l'espansione dell'olio e delle schiume.

Ampia zona fredda nella parte inferiore garantisce più a lungo l'integrità dell'olio utilizzato.

Termostato di sicurezza a ripristino manuale.

Filtro estraibile, cestelli, coperchio e collettore per il rubinetto di scarico in dotazione.

Piedini regolabili in altezza in acciaio inox.

Grado di protezione IPX5.

Versione gas

Bruciatore in acciaio inox esterno alla vasca.

Temperatura dell'olio viene regolata da termostato.

Versione elettrica

Resistenza corazzata in acciaio inox AISI 304, interna alla vasca rotabile di oltre 90°.

Circolazione e filtraggio dell'olio

Possibilità di scelta automatica tra una selezione di ricette pre impostate e testate che possono essere memorizzate dall'utente.

Raccolta dati, monitoraggio funzionamento, controllo remoto sono solo alcune delle possibilità che la connettività mette a tua disposizione.

Attrezzatura certificata per direttiva bassa tensione 2014/35/EU secondo lo schema internazionale CB.

Grazie alla certificazione di impermeabilità ai getti d'acqua (IPX5) ottenuta attraverso test specifici, manopole e sottomanopole possono essere lavate a fine giornata di lavoro, senza comprometterne la funzionalità e la sicurezza.

La barra frontale è un punto di appoggio confortevole per il cuoco; permette di rimanere alla giusta distanza di sicurezza dal piano di lavoro e quindi protegge da urti accidentali con quanto appoggiato sui piani e allo stesso tempo anche le manopole.

FRIGGITRICE EVO ELETTRICA 1 VASCA A CONTROLLO ELETTRONICO 22 LT - Con sistema filtraggio olio

Project
Rev.:
Zone:
Location:



CODICE
CR1209919T4W

MODELLO
QT90FREV/E422F-T4W

SERIE
BARON 4.0

Technical Information

SPECIFICATION	DATA
MATERIALE	CR1209919T4W
DEFINIZIONE	Q90FREV/E422F-T4W FRIGG. ELE IOT 900 M40
LINEA COMMERCIALE	QUEEN
ALIMENTAZIONE	ELETTRICA
DIM. LARGHEZZA	400 mm
DIM. PRODONDITÀ	900 mm
DIM. ALTEZZA	870 mm
PESO NETTO	0 Kg
VOLUME (netto)	0.313
LUNGHEZZA IMBALLO	840 mm
LARGHEZZA IMBALLO	1020 mm
ALTEZZA IMBALLO	1040 mm
VOLUME IMBALLO	0,891 m3
PESO LORDO IMBALLO	0 Kg
ALIMENTAZIONE ELETTRICA STANDARD	380-415V 3N
FREQUENZA	50-60 Hz
POTENZA ELETTRICA	22 kW
GRADO IP	IPX5
MODELLO CERTIFICATO	Q90FREV/E422F

FRIGGITRICE EVO ELETTRICA 1 VASCA A CONTROLLO
ELETTRONICO 22 LT - Con sistema filtraggio olio

CODICE
CR1209919T4W

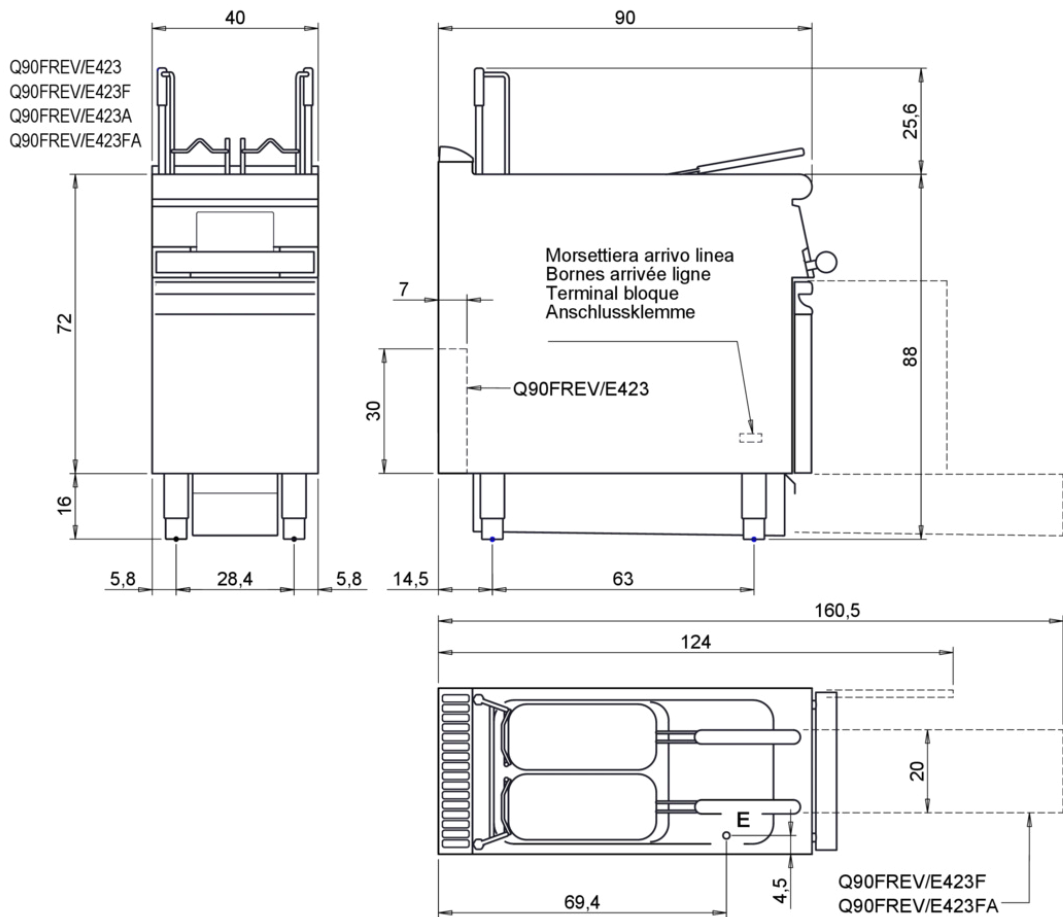
MODELLO
QT90FREVE/E422F-T4W

SERIE
BARON 4.0

Project
Rev.:
Zone:
Location:



MISURE IN cm - DIMENSIONS IN cm - ABMESSUNGEN IN cm- MESURES EN cm
MEDIDAS EN cm - MATEN IN cm - DIMENSIONES EN cm



Legenda - Legende - Key - Légende - Leyenda - Legend - Legend	
E Pressacavo entrata linea elettrica - Stopfbuchse - Electric cable stress relief - Presse étoupe de câble él - Pisacable - Elektrische kabelwartel - Entrada cabo eléctrico	G Arrivo gas - Gasanschluss - Gas connection - Arrivée gaz - Union de gas - Gasaansluiting - Ligação gás
S Attacco scarico acqua - Wasserablauf - Water outlet - Vidange de l'eau - Desaguadero - Wateraftapaansluiting - Junção descarga água	H20 Arrivo acqua - Wasseranschluss - Water inlet - Arrivée eau - Union de água - Wateraansluiting - Junção alimentação água
S1 Scarico vasca - Wannenabflussrohr - Pan outlet - Vidange du bac - Descarga cuba - Water toevoer - Descarga da cuba	A1 = Calda - Heiss - Warm - Chaude - Caliente - Warm - Morno A2 = Fredda - Kalt - Cold - Froid - Fria - Koude - Frio
S2 Valvola di depressione - Anti-depression valve - Unterdruck ventil - Soupape de dépression - Válvula de depresión - Onderdruk klep - Válvula de depressão	
S3 Scarico acqua intercapedine - Wasserablauf Zwischenraum - Jacket water drain Evacuation eau double envelope - Descarga de água interstícios - Afvoer water tussenruimte - Descarga de água na marmitta com Sistema de aquecimento indirecto	
S4 Scarico - Abflussrohr - Drain - Tuyau d'évacuation - Tubo de drenaje - Aftapbuis - Tubulação de dreno	L Rubinetto di livello - Level tap - Wasserhahn - Robinet de niveau - Grifo de nivel - Niveaakraan - Torneira de nivel

FRIGGITRICE EVO ELETTRICA 1 VASCA A CONTROLLO ELETTRONICO 22 LT - Con sistema filtraggio olio

Project
Rev.:
Zone:
Location:



CODICE
CR1209919T4W

MODELLO
QT90FREX/E422F-T4W

SERIE
BARON 4.0

PRODUCT'S RANGE PLUS



Sollevamento cestelli automatizzato. Programmando le ricette dal pannello touch screen, il cestello si solleva automaticamente al termine del tempo impostato.



Possibilità di scelta automatica tra una selezione di ricette pre impostate e testate che possono essere memorizzate dall'utente.



Versione predisposta per connettibilità industria 4.0. Modello T4w



Pannello di controllo con display touch screen da 7" ad alta risoluzione, semplice e intuitivo.



Nella versione elettrica con vasca 22 lt la resistenza è ruotabile di oltre 90°.

Circolazione e filtraggio dell'olio



FRIGGITRICE EVO ELETTRICA 1 VASCA A CONTROLLO ELETTRONICO 22 LT - Con sistema filtraggio olio

Project
Rev.:
Zone:
Location:



CODICE
CR1209919T4W

MODELLO
QT90FREV/E422F-T4W

SERIE
BARON 4.0

ACCESSORI

CODICE	MODELLO	DESCRIZIONE
CR1357499	4.0IOTPRO	Abbonamento PRO - Cloud
CR1357479	4.0IOTENTRY	Abbonamento ENTRY - Cloud
CR1353969	QCF22/23P	CESTELLO INOX PER FRIGGITRICI 22/23P LT
CR1353979	QCF22/23	CESTELLO INOX PER FRIGGITRICI 22/23 LT
CR1015399	Q9KRS23HF	Kit per riempimento e svuotamento vasca per versioni con filtraggio automatico