

COCINA DE GAS DE CALENTAMIENTO INDIRECTO - 50 L - CON VÁLVULA AUTOMÁTICA DE PURGA DE CONDENSADOS

Project
Rev.:
Zone:
Location:



CODICE
CR1356169

MODELLO
Q70NP/GI650S

SERIE
QUEEN 7

CARACTERÍSTICAS GENERALES

Para los que no quieren renunciar a la calidad y solidez de una cocina Queen, la Serie 7 ofrece una profundidad de 700 mm y unas dimensiones más compactas para adaptarse a cualquier ambiente, quemadores disponibles en varias configuraciones y potencias, realizados por el refinado acabado Scotch Brite. Gracias a su extrema libertad compositiva, todas las composiciones son posibles: se pueden combinar las encimeras Modelo con hornos y muebles bajos neutros personalizables y con acabados higiénicos; crear soluciones personalizadas combinando y fijando los aparatos espalda con espalda, perfectamente sellados "a ras" de lado a lado, o estructuras "puente", ofreciendo soluciones de alto nivel que siempre responden perfectamente a las necesidades del chef. Como garantía total, todos los equipos que componen una cocina Queen7 están certificados según normas internacionales, como CE, GAR, AGA y otras.



ESPECIFICACIONES TÉCNICAS

Carcasa exterior y pies de acero inoxidable.
Altura de la mesa de trabajo regulable de 840 a 900 mm.
Tapas de 2 mm de grosor
Depósitos de acero inoxidable AISI 304 con fondo AISI 316.
Carga de agua mediante 2 electroválvulas, con posibilidad de carga de agua fría o caliente.
Desagüe frontal mediante grifo de latón cromado de 2".

Versión de gas: calentamiento mediante 2 quemadores de acero AISI 304, situados en el fondo del recipiente (calentamiento directo) o en la cavidad (calentamiento indirecto).
Versión eléctrica indirecta: calentamiento con 2 juegos de resistencias blindadas colocadas en el interior de la cavidad.
Versión eléctrica directa: calentamiento mediante 3 resistencias de acero inoxidable colocadas externamente en el fondo del recipiente.

COCINA DE GAS DE CALENTAMIENTO INDIRECTO - 50
L - CON VÁLVULA AUTOMÁTICA DE PURGA DE
CONDENSADOS

Project
Rev.:
Zone:
Location:



CODICE CR1356169	MODELLO Q70NP/GI650S	SERIE QUEEN 7
---------------------	-------------------------	------------------

Información técnica

ESPECIFICACIÓN	DATA
MATERIAL	CR1356169
DEFINICIÓN	Q70NP/GI650 S PEN. GAS M60 IND.C/VAL 50L
LÍNEA COMERCIAL	QUEEN
SUMINISTRO	MIXTO
ANCHURA ANCHO	600 mm
DIM. PRODUCTIVIDAD	700 mm
DIM. ALTURA	870 mm
PESO NETO	88 Kg
VOLUMEN (neto)	0.365
LONGITUD DEL PAQUETE	640 mm
ANCHO DEL PAQUETE	870 mm
ALTURA DEL ENVASE	1100 mm
VOLUMEN DEL ENVASE	0,700 m3
PESO BRUTO DEL EMBALAJE	99 Kg
FUENTE DE ALIMENTACIÓN ESTÁNDAR	220-240V 1N
FRECUENCIA	50 Hz
ENERGÍA ELÉCTRICA	0.275 kW
POTENCIA DE GAS	10.5
POTENCIA DEL GAS (G25.3/25mbar)	10,00
GRADO IP	IPX4
CAPACIDAD	50 litri
MODELO CERTIFICADO	Q70NP/GI650

COCINA DE GAS DE CALENTAMIENTO INDIRECTO - 50
L - CON VÁLVULA AUTOMÁTICA DE PURGA DE
CONDENSADOS

Project
Rev.:
Zone:
Location:

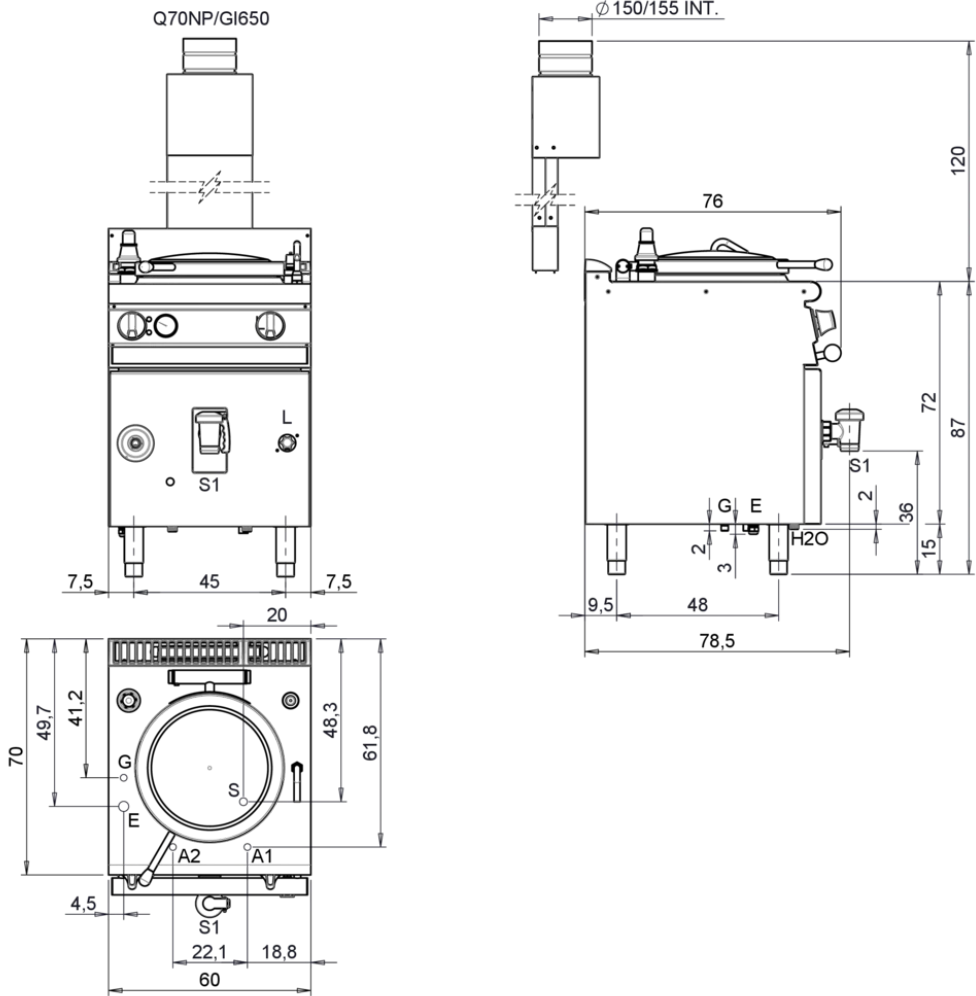


CODICE
CR1356169

MODELLO
Q70NP/GI650S

SERIE
QUEEN 7

MISURE IN cm - DIMENSIONS IN cm - ABMESSUNGEN IN cm- MESURES EN cm
MEDIDAS EN cm - MATEN IN cm - DIMENSIONES EN cm



Legenda - Legende - Key - Légende - Leyenda - Legenda - Legenda	
E Pressacavo entrata linea elettrica - Stopfbuchse - Electric cable stress relief - Presse étoupe de câble él - Pisacable - Elektrische kabelwartel - Entrada cabo eléctrico	G Arrivo gas - Gasanschluss - Gas connection - Arrivée gaz - Union de gas - Gasaansluiting - Ligação gás EN 10226-1 R 1/2; EN ISO 228-1 G 1/2 (DK)
S Attacco scarico acqua - Wasserablauf - Water outlet - Vidange de l'eau - Desaguadero - Wateraftapaansluiting - Junção descarga água EN ISO 228-1 G 3/4	H2O Arrivo acqua - Wasseranschluss - Water inlet - Arrivée eau - Union de agua - Wateraansluiting - Junção alimentação água
S1 Scarico vasca - Wannenabflussrohr - Pan outlet - Vidange du bac - Descarga cuba - Water toevoer - Descarga da cuba	A1 = Calda - Heiss - Warm - Chaude - Caliente - Warm - Morno A2 = Fredda - Kalt - Cold - Froid - Fria - Koude - Frio EN ISO 228-1 G3/4
S2 Valvola di depressione - Anti-depression valve - Unterdruck ventil - Soupape de dépression - Válvula de depresi3n - Onderdrukkelep - Válvula de depress3o	L Rubinetto di livello - Level tap - Wasserhahn - Robinet de niveau - Grifo de nivel - Niveaakraan - Torneira de nivel
S3 Scarico acqua intercapedine - Wasserablauf Zwischenraum - Jacket water drain Evacuation eau double envelope - Descarga de agua intersticios - Afvoer water tussenruimte - Descarga de água na marmitta com Sistema de aquecimento indirecto	
S4 Scarico - Abflussrohr - Drain - Tuyau d'évacuation - Tubo de drenaje - Aftapbuis - Tubulaç3o de dreno	

CODICE
CR1356169

MODELLO
Q70NP/GI650S

SERIE
QUEEN 7

PRODUCTOS

GAMA PLUS



Depósito de acero inoxidable con
fondo aisi 316



Depósito de acero inoxidable con
fondo aisi 316



Posibilidad de carga de agua
caliente o fría

COCINA DE GAS DE CALENTAMIENTO INDIRECTO - 50 L - CON VÁLVULA AUTOMÁTICA DE PURGA DE CONDENSADOS

Project
Rev.:
Zone:
Location:



CODICE CR1356169	MODELLO Q70NP/GI650S	SERIE QUEEN 7
---------------------	-------------------------	------------------

ACCESORIOS

CÓDIGO	MODELLO	DESCRIZIONE
MA97347000	9C5	CESTA COLAPASTA - 50 Lt. AGUJEROS Ø 3 MM - 1 SECTOR
MA97348000	9CV5	CUBETA COLADORA PARA POTES - 50 Lt. AGUJEROS Ø 6 MM - 1 SECTOR
CR0599730	7C8	CESTA COLAPASTA - 80 Lt. AGUJEROS Ø 3 MM - 1 SECTOR
CR0599740	7CV8	CUBETA DE REFRIGERACIÓN PARA POTES - 80 Lt. AGUJEROS Ø 6 MM - 1 SECTOR
MA97349000	9-I5	INSTALACIÓN DEL DESCARGADOR DE POLVO-50 Lt. AGUJEROS Ø 10-15-36 MM