

# CUISINE 6 PLAQUES ÉLECTRIQUES CARRÉES SUR FOUR ÉLECTRIQUE ET MEUBLE NEUTRE

Project .....  
Rev.: .....  
Zone: .....  
Location: .....



CODICE  
CR1012769

MODELLO  
Q70PCF/E121

SERIE  
QUEEN 7

## CARACTÉRISTIQUES GÉNÉRALES

Pour ceux qui ne veulent pas renoncer à la qualité et à la solidité d'une cuisine Queen, la Série 7 offre une profondeur de 700 mm et des dimensions plus compactes pour s'intégrer dans n'importe quel environnement, des brûleurs disponibles dans différentes configurations et puissances, rehaussés par la finition raffinée Scotch Brite.

Grâce à l'extrême liberté de composition, toutes les compositions sont possibles : il est possible de combiner les Model tops avec des éléments bas de four et neutres, accessorisables et avec des finitions hygiéniques ; créer des solutions personnalisées en combinant et en fixant les appareils dos à dos, des structures "flush" côte à côte parfaitement étanches, ou des structures "bridge", en offrant des solutions de haut niveau qui répondent toujours parfaitement aux besoins du chef cuisinier.

En guise de garantie totale, tous les équipements qui composent une cuisine Queen7 sont certifiés aux normes internationales, notamment CE, GAR, AGA et autres.



## SPÉCIFICATIONS TECHNIQUES

Hob entièrement pressé et usiné à partir d'une seule feuille d'acier inoxydable épais.

Plaques radiantes en fonte, fixées de manière étanche afin d'éliminer toute infiltration de liquide dans le câblage électrique.

Boutons de puissance à 6 positions, ergonomiques, encastrés et inclinés.

Témoins lumineux indiquant que les plaques sont sous tension.

Four électrique

Chambre de cuisson en acier inoxydable (57,2x58x30 cm), isolée thermiquement et équipée de 3 guides anti-basculement pour les récipients Gastronorm 1/1.

Porte et contre-porte en acier inoxydable, parfaitement isolées et montées sur des charnières auto-équilibrantes.

Poignée ergonomique, isolée thermiquement sur toute la longueur.

La température est réglée à l'aide d'un sélecteur à 7 positions, et un témoin lumineux indiquant l'activation du chauffage est situé sur le tableau de bord.

Grâce à la certification d'étanchéité aux jets d'eau obtenue par des tests spécifiques, les boutons et sous-boutons peuvent être lavés à la fin de la journée de travail sans compromettre la fonctionnalité et la sécurité.

La barre frontale est un point d'appui confortable pour le cuisinier ; elle maintient une distance de sécurité par rapport au plan de travail et protège ainsi contre les collisions accidentelles avec ce qui repose sur les plans de travail et en même temps avec les poignées.

CUISINE 6 PLAQUES ÉLECTRIQUES CARRÉES SUR  
FOUR ÉLECTRIQUE ET MEUBLE NEUTRE

Project .....  
Rev.: .....  
Zone: .....  
Location: .....



CODICE  
CR1012769

MODELLO  
Q70PCF/E121

SERIE  
QUEEN 7

Informations techniques

SPECIFICATION	DATA
MATÉRIAU	CR1012769
DÉFINITION	Q70PCF/E121 6 PEL.Q. C/FORNO EL.
LIGNE COMMERCIALE	QUEEN
FOURNITURE	ÉLECTRICITÉ
DIM. LARGEUR	1 mm
DIM. PRODUCTIVITÉ	700 mm
DIM. HAUTEUR	870 mm
POIDS NET	135.6 Kg
VOLUME (net)	0.001
LONGUEUR DU PAQUET	1260 mm
LARGEUR DU PAQUET	850 mm
HAUTEUR DE L'EMBALLAGE	1150 mm
VOLUME DU PAQUET	1,232 m3
POIDS BRUT D'EMBALLAGE	156 Kg
ALIMENTATION ÉLECTRIQUE STANDARD	380-415V 3N
FRÉQUENCE	50-60 Hz
L'ÉNERGIE ÉLECTRIQUE	21.6 kW
N. FEUX/PLAQUES	SEI FUOCHI
GRADE IP	IPX5
MODÈLE CERTIFIÉ	Q70PCF/E121

CUISINE 6 PLAQUES ÉLECTRIQUES CARRÉES SUR  
FOUR ÉLECTRIQUE ET MEUBLE NEUTRE

Project .....  
Rev.: .....  
Zone: .....  
Location: .....

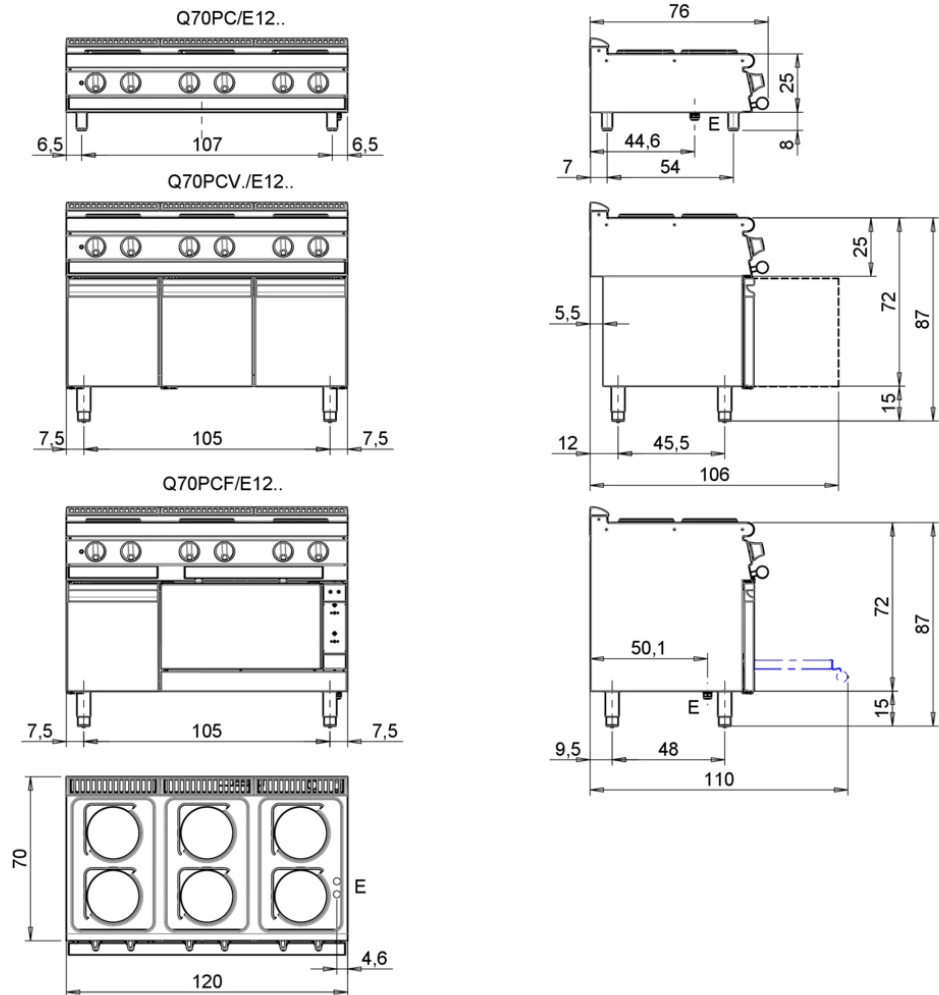


CODICE  
CR1012769

MODELLO  
Q70PCF/E121

SERIE  
QUEEN 7

MISURE IN cm - DIMENSIONS IN cm - ABMESSUNGEN IN cm- MESURES EN cm  
MEDIDAS EN cm - MATEN IN cm - DIMENSIONES EN cm



Legenda - Legende - Key - Légende - Leyenda - Legenda - Legenda	
<b>E</b> Pressacavo entrata linea elettrica - Stopfbuchse - Electric cable stress relief - Presse étoupe de câble él - Pisacable - Elektrische kabelwartel - Entrada cabo eléctrico	<b>G</b> Arrivo gas - Gasanschluss - Gas connection - Arrivée gaz - Union de gas - Gasaansluiting - Ligação gás
<b>S</b> Attacco scarico acqua - Wasserablauf - Water outlet - Vidange de l'eau - Desaguadero - Wateraftapaansluiting - Junção descarga água	<b>H20</b> Arrivo acqua - Wasseranschluss - Water inlet - Arrivée eau - Union de agua - Wateraansluiting - Junção alimentação água
<b>S1</b> Scarico vasca - Wannenabflussrohr - Pan outlet - Vidange du bac - Descarga cuba - Water toevoer - Descarga da cuba	<b>A1</b> = Calda - Heiss - Warm - Chaude - Caliente - Warm - Morno <b>A2</b> = Fredda - Kalt - Cold - Froid - Fria - Koude - Frio
<b>S2</b> Valvola di depressione - Anti-depression valve - Unterdruck ventil - Soupape de dépression - Válvula de depresión - Onderdrukklep - Válvula de depressão	<b>L</b> Rubinetto di livello - Level tap - Wasserhahn - Robinet de niveau - Grifo de nivel - Niveaakraan - Torneira de nível
<b>S3</b> Scarico acqua intercapedine - Wasserablauf Zwischenraum - Jacket water drain Evacuation eau double envelope - Descarga de agua intersticios - Afvoer water tussenruimte - Descarga de água na marmitta com Sistema de aquecimento indirecto	
<b>S4</b> Scarico - Abflussrohr - Drain - Tuyau d'évacuation - Tubo de drenaje - Aftapbuis - Tubulação de dreno	

# CUISINE 6 PLAQUES ÉLECTRIQUES CARRÉES SUR FOUR ÉLECTRIQUE ET MEUBLE NEUTRE

Project .....  
Rev.: .....  
Zone: .....  
Location: .....

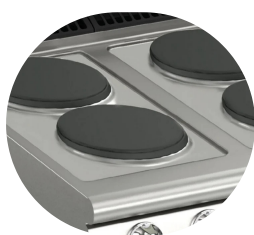


CODICE  
CR1012769

MODELLO  
Q70PCF/E121

SERIE  
QUEEN 7

## PRODUITS GAMME PLUS



La température est réglée à l'aide d'un sélecteur à 7 positions, et un témoin lumineux indiquant l'activation du chauffage est situé sur le tableau de bord.



Plaques chauffantes en fonte Ø 22 cm d'une puissance de 2,6 kW, fixées hermétiquement à la plaque moulée.



La température est réglée à l'aide d'un sélecteur à 7 positions, et un témoin lumineux indiquant l'activation du chauffage est situé sur le tableau de bord.