

BASE REFRIGERADA 120cm 2 CAJONES GN 2/1 - TEMP. -2/+8 ° TN

Project
Rev.:
Zone:
Location:



CODICE
BN20701040400

MODELLO
BR912 TNN

SERIE
DIAMANTE 90 TOUCH

CARACTERÍSTICAS GENERALES

Diamond 90 Touch - Todo bajo control

Todo bajo control, resultados perfectos en todo momento. Gracias a la práctica pantalla, la selección de parámetros es rápida y precisa. La gestión de la temperatura es fácil y clara, y las funciones especiales están siempre visibles y accesibles desde la pantalla.

Tradición e innovación, todo en su encimera

Un nuevo diseño de pomo cuadrado y redondeado antideslizante para un agarre más ergonómico y un indicador en relieve que facilita la selección del punto de referencia a fijar. Y con la exclusiva funcionalidad de codificador, sólo tiene que tocar el parámetro que desee, girar el mando para ajustar el nivel y pulsarlo para iniciar el punto de referencia establecido. Con corona a prueba de agua y suciedad.

Selección rápida y precisa de los parámetros.

Gestión sencilla y clara de la temperatura.

Funciones especiales siempre visibles y accesibles desde la pantalla.

Carcasa exterior y pies de acero inoxidable.

Altura desde la encimera ajustable de 840 a 900 mm.

Tapas de 2 mm de grosor



BASE REFRIGERADA 120cm 2 CAJONES GN 2/1 - TEMP. -2/+8 ° TN

Project
Rev.:
Zone:
Location:



CODICE
BN20701040400

MODELLO
BR912 TNN

SERIE
DIAMANTE 90 TOUCH

ESPECIFICACIONES TÉCNICAS

CARACTERÍSTICAS GENERALES

Laterales exteriores, trasera, puertas y encimera de acero inoxidable (acabado satinado Scotch-Brite).
Fondo exterior de acero inoxidable Revestimiento interior de acero inoxidable totalmente redondeado.
Fondo interior moldeado de contención Aislamiento de espuma de poliuretano de alta densidad (aprox. 42 kg/m³) de 50 mm de espesor, sin HCFC.
Batería evaporadora de cobre-aluminio, cataforesis pintada con resina epoxi no tóxica.
Batería condensadora de hierro pintado de alta eficiencia térmica.
Calentador anticondensación, situado en la carcasa bajo el rebajo de la junta magnética.
Tirador ergonómico en toda la anchura de la puerta o cajón y juntas magnéticas en los 4 lados.
Pies de acero inoxidable Ø 2" regulables H 150÷200 mm.

EQUIPAMIENTO INTERIOR

Montantes y guías de acero inoxidable, enclavables para facilitar la limpieza.
Un par de guías por compartimento.

UNIDAD FRIGORÍFICA

Evaporador ventilado para una máxima eficacia del sistema de refrigeración.
Compresor y condensador montados sobre una base desmontable para facilitar el mantenimiento o la sustitución.
Fluido refrigerante R290 respetuoso con el medio ambiente.
Dispositivo de desescarche automático por resistencia eléctrica y sistema de evaporación del agua de condensación sin aporte de energía eléctrica.
Evaporación automática del agua de condensación mediante resistencia eléctrica en los modelos predispuestos.

MANDOS, CONTROLES Y DISPOSITIVOS DE SEGURIDAD

Termostato electrónico con sonda de temperatura.
Protector térmico de rearme automático para proteger el compresor.

BASE REFRIGERADA 120cm 2 CAJONES GN 2/1 - TEMP.
-2/+8 ° TN

Project
Rev.:
Zone:
Location:



CODICE
BN20701040400

MODELLO
BR912 TNN

SERIE
DIAMANTE 90 TOUCH

Información técnica

| ESPECIFICACIÓN | DATA |
|---------------------------------|----------------------|
| MATERIAL | BN20701040400 |
| DEFINICIÓN | \$BR912 S/P TNN OLIS |
| LÍNEA COMERCIAL | GASTRONOMIA |
| SUMINISTRO | ELECTRICIDAD |
| ANCHURA ANCHO | 1200 mm |
| DIM. PRODUCTIVIDAD | 840 mm |
| DIM. ALTURA | 590 mm |
| PESO NETO | 100 Kg |
| LONGITUD DEL PAQUETE | 790 mm |
| ANCHO DEL PAQUETE | 1440 mm |
| ALTURA DEL ENVASE | 950 mm |
| VOLUMEN DEL ENVASE | 0,900 m3 |
| PESO BRUTO DEL EMBALAJE | 108 Kg |
| FUENTE DE ALIMENTACIÓN ESTÁNDAR | AC 230V 50Hz |
| ENERGÍA ELÉCTRICA | 0.28 kW |
| TIPO DE GAS/REFRIGERANTE | R134a |
| PRESIÓN MÍNIMA | 180 |

BASE REFRIGERADA 120cm 2 CAJONES GN 2/1 - TEMP. -2/+8 ° TN

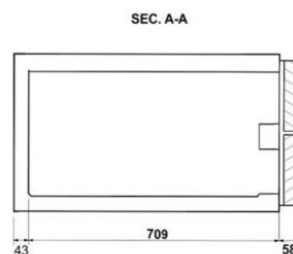
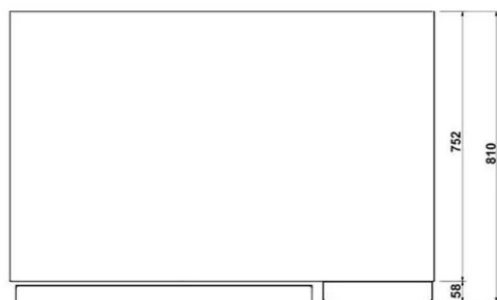
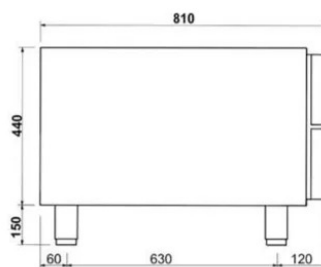
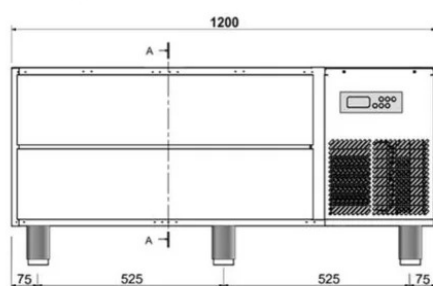
Project
Rev.:
Zone:
Location:



CODICE
BN20701040400

MODELLO
BR912 TNN

SERIE
DIAMANTE 90 TOUCH



BASE REFRIGERADA 120cm 2 CAJONES GN 2/1 - TEMP. -2/+8 ° TN

Project
Rev.:
Zone:
Location:



CODICE
BN20701040400

MODELLO
BR912 TNN

SERIE
DIAMANTE 90 TOUCH

ACCESORIOS

| CÓDIGO | MODELLO | DESCRIZIONE |
|--------------|--------------|---|
| BN0221600207 | BN0221600207 | Marco para instalación superior en base refrigerada 120 |