

KÜHLBODEN 120cm 2 SCHUBLADEN GN 2/1 - TEMP. -2/+8 ° TN

Project
Rev.:
Zone:
Location:



CODICE
BN20701040400

MODELLO
BR912 TNN

SERIE
DIAMANTE 90 TOUCH

ALLGEMEINE MERKMALE

Diamond 90 Touch - Alles unter Kontrolle

Alles unter Kontrolle, jedes Mal perfekte Ergebnisse. Dank des praktischen Displays ist die Parameterauswahl schnell und präzise. Das Temperaturmanagement ist einfach und übersichtlich, und die Sonderfunktionen sind immer sichtbar und über das Display zugänglich.

Tradition und Innovation, alles auf Ihrer Arbeitsplatte

Ein neues, rutschfestes, quadratisches und abgerundetes Knopfdesign für einen ergonomischeren Griff und ein geprägter Indikator, der die Auswahl des zu setzenden Bezugspunkts erleichtert. Und mit der exklusiven Encoder-Funktionalität berühren Sie einfach den gewünschten Parameter, drehen den Drehknopf, um den Pegel einzustellen, und drücken ihn, um den eingestellten Wert zu starten. Mit wasser- und schmutzabweisender Krone.

Schnelle und präzise Parameterauswahl.

Einfaches und übersichtliches Temperaturmanagement.

Sonderfunktionen sind immer sichtbar und über das Display zugänglich.

Außenschalen und Füße aus Edelstahl.

Höhe ab Arbeitsplatte einstellbar von 840 bis

900 mm.

Platten mit 2 mm Dicke



KÜHLBODEN 120cm 2 SCHUBLADEN GN 2/1 - TEMP. -2/+8 ° TN

Project
Rev.:
Zone:
Location:



CODICE
BN20701040400

MODELLO
BR912 TNN

SERIE
DIAMANTE 90 TOUCH

TECHNISCHE DATEN

ALLGEMEINE MERKMALE

Außenseiten, Rückwand, Türen und Arbeitsplatte aus Edelstahl (Scotch-Brite satiniert).
Außenboden aus Edelstahl Vollständig gerundete Innenverkleidung aus Edelstahl.
Eingegossener Innenboden Isolierung aus hochdichtem Polyurethanschaum (ca. 42 kg/m³), 50 mm dick, HFCKW-frei.
Kupfer-Aluminium-Verdampferschlange, Kataphorese-Lackierung mit ungiftigem Epoxidharz.
Verflüssigerschlange aus lackiertem Eisen mit hohem thermischen Wirkungsgrad.
Antikondensations-Heizung, die sich am Gehäuse unter dem Magnetdichtungsfalz befindet.
Ergonomischer Griff über die gesamte Tür- oder Schubladenbreite und Magnetdichtungen an allen 4 Seiten.
Verstellbare Füße Ø 2" aus rostfreiem Stahl H 150÷200 mm.

INNENAUSSTATTUNG

Pfosten und Führungen aus Edelstahl, ineinander greifend für eine einfache Reinigung.
Ein Paar Führungen pro Fach.

KÜHLEINHEIT

Belüfteter Verdampfer für maximale Effizienz des Kühlsystems.
Kompressor und Verflüssiger sind auf einem abnehmbaren Sockel montiert, um die Wartung oder den Austausch zu erleichtern.
Umweltfreundliches Kältemittel R290.
Automatische Abtauvorrichtung mit elektrischem Widerstand und Tauwasserverdampfungssystem ohne elektrische Energiezufuhr.
Automatische Verdunstung des Kondenswassers durch elektrischen Widerstand bei vorbereiteten Modellen.

BEFEHLE, STEUERUNGEN UND SICHERHEITSVORRICHTUNGEN

Elektronischer Thermostat mit Temperaturfühler.
Automatisch rückstellende thermische Schutzvorrichtung zum Schutz des Kompressors.

KÜHLBODEN 120cm 2 SCHUBLADEN GN 2/1 - TEMP. -2/+8 ° TN

Project
Rev.:
Zone:
Location:



CODICE
BN20701040400

MODELLO
BR912 TNN

SERIE
DIAMANTE 90 TOUCH

Technische Informationen

SPEZIFIKATION	DATA
MATERIAL	BN20701040400
DEFINITION	\$BR912 S/P TNN OLIS
KOMMERZIELLE LINIE	GASTRONOMIA
SUPPLY	ELEKTROTECHNIK
DIM. BREITE	1200 mm
DIM. PRODUKTIVITÄT	840 mm
DIM. HÖHE	590 mm
NETTOGEWICHT	100 Kg
LÄNGE DES PAKETS	790 mm
BREITE DES PAKETS	1440 mm
VERPACKUNGSHÖHE	950 mm
VERPACKUNGSVOLUMEN	0,900 m3
BRUTTO-VERPACKUNGSGEWICHT	108 Kg
STANDARD-STROMVERSORGUNG	AC 230V 50Hz
ELEKTRISCHE LEISTUNG	0.28 kW
GAS-/KÄLTEMITTELART	R134a
MINDESTDRUCK	180

KÜHLBODEN 120cm 2 SCHUBLADEN GN 2/1 - TEMP. -2/+8 ° TN

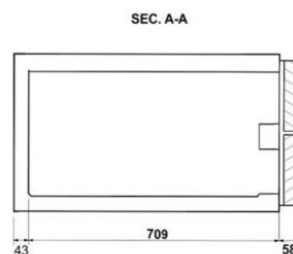
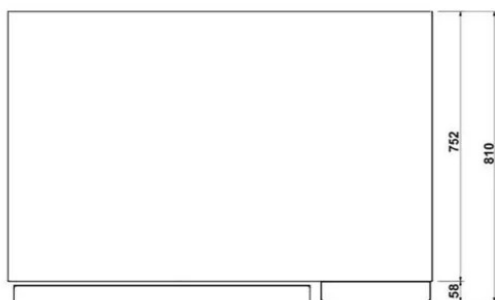
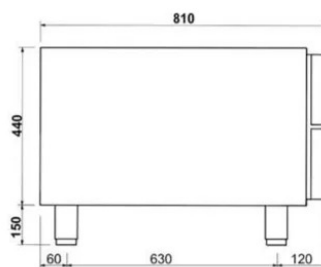
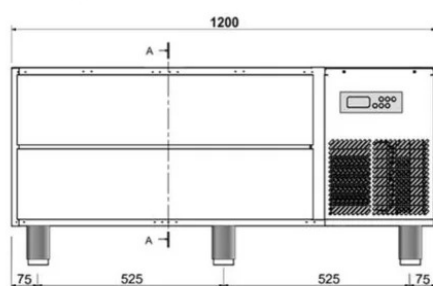
Project
Rev.:
Zone:
Location:



CODICE
BN20701040400

MODELLO
BR912 TNN

SERIE
DIAMANTE 90 TOUCH



KÜHLBODEN 120cm 2 SCHUBLADEN GN 2/1 - TEMP. -2/+8 ° TN

Project
Rev.:
Zone:
Location:



CODICE
BN20701040400

MODELLO
BR912 TNN

SERIE
DIAMANTE 90 TOUCH

ZUBEHÖR

CODE	MODELLO	DESCRIZIONE
BN0221600207	BN0221600207	Rahmen für Top-Montage auf Kühlsockel 120