

PENTOLA ELETTRICA RISCALDAMENTO DIRETTO - 100 LT

Project
Rev.:
Zone:
Location:



CODICE
CR1018099

MODELLO
Q90PF/ED100

SERIE
QUEEN 9

CARATTERISTICHE GENERALI

È la scelta di chi necessita la massima solidità e potenza. Queen9 si distingue per la sua profondità di 900 mm, un piano di lavoro con spessore 20/10, bruciatori a doppia corona e l'utilizzo di eleganti acciai inossidabili con finitura Scotch Brite. Particolari che oltre ad offrire la massima funzionalità ed estetica, tengono conto delle esigenze pratiche ed ergonomiche di chi lavora.

L'estrema libertà compositiva consente di abbinare i modelli top a basi forno e neutre accessoriabili, anche con finiture igieniche. Con oltre 350 modelli subito disponibili a catalogo, Queen9 è già pronta per iniziare a dare il meglio di sé.

Inoltre, tutte le apparecchiature che compongono una cucina Queen9 sono certificate in rispetto alle normative internazionali, comprendenti CE, GAR, AGA ed altre.



SPECIFICHE TECNICHE

Rivestimenti esterni e piedini in acciaio INOX.

Altezza del piano di lavoro regolabile da 840 a 900 mm.

Piani con spessore 2 mm.

Vasche in acciaio inox AISI 304 con fondo in AISI 316.

Carico acqua per mezzo di 2 elettrovalvole, con possibilità di effettuare il carico di acqua fredda o calda.

Scarico frontale per mezzo di rubinettoni da 2" in ottone cromato.

Versione gas: riscaldamento per mezzo di 2 bruciatori in acciaio AISI 304, posizionati sul fondo del recipiente (riscaldamento diretto) o della intercapedine (riscaldamento indiretto).

Versione elettrica indiretta: riscaldamento con 2 gruppi di resistenze corazzate posizionate internamente alla intercapedine.

Versione elettrica diretta: riscaldamento per mezzo di 3 resistenze in acciaio inossidabile posizionate esternamente sul fondo del recipiente.

Vasca in in acciaio inox con fondo in aisi 316

Possibilità di carico acqua calda o fredda

Attrezzatura certificata per direttiva bassa tensione 2014/35/EU secondo lo schema internazionale CB.

Grazie alla certificazione di impermeabilità ai getti d'acqua (IPX5) ottenuta attraverso test specifici, manopole e sottomanopole possono essere lavate a fine giornata di lavoro, senza comprometterne la funzionalità e la sicurezza.

La barra frontale è un punto di appoggio confortevole per il cuoco; permette di rimanere alla giusta distanza di sicurezza dal piano di lavoro e quindi protegge da urti accidentali con quanto appoggiato sui piani e allo stesso tempo anche le manopole.

PENTOLA ELETTRICA RISCALDAMENTO DIRETTO - 100 LT

Project
Rev.:
Zone:
Location:



CODICE
CR1018099

MODELLO
Q90PF/ED100

SERIE
QUEEN 9

Technical Information

SPECIFICATION	DATA
MATERIALE	CR1018099
DEFINIZIONE	Q90PF/ED100 PENTOLA EL.M80 DIR.100 LT
LINEA COMMERCIALE	QUEEN
ALIMENTAZIONE	ELETTRICA
DIM. LARGHEZZA	800 mm
DIM. PRODONDITÀ	900 mm
DIM. ALTEZZA	870 mm
PESO NETTO	129.8 Kg
VOLUME (netto)	0.626
LUNGHEZZA IMBALLO	860 mm
LARGHEZZA IMBALLO	1020 mm
ALTEZZA IMBALLO	1300 mm
VOLUME IMBALLO	1,140 m3
PESO LORDO IMBALLO	145 Kg
ALIMENTAZIONE ELETTRICA STANDARD	380-415V 3N
FREQUENZA	50-60 Hz
POTENZA ELETTRICA	12 kW
GRADO IP	IPX5
CAPACITÀ	100
MODELLO CERTIFICATO	Q90PF/ED100

PENTOLA ELETTRICA RISCALDAMENTO DIRETTO - 100 LT

Project
Rev.:
Zone:
Location:



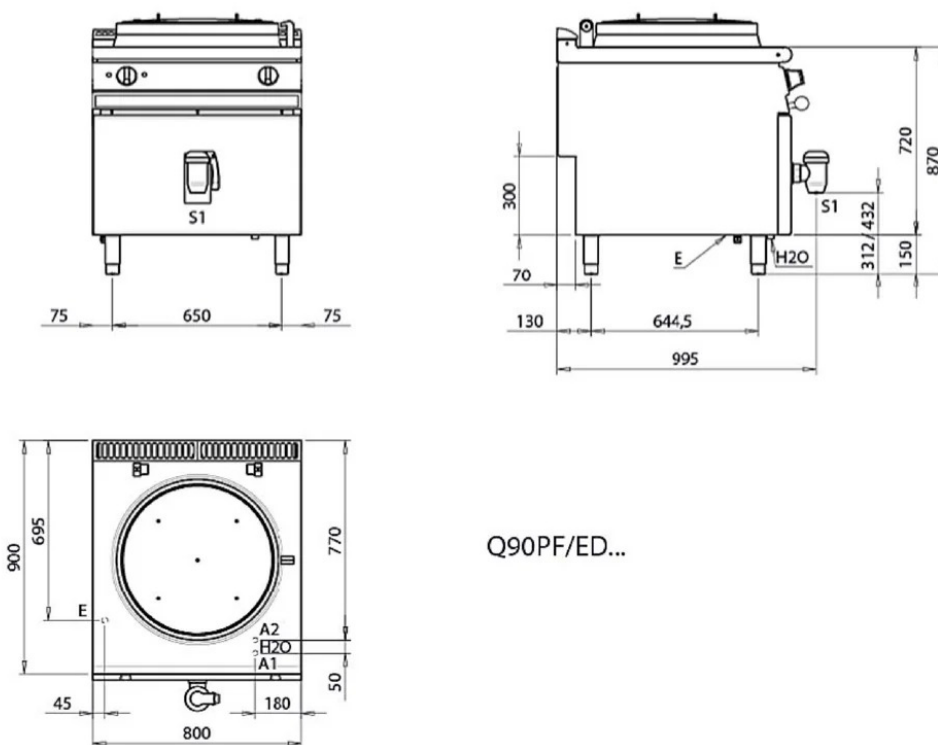
CODICE
CR1018099

MODELLO
Q90PF/ED100

SERIE
QUEEN 9

SCHEMA DI INSTALLAZIONE - INSTALLATION DIAGRAM - INSTALLATIONSPLAN - SCHÉMA D'INSTALLATION - ESQUEMA DE INSTALACION - INSTALLATIESCHEMA - INSTALLATIONSRIJNINGAR

MISURE IN mm - DIMENSIONS IN mm - ABMESSUNGEN IN mm
MESURES EN mm - MEDIDAS EN mm - MATEN IN mm



Q90PF/ED...

Legenda - Legende - Key - Légende - Leyenda - Legenda

- H20 Attacchi arrivo acqua - Wasseranschluss - Water inlet - Arrivée eau - Union de agua - Wateraansluiting
- A1 = Calda - Heiss - Warm - Chaude - Caliente - Warm EN ISO 228-1 G 3/4
- A2 = Fredda - Kalt - Cold - Froid - Fria - Koude EN ISO 228-1 G 3/4
- E Pressacavo entrata linea elettrica - Sopfbuchse - Electric cable stress relief
- Presser étoupe de câble él. - Elektrische kabelwartel
- S1 Scarico acqua - Wasserablauf - Water outlet - Vidange de l'eau - Desaguadero - Waterafvoer

PRODUCT'S RANGE PLUS



Pentole indirette con valvola di scarico automatico condensa intercapedine
La valvola ha una doppia funzione
- ricarica la pressione all'interno dell'intercapedine
- permette lo scarico automatico condensa acqua



Vasca in acciaio inox con fondo in aisi 316



Possibilità di carico acqua calda o fredda

PENTOLA ELETTRICA RISCALDAMENTO DIRETTO - 100 LT

Project
Rev.:
Zone:
Location:



CODICE
CR1018099

MODELLO
Q90PF/ED100

SERIE
QUEEN 9

ACCESSORI

CODICE	MODELLO	DESCRIZIONE
MA97347000	9C5	CESTO COLAPASTA
MA97348000	9CV5	CESTO COLAVERDURE PER PENTOLA
MA97350900	9C10	CESTO COLAPASTA
MA97351000	9C15	CESTO COLAPASTA
MA97352000	9CV10	CESTO COLAVERDURE PER PENTOLA
MA97353000	9CV15	CESTO COLAVERDURE PER PENTOLA
MA97354000	9-I10	IMBUTO PER SCARICO PENTOLA
MA97355000	9-I15	IMBUTO PER SCARICO PENTOLA
MA97349000	9-I5	IMBUTO PER SCARICO PENTOLA-50 Lt. FORI Ø 10-15-36 MM