

# FRY TOP S GAS M40 Eisen platte - GERILLT - Top Version

Project .....  
Rev.: .....  
Zone: .....  
Location: .....



CODICE  
CR1653909

MODELLO  
Q90SFT/G410

SERIE  
QUEEN 9

## ALLGEMEINE MERKMALE

Es ist die Wahl derjenigen, die maximale Kraft und Leistung benötigen.

Queen9 hat eine Tiefe von 900 mm, eine 20/10 dicke Arbeitsplatte, doppelkronige Brenner und die Verwendung von elegantem Edelstahl mit Scotch Brite Finish.

Details, die nicht nur ein Höchstmaß an Funktionalität und Ästhetik bieten, sondern auch die praktischen und ergonomischen Bedürfnisse der Menschen berücksichtigen, die hier arbeiten.

Die extreme Gestaltungsfreiheit erlaubt es, die Topmodelle mit Backofen und neutralen Unterschränken zu kombinieren, die auch mit hygienischen Oberflächen ausgestattet werden können.

Mit mehr als 350 Modellen, die sofort im Katalog verfügbar sind, ist Queen9 schon jetzt bereit, ihr Bestes zu geben.

Darüber hinaus sind alle Geräte, aus denen eine Queen9-Küche besteht, nach internationalen internationalen Normen zertifiziert, darunter CE, GAR, AGA und andere.



## TECHNISCHE DATEN

Außenschalen und Füße aus Edelstahl.

Arbeitstisch höhenverstellbar von 840 bis 900 mm.

Platten mit 2 mm Dicke.

15 mm dicke Kochplatte, völlig unabhängig vom Kochfeld.

Große überflutbare Rinne am Umfang der Kochplatte zum Auffangen von Kochresten, nach vorne abfallend zum Ablassen von Flüssigkeiten in die große Schublade.

Kochplatten mit satinierter Oberfläche, beschichtet mit Weicheisen, Stahl AISI430 oder poliertem Hartchrom, alle in glatter, gemischter oder gerippter Ausführung erhältlich.

Große Fettsammelschublade.

Modulgrößen: 40, 60, 80

Bei den 120 breiten Modulen ist die Kochplatte von oben um 40 mm abgesenkt und um 10 mm zur Vorderseite der Maschine hin geneigt.

Gasversion: Rohrbrenner mit selbststabilisierender Flamme und sehr gleichmäßiger Wärmeverteilung.

Temperaturregelung über modulierenden Hahn (Temperatur über 300°C) oder thermostatisches Sicherheitsventil mit Thermoelement (90-280°C).

Geräumige Fettauffangschublade mit einem Fassungsvermögen für das gesamte Volumen des Perimeterkanals

Gerilltes Plattendesign garantiert Sauberkeit bis zum Ende der Platte

Unverschweißte Platte zur Beschleunigung von Wartungsarbeiten und eventuellem Austausch durch Benutzer

Nicht geschweißte Platte am Maschinentisch mit Optimierung der Strukturpunkte unter thermischer Belastung

Thermischer Ausschnitt, der den Benutzer und die angrenzenden Maschinen erleichtert.

Gleichmäßige Kochtemperatur über die gesamte Platte. Optimierte Hitze im Kochbereich und erhöht den Bedienkomfort in der Küche.

Wasserspender-Kit als Zubehör erhältlich

# FRY TOP S GAS M40 Eisen platte - GERILLT - Top Version

Project .....  
Rev.: .....  
Zone: .....  
Location: .....



CODICE  
CR1653909

MODELLO  
Q90SFT/G410

SERIE  
QUEEN 9

## Technische Informationen

SPEZIFIKATION	DATA
MATERIAL	CR1653909
DEFINITION	Q90SFT/G410 FTG RIGATO M40 TOP
KOMMERZIELLE LINIE	QUEEN
SUPPLY	GAS
DIM. BREITE	400 mm
DIM. PRODUKTIVITÄT	900 mm
DIM. HÖHE	250 mm
NETTOGEWICHT	22 Kg
VOLUMEN (netto)	0.09
LÄNGE DES PAKETS	450 mm
BREITE DES PAKETS	850 mm
VERPACKUNGSHÖHE	570 mm
VERPACKUNGSVOLUMEN	0,218 m3
BRUTTO-VERPACKUNGSGEWICHT	29 Kg
GAS POWER	7
GAS POWER (G25.3/25mbar)	7,00
ZERTIFIZIERTES MODELL	90SFT/G4

FRY TOP S GAS M40 Eisen platte - GERILLT - Top  
Version

CODICE  
CR1653909

MODELLO  
Q90SFT/G410

SERIE  
QUEEN 9

Project .....  
Rev.: .....  
Zone: .....  
Location: .....



MISURE IN cm - DIMENSIONS IN cm - ABMESSUNGEN IN cm- MESURES EN cm  
MEDIDAS EN cm - MATEN IN cm - DIMENSIONES EN cm



Legenda - Legende - Key - Légende - Leyenda - Legenda - Legenda	
<b>E</b> Pressacavo entrata linea elettrica - Stopfbuchse - Electric cable stress relief - Presse étoupe de câble él - Pisacable - Elektrische kabelwartel - Entrada cabo eléctrico	<b>G</b> Arrivo gas - Gasanschluss - Gas connection - Arrivée gaz - Union de gas - Gasaansluiting - Ligação gás <b>EN 10226-1 R 1/2; EN ISO 228-1 G 1/2 (DK)</b>
<b>S</b> Attacco scarico acqua - Wasserablauf - Water outlet - Vidange de l'eau - Desaguadero - Wateraftapaansluiting - Junção descarga água	<b>H20</b> Arrivo acqua - Wasseranschluss - Water inlet - Arrivée eau - Union de agua - Wateraansluiting - Junção alimentação água
<b>S1</b> Scarico vasca - Wannenabflussrohr - Pan outlet - Vidange du bac - Descarga cuba - Water toevoer - Descarga da cuba	<b>A1</b> = Calda - Heiss - Warm - Chaude - Caliente - Warm - Morno <b>A2</b> = Fredda - Kalt - Cold - Froid - Fria - Koude - Frio
<b>S2</b> Valvola di depressione - Anti-depression valve - Unterdruck ventil - Soupape de dépression - Válvula de depresi3n - Onderdrukklep - Válvula de depress3o	<b>L</b> Rubinetto di livello - Level tap - Wasserhahn - Robinet de niveau - Grifo de nivel - Niveaakraan - Torneira de nível
<b>S3</b> Scarico acqua intercapedine - Wasserablauf Zwischenraum - Jacket water drain Evacuation eau double envelope - Descarga de agua intersticios - Afvoer water tussenruimte - Descarga de água na marmitta com Sistema de aquecimento indirecto	
<b>S4</b> Scarico - Abflussrohr - Drain - Tuyau d'évacuation - Tubo de drenaje - Aftapbuis - Tubulaç3o de dreno	

CODICE  
CR1653909

MODELLO  
Q90SFT/G410

SERIE  
QUEEN 9

# PRODUKTE BEREICH PLUS



Gerilltes Plattendesign garantiert  
Sauberkeit bis zum Ende der Platte



Nicht mit dem Maschinenbett  
verschweißte Platte mit  
Optimierung der thermisch  
belasteten Strukturpunkte



Das als Zubehör erhältliche,  
durchgehende Abflussrohr  
ermöglicht die Entsorgung der  
Rückstände in einem externen  
Behälter.



Thermischer Ausschnitt, der den  
Benutzer und die angrenzenden  
Maschinen erleichtert.



Wasserspender-Kit als Zubehör  
erhältlich



Bei den Versionen mit Wasserhahn  
wird die Leistung durch einen  
stufenlos regelbaren Wasserhahn  
vom Typ 22PP reguliert, um die  
Wärme der Kochplatte an die Art  
des Kochens anzupassen.



Geräumige Fettauffangschublade  
mit einem Fassungsvermögen für  
das gesamte Volumen des  
Perimeterkanals

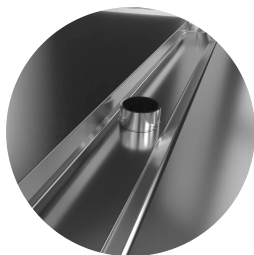


Wasserspender-Kit als Zubehör  
erhältlich

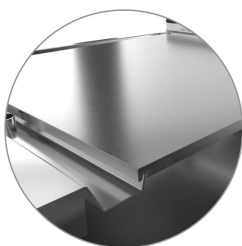
# PRODUKTE BEREICH PLUS



Gerilltes Plattendesign garantiert  
Sauberkeit bis zum Ende der Platte



Überlaufstopfen aus rostfreiem  
Stahl, serienmäßig für das  
Überflutungsmanagement der  
Rinne.



Thermisches Schneiden, das den  
Anwender und die angrenzenden  
Maschinen entlastet.



Geräumige Fettauffangschublade  
mit einem Fassungsvermögen für  
das gesamte Volumen des  
Perimeterkanals

# FRY TOP S GAS M40 Eisen platte - GERILLT - Top Version

Project .....  
Rev.: .....  
Zone: .....  
Location: .....



CODICE  
CR1653909

MODELLO  
Q90SFT/G410

SERIE  
QUEEN 9

## ZUBEHÖR

CODE	MODELLO	DESCRIZIONE
CR1354989	PRPC	Glatter Plattenreinigungsschaber - verchromt
CR1356399	RPR	Gerillter Chromplattenabstreifer
CR0592089	NXFTC6/8	Schublade zur Reinigung der Frittierplatte M60-M80-M120
CR1354999	PKLR	Ersatzklingen (10PCS)
CR1658669	9AFT4	Spritzschutz 90cm M40
CR1658609	97TFT	STOPFEN ZUR PLATTENREINIGUNG
CR1658839	Q794CAFT	WASSERBEFÜLLUNG FÜR BRATPLATTE M40 - 70 90 QUEEN - GAS ODER ELEKTRISCH
CR1659159	Q94GKSCFT	DURCHGEHENDE ABSAUGUNG FÜR FRITEUSE M40 - 90 QUEEN - GAS
CR1659189	Q94GCASCFT	KONTINUIERLICHES BE- UND ENTLADEN FÜR FRITTIERAUFSATZ M40 - 90 QUEEN - GAS
CR1659229	PAFT4	SUPER FRY TOP ZUBEHÖRHALTER
CR1659259	AGMFT48	HALTEGITTER FÜR SUPER GRILLPLATTE
CR1659359	AKBFT-1	BAUSATZ 3 SCHALEN GN1/9 H65 MM
CR1659369	AKBFT-2	BAUSATZ 2 SCHALEN GN1/6 H65 MM
CR1659379	AKBFT-3	BAUSATZ 1 WASCHBECKEN GN1/3 H65 MM