

FRY TOP S GAS M80 Bratfläche aus Verchromt Brushed - 1/3 GERILLT - mit thermostatische Steuerung Top Version

Project
Rev.:
Zone:
Location:



CODICE
CR1771059

MODELLO
Q90SFTT/G827

SERIE
QUEEN 9

ALLGEMEINE MERKMALE

Es ist die Wahl derjenigen, die maximale Kraft und Leistung benötigen.

Queen9 hat eine Tiefe von 900 mm, eine 20/10 dicke Arbeitsplatte, doppelkronige Brenner und die Verwendung von elegantem Edelstahl mit Scotch Brite Finish.

Details, die nicht nur ein Höchstmaß an Funktionalität und Ästhetik bieten, sondern auch die praktischen und ergonomischen Bedürfnisse der Menschen berücksichtigen, die hier arbeiten.

Die extreme Gestaltungsfreiheit erlaubt es, die Topmodelle mit Backofen und neutralen Unterschränken zu kombinieren, die auch mit hygienischen Oberflächen ausgestattet werden können.

Mit mehr als 350 Modellen, die sofort im Katalog verfügbar sind, ist Queen9 schon jetzt bereit, ihr Bestes zu geben.

Darüber hinaus sind alle Geräte, aus denen eine Queen9-Küche besteht, nach internationalen internationalen Normen zertifiziert, darunter CE, GAR, AGA und andere.



TECHNISCHE DATEN

Außenschalen und Füße aus Edelstahl.

Arbeitstisch höhenverstellbar von 840 bis 900 mm.

Platten mit 2 mm Dicke.

15 mm dicke Kochplatte, völlig unabhängig vom Kochfeld.

Große überflutbare Rinne am Umfang der Kochplatte zum Auffangen von Kochresten, nach vorne abfallend zum Ablassen von Flüssigkeiten in die große Schublade.

Kochplatten mit satinierter Oberfläche, beschichtet mit Weicheisen, Stahl AISI430 oder poliertem Hartchrom, alle in glatter, gemischter oder gerippter Ausführung erhältlich.

Große Fettsammelschublade.

Modulgrößen: 40, 60, 80

Bei den 120 breiten Modulen ist die Kochplatte von oben um 40 mm abgesenkt und um 10 mm zur Vorderseite der Maschine hin geneigt.

Gasversion: Rohrbrenner mit selbststabilisierender Flamme und sehr gleichmäßiger Wärmeverteilung.

Temperaturregelung über modulierenden Hahn (Temperatur über 300°C) oder thermostatisches Sicherheitsventil mit Thermoelement (90-280°C).

Geräumige Fettauffangschublade mit einem Fassungsvermögen für das gesamte Volumen des Perimeterkanals

Gerilltes Plattendesign garantiert Sauberkeit bis zum Ende der Platte

Unverschweißte Platte zur Beschleunigung von Wartungsarbeiten und eventuellem Austausch durch Benutzer

Nicht geschweißte Platte am Maschinentisch mit Optimierung der Strukturpunkte unter thermischer Belastung

Thermischer Ausschnitt, der den Benutzer und die angrenzenden Maschinen erleichtert.

Gleichmäßige Kochtemperatur über die gesamte Platte. Optimierte Hitze im Kochbereich und erhöht den Bedienkomfort in der Küche.

Wasserspender-Kit als Zubehör erhältlich

Die innovative Verchromungstechnologie kombiniert die Festigkeit von Stahlplatten mit den antioxidativen Eigenschaften von Chromplatten. Das Ergebnis ist eine leicht raue Oberfläche, die die Widerstandsfähigkeit gegen Schnitte und Stöße verbessert. Metallwerkzeuge können direkt auf der Platte verwendet werden, ohne dass die Gefahr besteht, sie zu beschädigen.

FRY TOP S GAS M80 Bratfläche aus Verchromt Brushed
- 1/3 GERILLT - mit thermostatische Steuerung Top
Version

Project
Rev.:
Zone:
Location:



CODICE
CR1771059

MODELLO
Q90SFTT/G827

SERIE
QUEEN 9

Technische Informationen

SPEZIFIKATION	DATA
MATERIAL	CR1771059
KOMMERZIELLE LINIE	QUEEN
SUPPLY	GAS
DIM. BREITE	800 mm
DIM. PRODUKTIVITÄT	900 mm
DIM. HÖHE	250 mm
NETTOGEWICHT	90 Kg
VOLUMEN (netto)	0.18
LÄNGE DES PAKETS	850 mm
VERPACKUNGSHÖHE	570 mm
VERPACKUNGSVOLUMEN	0,494 m3
BRUTTO-VERPACKUNGSGEWICHT	105.8 Kg
GAS POWER	20
GAS POWER (G25.3/25mbar)	20,00

FRY TOP S GAS M80 Bratfläche aus Verchromt Brushed
- 1/3 GERILLT - mit thermostatische Steuerung Top
Version

Project
Rev.:
Zone:
Location:

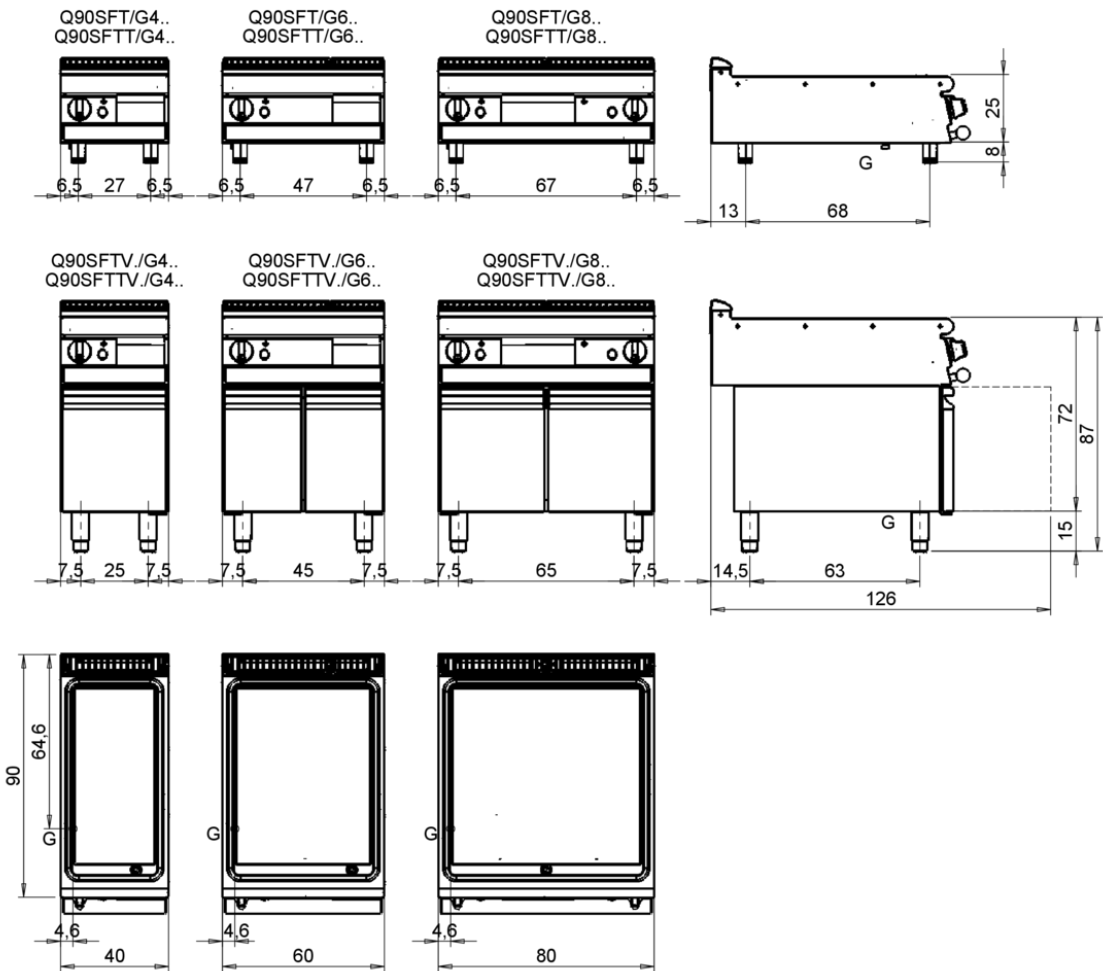


CODICE
CR1771059

MODELLO
Q90SFTT/G827

SERIE
QUEEN 9

MISURE IN cm - DIMENSIONS IN cm - ABMESSUNGEN IN cm- MESURES EN cm
MEDIDAS EN cm - MATEN IN cm - DIMENSIONES EN cm



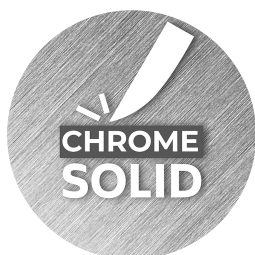
Legenda - Legende - Key - Légende - Leyenda - Legenda - Legenda

E Pressacavo entrata linea elettrica - Stopfbuchse - Electric cable stress relief - Presse étoupe de câble él - Pisacable - Elektrische kabelwartel - Entrada cabo eléctrico	G Arrivo gas - Gasanschluss - Gas connection - Arrivée gaz - Union de gas - Gasaansluiting - Ligação gás EN 10226-1 R 1/2; EN ISO 228-1 G 1/2 (DK)
S Attacco scarico acqua - Wasserablauf - Water outlet - Vidange de l'eau - Desaguadero - Wateraftapaansluiting - Junção descarga água	H20 Arrivo acqua - Wasseranschluss - Water inlet - Arrivée eau - Union de agua - Wateraansluiting - Junção alimentação água
S1 Scarico vasca - Wannenabflusrohr - Pan outlet - Vidange du bac - Descarga cuba - Water toevoer - Descarga da cuba	A1 = Calda - Heiss - Warm - Chaude - Caliente - Warm - Morno A2 = Fredda - Kalt - Cold - Froid - Fria - Koude - Frio
S2 Valvola di depressione - Anti-depression valve - Unterdruck ventil - Soupape de dépression - Válvula de depresión - Onderdrukklep - Válvula de depressão	
S3 Scarico acqua intercapedine - Wasserablauf Zwischenraum - Jacket water drain Evacuation eau double envelope - Descarga de agua intersticios - Afvoer water tussenruimte - Descarga de água na marmitta com Sistema de aquecimento indirecto	
S4 Scarico - Abflusrohr - Drain - Tuyau d'évacuation - Tubo de drenaje - Aftapbuis - Tubulação de dreno	L Rubinetto di livello - Level tap - Wasserhahn - Robinet de niveau - Grifo de nivel - Niveaakraan - Torneira de nível

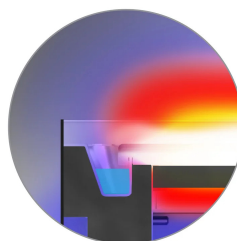
PRODUKTE BEREICH PLUS



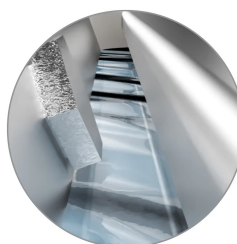
Das als Zubehör erhältliche, durchgehende Abflussrohr ermöglicht die Entsorgung der Rückstände in einem externen Behälter.



Gebürstete Chromoberfläche, die kratzfest ist und die tägliche Reinigung erleichtert, gemäß der Verordnung (EG) Nr. 1935/2004



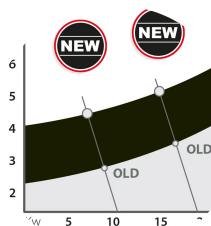
Thermischer Ausschnitt, der den Benutzer und die angrenzenden Maschinen erleichtert.



Wasserspender-Kit als Zubehör erhältlich



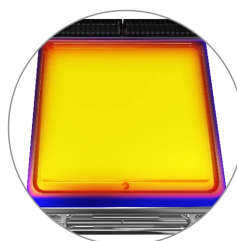
Gerilltes Plattendesign garantiert Sauberkeit bis zum Ende der Platte



Geräumige Fettauffangschublade mit einem Fassungsvermögen für das gesamte Volumen des Perimeterkanals



Nicht mit dem Maschinenbett verschweißte Platte mit Optimierung der thermisch belasteten Strukturpunkte



Wasserspender-Kit als Zubehör erhältlich

**FRY TOP S GAS M80 Bratfläche aus Verchromt Brushed
- 1/3 GERILLT - mit thermostatische Steuerung Top
Version**

Project
Rev.:
Zone:
Location:

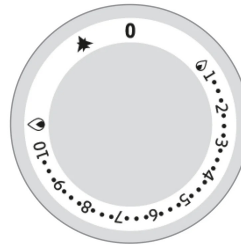


CODICE
CR1771059

MODELLO
Q90SFTT/G827

SERIE
QUEEN 9

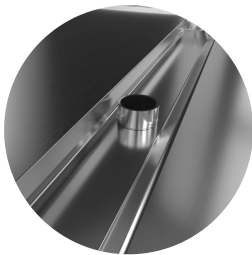
PRODUKTE BEREICH PLUS



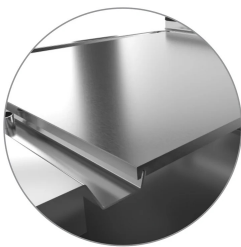
Bei den thermostatgesteuerten Versionen kann die Temperatur der Kochplatte von 90 bis 280 °C eingestellt werden, um den Verbrauch zu optimieren und sich an das empfindlichste Kochen anzupassen.



Gerilltes Plattendesign garantiert Sauberkeit bis zum Ende der Platte



Überlaufstopfen aus rostfreiem Stahl, serienmäßig für das Überflutungsmanagement der Rinne.



Thermisches Schneiden, das den Anwender und die angrenzenden Maschinen entlastet.



Geräumige Fettauffangschublade mit einem Fassungsvermögen für das gesamte Volumen des Perimeterkanals

FRY TOP S GAS M80 Bratfläche aus Verchromt Brushed - 1/3 GERILLT - mit thermostatische Steuerung Top Version

Project
Rev.:
Zone:
Location:



CODICE
CR1771059

MODELLO
Q90SFTT/G827

SERIE
QUEEN 9

ZUBEHÖR

CODE	MODELLO	DESCRIZIONE
CR1354989	PRPC	Glatter Plattenreinigungsschaber - verchromt
CR1356399	RPR	Gerillter Chromplattenabstreifer
CR0592089	NXFTC6/8	Schublade zur Reinigung der Frittierplatte M60-M80-M120
CR1354999	PKLR	Ersatzklingen (10PCS)
CR1658689	9AFT8	M80-Spritzschutz
CR1658609	97TFT	STOPFEN ZUR PLATTENREINIGUNG
CR1658849	Q7968CAF	WASSERBEFÜLLUNG FÜR BRATPLATTE M60 M80 - 70 90 QUEEN - GAS ODER ELEKTRISCH
CR1659179	Q98GKSCFT	DURCHGEHENDE ABSAUGUNG FÜR FRITEUSE M80 - 90 QUEEN - GAS
CR1659209	Q98GCASCFT	KONTINUIERLICHES BE- UND ENTLADEN FÜR FRITTEUSEN M80 - 90 QUEEN - GAS
CR1659249	PAFT8	M80 SUPER FRY TOP ZUBEHÖRHALTER
CR1659259	AGMFT48	HALTEGITTER FÜR SUPER GRILLPLATTE
CR1659269	AGMFT6	HALTEGITTER FÜR SUPER GRILLPLATTE
CR1659359	AKBFT-1	BAUSATZ 3 SCHALEN GN1/9 H65 MM
CR1659369	AKBFT-2	BAUSATZ 2 SCHALEN GN1/6 H65 MM
CR1659379	AKBFT-3	BAUSATZ 1 WASCHBECKEN GN1/3 H65 MM