

BRASIERA ELETTRICA RIBALTAMENTO MOTORIZZATO 80 LT - VASCA IN DUPLEX

Project
Rev.:
Zone:
Location:



CODICE
CR1018169T4W

MODELLO
QT90BR/EM80-T4W

SERIE
BARON 4.0

CARATTERISTICHE GENERALI

Dalle solide basi della tradizione Baron, nasce la nuova cucina Queen 4.0, ancora più pratica, più accessoriata, più tecnologica. Un'evoluzione nell'ambito delle cucine professionali. Queen 4.0 è perfettamente studiata nei dettagli per velocizzare e semplificare ogni operazione di preparazione, cottura, riordino, pulizia in cucina e affiancarti ogni giorno come un vero alleato del tuo lavoro.



SPECIFICHE TECNICHE

Rivestimenti esterni e piedini in acciaio INOX.
Altezza del piano di lavoro regolabile da 840 a 900 mm.
Piani con spessore 2 mm.
Disponibili con vasche in ferro, e acciaio INOX.
Robusti coperchi autobilanciati a doppia parete, in acciaio inox per ridurre la dispersione termica.
Carico acqua tramite elettrovalvola.
Temperatura di cottura controllata dal termostato con regolazione da 100 a 280°C.
Riscaldamento tramite resistenze corazzate in incoloy.
Vasca ribaltabile ad ampio raggio.

Raccolta dati, monitoraggio funzionamento, controllo remoto sono solo alcune delle possibilità che la connettività mette a tua disposizione.

Attrezzatura certificata per direttiva bassa tensione 2014/35/EU secondo lo schema internazionale CB.

Grazie alla certificazione di impermeabilità ai getti d'acqua (IPX5) ottenuta attraverso test specifici, manopole e sottomanopole possono essere lavate a fine giornata di lavoro, senza comprometterne la funzionalità e la sicurezza.

La barra frontale è un punto di appoggio confortevole per il cuoco; permette di rimanere alla giusta distanza di sicurezza dal piano di lavoro e quindi protegge da urti accidentali con quanto appoggiato sui piani e allo stesso tempo anche le manopole.

BRASIERA ELETTRICA RIBALTAMENTO MOTORIZZATO 80 LT - VASCA IN DUPLEX

Project
Rev.:
Zone:
Location:



CODICE
CR1018169T4W

MODELLO
QT90BR/EM80-T4W

SERIE
BARON 4.0

Technical Information

SPECIFICATION	DATA
MATERIALE	CR1018169T4W
DEFINIZIONE	QT90BR/EM80-T4W BRAS. ELM80 MOT.DUPLEX
LINEA COMMERCIALE	QUEEN
ALIMENTAZIONE	ELETTRICA
DIM. LARGHEZZA	800 mm
DIM. PRODONDITÀ	900 mm
DIM. ALTEZZA	870 mm
PESO NETTO	183.8 Kg
VOLUME (netto)	0.626
LUNGHEZZA IMBALLO	860 mm
LARGHEZZA IMBALLO	1020 mm
ALTEZZA IMBALLO	1150 mm
VOLUME IMBALLO	1,010 m3
PESO LORDO IMBALLO	199 Kg
ALIMENTAZIONE ELETTRICA STANDARD	380-415V 3N
FREQUENZA	50-60 Hz
POTENZA ELETTRICA	9 kW
GRADO IP	IPX5
MODELLO CERTIFICATO	Q90BR/EM80

BRASIERA ELETTRICA RIBALTAMENTO MOTORIZZATO 80 LT - VASCA IN DUPLEX

Project
Rev.:
Zone:
Location:



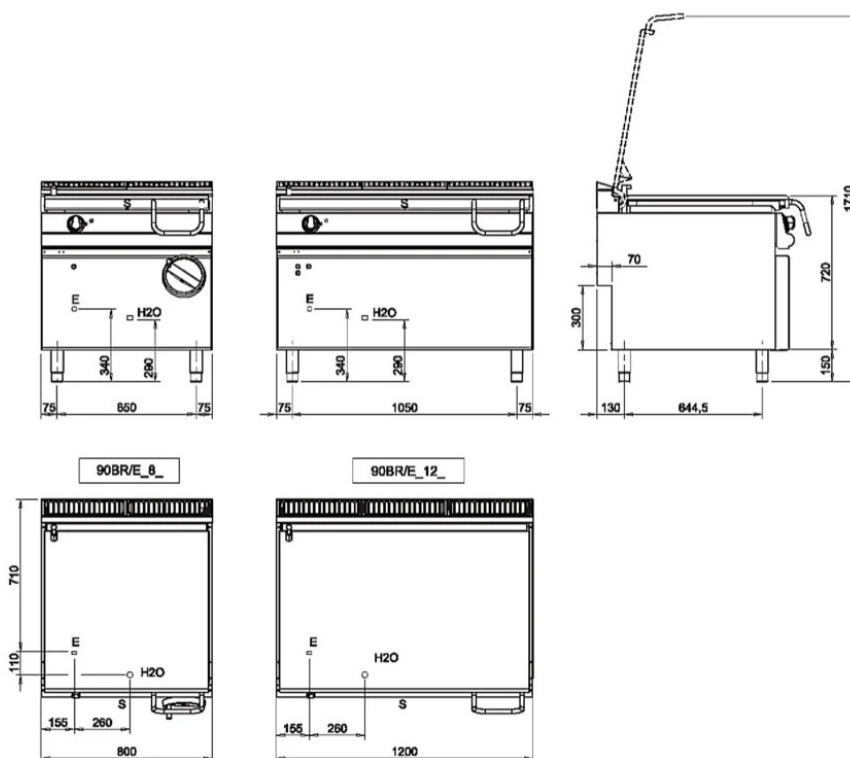
CODICE
CR1018169T4W

MODELLO
QT90BR/EM80-T4W

SERIE
BARON 4.0

SCHEMA DI INSTALLAZIONE - INSTALLATION DIAGRAM - INSTALLATIONSPLAN - SCHÉMA D'INSTALLATION - ESQUEMA DE INSTALACION - INSTALLATIESCHEMA - IINSTALLATIONSRIITNINGAR

MISURE IN mm - DIMENSIONS IN mm - ABMESSUNGEN IN mm
MESURES EN mm - MEDIDAS EN mm - MATEN IN mm



Legenda - Legende - Key - Légende - Leyenda - Legend

- E** Pressacavo entrata linea elettrica - Stopfbuchse - Electric cable stress relief
Presse étoupe de cable él. - Pisacable - Elektrische kabelwartel
- H2O** Attacco arrivo acqua - Wasseranschluss - Water inlet
Arrivée eau - Union de agua - Wateraansluiting
EN ISO 228-1 G 3/4
- S** Scarico vasca - Wannenabflussrohr - Pan outlet
Vidange du bac - Descarga cuba - Water toevoer

BRASIERA ELETTRICA RIBALTAMENTO MOTORIZZATO 80 LT - VASCA IN DUPLEX

Project
Rev.:
Zone:
Location:



CODICE
CR1018169T4W

MODELLO
QT90BR/EM80-T4W

SERIE
BARON 4.0

PRODUCT'S RANGE PLUS



Versione predisposta per
connettibilità industria 4.0.



Possibilità di regolazione di 2 timer
per il controllo delle cotture. Un
segnale acustico avvisa l'operatore
al termine del tempo impostato.



Predisposizione per sonda al cuore,
per un controllo di cottura sempre
maggiore. Il raggiungimento della
temperatura al cuore impostata è
segnalato da un segnale acustico.



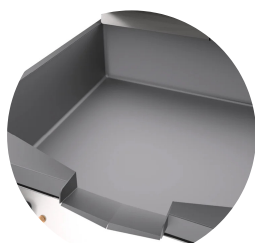
Carico acqua tramite elettrovalvola e
rubinetto fisso nella parte superiore.



Coperchi autobilanciati.



Controllo temperatura piastra
mediante schermo touch e
regolazione con manopola
ergonomica



Vasca ribaltabile ad ampio raggio.

BRASIERA ELETTRICA RIBALTAMENTO MOTORIZZATO 80 LT - VASCA IN DUPLEX

Project
Rev.:
Zone:
Location:



CODICE
CR1018169T4W

MODELLO
QT90BR/EM80-T4W

SERIE
BARON 4.0

ACCESSORI

CODICE	MODELLO	DESCRIZIONE
CR1357499	4.0IOTPRO	Abbonamento PRO - Cloud
CR1357479	4.0IOTENTRY	Abbonamento ENTRY - Cloud