

PLACA SUPERIOR FREIDORA ELÉCTRICA 2/3 LISA 1/3 RANURADA AISI 430 EN COMPARTIMENTO ABIERTO

Project
Rev.:
Zone:
Location:



CODICE
CR1350829

MODELLO
Q90FTV/E1223

SERIE
QUEEN 9

CARACTERÍSTICAS GENERALES

Es la elección de quienes requieren la máxima fuerza y potencia. Queen9 cuenta con una profundidad de 900 mm, una encimera de 20/10 de grosor, quemadores de doble corona y el uso de un elegante acero inoxidable con acabado Scotch Brite. Detalles que no sólo ofrecen la máxima funcionalidad y estética, sino que también tienen en cuenta las necesidades prácticas y ergonómicas de quienes trabajan. La extrema libertad de composición permite combinar los modelos superiores con hornos y armarios bajos neutros que, además, pueden complementarse con acabados higiénicos. Con más de 350 modelos inmediatamente disponibles en el catálogo, Queen9 ya está lista para empezar a dar lo mejor de sí misma. Además, todos los equipos que componen una cocina Queen9 están certificados de acuerdo con normas internacionales, incluidas CE, GAR, AGA y otras.



ESPECIFICACIONES TÉCNICAS

Placa de cocción bajada de la encimera 4 cm e inclinada 1 cm hacia delante para evacuar la grasa.
Gran cajón recoge grasas.
Disponible con placa de hierro dulce o placa de cromo pulido.
Elementos calefactores blindados de alta potencia en acero inoxidable acero inoxidable.
Control termostático de seguridad ajustable de 110 a 280°C para todas las versiones.
Disponible en tres versiones:
- acero dulce (para mercados no comunitarios)
- en AISI 430
- en AISI 430
Placa soldada a la placa de cocción que proporciona una zona de cocción más amplia y elimina las zonas de acumulación de suciedad.

Predisposición para sonda al corazón, para un control aún mayor de la cocción. Una señal acústica indica que se ha alcanzado la temperatura central ajustada

Chapa AISI430.

Equipo certificado para la directiva de baja tensión 2014/35/UE según el esquema CB internacional.

Gracias a la certificación a prueba de chorros (IPX5) obtenida mediante pruebas específicas, los pomos y bajopomos pueden lavarse al final de la jornada laboral sin comprometer la funcionalidad ni la seguridad.

La barra delantera es un cómodo punto de apoyo para el cocinero; mantiene una distancia de seguridad con la encimera y protege así de colisiones accidentales con lo que está apoyado sobre la encimera y, al mismo tiempo, con los tiradores.

PLACA SUPERIOR FREIDORA ELÉCTRICA 2/3 LISA 1/3
RANURADA AISI 430 EN COMPARTIMENTO ABIERTO

Project
Rev.:
Zone:
Location:



CODICE
CR1350829

MODELLO
Q90FTV/E1223

SERIE
QUEEN 9

Información técnica

| ESPECIFICACIÓN | DATA |
|---------------------------------|--|
| MATERIAL | CR1350829 |
| DEFINICIÓN | Q90FTV/E1223 FTE 1/3 RIGATO M120 430 A/G |
| LÍNEA COMERCIAL | QUEEN |
| SUMINISTRO | ELECTRICIDAD |
| ANCHURA ANCHO | 1200 mm |
| DIM. PRODUCTIVIDAD | 900 mm |
| DIM. ALTURA | 870 mm |
| PESO NETO | 129 Kg |
| VOLUMEN (neto) | 0.94 |
| LONGITUD DEL PAQUETE | 440 mm |
| ANCHO DEL PAQUETE | 980 mm |
| ALTURA DEL ENVASE | 500 mm |
| VOLUMEN DEL ENVASE | 0,980 m3 |
| PESO BRUTO DEL EMBALAJE | 143 Kg |
| FUENTE DE ALIMENTACIÓN ESTÁNDAR | 380-415V 3N |
| FRECUENCIA | 50-60 Hz |
| ENERGÍA ELÉCTRICA | 22.5 kW |
| GRADO IP | IPX5 |
| MODELO CERTIFICADO | Q90FTV/E1223 |

PLACA SUPERIOR FREIDORA ELÉCTRICA 2/3 LISA 1/3
RANURADA AISI 430 EN COMPARTIMENTO ABIERTO

Project
Rev.:
Zone:
Location:



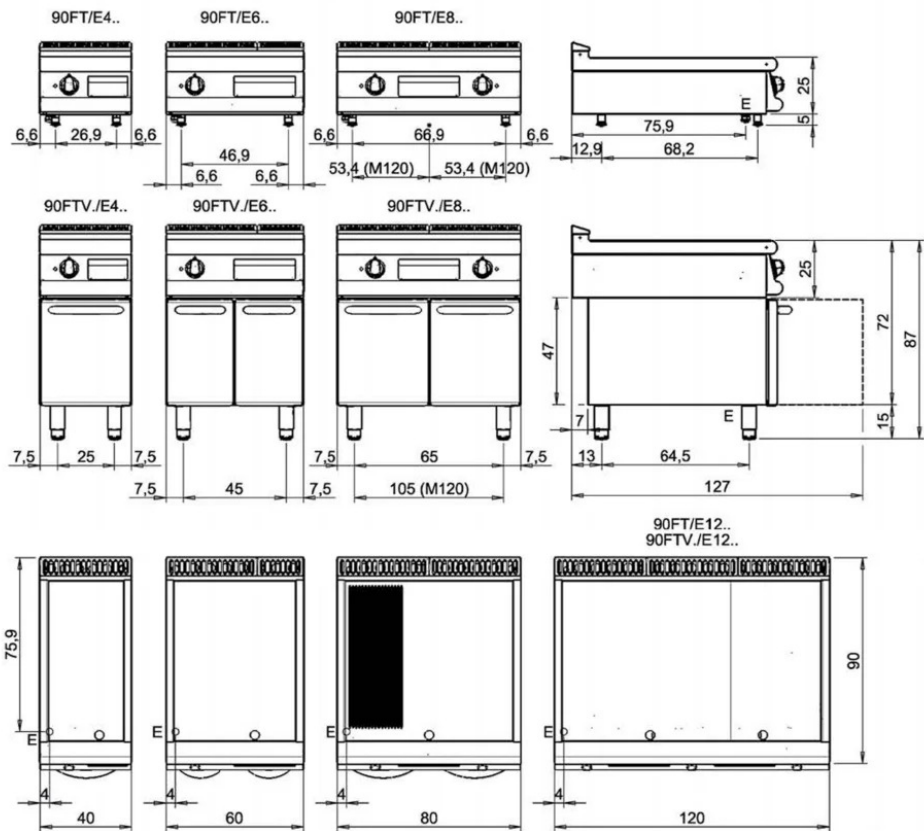
CODICE
CR1350829

MODELLO
Q90FTV/E1223

SERIE
QUEEN 9

SCHEMA DI INSTALLAZIONE - INSTALLATION DIAGRAM - INSTALLATIONSPLAN - SCHÉMA D'INSTALLATION -
ESQUEMA DE INSTALACION -INSTALLATIESCHEMA - IINSTALLATIONSRTNINGAR

MISURE IN cm - DIMENSIONS IN cm - ABMESSUNGEN IN cm- MESURES EN cm
MEDIDAS EN cm - MATEN IN cm - DIMENSIONES EN cm



| Legenda - Legende - Key - Légende - Leyenda - Legenda - Legenda | |
|---|--|
| E Pressacavo entrata linea elettrica - Stopfbuchse - Electric cable stress relief - Presse étoupe de câble él - Pisacable - Elektrische kabelwartel - Entrada cabo eléctrico | G Arrivo gas - Gasanschluss - Gas connection - Arrivée gaz - Union de gas - Gasaansluiting - Ligação gás |
| S Attacco scarico acqua - Wasserablauf - Water outlet - Vidange de l'eau - Desaguadero - Wateraftapaansluiting - Junção descarga água | H20 Arrivo acqua - Wasseranschluss - Water inlet - Arrivée eau - Union de agua - Wateraansluiting - Junção alimentação água |
| S1 Scarico vasca - Wannenabflussrohr - Pan outlet - Vidange du bac - Descarga cuba - Water toevoer - Descarga da cuba | A1 = Calda - Heiss - Warm - Chaude - Caliente - Warm - Morno |
| S2 Valvola di depressione - Anti-depression valve - Unterdruck ventili - Soupape de dépression - Válvula de depresión - Onderdrukkelep - Válvula de depressão | A2 = Fredda - Kalt - Cold - Froid - Fria - Koude - Frio |
| S3 Scarico acqua intercapedine - Wasserablauf Zwischenraum - Jacket water drain Evacuation eau double envelope - Descarga de agua intersticios - Afvoer water tussenruimte - Descarga de água na marmitta com Sistema de aquecimento indirecto | |
| S4 Scarico - Abflussrohr - Drain - Tuyau d'évacuation - Tubo de drenaje - Aftapbuis - Tubulação de dreno | L Rubinetto di livello - Level tap - Wasserhahn - Robinet de niveau - Grifo de nivel - Niveaakraan - Torneira de nível |

PLACA SUPERIOR FREIDORA ELÉCTRICA 2/3 LISA 1/3 RANURADA AISI 430 EN COMPARTIMENTO ABIERTO

Project
Rev.:
Zone:
Location:

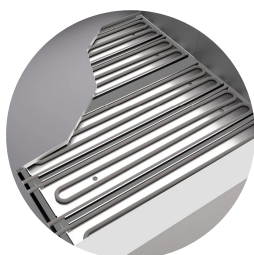


CODICE
CR1350829

MODELLO
Q90FTV/E1223

SERIE
QUEEN 9

PRODUCTOS GAMA PLUS



Predisposición para sonda al corazón, para un control aún mayor de la cocción. Una señal acústica indica que se ha alcanzado la temperatura central ajustada



Una inclinación de 10 mm de las placas hacia la parte delantera de la máquina permite una salida óptima de la grasa hacia la bandeja recoge-grasa.



Placa soldada a la placa de cocción que proporciona una zona de cocción más amplia y elimina las zonas de acumulación de suciedad.

PLACA SUPERIOR FREIDORA ELÉCTRICA 2/3 LISA 1/3 RANURADA AISI 430 EN COMPARTIMENTO ABIERTO

Project
Rev.:
Zone:
Location:



CODICE
CR1350829

MODELLO
Q90FTV/E1223

SERIE
QUEEN 9

ACCESORIOS

| CÓDIGO | MODELLO | DESCRIZIONE |
|-----------|-----------------|--|
| CR0957610 | 90XFTP12 | PROTECCIÓN CONTRA SALPICADURAS PARA MÓDULO FRY TOP 120 |
| CR0592079 | NXFTC4 | Cajón de limpieza de freidoras M40-M120 |
| CR0592089 | NXFTC6/8 | Cajón de limpieza de freidoras M60-M80-M120 |
| CR1354989 | PRPC | Rascador de limpieza de chapa lisa - cromado |
| CR1356399 | RPR | Rascador de chapa cromado rayado |
| CR1354999 | PKLR | Cuchillas de recambio (10PCS) |
| CR0592060 | NXFTT | TAPÓN DE LIMPIEZA PLANCHAS |