

ELEKTRO-MULTIBRÄTER 13 LT AUF UNTERBAU MIT TÜREN

Project
Rev.:
Zone:
Location:



CODICE
CR1014669

MODELLO
Q70BRF/E405

SERIE
QUEEN 7

ALLGEMEINE MERKMALE

Für diejenigen, die nicht auf die Qualität und Solidität einer Queen-Küche verzichten wollen, bietet die Serie 7 eine Tiefe von 700 mm und kompaktere Abmessungen, die sich in jede Umgebung einfügen. Die Brenner sind in verschiedenen Konfigurationen und Leistungsstufen erhältlich und werden durch die raffinierte Scotch Brite-Oberfläche aufgewertet.

Dank der extremen Freiheit bei der Zusammenstellung ist jede Komposition möglich: Sie können die Modellplatten mit Backöfen und neutralen Unterschränken kombinieren, die mit hygienischen Oberflächen ausgestattet werden können; Sie können maßgeschneiderte Lösungen schaffen, indem Sie die Geräte Rücken an Rücken kombinieren und befestigen, perfekt versiegelte "bündige" Seite an Seite oder "Brücken"-Strukturen, die Lösungen auf hohem Niveau bieten, die immer perfekt den Bedürfnissen des Küchenchefs entsprechen.

Als absolute Garantie sind alle Geräte die Küchen von Queen7 sind nach internationalen Normen wie CE, GAR, AGA und anderen zertifiziert.



TECHNISCHE DATEN

ELEKTRISCH

Unter dem Boden platzierter Widerstand.
Einstellbare Temperatur von 50 bis 300°C.

Kipptank mit großem Radius.

Wasserbelastung mit Wasserhahn

Geräte, die nach der Niederspannungsrichtlinie 2014/35/EU gemäß dem internationalen CB-Schema zertifiziert sind.

Dank der durch spezielle Tests erlangten Strahlwasserschutz-Zertifizierung können die Knöpfe und Unterknöpfe am Ende des Arbeitstages gewaschen werden, ohne dass die Funktionalität und Sicherheit beeinträchtigt wird.

Die vordere Leiste ist ein bequemer Halt für den Koch; sie hält einen sicheren Abstand zur Arbeitsfläche und schützt so vor versehentlichen Zusammenstößen mit dem, was auf der Arbeitsfläche liegt, und gleichzeitig mit den Griffen.

ELEKTRO-MULTIBRÄTER 13 LT AUF UNTERBAU MIT TÜREN

Project
Rev.:
Zone:
Location:



CODICE
CR1014669

MODELLO
Q70BRF/E405

SERIE
QUEEN 7

Technische Informationen

SPEZIFIKATION	DATA
MATERIAL	CR1014669
DEFINITION	Q70BRF/E405 MULTIPLA EL.M40 13 LT
KOMMERZIELLE LINIE	QUEEN
SUPPLY	ELEKTROTECHNIK
DIM. BREITE	400 mm
DIM. PRODUKTIVITÄT	700 mm
DIM. HÖHE	870 mm
NETTOGEWICHT	49.8 Kg
VOLUMEN (netto)	0.244
LÄNGE DES PAKETS	450 mm
BREITE DES PAKETS	850 mm
VERPACKUNGSHÖHE	1150 mm
VERPACKUNGSVOLUMEN	0,450 m3
BRUTTO-VERPACKUNGSGEWICHT	58 Kg
STANDARD-STROMVERSORGUNG	380-415V 3N
FREQUENZ	50-60 Hz
ELEKTRISCHE LEISTUNG	4.05 kW
IP-GRAD	IPX4
ZERTIFIZIERTES MODELL	Q70BRF/E405

ELEKTRO-MULTIBRÄTER 13 LT AUF UNTERBAU MIT
TÜREN

Project
Rev.:
Zone:
Location:

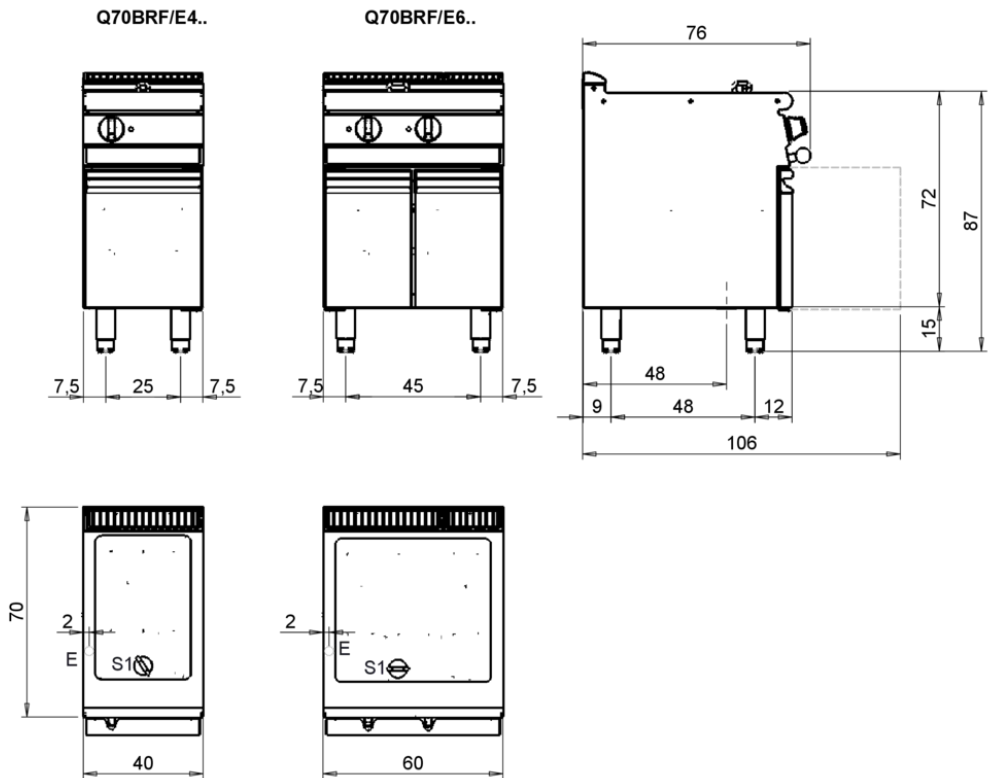


CODICE
CR1014669

MODELLO
Q70BRF/E405

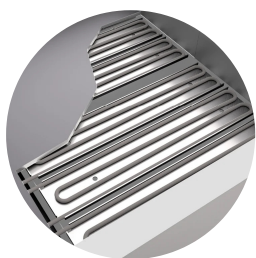
SERIE
QUEEN 7

MISURE IN cm - DIMENSIONS IN cm - ABMESSUNGEN IN cm- MESURES EN cm
MEDIDAS EN cm - MATEN IN cm - DIMENSIONES EN cm



Legenda - Legende - Key - Légende - Leyenda - Legenda - Legenda			
E	Pressacavo entrata linea elettrica - Stopfbuchse - Electric cable stress relief - Presse étoupe de câble él - Pisacable - Elektrische kabelwartel - Entrada cabo eléctrico	G	Arrivo gas - Gasanschluss - Gas connection - Arrivée gaz - Union de gas - Gasaansluiting - Ligação gás
S	Attacco scarico acqua - Wasserablauf - Water outlet - Vidange de l'eau - Desaguadero - Wateraftapaansluiting - Junção descarga água	H20	Arrivo acqua - Wasseranschluss - Water inlet - Arrivée eau - Union de água - Wateraansluiting - Junção alimentação água
S1	Scarico vasca - Wannenabflussrohr - Pan outlet - Vidange du bac - Descarga cuba - Water toevoer - Descarga da cuba	A1 =	Calda - Heiss - Warm - Chaude - Caliente - Warm - Morno
S2	Valvola di depressione - Anti-depression valve - Unterdruck ventil - Soupape de dépression - Válvula de depresión - Onderdrukklep - Válvula de depressão	A2 =	Fredda - Kalt - Cold - Froid - Fria - Koude - Frio
S3	Scarico acqua intercapedine - Wasserablauf Zwischenraum - Jacket water drain Evacuation eau double envelope - Descarga de água interstícios - Afvoer water tussenruimte - Descarga de água na marmitta com Sistema de aquecimento indirecto	L	Rubinetto di livello - Level tap - Wasserhahn - Robinet de niveau - Grifo de nivel - Niveaakraan - Torneira de nivel
S4	Scarico - Abflussrohr - Drain - Tuyau d'évacuation - Tubo de drenaje - Aftapbuis - Tubulação de dreno		

PRODUKTE BEREICH PLUS



Prädisposition für Kernfühler, für
eine noch bessere Kochkontrolle.
Das Erreichen der eingestellten
Kerntemperatur wird durch ein
akustisches Signal signalisiert