

BASE REFRIGEREE 120cm 2 TIROIRS GN 2/1 - TEMP. -2/+8 ° TN

Project
Rev.:
Zone:
Location:



CODICE
BN20701040400

MODELLO
BR912 TNN

SERIE
DIAMANTE 90 TOUCH

CARACTÉRISTIQUES GÉNÉRALES

Diamond 90 Touch - Tout est sous contrôle
Tout est sous contrôle, les résultats sont toujours parfaits. Grâce à l'écran pratique, la sélection des paramètres est rapide et précise. La gestion de la température est simple et claire, et les fonctions spéciales sont toujours visibles et accessibles sur l'écran.
Tradition et innovation, sur votre plan de travail
Un nouveau design de bouton carré et arrondi antidérapant pour une prise en main plus ergonomique et un indicateur en relief qui facilite la sélection du point de référence à régler. Grâce à la fonction Encoder exclusive, il suffit de toucher le paramètre souhaité, de tourner le bouton pour ajuster le niveau et d'appuyer sur le bouton pour démarrer le point de référence défini.
Couronne étanche à l'eau et à la saleté.
Sélection rapide et précise des paramètres.
Gestion simple et claire de la température.
Les fonctions spéciales sont toujours visibles et accessibles à partir de l'écran.
Revêtements extérieurs et pieds en acier inoxydable.
Hauteur du plan de travail réglable de 840 à 900 mm.
Plateaux d'une épaisseur de 2 mm



BASE REFRIGEREE 120cm 2 TIROIRS GN 2/1 - TEMP. -2/+8 ° TN

Project
Rev.:
Zone:
Location:



CODICE
BN20701040400

MODELLO
BR912 TNN

SERIE
DIAMANTE 90 TOUCH

SPÉCIFICATIONS TECHNIQUES

CARACTÉRISTIQUES GÉNÉRALES

Côtés extérieurs, dos, portes et plan de travail en acier inoxydable (finition satinée Scotch-Brite).

Fond extérieur en acier inoxydable Revêtement intérieur en acier inoxydable entièrement bombé.

Isolation en mousse de polyuréthane haute densité (environ 42 kg/m³) d'une épaisseur de 50 mm, sans HCFC.

Batterie d'évaporation en cuivre-aluminium, cataphorèse peinte avec une résine époxy non toxique.

Batterie de condensation en fer peint à haut rendement thermique.

Résistance anti-condensation, située sur l'enveloppe sous la feuillure du joint magnétique.

Poignée ergonomique sur toute la largeur de la porte ou du tiroir et joints magnétiques sur les 4 côtés.

Pieds en acier inoxydable réglables Ø 2" H 150÷200 mm.

AMÉNAGEMENT INTÉRIEUR

Montants et glissières en acier inoxydable, à emboîtement pour faciliter le nettoyage.

Une paire de glissières par compartiment.

GROUPE FRIGORIFIQUE

Évaporateur ventilé pour une efficacité maximale du système de refroidissement.

Compresseur et condenseur montés sur une base amovible pour faciliter l'entretien ou le remplacement.

Fluide frigorigène R290 respectueux de l'environnement.

Dispositif de dégivrage automatique par résistance électrique et système d'évaporation de l'eau de condensation sans apport d'énergie électrique.

Évaporation automatique de l'eau de condensation par résistance électrique sur les modèles prédisposés.

COMMANDES, CONTRÔLES ET DISPOSITIFS DE SÉCURITÉ

Thermostat électronique avec sonde de température.

Protecteur thermique à réarmement automatique pour protéger le compresseur.

**BASE REFRIGEREE 120cm 2 TIROIRS GN 2/1 - TEMP.
-2/+8 ° TN**

Project
Rev.:
Zone:
Location:



CODICE
BN20701040400

MODELLO
BR912 TNN

SERIE
DIAMANTE 90 TOUCH

Informations techniques

SPECIFICATION	DATA
MATÉRIAU	BN20701040400
DÉFINITION	\$BR912 S/P TNN OLIS
LIGNE COMMERCIALE	GASTRONOMIA
FOURNITURE	ÉLECTRICITÉ
DIM. LARGEUR	1200 mm
DIM. PRODUCTIVITÉ	840 mm
DIM. HAUTEUR	590 mm
POIDS NET	100 Kg
LONGUEUR DU PAQUET	790 mm
LARGEUR DU PAQUET	1440 mm
HAUTEUR DE L'EMBALLAGE	950 mm
VOLUME DU PAQUET	0,900 m3
POIDS BRUT D'EMBALLAGE	108 Kg
ALIMENTATION ÉLECTRIQUE STANDARD	AC 230V 50Hz
L'ÉNERGIE ÉLECTRIQUE	0.28 kW
TYPE DE GAZ/RÉFRIGÉRANT	R134a
PRESSION MINIMALE	180

BASE REFRIGEREE 120cm 2 TIROIRS GN 2/1 - TEMP. -2/+8 ° TN

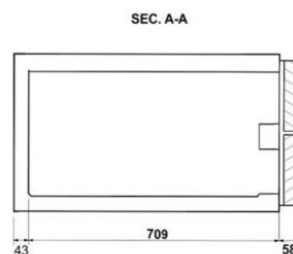
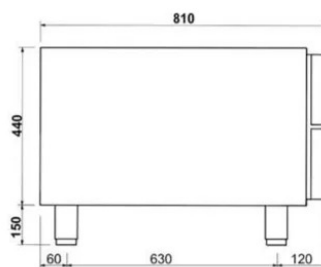
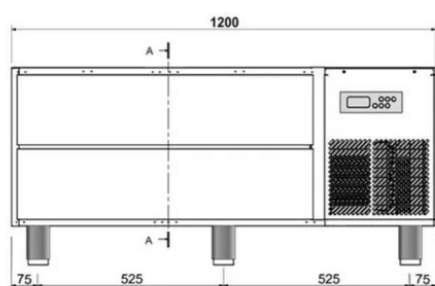
Project
Rev.:
Zone:
Location:



CODICE
BN20701040400

MODELLO
BR912 TNN

SERIE
DIAMANTE 90 TOUCH



BASE REFRIGEREE 120cm 2 TIROIRS GN 2/1 - TEMP. -2/+8 ° TN

Project
Rev.:
Zone:
Location:



CODICE
BN20701040400

MODELLO
BR912 TNN

SERIE
DIAMANTE 90 TOUCH

ACCESSOIRES

CODE	MODELLO	DESCRIZIONE
BN0221600207	BN0221600207	Cadre pour l'installation par le haut sur la base réfrigérée 120