

# ARMOIRE RÉFRIGÉRÉE ROLL IN COMPACT 1 PORTE - TEMP. -15/-20 °C

Project .....  
Rev.: .....  
Zone: .....  
Location: .....



CODICE  
BRIBT-COMPACT

MODELLO  
RIBT-COMPACT

SERIE  
ARMOIRES  
RÉFRIGÉRÉES

## CARACTÉRISTIQUES GÉNÉRALES

Construction monobloc avec finition intérieure et extérieure en acier inoxydable AISI304.

Épaisseur de l'isolation : 85 mm, haute densité.

Le tableau de bord peut être ouvert pour faciliter l'entretien périodique (nettoyage du condenseur).

Dossier externe et base du sternum en acier prélaqué.

Joint magnétique sur les quatre côtés et contre-aimant sur les feuillures du joint.

Poignée ergonomique pleine hauteur encastrée à l'avant de la porte pour une ouverture facile dans tout type d'installation.

Compartiment intérieur avec côtés moulés à 26 positions, 3 grilles Rilsan GN2/1 incluses.

Côtés du compartiment moteur moussés pour une meilleure insonorisation et une plus grande robustesse.

Système de dégivrage par gaz chaud et d'évacuation de l'eau de dégivrage sans consommation d'énergie.

Ventilation indirecte grâce au système de gaines sur toute la hauteur pour une circulation optimale de l'air et une répartition uniforme de la température.

Réfrigérant respectueux de l'environnement R290



# ARMOIRE RÉFRIGÉRÉE ROLL IN COMPACT 1 PORTE - TEMP. -15/-20 °C

Project .....  
Rev.: .....  
Zone: .....  
Location: .....



CODICE  
BRIBT-COMPACT

MODELLO  
RIBT-COMPACT

SERIE  
ARMOIRES  
RÉFRIGÉRÉES

## SPÉCIFICATIONS TECHNIQUES

Construction monocoque en acier inoxydable satiné AISI304 Scotch-Brite  
Isolation en PU sans CFC et HCFC, épaisseur 70 mm  
Dispositif automatique de dégivrage et d'évaporation de l'eau de condensation  
Poignée ergonomique pleine hauteur et joint magnétique sur 3 côté  
Pare-chocs à l'arrière et à l'intérieur sur toutes les côtés

Construction monocoque en acier inoxydable satiné AISI304 Scotch-Brite.  
Capacité des récipients sur roues : GN 2/1 ou EN 400X600 mm ou 600X800 mm.

Extérieur finement satiné SCOTCH-BRITE.  
Isolation en PU sans CFC ni HCFC, épaisseur 70 mm.  
Dispositif automatique de dégivrage et d'évaporation de l'eau de condensation.  
Cellule à grande capacité pour l'introduction de chariots de dimensions maximales 660x800x1860 mm.  
Poignée ergonomique pleine hauteur et joint magnétique sur 3 côté.  
Plancher isolé en acier AISI 304 pour la version BT.  
Pare-chocs à l'arrière et à l'intérieur sur toutes les côtés.  
Platine tactile.

ARMOIRE RÉFRIGÉRÉE ROLL IN COMPACT 1 PORTE -  
TEMP. -15/-20 °C

Project .....  
Rev.: .....  
Zone: .....  
Location: .....



CODICE  
BRIBT-COMPACT

MODELLO  
RIBT-COMPACT

SERIE  
ARMOIRES  
RÉFRIGÉRÉES

Informations techniques

SPECIFICATION	DATA
MATÉRIAU	BRIBT-COMPACT
DIM. LARGEUR	850 mm
DIM. PRODUCTIVITÉ	970 mm
DIM. HAUTEUR	2350 mm
POIDS NET	210 Kg
VOLUME DU PAQUET	2.48 m3
ALIMENTATION ÉLECTRIQUE STANDARD	230/1/50
L'ÉNERGIE ÉLECTRIQUE	0.86 kW
TYPE DE GAZ/RÉFRIGÉRANT	R290a
PUISSANCE FRIGORIFIQUE	1.369
CAPACITÉ	878

ARMOIRE RÉFRIGÉRÉE ROLL IN COMPACT 1 PORTE -  
TEMP. -15/-20 °C

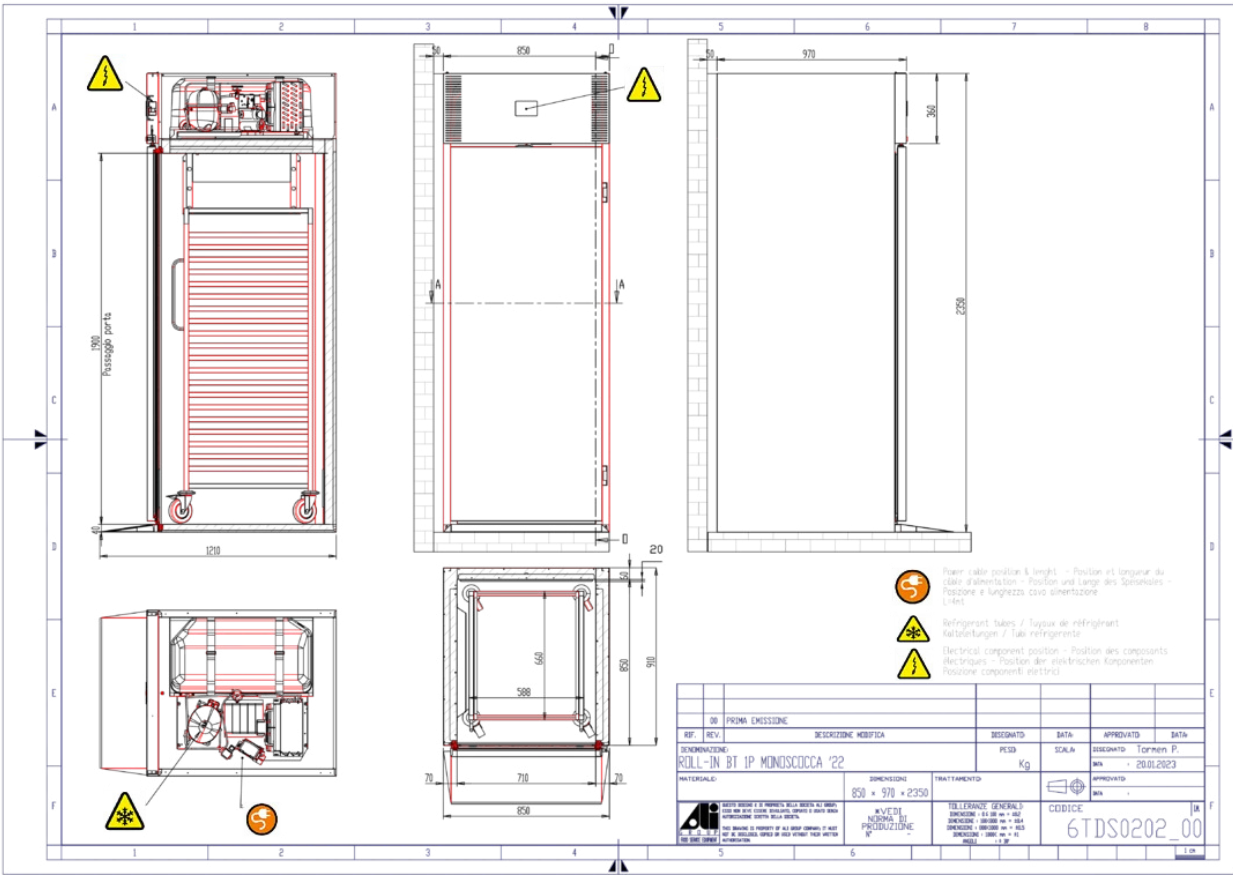
Project .....  
Rev.: .....  
Zone: .....  
Location: .....



CODICE  
BIBT-COMPACT

MODELLO  
RIBT-COMPACT

SERIE  
ARMOIRES  
RÉFRIGÉRÉES



# ARMOIRE RÉFRIGÉRÉE ROLL IN COMPACT 1 PORTE - TEMP. -15/-20 °C

Project .....  
Rev.: .....  
Zone: .....  
Location: .....



CODICE  
BRIBT-COMPACT

MODELLO  
RIBT-COMPACT

SERIE  
ARMOIRES  
RÉFRIGÉRÉES

## PRODUITS GAMME PLUS



Commande numérique conviviale.  
Rapide et intuitive, elle facilite le  
travail quotidien.



Grâce au gaz R290 fourni en  
standard pour toutes les versions  
disponibles, Olis garantit le soin et  
la durabilité dans tous les aspects  
du développement de ses produits.

ARMOIRE RÉFRIGÉRÉE ROLL IN COMPACT 1 PORTE -  
TEMP. -15/-20 °C

CODICE BRIBT-COMPACT	MODELLO RIBT-COMPACT	SERIE ARMOIRES RÉFRIGÉRÉES
-------------------------	-------------------------	----------------------------------

Project .....  
Rev.: .....  
Zone: .....  
Location: .....



ACCESSOIRES

CODE	MODELLO	DESCRIZIONE
TR COMPACT	TR COMPACT	CHARIOT 18 PLATEAUX 588X660X1645 PAS 75 MM