

ARMOIRE RÉFRIGÉRÉE ROLL IN 1 PORTE - TEMP. +2/+10°C

Project
Rev.:
Zone:
Location:



CODICE
BRI70TN

MODELLO
RI70TN

SERIE
ARMOIRES
RÉFRIGÉRÉES

CARACTÉRISTIQUES GÉNÉRALES

Construction monobloc avec finition intérieure et extérieure en acier inoxydable AISI304.

Épaisseur de l'isolation : 85 mm, haute densité.

Le tableau de bord peut être ouvert pour faciliter l'entretien périodique (nettoyage du condenseur).

Dossier externe et base du sternum en acier prélaqué.

Joint magnétique sur les quatre côtés et contre-aimant sur les feuillures du joint.

Poignée ergonomique pleine hauteur encastrée à l'avant de la porte pour une ouverture facile dans tout type d'installation.

Compartiment intérieur avec côtés moulés à 26 positions, 3 grilles Rilsan GN2/1 incluses.

Côtés du compartiment moteur moussés pour une meilleure insonorisation et une plus grande robustesse.

Système de dégivrage par gaz chaud et d'évacuation de l'eau de dégivrage sans consommation d'énergie.

Ventilation indirecte grâce au système de gaines sur toute la hauteur pour une circulation optimale de l'air et une répartition uniforme de la température.

Réfrigérant respectueux de l'environnement R290



ARMOIRE RÉFRIGÉRÉE ROLL IN 1 PORTE - TEMP. +2/+10°C

Project
Rev.:
Zone:
Location:



CODICE
BRI70TN

MODELLO
RI70TN

SERIE
ARMOIRES
RÉFRIGÉRÉES

SPÉCIFICATIONS TECHNIQUES

Construction monocoque en acier inoxydable satiné AISI304 Scotch-Brite
Isolation en PU sans CFC et HCFC, épaisseur 70 mm
Dispositif automatique de dégivrage et d'évaporation de l'eau de condensation
Poignée ergonomique pleine hauteur et joint magnétique sur 3 côté
Pare-chocs à l'arrière et à l'intérieur sur toutes les côtés

Construction à panneaux.
Capacité des récipients sur roues : GN 2/1 ou EN 400X600 mm ou 600X800 mm.
Extérieur finement satiné SCOTCH-BRITE.

Isolation en PU sans CFC ni HCFC, épaisseur 80 mm.
Dispositif automatique de dégivrage et d'évaporation de l'eau de condensation sans apport d'énergie électrique.
Cellule à grande capacité pour l'introduction de chariots de dimensions maximales : 700x900x1860 mm.
Poignées ergonomiques sur toute la hauteur et joints magnétiques sur les 4 côtés.
Portes à fermeture automatique avec blocage d'ouverture à 100°.
Plancher isolé en acier AISI 304 18/10 pour la version BT.
Pare-chocs à l'arrière et à l'intérieur de la porte en acier inoxydable.

ARMOIRE RÉFRIGÉRÉE ROLL IN 1 PORTE - TEMP.
+2/+10°C

Project
Rev.:
Zone:
Location:



CODICE
BRI70TN

MODELLO
RI70TN

SERIE
ARMOIRES
RÉFRIGÉRÉES

Informations techniques

SPECIFICATION	DATA
MATÉRIAU	BRI70TN
FOURNITURE	ÉLECTRICITÉ
DIM. LARGEUR	1000 mm
DIM. PRODUCTIVITÉ	1270 mm
DIM. HAUTEUR	2285 mm
POIDS NET	175 Kg
VOLUME DU PAQUET	2.11 m3
ALIMENTATION ÉLECTRIQUE STANDARD	230/1/50
L'ÉNERGIE ÉLECTRIQUE	0.375 kW
TYPE DE GAZ/RÉFRIGÉRANT	R290A
PUISSANCE FRIGORIFIQUE	0.555
CAPACITÉ	1480

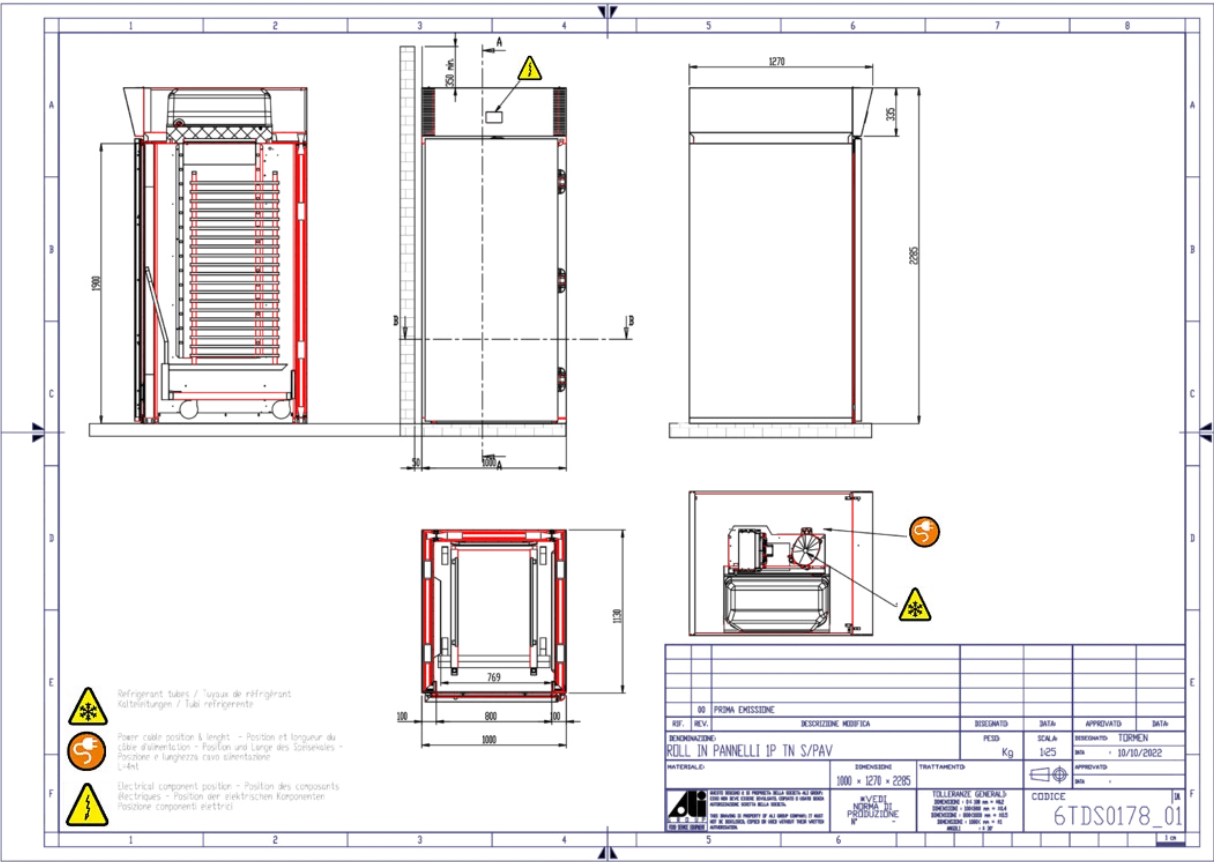
ARMOIRE RÉFRIGÉRÉE ROLL IN 1 PORTE - TEMP.
+2/+10°C

CODICE
BRI70TN

MODELLO
RI70TN

SERIE
ARMOIRES
RÉFRIGÉRÉES

Project
Rev.:
Zone:
Location:



ARMOIRE RÉFRIGÉRÉE ROLL IN 1 PORTE - TEMP.
+2/+10°C

Project
Rev.:
Zone:
Location:



CODICE
BRI70TN

MODELLO
RI70TN

SERIE
ARMOIRES
RÉFRIGÉRÉES

PRODUITS

GAMME PLUS



Grâce au gaz R290 fourni en standard pour toutes les versions disponibles, Olis garantit le soin et la durabilité dans tous les aspects du développement de ses produits.



Commande numérique conviviale. Rapide et intuitive, elle facilite le travail quotidien.

ARMOIRE RÉFRIGÉRÉE ROLL IN 1 PORTE - TEMP. +2/+10°C

Project
Rev.:
Zone:
Location:



CODICE
BRI70TN

MODELLO
RI70TN

SERIE
**ARMOIRES
RÉFRIGÉRÉES**

ACCESSOIRES

CODE	MODELLO	DESCRIZIONE
TR 20 GN1/1 HT	TR 20 GN1/1 HT	CHARIOT 20 PLATEAUX GN1/1 TEMP. -40°+280°
TR 20 GN2/1 HT	TR 20 GN2/1 HT	CHARIOT 20 PLATEAUX GN1/2 TEMP. -40°+280°
TR 16 EN1	TR 16 EN1	CHARIOT 16 PLATEAUX EN 400X600
TR 32 EN1	TR 32 EN1	CHARIOT 32 PLATEAUX EN 400X600
TR 16 EN2	TR 16 EN2	CHARIOT 16 PLATEAUX EN 600X800
TR 32 EN2	TR 32 EN2	CHARIOT 32 PLATEAUX EN 600X800