

ARMARIO REFRIGERADO ROLL IN PANELABLE 1

PUERTA - TEMP. +2/+10°C

Project
Rev.:
Zone:
Location:



CODICE
BRI70TN

MODELLO
RI70TN

SERIE
ARMARIOS
REFRIGERADOS

CARACTERÍSTICAS GENERALES

Construcción en una sola pieza con acabado interior y exterior en acero inoxidable AISI304.

Espesor del aislamiento 85 mm de alta densidad.

El salpicadero puede abrirse para facilitar el mantenimiento periódico (limpieza del condensador).

Respaldo exterior y base de esternón de acero prepintado.

Junta magnética en los cuatro lados y contraímán en los cordones de la junta.

Tirador ergonómico de altura completa empotrado en la parte frontal de la puerta para facilitar la apertura en cualquier tipo de instalación.

Compartimento interior con laterales moldeados de 26 posiciones, 3 rejillas Rilsan GN2/1 incluidas.

Laterales del compartimento del motor espumados para insonorización y mayor robustez.

Sistema de desescarche por gas caliente y eliminación del agua de desescarche sin consumo de energía.

Ventilación indirecta gracias al sistema de conductos a toda altura para una circulación óptima del aire y una distribución uniforme de la temperatura.

Refrigerante ecológico R290



ARMARIO REFRIGERADO ROLL IN PANELABLE 1

PUERTA - TEMP. +2/+10°C

Project
Rev.:
Zone:
Location:



CODICE
BRI70TN

MODELLO
RI70TN

SERIE
**ARMARIOS
REFRIGERADOS**

ESPECIFICACIONES TÉCNICAS

Construcción monocasco en acero inoxidable satinado AISI304 Scotch-Brite

Aislamiento en PU libre de CFC y HCFC, grosor 70 mm

Dispositivo automático de desescarche y evaporación del agua de condensación

Asas ergonómicas en toda la altura y juntas magnéticas en sus 3 lados

Parachoques en la parte trasera e interior en todos los lados

Panel construction.

Capacity of the wheeled containers: GN 2/1 or EN 400x600 mm or 600x800 mm.

Finely SCOTCH-BRITE satined exterior PU, CFC and HCFC free insulation, thickness 80 mm.

Automatic defrost and condensate evaporation device without the need for any electricity.

Large capacity makes it possible to insert trolleys up to overall dimensions: 700x900x1860 mm.

Ergonomic full height handles and magnetic seals on 4 sides.

Self-closing doors with 100° opening lock.

Insulated floor in AISI 304 18/10 steel for the BT version.

Bumpers on the back and inside of the door in stainless steel.

Refrigerated versions (built-in condensing unit).

ARMARIO REFRIGERADO ROLL IN PANELABLE 1
PUERTA - TEMP. +2/+10°C

Project
Rev.:
Zone:
Location:



CODICE BRI70TN	MODELLO RI70TN	SERIE ARMARIOS REFRIGERADOS
-------------------	-------------------	-----------------------------------

Información técnica

ESPECIFICACIÓN	DATA
MATERIAL	BRI70TN
SUMINISTRO	ELECTRICIDAD
ANCHURA ANCHO	1000 mm
DIM. PRODUCTIVIDAD	1270 mm
DIM. ALTURA	2285 mm
PESO NETO	175 Kg
VOLUMEN DEL ENVASE	2.11 m3
FUENTE DE ALIMENTACIÓN ESTÁNDAR	230/1/50
ENERGÍA ELÉCTRICA	0.375 kW
TIPO DE GAS/REFRIGERANTE	R290A
POTENCIA FRIGORÍFICA	0.555
CAPACIDAD	1480

**ARMARIO REFRIGERADO ROLL IN PANELABLE 1
PUERTA - TEMP. +2/+10°C**

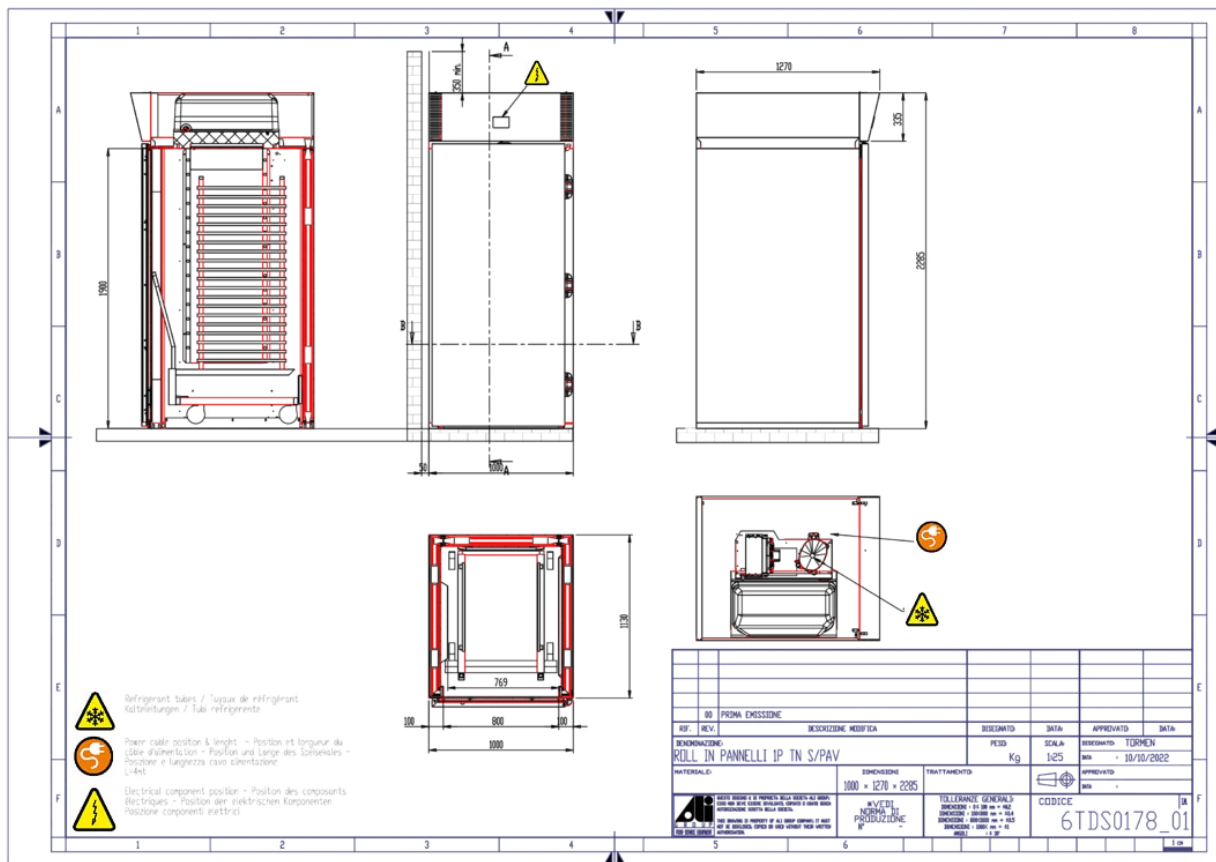
Project
Rev.:
Zone:
Location:



CODICE
BRI70TN

MODELLO
RI70TN

SERIE
ARMARIOS
REFRIGERADOS



ARMARIO REFRIGERADO ROLL IN PANELABLE 1 PUERTA - TEMP. +2/+10°C

Project
Rev.:
Zone:
Location:



CODICE
BRI70TN

MODELLO
RI70TN

SERIE
ARMARIOS
REFRIGERADOS

PRODUCTOS GAMA PLUS



Gracias al gas R290 suministrado de serie en todas las versiones disponibles, Olis garantiza el cuidado y la sostenibilidad en todos los aspectos del desarrollo de sus productos.



Control digital de fácil manejo. Rápido e intuitivo, es una ayuda en el trabajo diario.

ARMARIO REFRIGERADO ROLL IN PANELABLE 1 PUERTA - TEMP. +2/+10°C

Project
Rev.:
Zone:
Location:



CODICE
BRI70TN

MODELLO
RI70TN

SERIE
**ARMARIOS
REFRIGERADOS**

ACCESORIOS

CÓDIGO	MODELLO	DESCRIZIONE
TR 20 GN1/1 HT	TR 20 GN1/1 HT	CARRO 20 BANDEJAS GN1/1 TEMP. -40°+280°
TR 20 GN2/1 HT	TR 20 GN2/1 HT	CARRO 20 BANDEJAS GN1/2 TEMP. -40°+280°
TR 16 EN1	TR 16 EN1	CARROS 16 BANDEJAS EN 400X600
TR 32 EN1	TR 32 EN1	CARRO 32 BANDEJAS EN 400X600
TR 16 EN2	TR 16 EN2	CARROS 16 BANDEJAS EN 600X800
TR 32 EN2	TR 32 EN2	CARROS 32 BANDEJAS EN 600X800